

## 修正情報

北海道水産林務部林業木材課

修正公表日	提供情報	修正項目
令和4年 6月20日	木材需給情報（令和4年1月） p.3 「2 木材チップ工場動態調査」	別紙のとおり

お問い合わせは、林業金融係（内線 28-573）まで。

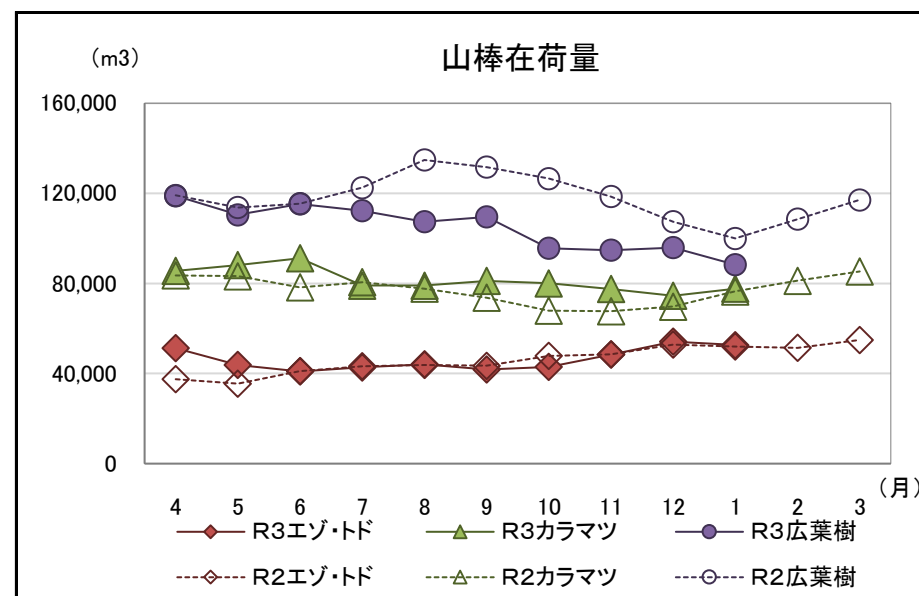
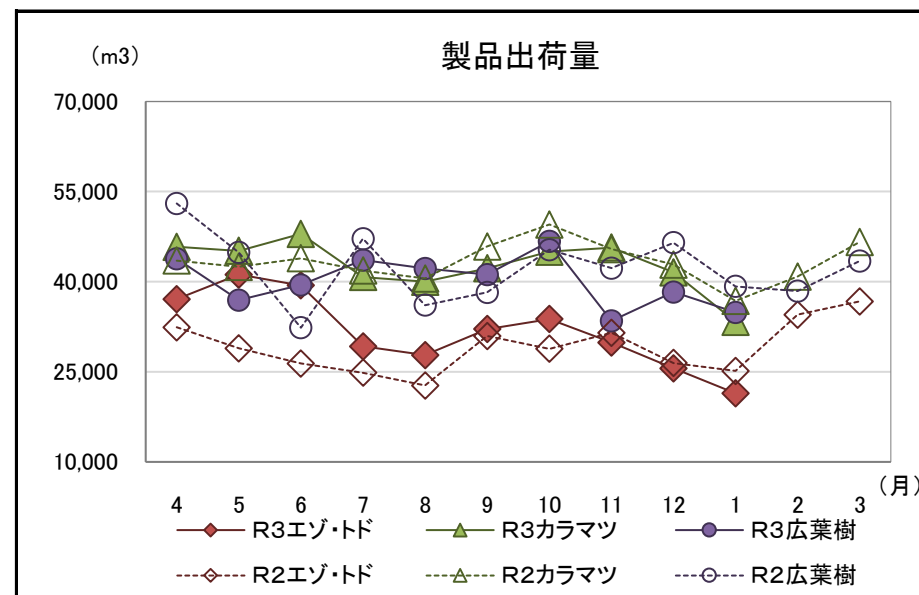
## 2 木材チップ工場動態調査

・製品出荷量は前年同月を下回った

(カラマツ以外の針葉樹85.2%、カラマツ90.6%、広葉樹88.9%)

(単位:m3、%)

		原料消費量		山棒在荷量	製品生産量	製品出荷量	製品在荷量	原料維持月数
			うち山棒					
合計 (針葉樹 + 広葉樹)	R4.1	90,342	55,221	218,604	91,453	89,622	901	4.0
	R3.4からの累計	1,141,503	647,181	-	1,146,950	1,145,482	-	-
	前年同月比	90.0	85.1	95.7	90.4	88.6	80.6	-
	前年同月累計比	101.6	92.1	-	100.9	100.8	-	-
針葉樹	R4.1	56,670	20,599	130,311	56,354	54,753	817	6.3
	R3.4からの累計	751,581	275,417	-	746,102	744,982	-	-
	前年同月比	91.8	74.2	101.5	90.8	88.4	73.4	-
	前年同月累計比	106.1	89.8	-	104.8	104.8	-	-
うち カラマツ 以外の 針葉樹	R4.1	23,093	7,415	52,623	22,987	21,416	696	7.1
	R3.4からの累計	321,223	118,377	-	319,048	317,461	-	-
	前年同月比	91.7	58.2	101.3	91.4	85.2	131.7	-
	前年同月累計比	115.3	106.2	-	114.6	114.1	-	-
うち カラマツ	R4.1	33,577	13,184	77,688	33,367	33,337	121	5.9
	R3.4からの累計	430,358	157,040	-	427,054	427,521	-	-
	前年同月比	91.9	87.9	101.6	90.4	90.6	20.7	-
	前年同月累計比	100.2	80.5	-	98.6	98.8	-	-
広葉樹	R4.1	33,672	34,622	88,293	35,099	34,869	84	2.6
	R3.4からの累計	389,922	371,764	-	400,848	400,500	-	-
	前年同月比	87.0	93.2	88.3	89.8	88.9	2,100.0	-
	前年同月累計比	93.9	93.8	-	94.2	94.2	-	-



北海道水産林務部林業木材課「製材・木材チップ工場動態調査」より