

## 修正情報

北海道水産林務部林業木材課

| 修正公表日         | 提供情報                                     | 修正項目   |
|---------------|--|--------|
| 令和4年<br>3月25日 | 木材需給情報<br>(令和3年11月)<br>p.4 「3 合単板工場動態調査」 | 別紙のとおり |

お問い合わせは、林業金融係（内線 28-573）まで。

### 3 合単板工場動態調査

・普通合板の出荷量は前年同月を上回った。

(原木消費量・原木在荷量)

(単位:m3、%)

|       |           | 合計      | 輸入材    | 道産材     |
|-------|-----------|---------|--------|---------|
| 原木消費量 | R3.11     | 33,514  | 1,425  | 32,089  |
|       | R3.4からの累計 | 239,949 | 12,537 | 227,412 |
|       | 前年同月比     | 119.5   | 139.7  | 118.8   |
|       | 前年同月累計比   | 107.2   | 117.6  | 106.6   |
| 原木在荷量 | R3.11     | 26,114  | 4,230  | 21,884  |
|       | 前年同月比     | 59.9    | 50.2   | 62.3    |
|       | 原木維持月数    | 0.8     | 3.0    | 0.7     |

(普通合板)

(単位:4mm換算で千m2、%)

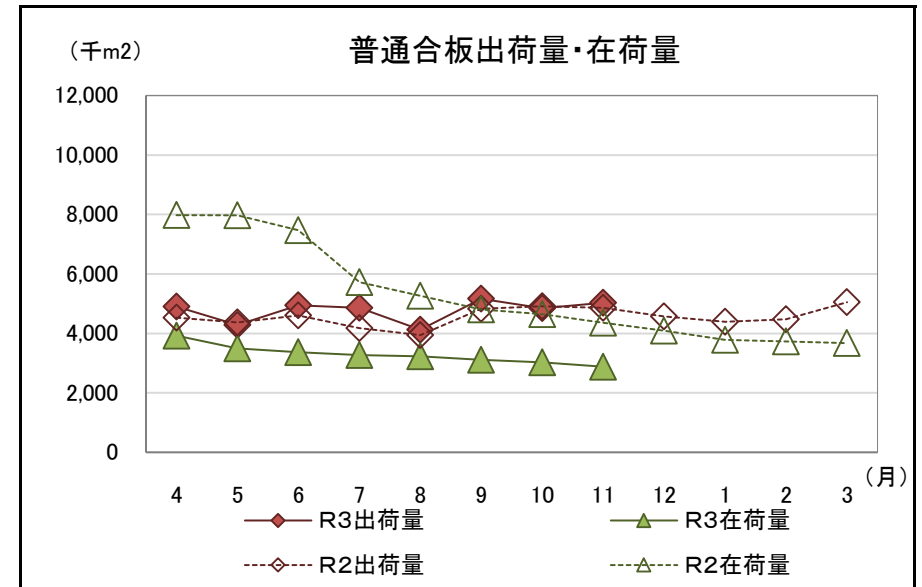
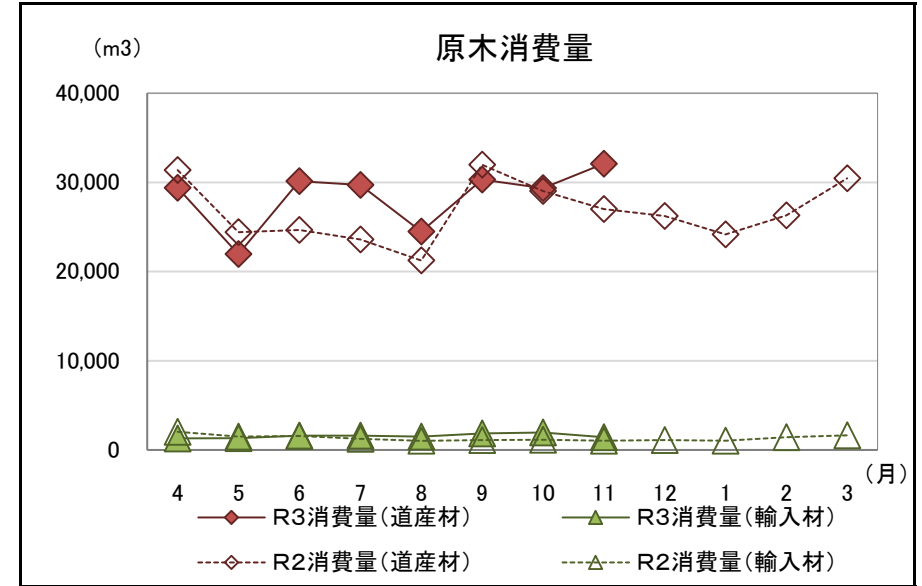
|           | 普通合板生産量 | 普通合板出荷量 |       |        |    | 普通合板在荷量 |
|-----------|---------|---------|-------|--------|----|---------|
|           |         | 合計      | 道内    | 移出     | 輸出 |         |
| R3.11     | 4,861   | 5,034   | 1,281 | 3,753  | 0  | 2,880   |
| R3.4からの累計 | 37,006  | 38,161  | 9,916 | 28,245 | 0  | -       |
| 前年同月比     | 110.7   | 103.7   | 100.5 | 104.9  | -  | 66.1    |
| 前年同月累計比   | 107.2   | 105.4   | 94.3  | 109.9  | -  | * 0.6   |

\*は維持月数

(単板・特殊合板生産量)

(単位:単板1mm・合板4mm換算、千m2、%)

|           | 単板合計   | 普通単板   | 特殊単板  | 特殊合板  |
|-----------|--------|--------|-------|-------|
| R3.11     | 10,059 | 9,856  | 203   | 143   |
| R3.4からの累計 | 74,363 | 72,920 | 1,443 | 1,501 |
| 前年同月比     | 116.1  | 116.3  | 110.9 | 43.1  |
| 前年同月累計比   | 111.3  | 111.3  | 114.1 | 81.4  |



北海道水産林務部林業木材課「合単板工場動態調査」より