

修正情報

北海道水産林務部林業木材課

修正公表日	提供情報	修正項目
令和3年 9月7日	木材需給情報 (令和3年4月) p.1 「1 製材工場動態調査」	別紙のとおり
	木材需給情報 (令和3年4月) p.3 「2 木材チップ工場動態調査」	別紙のとおり

お問い合わせは、林業金融係（内線 28-573）まで。

1 製材工場動態調査

・広葉樹の製材出荷量は、前年同月を下回った。

(エゾマツ・トドマツ127.9%、カラマツ106.8%、広葉樹58.0%)

(単位:m3、%)

		原木消費量	原木在荷量	うち輸入	製材生産量	製材出荷量	建築材	集成材原板	梱包・仕組板	パレット	床板原板	家具・建具材	魚箱	その他	うち移出	製材在荷量	維持月数	
																	原木	製材
合計	R3.4	140,015	369,073	15,105	64,375	64,585	20,521	5,672	23,159	10,373	427	848	295	3,290	38,914	68,784	2.6	1.1
	R3.4からの累計	140,015	-	-	64,375	64,585	20,521	5,672	23,159	10,373	427	848	295	3,290	38,914	-	-	-
	前年同月比	110.8	79.1	82.3	108.9	111.4	131.0	87.1	111.2	115.0	106.5	122.7	98.3	72.6	115.7	104.7	-	-
	前年同月累計比	110.8	-	-	108.9	111.4	131.0	87.1	111.2	115.0	106.5	122.7	98.3	72.6	115.7	-	-	-
針葉樹	R3.4	134,718	343,734		61,935	62,195	20,230	5,505	*	*	*	*	*	2,676	38,507	55,383	2.6	0.9
	R3.4からの累計	134,718	-		61,935	62,195	20,230	5,505	*	*	*	*	*	2,676	38,507	-	-	-
	前年同月比	111.7	77.9		110.0	115.5	132.2	86.8	*	*	*	*	*	132.2	116.0	102.0	-	-
	前年同月累計比	111.7	-		110.0	115.5	132.2	86.8	*	*	*	*	*	132.2	116.0	-	-	-
うち エゾマツ ・ トドマツ	R3.4	64,515	128,964		29,006	30,543	18,052	1,527	6,156	2,364	*	*	262	2,178	12,262	44,555	2.0	1.5
	R3.4からの累計	64,515	-		29,006	30,543	18,052	1,527	6,156	2,364	*	*	262	2,178	12,262	-	-	-
	前年同月比	116.9	70.5		113.6	127.9	133.3	94.1	116.4	146.1	*	*	94.2	142.9	130.6	110.4	-	-
	前年同月累計比	116.9	-		113.6	127.9	133.3	94.1	116.4	146.1	*	*	94.2	142.9	130.6	-	-	-
うち カラマツ	R3.4	65,053	197,463		30,402	29,586	921	3,832	16,588	7,735	*	*	*	472	24,822	7,884	3.0	0.3
	R3.4からの累計	65,053	-		30,402	29,586	921	3,832	16,588	7,735	*	*	*	472	24,822	-	-	-
	前年同月比	109.1	81.6		109.4	106.8	156.5	87.0	110.3	109.1	*	*	*	96.8	112.3	71.9	-	-
	前年同月累計比	109.1	-		109.4	106.8	156.5	87.0	110.3	109.1	*	*	*	96.8	112.3	-	-	-
広葉樹	R3.4	5,297	25,339		2,440	2,390	291	167	*	*	*	*	*	614	407	13,401	4.8	5.6
	R3.4からの累計	5,297	-		2,440	2,390	291	167	*	*	*	*	*	614	407	-	-	-
	前年同月比	90.4	99.4		86.0	58.0	78.6	99.4	*	*	*	*	*	24.5	93.1	117.3	-	-
	前年同月累計比	90.4	-		86.0	58.0	78.6	99.4	*	*	*	*	*	24.5	93.1	-	-	-

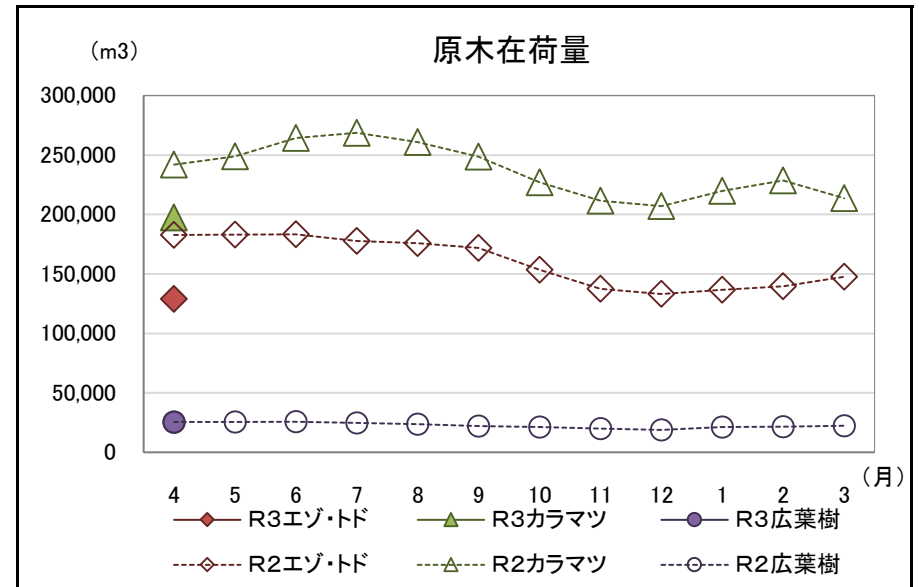
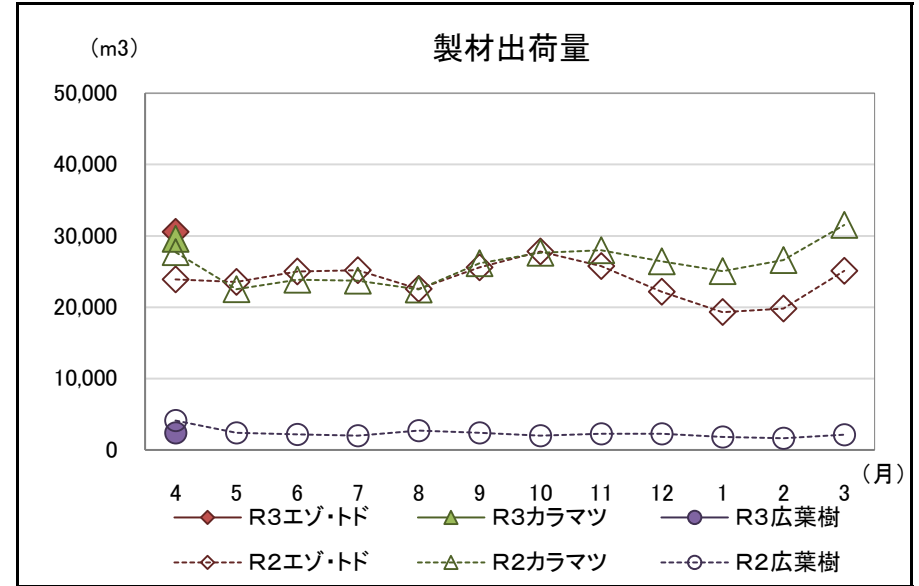
注「*」の箇所は個人又は法人その他の団体に関する秘密を保護するため、統計数値を公表しない。

北海道水産林務部林業木材課「製材・木材チップ工場動態調査」より

【参考(地域別数量)】

(単位:m3)

	原木消費量	原木在荷量	製材生産量	製材出荷量	うち移出	製材在荷量	維持月数		
							原木	製材	
エゾマツ・テマツ	渡島	4,132	9,038	1,994	2,668	774	6,957	2.2	2.6
	檜山	1,352	5,128	695	714	495	111	3.8	0.2
	胆振	7,439	11,576	3,345	4,229	1,901	2,868	1.6	0.7
	日高	1,252	4,025	593	569	538	199	3.2	0.3
	後志・石狩・空知	1,557	1,385	694	744	263	924	0.9	1.2
	上川・留萌・宗谷	16,150	33,238	7,260	6,993	2,575	9,517	2.1	1.4
	オホーツク	16,883	28,345	7,942	8,130	3,495	10,753	1.7	1.3
	根室	373	2,473	200	176	0	1,361	6.6	7.7
	釧路	5,263	12,044	2,274	2,232	0	5,297	2.3	2.4
	十勝	10,114	21,712	4,009	4,088	2,221	6,568	2.1	1.6
	合計	64,515	128,964	29,006	30,543	12,262	44,555	2.0	1.5
カラマツ	渡島・檜山	359	2,975	187	218	57	34	8.3	0.2
	胆振・日高	6,549	27,617	2,814	2,551	1,890	633	4.2	0.2
	後志・石狩・空知	1,782	2,268	803	783	421	256	1.3	0.3
	上川・留萌・宗谷	10,363	18,864	4,903	5,050	4,433	469	1.8	0.1
	オホーツク	16,592	58,982	8,174	7,673	6,837	2,382	3.6	0.3
	根室・釧路	4,338	29,522	1,940	1,921	1,400	970	6.8	0.5
	十勝	25,070	57,235	11,581	11,390	9,784	3,140	2.3	0.3
合計	65,053	197,463	30,402	29,586	24,822	7,884	3.0	0.3	
広葉樹	渡島・檜山	612	2,858	246	346	60	1,330	4.7	3.8
	後志・胆振・日高・石狩・空知	179	1,522	75	73	0	53	8.5	0.7
	上川・留萌・宗谷	3,762	14,404	1,809	1,690	233	9,923	3.8	5.9
	オホーツク・根室・釧路・十勝	744	6,555	310	281	114	2,095	8.8	7.5
合計	5,297	25,339	2,440	2,390	407	13,401	4.8	5.6	



北海道水産林務部林業木材課「製材・木材チップ工場動態調査」より

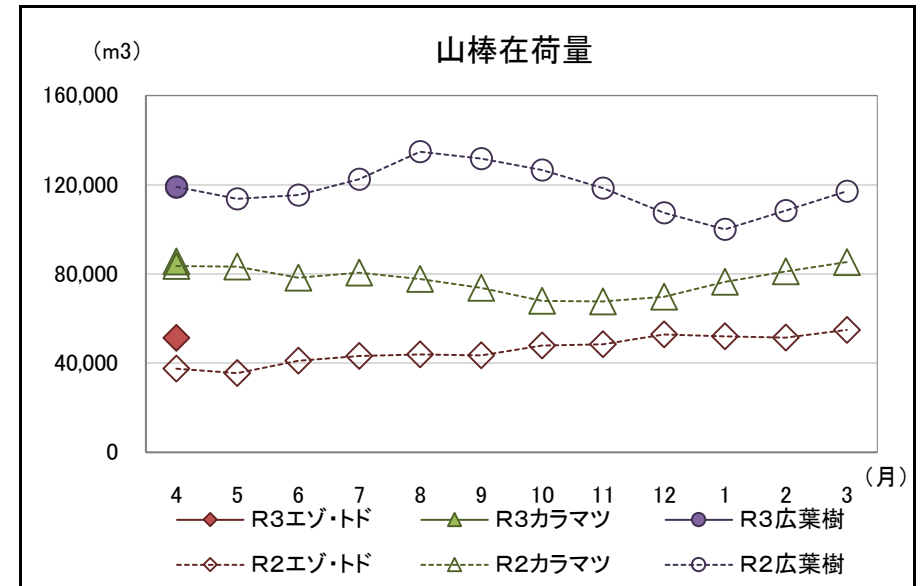
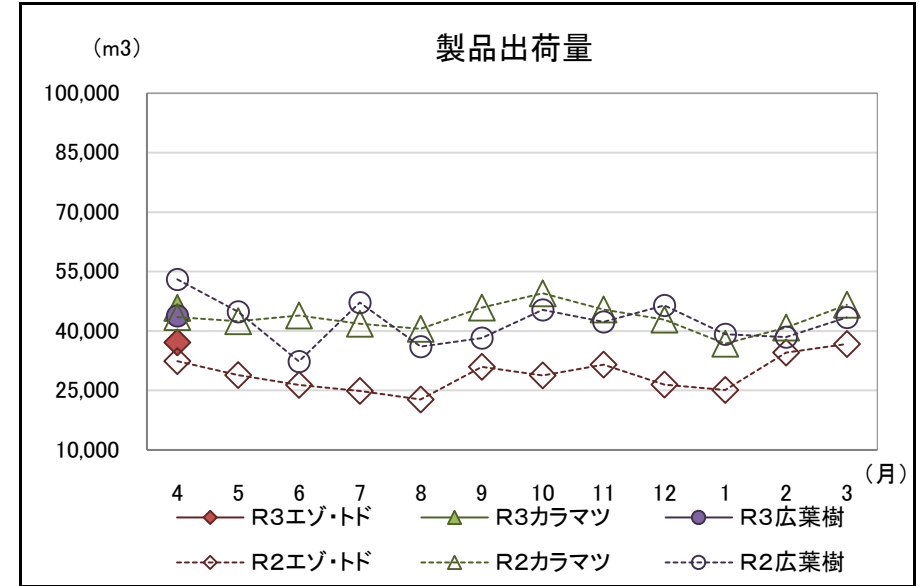
2 木材チップ工場動態調査

・広葉樹の製品出荷量は、前年同月を下回った。

(カラマツ以外の針葉樹114.5%、カラマツ105.2%、広葉樹82.6%)

(単位:m3、%)

		原料消費量		山棒在荷量	製品生産量	製品出荷量	製品在荷量	原料維持月数
			うち山棒					
合計 (針葉樹 + 広葉樹)	R3.4	126,113	75,723	255,705	126,548	126,715	1,032	3.4
	R3.4からの累計	126,113	75,723	-	126,548	126,715	-	-
	前年同月比	99.1	94.3	106.4	97.8	98.3	318.5	-
	前年同月累計比	99.1	94.3	-	97.8	98.3	-	-
針葉樹	R3.4	82,911	34,603	136,806	82,735	82,896	1,015	4.0
	R3.4からの累計	82,911	34,603	-	82,735	82,896	-	-
	前年同月比	110.0	113.4	112.9	109.1	109.2	384.5	-
	前年同月累計比	110.0	113.4	-	109.1	109.2	-	-
うち カラマツ 以外の 針葉樹	R3.4	37,074	15,877	51,247	37,055	37,089	494	3.2
	R3.4からの累計	37,074	15,877	-	37,055	37,089	-	-
	前年同月比	115.6	119.8	136.5	114.6	114.5	261.4	-
	前年同月累計比	115.6	119.8	-	114.6	114.5	-	-
うち カラマツ	R3.4	45,837	18,726	85,559	45,680	45,807	521	4.6
	R3.4からの累計	45,837	18,726	-	45,680	45,807	-	-
	前年同月比	105.9	108.5	102.4	105.0	105.2	694.7	-
	前年同月累計比	105.9	108.5	-	105.0	105.2	-	-
広葉樹	R3.4	43,202	41,120	118,899	43,813	43,819	17	2.9
	R3.4からの累計	43,202	41,120	-	43,813	43,819	-	-
	前年同月比	83.2	82.6	99.8	81.9	82.6	28.3	-
	前年同月累計比	83.2	82.6	-	81.9	82.6	-	-



北海道水産林務部林業木材課「製材・木材チップ工場動態調査」より