



概 況

(令和5年3月31日現在)

I - 1 令和4年度の水道普及状況

(1) 総括表

行政区域内 人口	上水道事業			簡易水道事業			専用			
	事業 箇所数	計画 給水人口	現在 給水人口	事業箇所数	計画 給水人口	現在 給水人口	自己水源のみによるもの			
① (人)	②	③ (人)	④ (人)	⑤	⑥ (人)	⑦ (人)	⑧	⑨ (人)	⑩ (人)	
5,114,809	88	5,465,141	4,722,260	公 営	190	399,454	289,344	319	289,339	16,158
				その他	1	230	93			
				計	191	399,684	289,437			

- (注) 1. 計画給水人口及び現在給水人口の「合計」には、専用水道の「左記以外のもの」の人口は含まない。
 2. 飲料水供給施設とは、50人以上100人を給水人口とする小規模な水道施設をいう。

ア. 上水道事業

事業 箇所 数	計 画 給 水 人 口 (人)	給 水 区 域 内 現 在 人 口 (人)	現 在 給 水 人 口 (人)	専 従 職 員 数 (人)	実 績 年 間 給 水 量 (千m3/年)	内	
						有 収	
						家 庭 用	営 業 用
88	5,465,141	4,772,508	4,722,260	1,994	528,064	317,546	87,842

イ. 簡易水道事業

事業 箇所 数	計 画 給 水 人 口 (人)	給 水 区 域 内 現 在 人 口 (人)	現 在 給 水 人 口 (人)	原 水 の 種 別	浄 水 方 法 の 種 別		配 水 方 式		
191	399,684	301,459	289,437	地表水	108	消毒のみ	76	自然流下	132
				伏流水	11	緩速ろ過	74	ポンプ配水	9
				井戸水	96	急速ろ過	63	自ボ併用	50
				受水	13	膜ろ過	30		
				その他	34	その他	9		
				計	262	計	252	計	191

- (注) 1. 「技術管理者」の欄中、「無」とは、有資格者が空席であるものを、「不要」とは、水道法第25条第1項により、技術管理者としての特別な資格を必要としないものをいう。
 2. 「水質検査実施機関」の欄中、「共同」とは、上水道等の事業体と共同で設置する水質検査センター等を、「登録」とは、水道法第20条第3項に基づく登録機関をいう。

ウ. 専用水道

箇 所 数	確 認 時 給 水 人 口 (人)	現 在 給 水 人 口 (人)	原 水 の 種 別	浄 水 方 法 の 種 別
自己水源のみによるもの	319	289,339	自己水源のみ 319	緩速ろ過 10
上 記 以 外 の も の	207	666,910	併用 169	急速ろ過 89
				消毒のみ 216
				膜ろ過 176
計	526	956,249	計 526	その他 181 (除鉄、除マンガソ等)
				計 672

- (注) 「施設の専用兼用の別」の欄中、「専用」とは、浄水施設が飲用のみの専用施設であるものを、「原兼」とは、原水をそのまま工場用及び飲用に供給するものを、「浄兼」とは、工場用に一括して浄化したものを飲用にも供給するものをいう。

水道			合計			普及率 ⑭/① ×100 (%)	飲料水供給施設			
左記以外のもの							事業箇所数	計画 給水人口 (人)	現在 給水人口 (人)	
事業 箇所数 ①	確認時 給水人口 ⑫ (人)	現在 給水人口 ⑬ (人)	事業 箇所数 ②+⑤+ ⑧+⑪	計画 給水人口 ③+⑥+⑨ (人)	現在 給水人口 ④+⑦+⑩ =⑭ (人)					
207	666,910	2,927	805	6,154,164	5,027,855	98.3	公 営	10	751	687
							その他	39	3,869	2,789
							計	49	4,620	3,476

訳 水 量 (千m3/年)			有 効 無 収 水 量	損 失 量	現 在 施 設 公 称 能 力 (m3/日)	実 績 一 日 最 大 給 水 量 (m3/日)	実 績 一 人 一 日 最 大 給 水 量 (L/人・日)
工 場 用	そ の 他	区 分 な し					
6,778	8,096	39,656	18,387	49,759	2,310,127	1,633,228	346

専 従 職 員 数 (人)	技 術 管 理 者		実 績 一 日 最 大 給 水 量 (m3/日)	実 績 年 間 給 水 量 (m3/年)	実 績 年 間 有 収 水 量 (m3/年)	水 質 検 査 (全項目検査) 実 施 機 関	経 営 の 種 別
	有 資 格 者 数 (人)	専 兼 任 の 別					
56	138	専任 18 兼・併任 172 無 1 休止中 0 不要 0 計 191	229,995	59,705,628	42,997,351	自 己 11 共 同 0 保健所) 2 衛 研 2 上 水 46 登 録 130 そ の 他 2	公 営 190 そ の 他 1

施 設 能 力 (m3/日)	施 設 の 専 用 兼 用 の 別		給 水 状 況		水 質 検 査 実 施 機 関		専 従 職 員 数 (人)	技 術 管 理 者		
81,877	専 用	332	良 好	506	保 健 所)	8	3,506	有	521	
	原 兼	2	夜 断	0	衛 研)			無	1	
	浄 兼	192	量 不 足	5	上 水			8	休 止	4
			質 不 良	11	指 定			506		
			休 止 等	4	休 止			4		
	計	526	計	526	計	526	計	526		

(2) 市町村別、種類別施設数

区分	市町村数	上水道	簡易水道		
			公営	その他	計
市	35	33 (1)	23	0	23
町	129	55 (3)	148	1	149
村	15	0	19	0	19
計	179	88 (4)	190	1	191

※上水道における括弧内は、うち一部事務組合の数

(3) 市町村別、種類別現在給水人口及び普及率

区分	行政区域内人口 ① (人)	上水道 ② (人)	簡易水道		
			公営 ③ (人)	その他 ④ (人)	計 ⑤ (人)
市	4,227,181	4,177,024	12,050	0	12,050
町	860,122	542,412	253,722	93	253,815
村	27,506	2,824	23,572	0	23,572
計	5,114,809	4,722,260	289,344	93	289,437

(4) 市町村別、種類別計画給水人口

区分	行政区域内人口 ① (人)	上水道 ② (人)	簡易水道		
			公営 ③ (人)	その他 ④ (人)	計 ⑤ (人)
市	4,227,181	4,723,294	20,517	0	20,517
町	860,122	737,608	350,175	230	350,405
村	27,506	4,239	28,762	0	28,762
計	5,114,809	5,465,141	399,454	230	399,684

(5) (総合) 振興局別普及状況

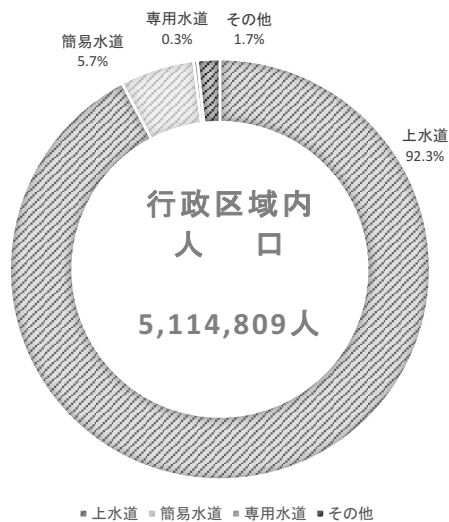
(総合) 振興局	行政区域内人口 (人)	現在給水人口 (人)	普及率 (%)	(総合) 振興局	行政区域内人口 (人)	現在給水人口 (人)	普及率 (%)
空知	269,038	265,624	98.7	留萌	40,884	40,466	99.0
石狩	2,376,583	2,385,091	100.4	宗谷	58,383	58,117	99.5
後志	192,847	187,585	97.3	オホーツク	262,990	249,220	94.8
胆振	370,687	364,680	98.4	十勝	327,020	315,529	96.5
日高	61,585	57,260	93.0	釧路	215,091	210,080	97.7
渡島	369,090	362,130	98.1	根室	69,201	68,536	99.0
檜山	32,043	30,350	94.7				
上川	469,367	433,187	92.3	全道	5,114,809	5,027,855	98.3

専 用 水 道			合 計
自己水源のみ によるもの	左記以外のもの	計	
228	186	414	470
88	21	109	313
3	0	3	22
319	207	526	805

専 用 水 道			合 計 ②+⑤+⑥=⑨ (人)	普 及 率 ⑨/①
自己水源のみに よるもの ⑥(人)	左記以外のもの ⑦ (人)	計 ⑧ (人)		
11,934	2,691	14,625	4,201,008	99.4
4,180	236	4,416	800,407	93.1
44	0	44	26,440	96.1
16,158	2,927	19,085	5,027,855	98.3

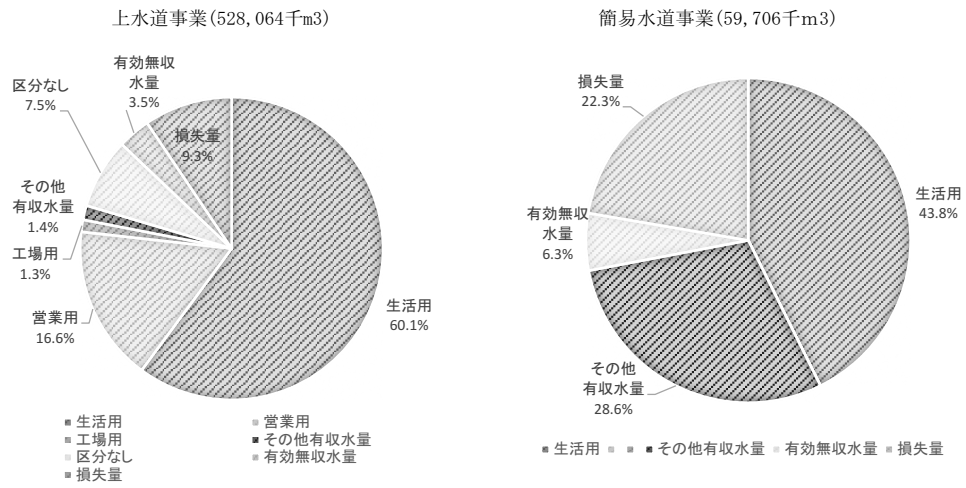
専 用 水 道			合 計 ②+⑤+⑥ (人)
自己水源のみに よるもの ⑥(人)	左記以外のもの ⑦ (人)	計 ⑧ (人)	
231,408	644,306	875,714	4,975,219
47,331	22,604	69,935	1,135,344
10,600	0	10,600	43,601
289,339	666,910	956,249	6,154,164

(6) 施設別給水人口割合

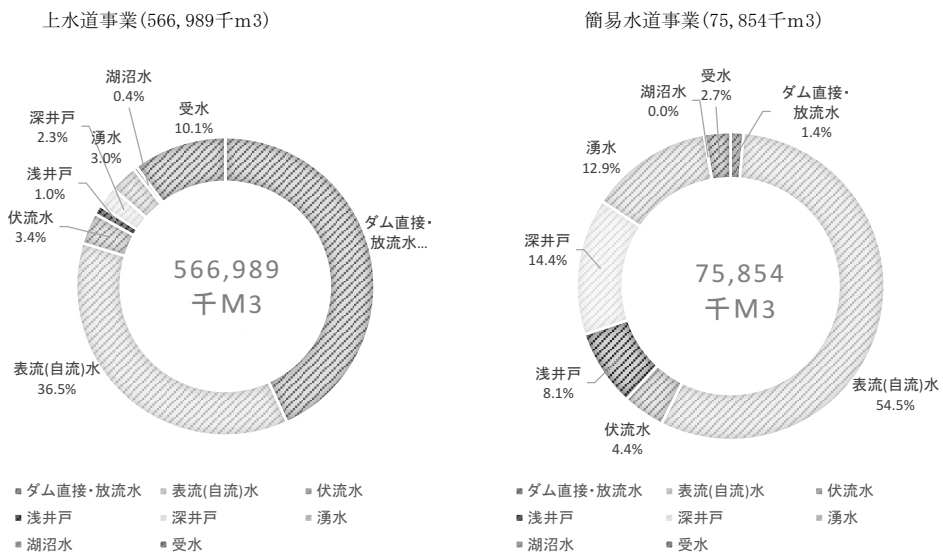


- (注) 1. 専用水道は自己水源のみによるものの数値である。
2. その他は、飲料水供給施設、共同井戸、各戸の井戸等である。

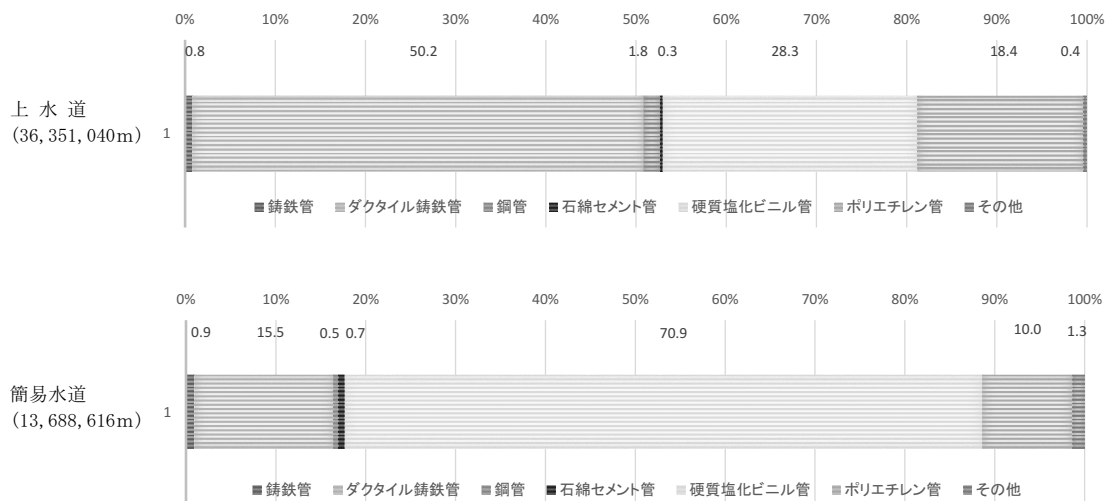
(7) 給水量の用途別分類



(8) 水源別取水水量



(9) 管種別管路延長



(10) 主要指標の一覧

ア. 普及率の状況

(全道普及率 98.3%)

高普及率

順位	市町村名	普及率
1	札幌市	100
	江別市	100
	石狩市	100
	登別市	100
	稚内市	100
	帯広市	100
	南幌町	100
	奈井江町	100
	上砂川町	100
	古平町	100
	壮瞥町	100
	遠別町	100
	猿払村	100
	中頓別町	100
	豊富町	100
	利尻町	100
	士幌町	100

低普及率

順位	市町村名	普及率
1	東川町	4.1
2	清里町	70.5
3	東神楽町	71.9
4	森町	72.3
5	鹿追町	73.9
6	奥尻町	74.7
7	積丹町	77.1
8	比布町	77.6
9	浜中町	78.7
10	占冠村	80.4

イ. 実績1人1日最大給水量の状況

(全道平均……上水道事業：346L/人・日、簡易水道事業：795L/人・日)

高実績1人1日最大給水量 (L/人・日)

上水道事業

順位	事業名	給水量
1	知内町	1,252
2	別海町	1,170
3	羅臼町	952
4	大樹町	847
5	枝幸町	795
6	夕張市	735
7	紋別市	725
8	新得町	720
9	栗山町	669
10	斜里町	664

簡易水道事業

順位	事業名	給水量
1	赤井川村(常磐)	6,013
2	士幌町(新田)	4,888
3	富良野市(島の下)	4,421
4	枝幸町(志美宇丹)	3,750
5	枝幸町(本幌別)	3,432
6	登別市(登別市)	3,268
7	厚岸町(上尾幌)	2,976
8	釧路市(飽別)	2,789
9	占冠村(占冠村)	2,785
10	せたな町(北島歌)	2,714

※石狩湾新港銭函(小樽市)を除く。

低実績1人1日最大給水量 (L/人・日)

上水道事業

順位	事業名	給水量
1	江別市	281
2	札幌市	287
3	恵庭市	292
3	帯広市	292
5	東神楽町	305
6	登別市	311
7	北広島市	313
7	石狩市	313
7	苫小牧市	313
10	旭川市	323

簡易水道事業

順位	事業名	給水量
1	富良野市(布部市街)	275
2	釧路町(釧路町)	282
3	増毛町(阿分)	284
4	比布町(比布町)	289
4	富良野市(富岡)	289
6	せたな町(太櫓)	298
7	赤井川村(都)	320
8	妹背牛町(妹背牛町)	333
9	弟子屈町(美留和)	339
10	網走市(網走市)	349

ウ. 水道料金の状況（家庭用10m³当たり。メーター使用料を含む）
 （全道平均……上水道事業：2,220円、簡易水道事業：2,176円）

a. 上位及び下位の10事業
 低料金

上水道事業		
順位	事業名	料金
1	函館市	781
2	北斗市	1,330
3	伊達市	1,331
4	千歳市	1,350
5	東神楽町	1,358
6	倶知安町	1,373
7	小樽市	1,397
8	苫小牧市	1,408
9	札幌市	1,452
10	標茶町	1,480

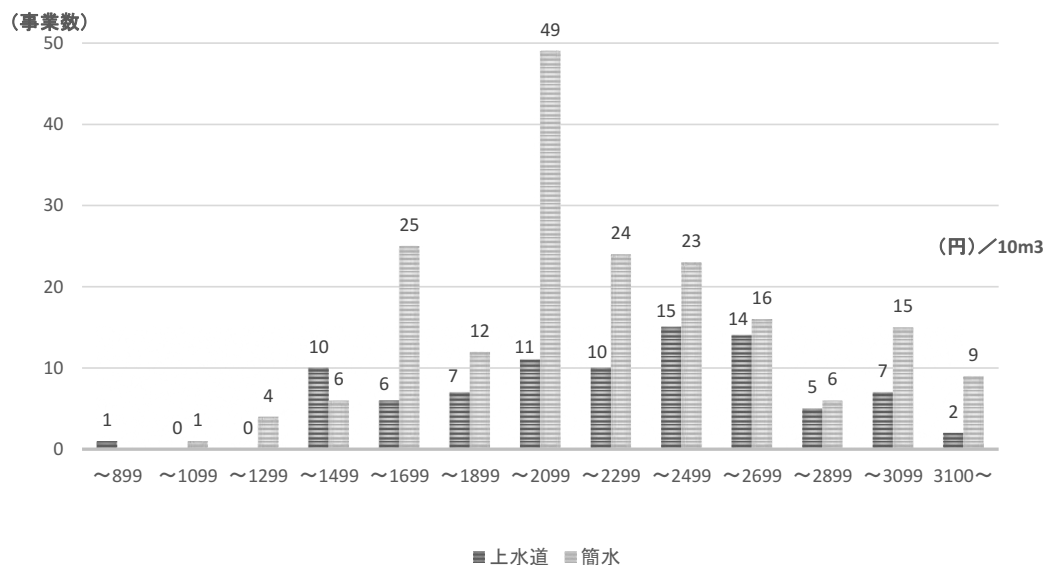
簡易水道事業		
順位	事業名	料金
1	京極町（京極）	990
2	占冠村（占冠村）	1,170
3	赤井川村（赤井川、都、常盤）	1,252
4	伊達市（大滝区）	1,331
5	上士幌町（上士幌町）	1,362
6	壮瞥町（壮瞥町）	1,375
7	留寿都村（留寿都村）	1,430
8	富良野市（富丘）	1,474
9	帯広市（帯広市）	1,485
10	鹿追町（鹿追町）	1,502

高料金

上水道事業		
順位	事業名	料金
1	羅臼町	3,550
2	厚岸町	3,110
3	夕張市	3,096
4	西空知広域 水道企業団	3,091
5	由仁町	3,089
6	増毛町	3,060
7	栗山町	3,053
8	江差町	3,029
9	様似町	2,970
10	当別町	2,893

簡易水道事業		
順位	事業名	料金
1	羅臼町（峯浜、岬町）	3,550
2	羽幌町（天売、焼尻）	3,250
3	平取町（平取町）	3,210
4	網走市（網走市）	3,203
5	天塩町（天塩町）	3,179
6	厚岸町（糸魚沢、上尾幌）	3,110
7	増毛町（阿分、別荘、岩老、雄冬）	3,060
8	礼文町（礼文町）	3,050
9	猿払村（鬼志別、浜鬼志別、浅茅野、浜猿払）	3,030
10	積丹町（積丹町）	3,010

b. 水道料金の分布状況



エ. 水道事業ビジョンの策定状況

令和5年3月末現在

事業体名	水道事業ビジョンの名称	策定年月
上水道事業者		
1 札幌市	札幌水道ビジョン（旧札幌水道長期構想）	平成16年3月策定 令和2年3月改定
2 北見市	北見市上下水道ビジョン	平成17年3月策定 令和2年3月改定
3 石狩市	石狩市新水道ビジョン	平成18年2月策定 平成27年3月改定
4 帯広市	おびひろ上下水道ビジョン	平成18年2月策定 令和2年3月改定
5 苫小牧市	苫小牧市新水道ビジョン	平成20年3月策定 平成30年3月改定
6 函館市	函館市上下水道事業経営ビジョン 2017-2026	平成20年3月策定 平成29年3月改定
7 名寄市	名寄市水道ビジョン	平成20年6月
8 標茶町	標茶町水道ビジョン	平成21年1月
9 美幌町	美幌町水道ビジョン	平成21年2月策定 平成30年3月改定
10 白糠町	白糠町水道事業ビジョン2009	平成21年3月
11 江別市	江別市水道ビジョン	平成21年12月策定 令和2年2月改定
12 西空知広域水道企業団	西空知広域水道事業ビジョン	平成21年12月
13 小樽市	小樽市上下水道ビジョン	平成22年2月策定 令和元年12月改定
14 中空知広域水道企業団	中空知広域水道企業団水道事業ビジョン	平成22年2月策定 平成31年2月改定
15 留萌市	留萌市水道ビジョン	平成22年2月策定 平成31年3月改定
16 室蘭市	室蘭市水道ビジョン	平成22年9月策定 平成31年3月改定
17 弟子屈町	弟子屈町水道ビジョン	平成23年2月
18 岩見沢市	岩見沢市地域水道ビジョン	平成23年3月策定 令和3年3月改定
19 北広島市	北広島市水道ビジョン	平成24年3月策定 令和3年3月改定
20 伊達市	伊達市水道ビジョン	平成24年3月策定 令和4年4月改定
21 釧路市	釧路市水道ビジョン	平成24年3月策定 令和4年3月改定
22 余市町	余市町水道ビジョン	平成24年3月策定 令和4年6月改定
23 白老町	白老町水道ビジョン	平成24年3月
24 恵庭市	恵庭市水道ビジョン	平成24年4月策定 令和2年3月改定
25 美唄市	美唄市地域水道ビジョン	平成25年3月
26 七飯町	七飯町水道ビジョン	平成25年6月
27 紋別市	紋別市水道ビジョン	平成26年6月
28 栗山町	栗山町水道事業ビジョン	平成27年2月
29 岩内町	岩内町水道ビジョン	平成27年2月
30 北斗市	北斗市水道ビジョン	平成27年3月
31 根室市	根室市水道ビジョン	平成27年3月
32 江差町	江差町水道事業ビジョン	平成27年3月
33 幕別町	幕別町水道事業ビジョン	平成27年3月
34 中標津町	中標津町水道ビジョン	平成27年3月
35 登別市	登別市水道事業ビジョン	平成28年1月
36 旭川市	旭川市水道・下水道ビジョン	平成28年2月
37 森町	森町水道事業ビジョン	平成28年3月
38 八雲町	八雲町水道事業ビジョン	平成28年3月
39 別海町	別海町水道事業ビジョン	平成28年3月 令和3年3月
40 千歳市	千歳市水道ビジョン	平成28年6月策定 令和4年3月改定

事業体名	水道事業ビジョンの名称	策定年月
上水道事業者		
41 安平町	安平町水道ビジョン	平成28年12月
42 稚内市	稚内市水道事業ビジョン	平成29年3月
43 遠軽町	遠軽町水道事業ビジョン	平成29年3月
44 大樹町	大樹町水道事業経営戦略	平成29年3月
45 由仁町	由仁町水道事業ビジョン	平成29年6月
46 士別市	士別市水道事業経営戦略	平成30年3月策定 令和4年11月改定
47 網走市	網走市水道ビジョン	平成30年3月
48 浜中町	浜中町水道ビジョン	平成30年3月
49 知内町	知内町水道ビジョン ～安全で安心な水をいつまでも～	平成30年6月
50 広尾町	広尾町水道ビジョン	平成31年3月
51 本別町	本別町水道ビジョン	平成31年3月
52 芦別市	芦別市水道ビジョン	令和2年3月
53 湧別町	湧別町水道事業ビジョン	令和2年3月
54 長幌上水道企業団	長幌上水道企業団水道ビジョン	令和2年4月
55 富良野市	富良野市水道ビジョン	令和3年3月
56 厚岸町	厚岸町水道ビジョン	令和3年3月
57 松前町	松前町水道事業ビジョン	令和3年9月
58 倶知安町	倶知安町水道ビジョン	令和3年11月
簡易水道事業		
1 訓子府町	訓子府町新水道ビジョン	平成24年12月策定 令和2年3月改定
2 上川町	上川町水道ビジョン	平成26年3月
3 鹿部町	鹿部町水道ビジョン	平成27年3月策定 令和2年3月改定
4 ニセコ町	ニセコ町水道ビジョン	平成29年3月
5 赤井川村	赤井川村簡易水道ビジョン	平成29年3月
6 木古内町	木古内町水道事業ビジョン ～町民の笑顔とともに『きこない』の水道～	平成29年3月
7 小平町	小平町新水道ビジョン	平成29年3月
8 上ノ国町	上ノ国町水道事業ビジョン	平成30年3月
9 津別町	津別町新水道ビジョン	平成29年3月
10 置戸町	置戸町簡易水道事業経営戦略	平成30年3月
11 北竜町	北竜町水道ビジョン	平成31年2月
12 真狩村	真狩村水道ビジョン	平成31年3月
13 乙部町	乙部町水道事業ビジョン	平成31年3月
14 せたな町	せたな町水道ビジョン	平成31年3月
15 中川町	中川町水道ビジョン	平成31年3月
16 小清水町	小清水町新水道ビジョン	令和3年3月
17 浦幌町	浦幌町水道ビジョン	令和3年3月
水道用水供給事業者		
1 石狩東部広域水道企業団	地域水道ビジョン	平成20年3月策定 平成31年3月改定
2 十勝中部広域水道企業団	ワックアプラン2020	平成22年10月策定 令和元年12月改定
3 石狩西部広域水道企業団	水道事業プラン	平成30年3月
4 桂沢水道企業団	桂沢水道企業団水道事業ビジョン	令和2年12月

○策定割合等

【上水道事業者】

・58プラン（58事業）

58事業 / 88事業

（策定割合）

66%

・給水人口割合

4,464,772人 / 4,722,260人

95%

【水道用水供給事業者】

・4プラン（4事業）

4事業 / 5事業

80%

・1日最大給水量割合

166,844 m³ / 176,389 m³

95%

【簡易水道事業者】

・17プラン（74事業）

74事業 / 191事業

39%

・給水人口割合

84,368人 / 289,437人

29%