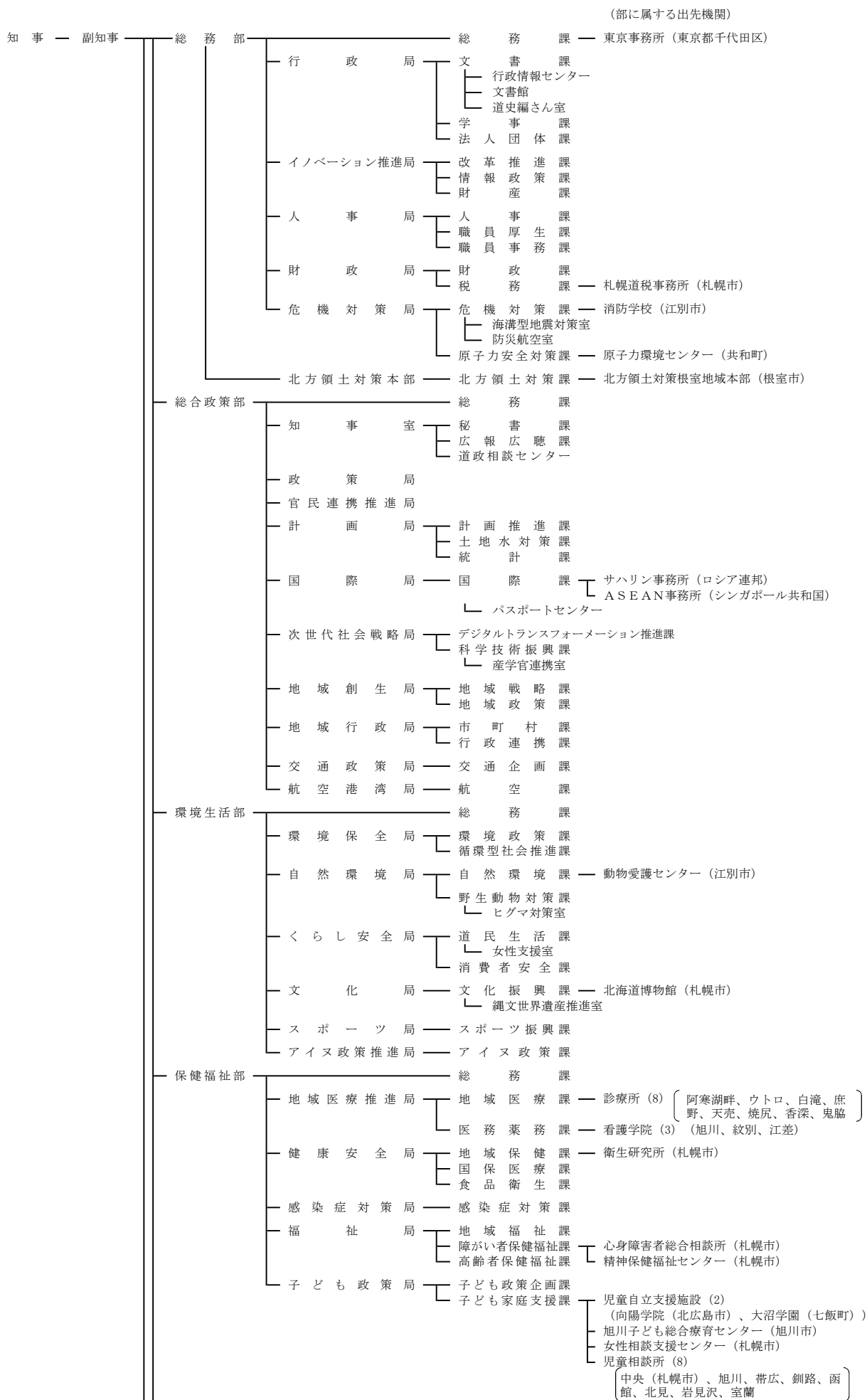
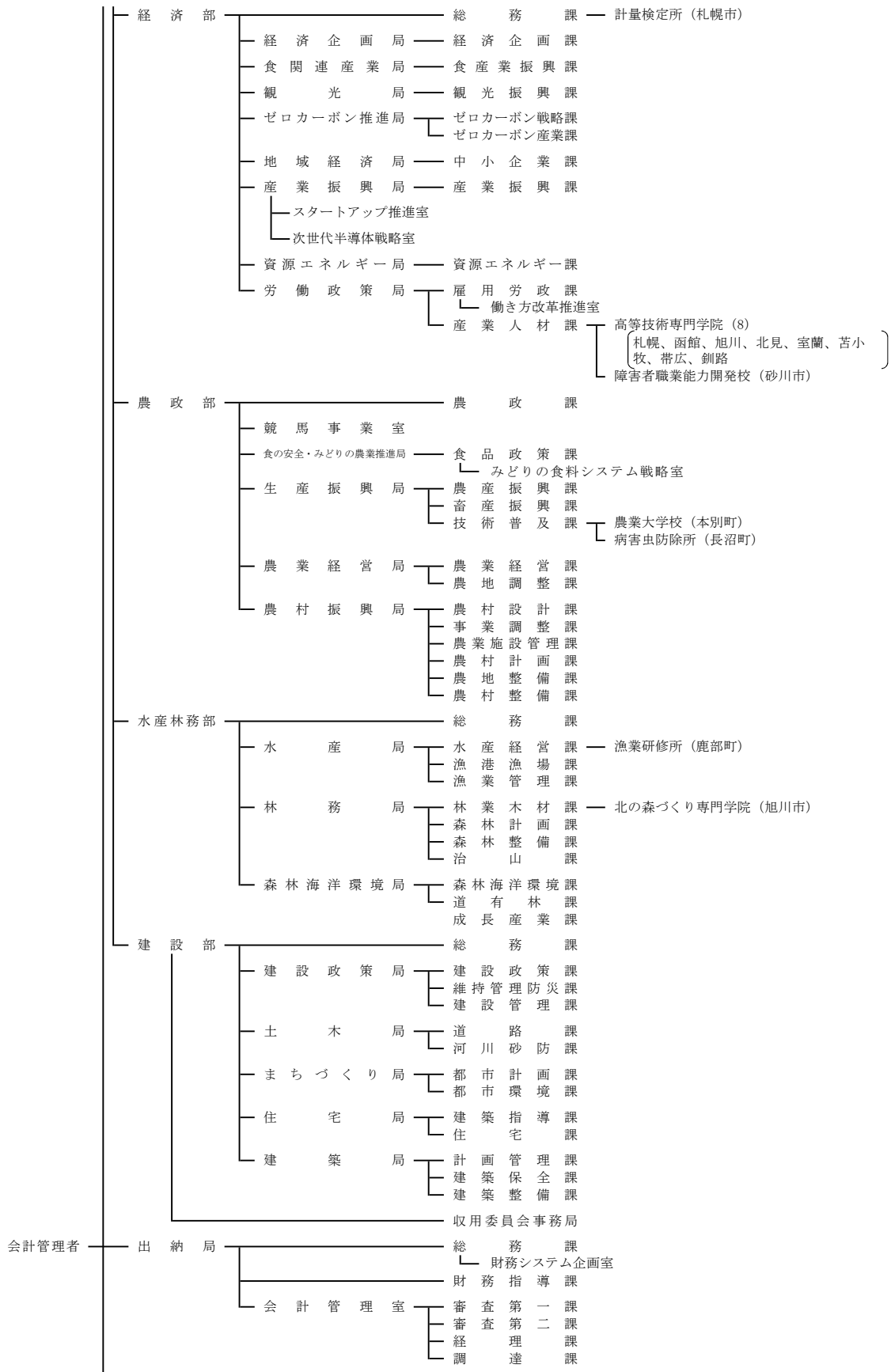


# 北海道機構一覽表

(令和6年4月1日現在)





(独立の出先機関)

総合振興局・  
振興局

空知総合振興局

- 【総務課、課税課、納税課】
- 地域創生部  
└─ 危機対策室
- 保健環境部 【保健行政室（企画総務課、健康推進課、生活衛生課、試験検査課）、社会福祉課、環境生活課、滝川地域保健室（企画総務課、健康推進課、生活衛生課）、深川地域保健室（企画総務課、健康推進課、生活衛生課）】
- 産業振興部 【商工労働観光課、農務課、調整課、整備課、林務課】
- 森林室 【管理課、普及課、森林整備課】
- 札幌建設管理部 【建設行政室（建設行政課、建設指導課、入札契約課）、用地管理室（用地課、維持管理課）、事業室（地域調整課、道路課、治水課、事業課）】

石狩総合振興局

- 【総務課、課税課、納税課】
- 地域創生部  
└─ 危機対策室
- 保健環境部 【保健行政室（企画総務課、健康推進課、生活衛生課）、社会福祉課、環境生活課、千歳地域保健室（企画総務課、健康推進課、生活衛生課）】
- 産業振興部 【商工労働観光課、農務課、調整課、整備課、林務課、水産課、建設指導課】
- 森林室 【道民の森課、普及課】

後志総合振興局

- 【総務課、税務課】
- 地域創生部  
└─ 危機対策室
- 保健環境部 【保健行政室（企画総務課、健康推進課、生活衛生課、試験検査課）、社会福祉課、環境生活課、岩内地域保健室（企画総務課、健康推進課、生活衛生課）】
- 産業振興部 【商工労働観光課、農務課、農村振興課、林務課、水産課】
- 森林室 【管理課、普及課、森林整備課】
- 小樽建設管理部 【建設行政室（建設行政課、建設指導課、入札契約課）、用地管理室（用地課、維持管理課）、事業室（地域調整課、道路課、治水課、事業課）】

胆振総合振興局

- 【総務課、課税課、納税課】
- 地域創生部  
└─ 危機対策室
- 保健環境部 【保健行政室（企画総務課、健康推進課、生活衛生課、試験検査課）、社会福祉課、環境生活課、苫小牧地域保健室（企画総務課、健康推進課、生活衛生課、試験検査課）】
- 産業振興部 【商工労働観光課、農務課、農村振興課、林務課、水産課】
- 森林室 【管理課、普及課、森林整備課】
- 室蘭建設管理部 【建設行政室（建設行政課、建設指導課、入札契約課）、用地管理室（用地課、維持管理課）、事業室（地域調整課、道路課、治水課）】

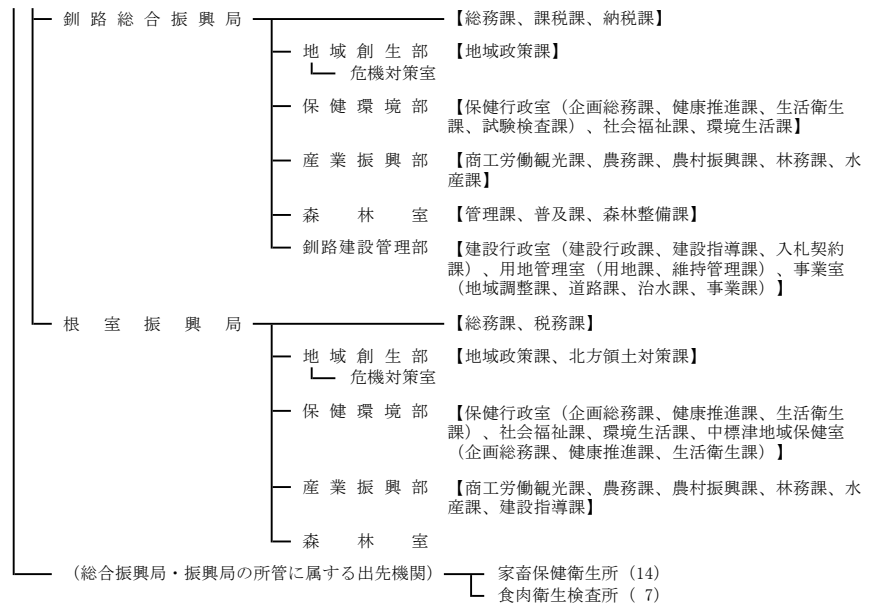
日高総合振興局

- 【総務課、税務課】
- 地域創生部  
└─ 危機対策室
- 保健環境部 【保健行政室（企画総務課、健康推進課、生活衛生課）、社会福祉課、環境生活課、静内地域保健室（企画総務課、健康推進課、生活衛生課）】
- 産業振興部 【商工労働観光課、農務課、農村振興課、林務課、水産課、建設指導課】
- 森林室 【管理課、普及課、森林整備課】

渡島総合振興局

- 【総務課、課税課、納税課】
- 地域創生部  
└─ 危機対策室
- 保健環境部 【保健行政室（企画総務課、健康推進課、生活衛生課、試験検査課）、社会福祉課、環境生活課、八雲地域保健室（企画総務課、健康推進課、生活衛生課）】
- 産業振興部 【商工労働観光課、農務課、農村振興課、林務課、水産課】
- 東部森林室 【管理課、普及課、森林整備課】
- 西部森林室 【管理課、普及課、森林整備課】
- 函館建設管理部 【建設行政室（建設行政課、建設指導課、入札契約課）、用地管理室（用地課、維持管理課）、事業室（地域調整課、道路課、治水課、事業課）】

檜山振興局		【総務課、税務課】
	地域創生部 └ 危機対策室	【地域政策課】
	保健環境部	【保健行政室（企画総務課、健康推進課、生活衛生課）、社会福祉課、環境生活課】
	産業振興部	【商工労働観光課、農務課、農村振興課、林務課、水産課、建設指導課】
	森林室	
上川総合振興局		【総務課、課税課、納税課】
	地域創生部 └ 危機対策室	【地域政策課】
	保健環境部	【保健行政室（企画総務課、健康推進課、生活衛生課、試験検査課）、社会福祉課、環境生活課、名寄地域保健室（企画総務課、健康推進課、生活衛生課）、富良野地域保健室（企画総務課、健康推進課、生活衛生課）】
	産業振興部	【商工労働観光課、農務課、調整課、整備課、林務】
	南部森林室	【管理課、普及課、森林整備課】
	北部森林室	【管理課、普及課、森林整備課】
	旭川建設管理部	【建設行政室（建設行政課、建設指導課、入札契約課）、用地管理室（用地課、維持管理課）、事業室（地域調整課、道路課、治水課、事業課）】
留萌振興局		【総務課、税務課】
	地域創生部 └ 危機対策室	【地域政策課】
	保健環境部	【保健行政室（企画総務課、健康推進課、生活衛生課）、社会福祉課、環境生活課】
	産業振興部	【商工労働観光課、農務課、農村振興課、林務課、水産課】
	森林室	【管理課、普及課、森林整備課】
留萌建設管理部		【建設行政室（建設行政課、建設指導課、入札契約課）、用地管理室（用地課、維持管理課）、事業室（地域調整課、道路課、治水課、事業課）】
	宗谷総合振興局	【総務課、税務課】
	地域創生部 └ 危機対策室	【地域政策課】
	保健環境部	【保健行政室（企画総務課、健康推進課、生活衛生課、試験検査課）、社会福祉課、環境生活課】
	産業振興部	【商工労働観光課、農務課、農村振興課、林務課、水産課】
	森林室	
稚内建設管理部	【建設行政室（建設行政課、建設指導課、入札契約課）、用地管理室（用地課、維持管理課）、事業室（地域調整課、道路課、治水課、事業課）】	
オホーツク総合振興局		【総務課、税務課】
	地域創生部 └ 危機対策室	【地域政策課】
	保健環境部	【保健行政室（企画総務課、健康推進課、生活衛生課）、社会福祉課、環境生活課、北見地域保健室（企画総務課、健康推進課、生活衛生課、試験検査課、食肉検査課）、紋別地域保健室（企画総務課、健康推進課、生活衛生課）】
	産業振興部	【商工労働観光課、農務課、調整課、整備課、林務課、水産課】
	東部森林室	【管理課、普及課、森林整備課】
	西部森林室	【管理課、普及課、森林整備課】
	網走建設管理部	【建設行政室（建設行政課、建設指導課、入札契約課）、用地管理室（用地課、維持管理課）、事業室（地域調整課、道路課、治水課、事業課）】
十勝総合振興局		【総務課、課税課、納税課】
	地域創生部 └ 危機対策室	【地域政策課】
	保健環境部	【保健行政室（企画総務課、健康推進課、生活衛生課、試験検査課）、社会福祉課、環境生活課】
	産業振興部	【商工労働観光課、農務課、調整課、整備課、林務課、水産課】
	森林室	【管理課、普及課、森林整備課】
	帯広建設管理部	【建設行政室（建設行政課、建設指導課、入札契約課）、用地管理室（用地課、維持管理課）、事業室（地域調整課、道路課、治水課、事業課）】



# 各種委員会等の機構

(令和6年4月1日現在)



公安委員会

警察本部

総務部

警務部

生活安全部

地域部

刑事部

組織犯罪対策局

交通部

警備部

札幌市警察部

サイバーセキュリティ対策本部

警察学校

- 総務課
- 広報課
- 警察相談課
- 警計課
- 施設課
- 警装課
- 情報管理課
- 留置管理課
- 警務課
- 警教養課
- 厚生課
- 監安官室課
- 生活安全企画課
- 人身安全対策課
- 少年生活課
- 生活経済課
- 保安課
- サイバー犯罪対策課
- 地域企画課
- 通信指令課
- 自動車隊
- 刑事企画課
- 捜査第一課
- 捜査第二課
- 捜査第三課
- 捜査支援分析課
- 鑑識課
- 機動捜査隊
- 科学捜査研究所
- 組織犯罪対策企画課
- 組織犯罪対策第一課
- 組織犯罪対策第二課
- 交通企画課
- 交通指導課
- 交通捜査課
- 交通規制課
- 交通機動隊
- 高速道路交通警察隊
- 運転免許試験課
- 運転免許管理課
- 公安第一課
- 公安第二課
- 公安第三課
- 公安外事課
- 警備機動隊
- 航空隊

方面公安委員会

方面本部 (4) (函館、旭川、釧路、北見)