

こまちがわ 小町川大規模特定河川改修事業

その先の、道へ。北海道



Hokkaido. Expanding Horizons.

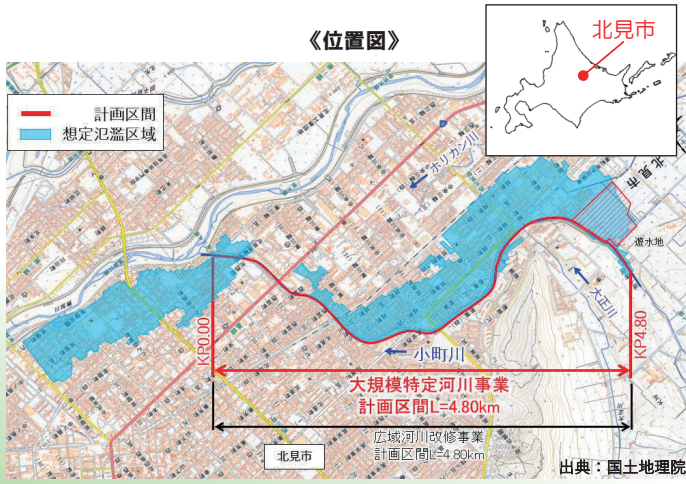
小町川は、北見市北部の標高約300mの丘陵地にその源を発し、大正川が合流して市街地を流下し、無加川に合流する、流域面積19.3km²、流路延長9.1kmの一級河川です。平成28年8月の洪水などにより、計画高水位の超過が観測されており、市街地としては治水安全度が低い状況です。

平成31年度より事業着手し、市街地の浸水被害防止を目的として、市街地上流部での遊水地の整備及び河道の掘削による河積の拡大を行う工事を進めています。令和5年度からは補助事業(大規模特定河川事業)に位置付け、集中的に事業の進捗を図っています。

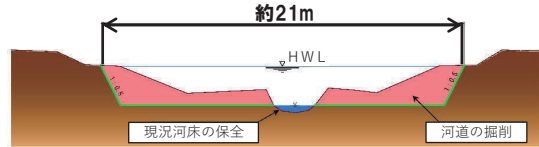
《事業概要》

事業延長 : L=4.8km
 事業期間 : 令和5年度～令和14年度(予定)
 全体事業費 : 約51億円
 事業内容 : 掘削工、護岸工、遊水地など

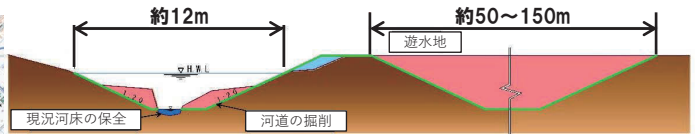
《位置図》



《標準断面図:河道拡幅》



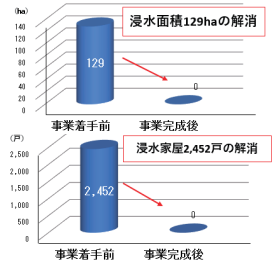
《標準断面図:遊水地》



《出水状況》 (平成28年8月豪雨)



《整備効果》



しゅうべつがわ 支湧別川 事業間連携火山砂防事業

その先の、道へ。北海道



Hokkaido. Expanding Horizons.

支湧別川は遠軽町白滝に位置する溪流で、流域内には溪岸崩壊や溪岸浸食による土砂や流木が多数堆積しており、今後の豪雨等により流出し、保全対象に被害をもたらす恐れがあるため平成24年度より砂防事業に着手し、遊砂地工、砂防堰堤工、流木捕捉工などの整備を進めています。

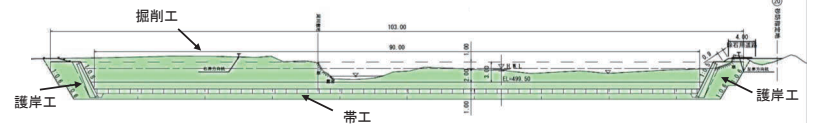
《事業概要》

事業期間 : 平成24年度～令和15年度(予定)
 全体事業費 : 約44億円
 事業内容 : 遊砂地工3基、流木捕捉工2基、
 砂防堰堤1基、床固工1基、
 帯工6基、溪流保全工L=5,950m

《位置図》



《遊砂地工 標準断面図》



《写真:新生橋被災状況》 (平成28年8月豪雨)



《写真:中流部の土砂・流木堆積状況》 (平成28年8月豪雨)



《写真:3号遊砂地工》 (施工中)



《整備効果》

土砂・流木被害の解消
 町立白滝中学校、
 人家219戸、国道500m