

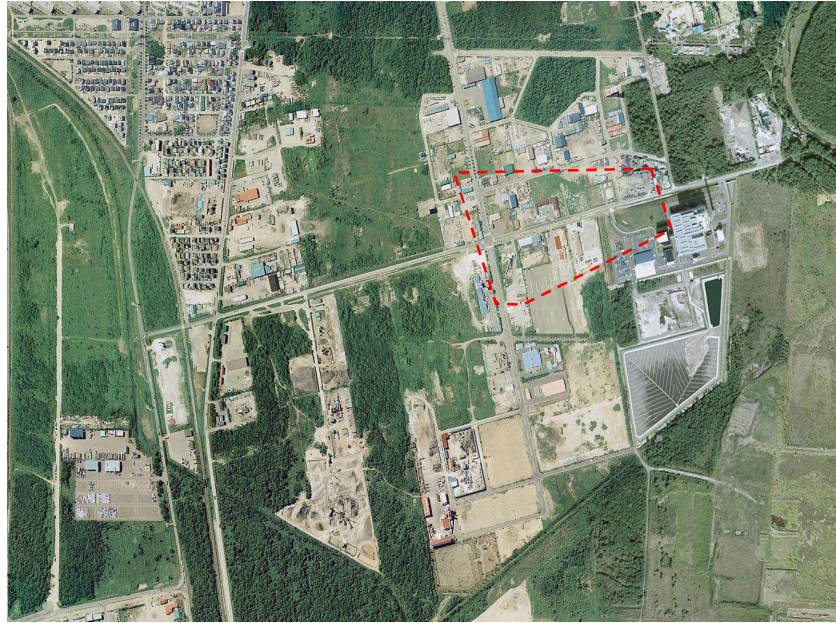
工業団地台帳 個表

1 団地の概要	(1) 工業団地名	ぬまのはたみなみこうぎょうだんち 沼ノ端南工業団地	
	(2) 工業団地の所在地	苫小牧市字沼ノ端	
	(3) 事業主体	苫小牧市	
	(4) 連絡先	① 所属名	苫小牧市財政部管財課土地造成係
		② 郵便番号	053-8722
		③ 住所	苫小牧市旭町4丁目5番6号
		④ 電話番号	0144-32-6234
		⑤ F A X 番号	0144-32-2198
		⑥ U R L	http://www.city.tomakomai.hokkaido.jp/kanzai/bunjoyou_index.htm
	(5) 面積	① 工業団地面積 (ha)	30.1
② 工場等用地面積 (ha)		21.4	
③ 分譲済面積 (ha)		15.4	
④ 分譲中面積 (ha)		0.0	
⑤ 未分譲面積 (ha)		6.0	
(6) 現況			
(7) セールスポイント	苫小牧東部開発地域と西部工業団地のほぼ中間に位置し、苫小牧港西港区に隣接していることから工業及び流通関連の用地として最適です。		
2 分譲条件	(1) 分譲価格	① 最低価格 (円/㎡)	8,300 (平成20年度分譲価格)
		② 最高価格 (円/㎡)	10,600 (平成20年度分譲価格)
	(2) リース制度の有無		無
	(3) リース価格	① 最低価格 (円/㎡)	
② 最高価格 (円/㎡)			
3 立地環境	(1) 地質・地盤	① 地質	第2種
		② N 値	22
		③ 杭打可能な地盤までの深さ (m)	5
	(2) 用水	① 工業用水	
		② 上水道	取水可能量1,000m <sup>3</sup> /日、料金178~204円/m <sup>3</sup>
		③ 地下水	
		④ 上記以外	
	(3) 排水	① 排水条件	A種
		② 排水先	公共下水道
	(4) 電力	① 変電所	柏原変電所 (30,000kVA) まで5km
		② 高圧線	6.6kV
	(5) 交通	① 空港	新千歳空港まで19km (22分)
		② 港湾	苫小牧港西港区まで4km
		③ 道路	国道234号まで1km、高速自動車道沼ノ端西ICまで2.7km
		④ 鉄道	JR沼ノ端駅まで4km
(6) インターネット		光	
4 その他	(1) 地域開発関係法の指定		新事業活動促進法、地方拠点法
	(2) 事業主体の希望業種		
	(3) 市町村の優遇制度		〔苫小牧市企業立地振興条例〕 ○土地の取得に対する初期投資の軽減措置 ○固定資産税相当額の助成 (新設3年・増設2年) ○雇用増に対する助成30万円/人 (常時雇用増員)
	(4) 立地している主な企業		越智産業(株)…コンクリート二次製品、大同舗道(株)…アスファルト合材、北海道エア・ウォーター・エンジニアリング(株)…アセチレンガス
団地番号			10014



工業団地の航空写真等

工業団地名 沼ノ端南工業団地  
団地番号 10014



工業団地位置図

工業団地名 沼ノ端南工業団地  
団地番号 10014



