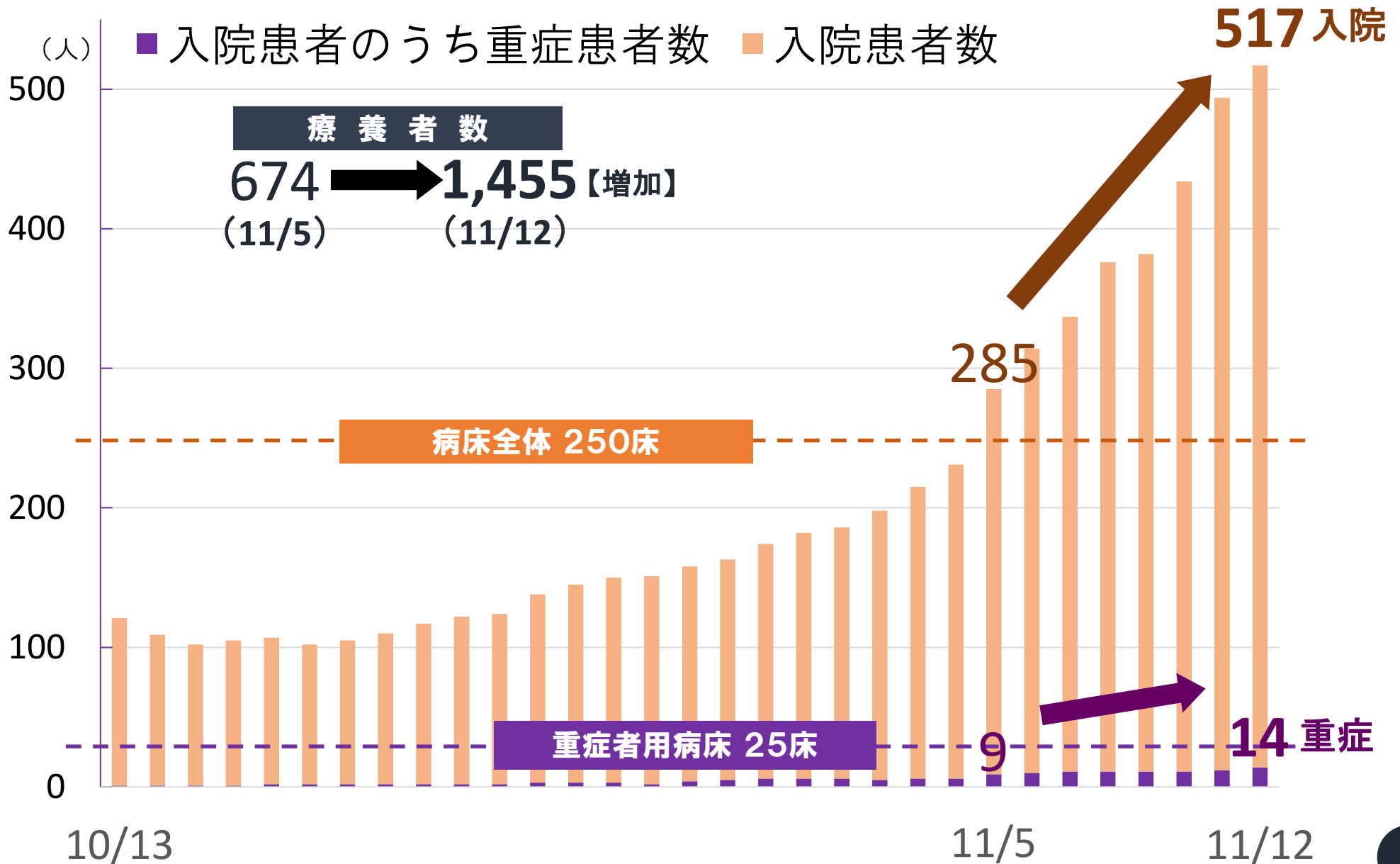
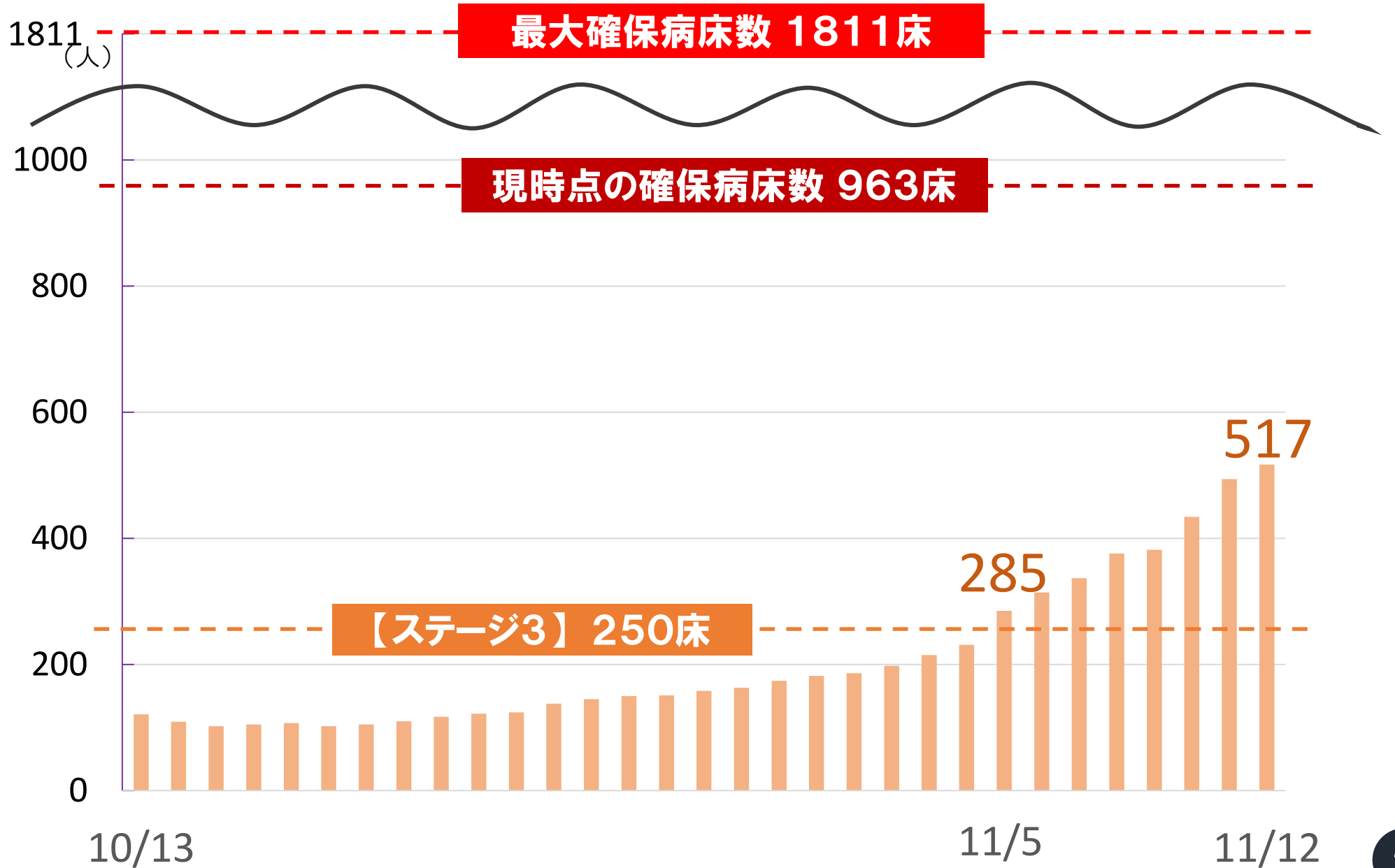


医療提供体制等の負荷(指標①)



確保病床数に対する入院患者数



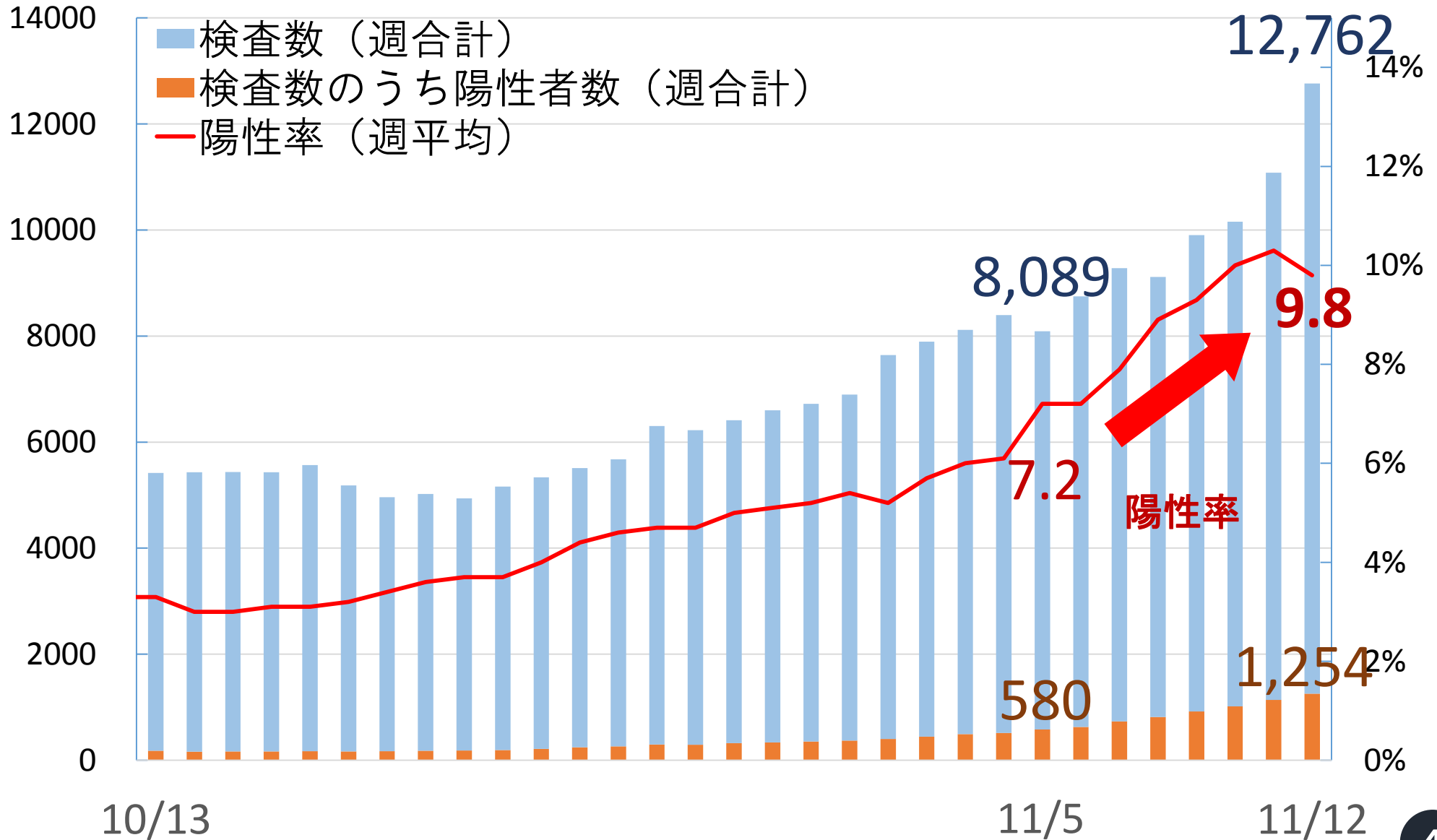
確保室数に対する宿泊療養者数



監視体制(指標②)

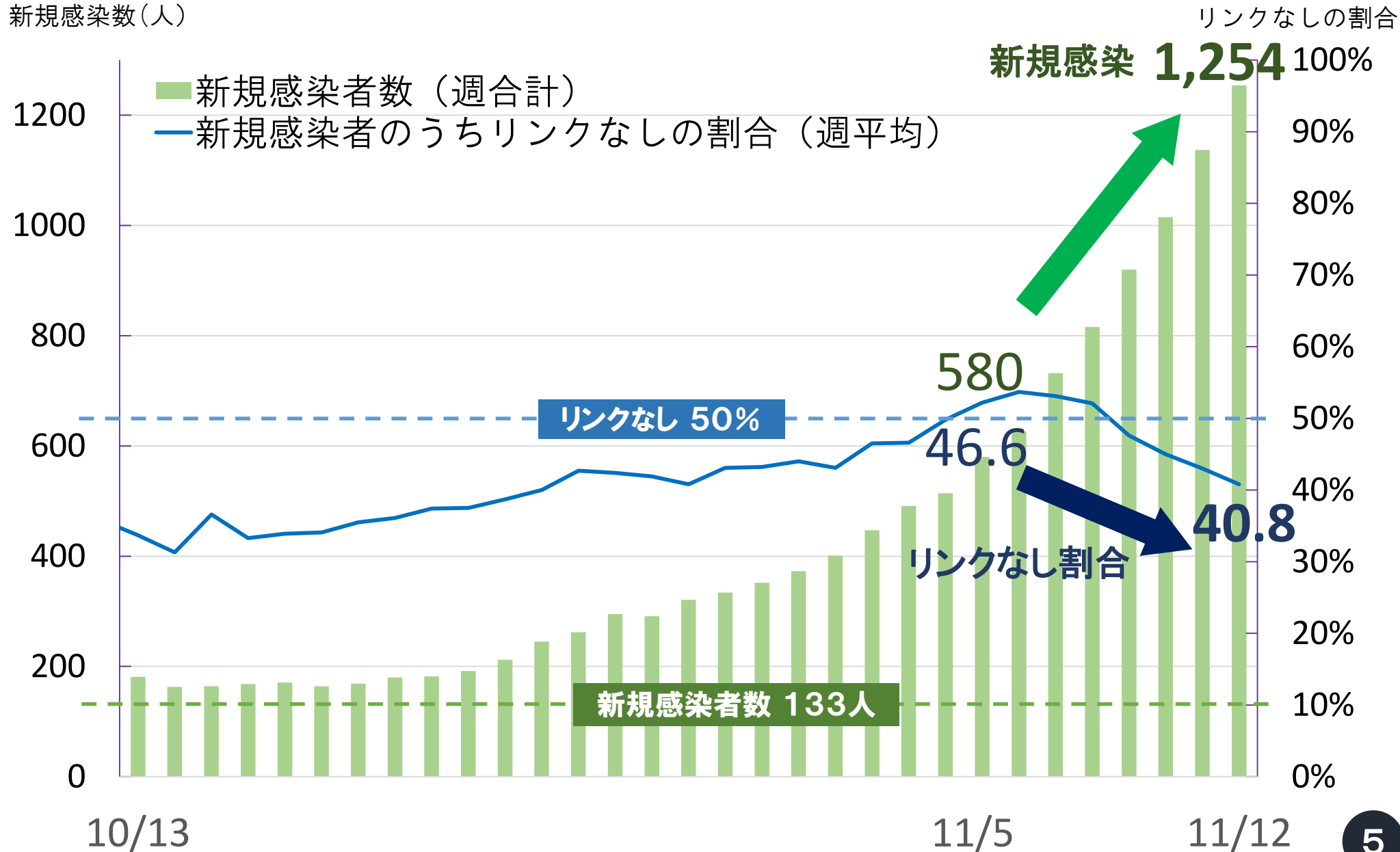
検査数 (人)

陽性率



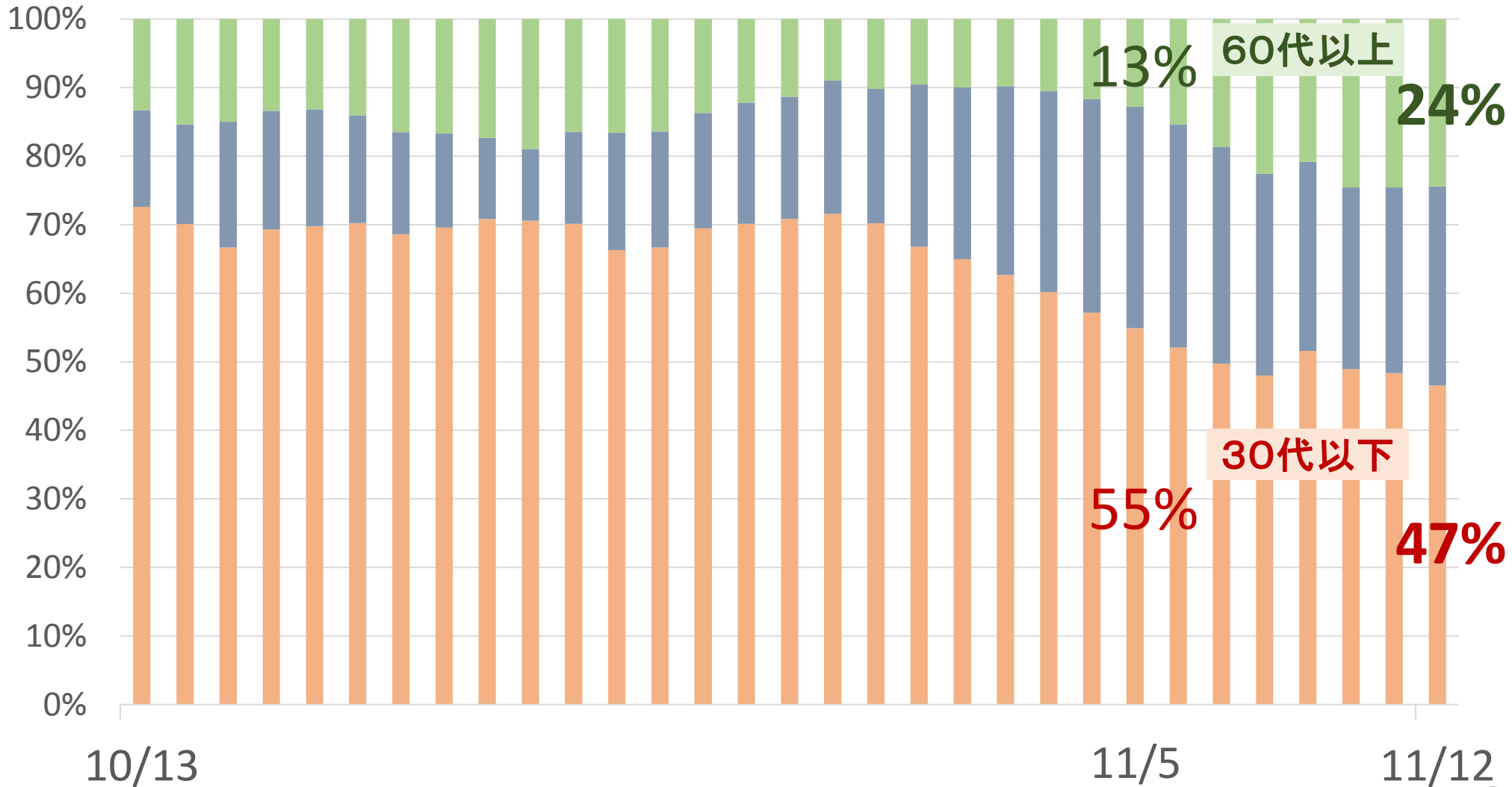
感染状況(指標③)

新規感染数(人)



新規感染者の年代別割合

30代以下 40代・50代 60代以上



(新規感染者のうち年齢公表分を7日間平均で集計)

道独自の警戒ステージの状況

	医療提供体制等の負荷			監視体制	感染状況		
	病床全体	うち重症者用病床	療養者数	検査陽性率	新規感染者数	先週1週間との比較	感染経路不明割合
11/12	517 床	14 床	1455 人	9.8%	1254 人/週	増加	40.8%
ステージ4 基準	350 床	35 床	796 人	10%	796 人/週	増加	50%
ステージ3 基準	250 床	25 床	増加	増加	133 人/週	増加	50%

北海道の療養体制



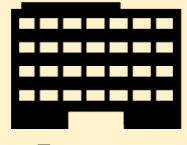
PCR検査等で
陽性となった
全療養者数
(11/12現在)
1455名

道などが療養先を判断




 **医療機関**
入院患者数 **517名**

病状悪化した場合には搬送

 **宿泊療養施設**
療養者数 **557名**

受入体制が整い次第、順次入所

**宿泊療養施設への
待機者数 223名**

 **自宅療養者数**
(札幌市) **158名**

**新型コロナウイルスの感染拡大防止に
ご協力をお願いします**

集中対策期間

11/7 (土) ~ 11/27 (金)

ご自身と大切な方々の

いのちと健康を守るため、

この週末に強くお願いしたい

「3つ」のこと



1 出かける前

**体調が悪い場合は、
外出しない**



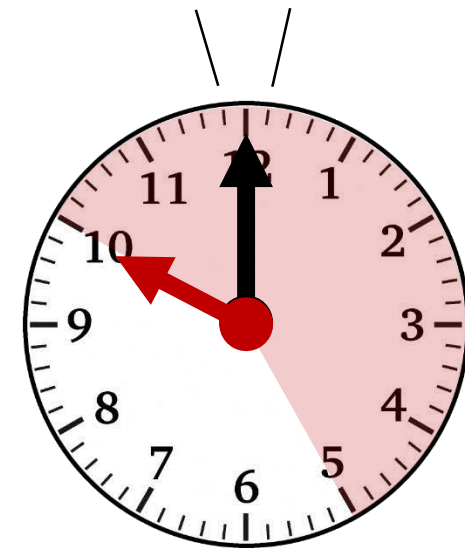
2 お店選び

北海道スタイルの
実践店舗を利用



2 お店選び

すすきのでは、**深夜**、**お酒**を提供する**施設**は**利用しない**



- ※ 「すすきの」とは、南3条西2丁目、南3条西6丁目、南8条西2丁目、南8条西6丁目に囲まれた区域
- ※ 「深夜」とは、22時から翌5時まで
- ※ 酒類提供時間を5時から22時までとしている施設は除く

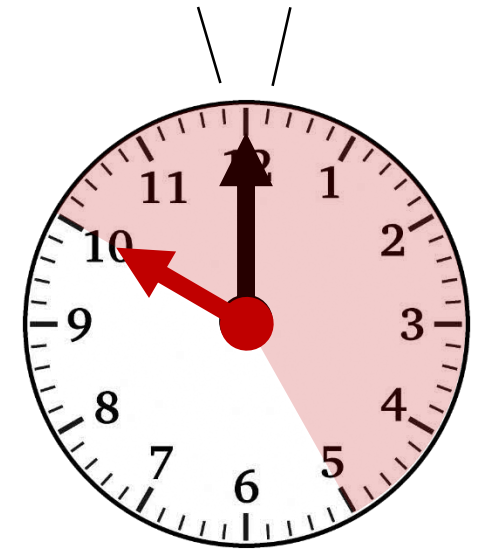
3 食事をするとき

食事は静かに、会話はマスク



札幌市内の事業者の皆様へ

すすきの地区では、
引き続き、営業時間等の
短縮をお願いします。



※「すすきの」とは、南3条西2丁目、南3条西6丁目、南8条西2丁目、南8条西6丁目に囲まれた区域

すすきの地区の巡回パトロール

▶ **すすきの地区の接待を伴う飲食店等を個別訪問し、営業時間の短縮を要請**

○11/11(水)

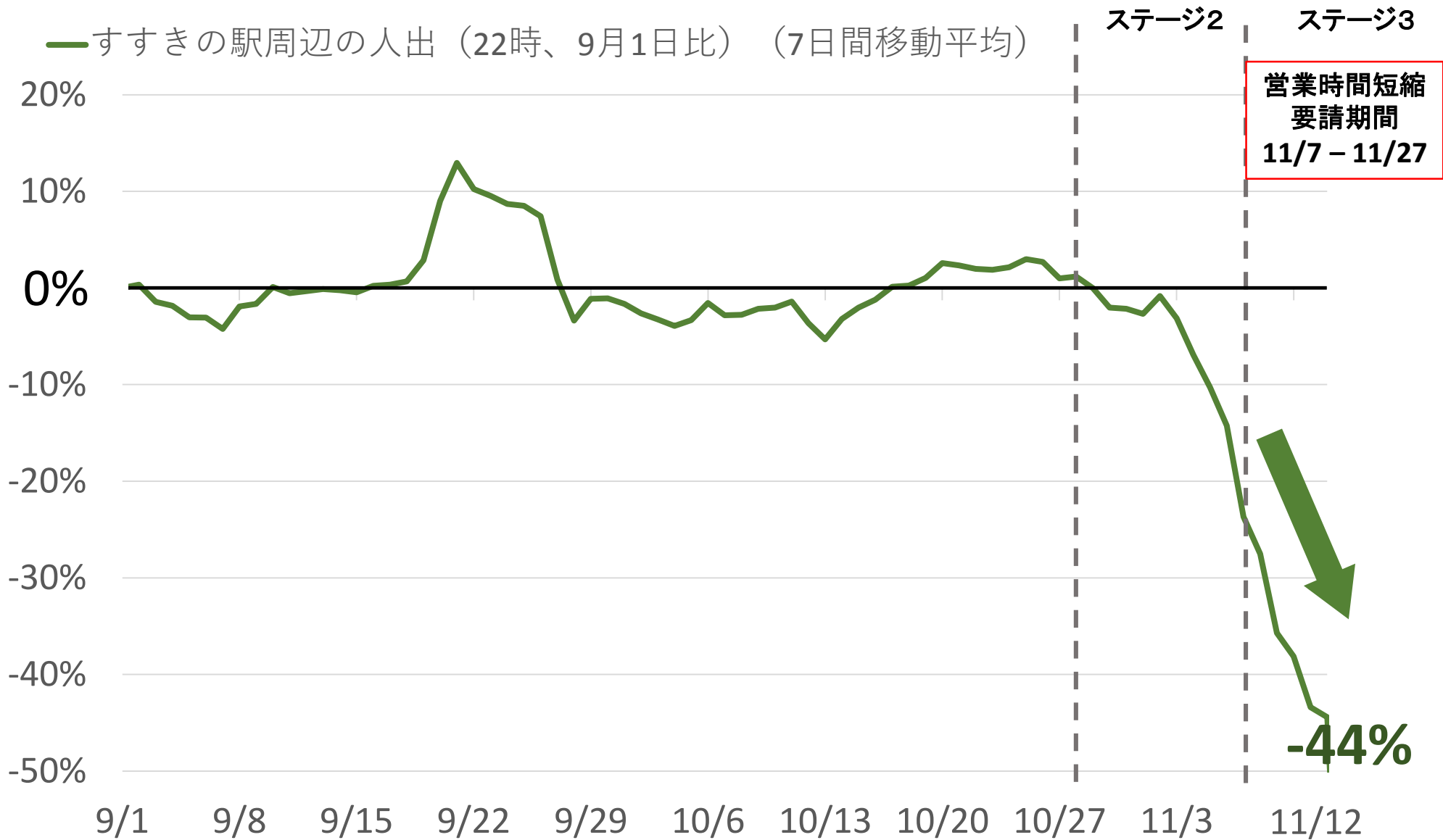
- **時間短縮の要請**
- PCR検査の**受検勧奨**
- 持続化給付金など各種**支援策の周知**



○11/13(金) 22:00~

個別訪問による時間短縮の確認・要請

すすきの駅周辺の人出の状況



札幌市と連携した疫学調査等の強化

▶ **体制を強化し徹底した疫学調査を実施**

○札幌市

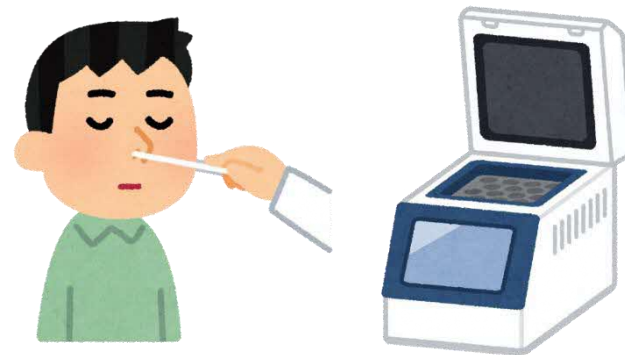
- ・疫学調査等の体制を**約100名規模に拡充**
- ・調査にご協力いただけない場合は、**店名の公表**

○道は、**応援職員を派遣**するとともに**集団感染等への体制を整備**

○国が**専門家を派遣**



▶ PCR検査の強化

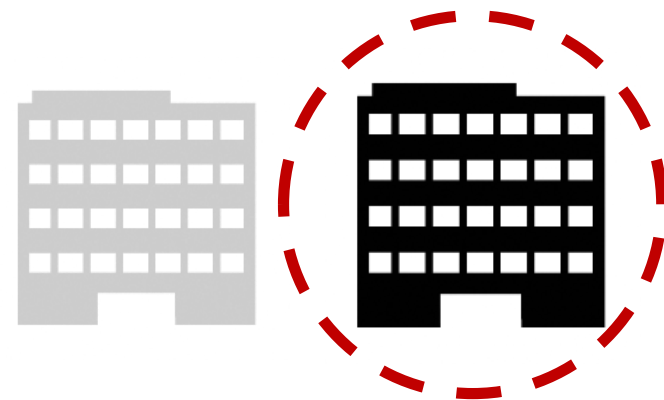


○PCR検査の受検勧奨の実施

○PCR検査センターの増設(11/19)

○行政検査を受託する医療機関・民間検査機関の拡充

▶ 宿泊療養施設の増設



- 札幌市内に、新たな宿泊療養施設を開設し、全道1000名規模の受入体制（11/13～）