

主な指標の状況

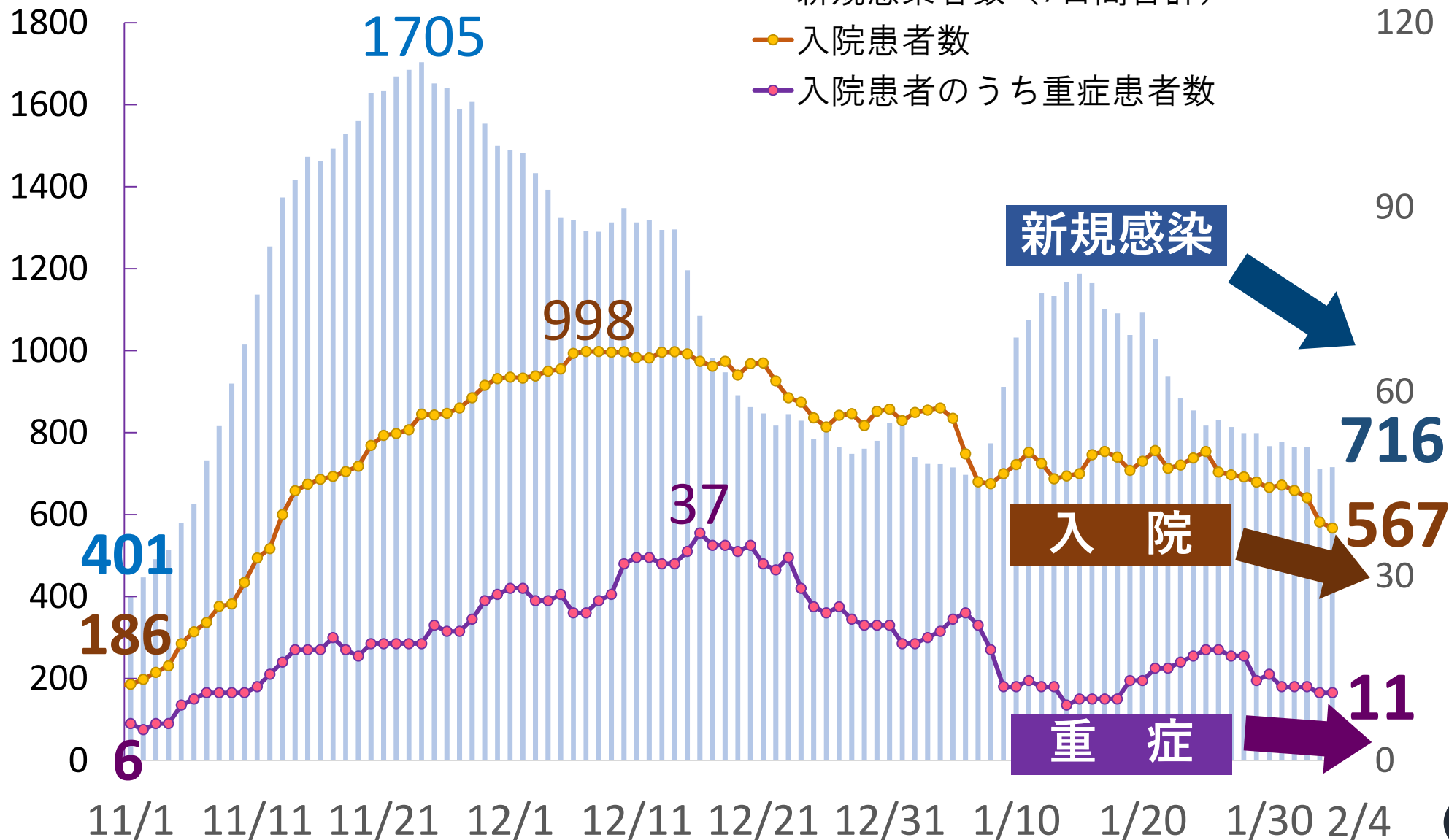
	医療提供体制等の負荷			監視体制	感染状況		
	病床全体	うち重症者用病床	療養者数	検査陽性率	新規感染者数	先週1週間との比較	感染経路不明割合
全道 2/4	567 _床 ↓	11 _床 ↓	1247 _人 ↓	3.6% ↓	716 _{人/週} ↓	0.90 ↓	25.7% ↓

※各指標の動向(矢印)は、1週間前との比較

感染者数と入院患者数

新規感染者数
入院患者数 (人)

重症患者数 (人)



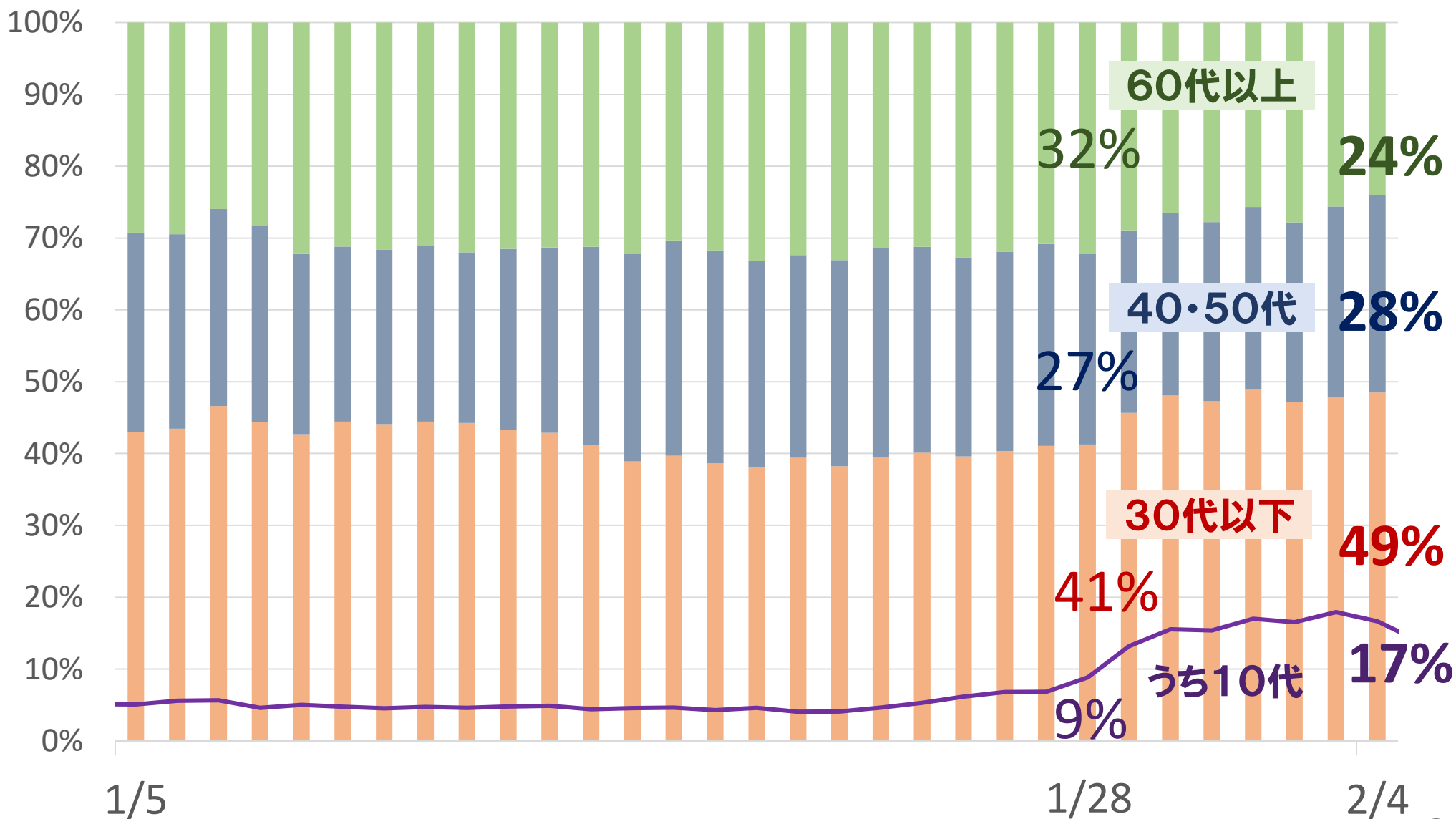
学校での集団感染

複数発生

1月公表分 **7**件

(中学 1件、高校 5件、大学 1件)

新規感染者の年代別割合(全道)



(新規感染者のうち年齢公表分を7日間平均で集計)

学校での集団感染事例

高校の運動部

▶ **感染者 20人（生徒）**

行動歴

▶ **部室を多人数で一斉に利用**
（マスク着用や換気が不十分）

スポーツクラブでの集団感染事例

子どものクラブ

▶ **感染者 11人**（生徒、保護者）

行動歴

▶ **飲食**できる**見学席**利用の
保護者の**マスク**着用が**不徹底**

感染リスクを回避する行動の徹底

▶ マスク、手洗い等を徹底

▶ 体調が悪い場合には
外出を控える

感染リスクを回避できない場合

- ▶ **札幌市内、小樽市内**では
不要不急の**外出**を控える
- ▶ **両市**との
不要不急の**往来**を控える

緊急事態宣言

3/7まで

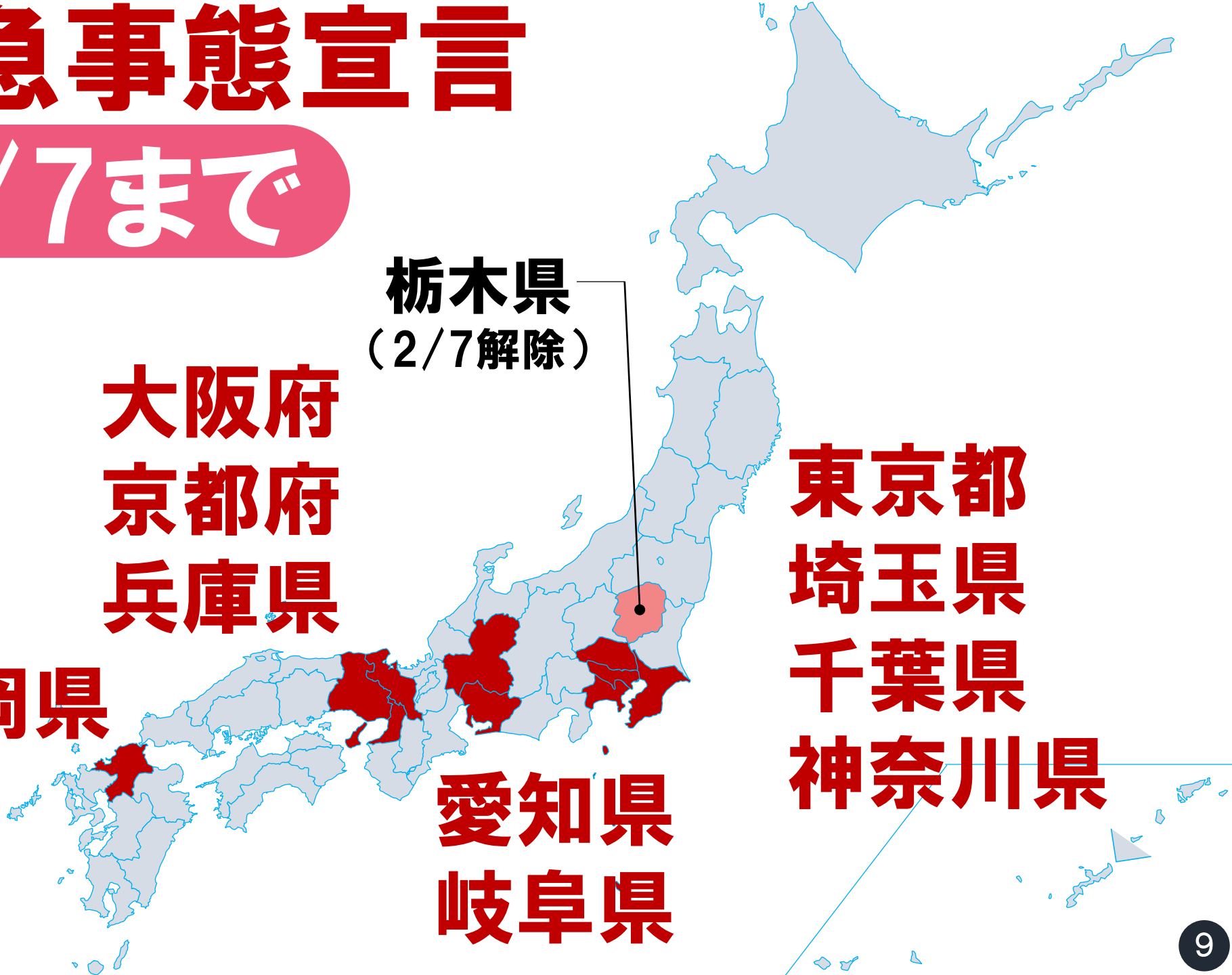
栃木県
(2/7解除)

大阪府
京都府
兵庫県

福岡県

東京都
埼玉県
千葉県
神奈川県

愛知県
岐阜県



道民の皆様へ

▶ **緊急事態宣言の対象地域**
との不要不急の**往来を控える**

地域が連携した感染防止対策

後志

- ▶ **道と小樽市との緊急メッセージの発出**
(**駅等にポスター掲示**)

石狩

- ▶ **若者に飲食でのリスク回避の呼びかけ**
(**大学等へのチラシ配布**)

オホーツク

- ▶ **住民等に対策徹底の呼びかけ**
(**大型店舗や駅、空港等にポスター掲示**)

年度内に活用可能な支援

資金繰り支援

無利子・無担保融資の**限度額引き上げ**

【1事業者あたり】

現行

6千万円

拡充

改正

8千万円

- ▶ **2月8日（月）**から民間金融機関で**適用開始**
- ▶ **5月末まで取扱い**（3月末までに保証協会に要申込）

雇用維持への支援

雇用調整**助成金の活用**

- ▶ **特例措置は、当面4月末まで延長**【国制度】

年度内に活用可能な支援

経営の相談・助言

専門家の派遣

▶ **無料**での専門家派遣

お気軽に

事業者向けの相談・お問い合わせ

▶ 本庁中小企業課、各振興局商工労働観光課

で**ワンストップ**対応

(昨年は4,536件のご利用)

詳しくは
ガイドブック

コロナに強い社会へ：
「新北海道スタイル」構築に向けた
支援策ガイドブック



北海道
2021. 2. 5時点版

お役立ち情報

北海道

検索

生活にお困りの方々への支援

生活福祉資金特例貸付

収入が減少し、資金が必要な方への貸付

- 緊急小口資金：20万円(上限)
- 総合支援資金：20万円/月(上限)

※ これらの資金貸付終了者(140万円貸付)
▶ 拡大措置でさらに最大60万円が貸付可能に

生活にお困りの方々への支援

生活福祉資金特例貸付

申請受付期間

令和3年3月末まで

お問い合わせ先

● お住まいの市区町村 社会福祉協議会

● コールセンター 0120-321-760