

令和5年（2023年）度版

# 業 務 概 要

〈令和4年度実績〉



北海道室蘭児童相談所

# 目 次

## I 児童相談所の概要

1	業務内容	1
2	相談援助の流れ	1
3	相談種別と内容	2
4	室蘭児童相談所の概況	3
	(1) 室蘭児童相談所	…3
	(2) 苫小牧分室	…3
	(3) 組織機構図（令和5年4月1日現在）	…4
5	管轄区域の概要	5
6	管内の児童福祉施設等	6
7	管内市町の現況	6

## II 相談業務等の取扱状況（室蘭児童相談所合算分）

1	相談受理状況	7
	(1) 相談種別受理状況	…7
	(2) 相談種別受理状況の推移	…7
	(3) 相談経路別受理状況	…8
	(4) 年齢別相談種別の受理状況	…8
2	援助の状況	9
	(1) 相談種別対応状況	…9
	(2) 施設別在籍状況	…10
3	判定業務の状況	11
	(1) 年度別心理判定件数	…11
	(2) 相談種別判定状況	…11
	(3) 判定書等交付状況	…11
	(4) 医学的診断の状況	…11
	(5) 保護者等カウンセリングの状況	…11
	(6) 心理的検査の実施状況	…12
4	里親・里子の状況	13
	(1) 里親・里子の現況	…13
	(2) 市町別里親・里子数	…13
	(3) 里親登録・委託の年度別推移	…13
5	一時保護業務の状況	14
	【一時保護（所内保護分）】	
	(1) 相談種別一時保護の年度別推移	…14
	(2) 年齢別・男女別の状況	…14
	(3) 相談種別・男女別の状況	…14
	(4) 相談種別一時保護期間の状況	…14
	(5) 一時保護終了後の状況	…14
	【一時保護（委託保護分）】	
	(1) 相談種別一時保護の年度別推移	…15
	(2) 年齢別・男女別の状況	…15
	(3) 相談種別・男女別の状況	…15
	(4) 相談種別一時保護期間の状況	…15
	(5) 一時保護終了後の状況	…15
6	児童虐待相談の対応状況	16
	(1) 通告・対応件数の推移	…16
	(2) 経路別の通告及び相談対応状況	…16
	(3) 相談対応結果	…16
	(4) 虐待種別	…16
	(5) 主な虐待者	…16

## II-2 相談業務等の取扱状況【室蘭児童相談所(本所)】

<b>1 相談受理状況</b>	・・・・・・・・・・	<b>17</b>
(1) 相談種別受理状況	…	17
(2) 相談経路別受理状況	…	18
(3) 年齢別相談種別の受理状況	…	18
(4) 市町別相談種別受理状況	…	19
(5) 市町別巡回相談受理状況	…	19
<b>2 援助の状況</b>	・・・・・・・・・・	<b>20</b>
(1) 相談種別対応状況	…	20
(2) 市町別施設措置・委託児童数	…	20
<b>3 判定業務の状況</b>	・・・・・・・・・・	<b>21</b>
(1) 年度別心理判定件数	…	21
(2) 相談種別判定状況	…	21
(3) 判定書等交付状況	…	21
(4) 医学的診断の状況	…	21
(5) 保護者等カウンセリングの状況	…	21
(6) 心理的検査の実施状況	…	22
<b>4 児童虐待相談の対応状況</b>	・・・・・・・・・・	<b>23</b>
(1) 経路別の通告及び相談対応状況	…	23
(2) 相談対応結果	…	23
(3) 市町別通告・相談対応の内訳	…	23

## II-3 相談業務等の取扱状況(苫小牧分室)】

<b>1 相談受理状況</b>	・・・・・・・・・・	<b>24</b>
(1) 相談種別受理状況	…	24
(2) 相談経路別受理状況	…	25
(3) 年齢別相談種別の受理状況	…	25
(4) 市町別相談種別受理状況	…	26
(5) 市町別巡回相談受理状況	…	26
<b>2 援助の状況</b>	・・・・・・・・・・	<b>27</b>
(1) 相談種別対応状況	…	27
(2) 市町別施設措置・委託児童数	…	27
<b>3 判定業務の状況</b>	・・・・・・・・・・	<b>28</b>
(1) 年度別心理判定件数	…	28
(2) 相談種別判定状況	…	28
(3) 判定書等交付状況	…	28
(4) 医学的診断の状況	…	28
(5) 保護者等カウンセリングの状況	…	28
(6) 心理的検査の実施状況	…	29
<b>4 児童虐待相談の対応状況</b>	・・・・・・・・・・	<b>30</b>
(1) 経路別の通告及び相談対応状況	…	30
(2) 相談対応結果	…	30
(3) 市町別通告・相談対応の内訳	…	30

### Ⅲ 各種事業の実施状況

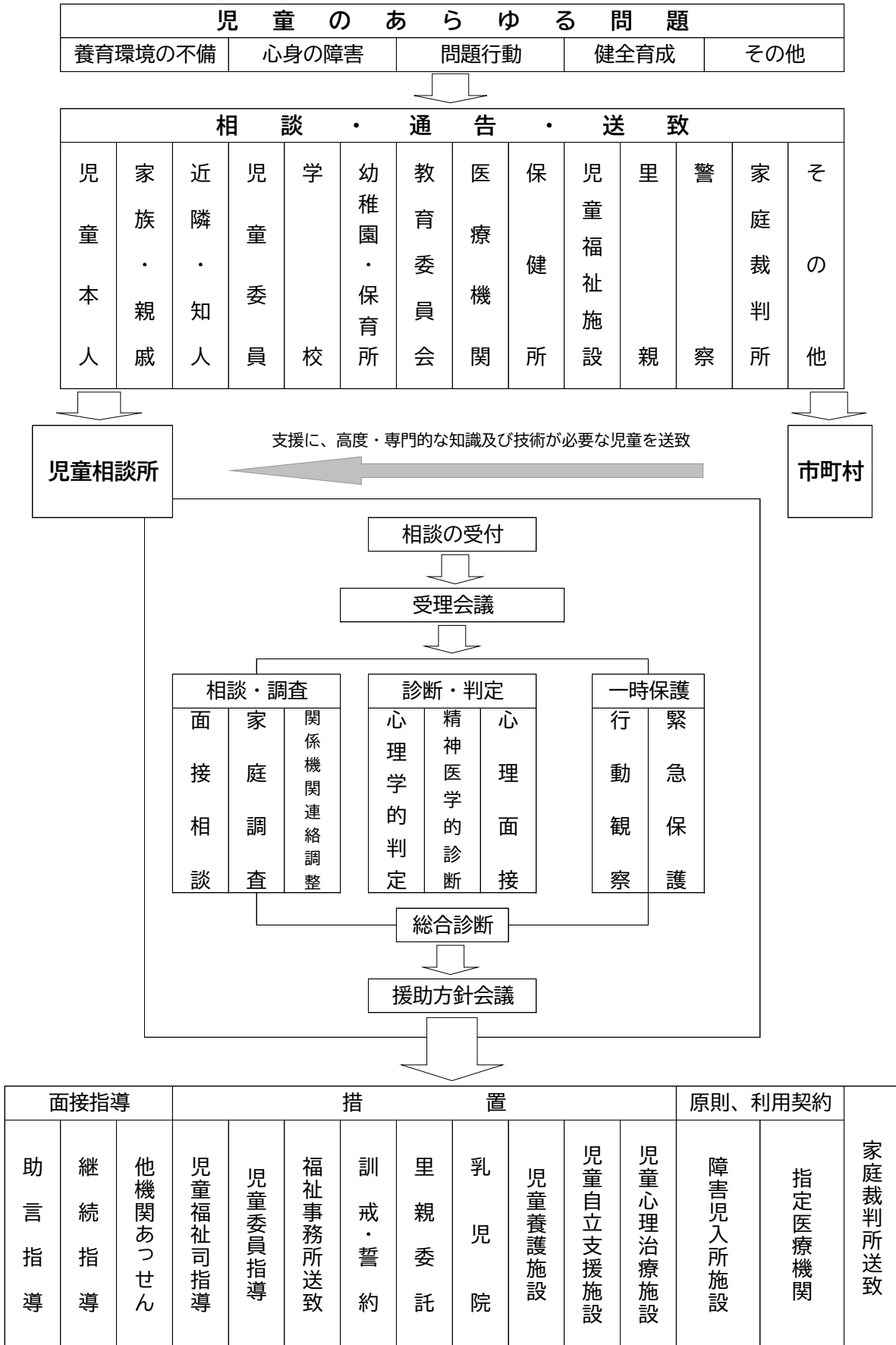
1	巡回相談事業	.....	31
	(1) 巡回児童相談	...	31
	(2) 在宅障がい児(者)巡回療育相談事業	...	31
2	児童虐待防止対策推進事業	.....	31
	(1) 児童虐待対応専門研修事業	...	31
	(2) 児童虐待対応プロジェクトチーム	...	31
	(3) 日胆地域要保護児童対策連絡協議会	...	31
	(4) 市町等児童相談担当職員研修	...	31
	(5) ふれあい心の友訪問援助事業	...	32
3	里親関連事業	.....	32
	(1) 里親レスパイト・ケア事業	...	32
	(2) 里親養育援助事業	...	32
	(3) 相互支援事業	...	32
4	その他の事業	.....	32
	(1) 児童虐待防止シンポジウム	...	32
5	関係機関等との連携	.....	33
	(1) 講師等派遣及び受入れ研修の状況	...	33
	(2) 要保護児童対策地域協議会への参加	...	33
	(3) 子どもの安全・安心ネットワーク推進事業	...	33
	(4) その他の会議等への参加	...	33

# I 児童相談所の概要

## 1 業務内容

児童相談所は、児童福祉法第12条に基づいて設置されており、市町村の児童相談業務への援助を行うとともに、子どもに関わる様々な相談に対し、社会診断、医学・心理診断、行動診断を行い、それらに基づき必要な指導及び支援を行う児童福祉行政の専門機関です。

## 2 相談援助の流れ



### 3 相談種別と内容

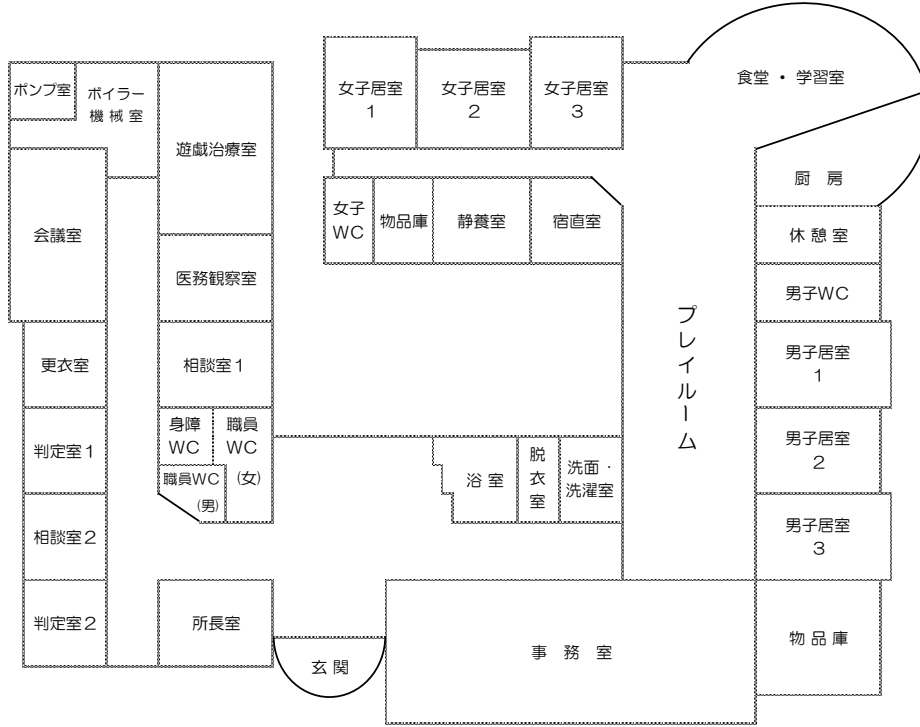
相談種別	内容	
養護相談	父又は母等保護者の家出、失踪、死亡、離婚、入院、稼働及び服役等による養育困難、棄児、迷子、虐待を受けた子ども、親権を喪失した親の子、後見人を持たぬ児童等環境的問題を有する子ども、養子縁組に関する相談。	
保健相談	低出生体重児、虚弱児、内部機能障害、小児喘息、その他の疾患（精神疾患を含む）等を有する子どもに関する相談。	
障害相談	肢体不自由相談	肢体不自由児、運動発達の遅れに関する相談。
	視聴覚障害相談	盲（弱視を含む）、ろう（難聴を含む）等視聴覚障害児に関する相談。
	言語発達障害等相談	構音障害、吃音、失語等音声や言語の機能障害をもつ子ども、言語発達遅滞、学習障害や注意欠陥多動性障害等発達障害を有する子ども等に関する相談。
	重症心身障害相談	重症心身障害児（者）に関する相談。
	知的障害相談	知的障害児に関する相談。
	発達障害相談	自閉症、アスペルガー症候群、その他広汎性発達障害、学習障害、注意欠陥多動性障害等の子どもに関する相談。
非行相談	＜犯行為等相談	虚言癖、浪費癖、家出、浮浪、乱暴、性的逸脱等の＜犯行為若しくは飲酒、喫煙等の問題行動のある子ども、警察署から＜犯少年として通告のあった子ども、又は触法行為があった子ども、又は触法行為があったと思料されても警察署から法第25条による通告のない子どもに関する相談。
	触法行為等相談	触法行為があったとして警察署から法第25条による通告のあった子ども、犯罪少年に関して家庭裁判所から送致のあった子どもに関する相談。
育成相談	性格行動相談	子どもの人格の発達上問題となる反抗、友達と遊べない、落ち着きがない、内気、緘黙、不活発、家庭内暴力、生活習慣の著しい逸脱等性格もしくは行動上の問題を有する子どもに関する相談。
	不登校相談	学校及び幼稚園並びに保育所に在籍中で、登校（園）していない状態にある子どもに関する相談。
	適性相談	進学適性、職業適性、学業不振等に関する相談。
	しつけ相談	家庭内における幼児のしつけ、子どもの性教育、遊び等に関する相談。
その他の相談	上記のいずれにも該当しない相談。	

#### 4 室蘭児童相談所の概況

##### (1) 室蘭児童相談所〈本所〉

所在地 室蘭市寿町1丁目6番12号  
 沿革 昭和39年12月1日 室蘭市東町に設置  
 平成4年4月23日 現庁舎に移転  
 規模 建物構造：鉄筋コンクリート平屋建（一時保護所定員 20名）  
 敷地面積：3,710㎡、庁舎面積：899.81㎡

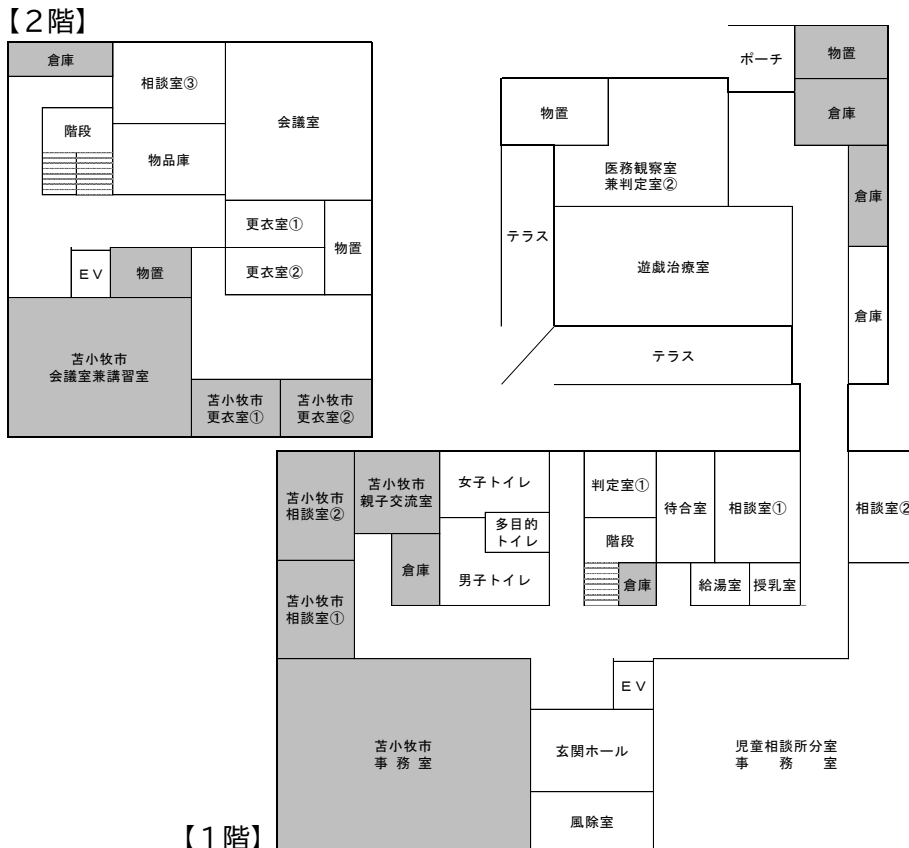
平面図



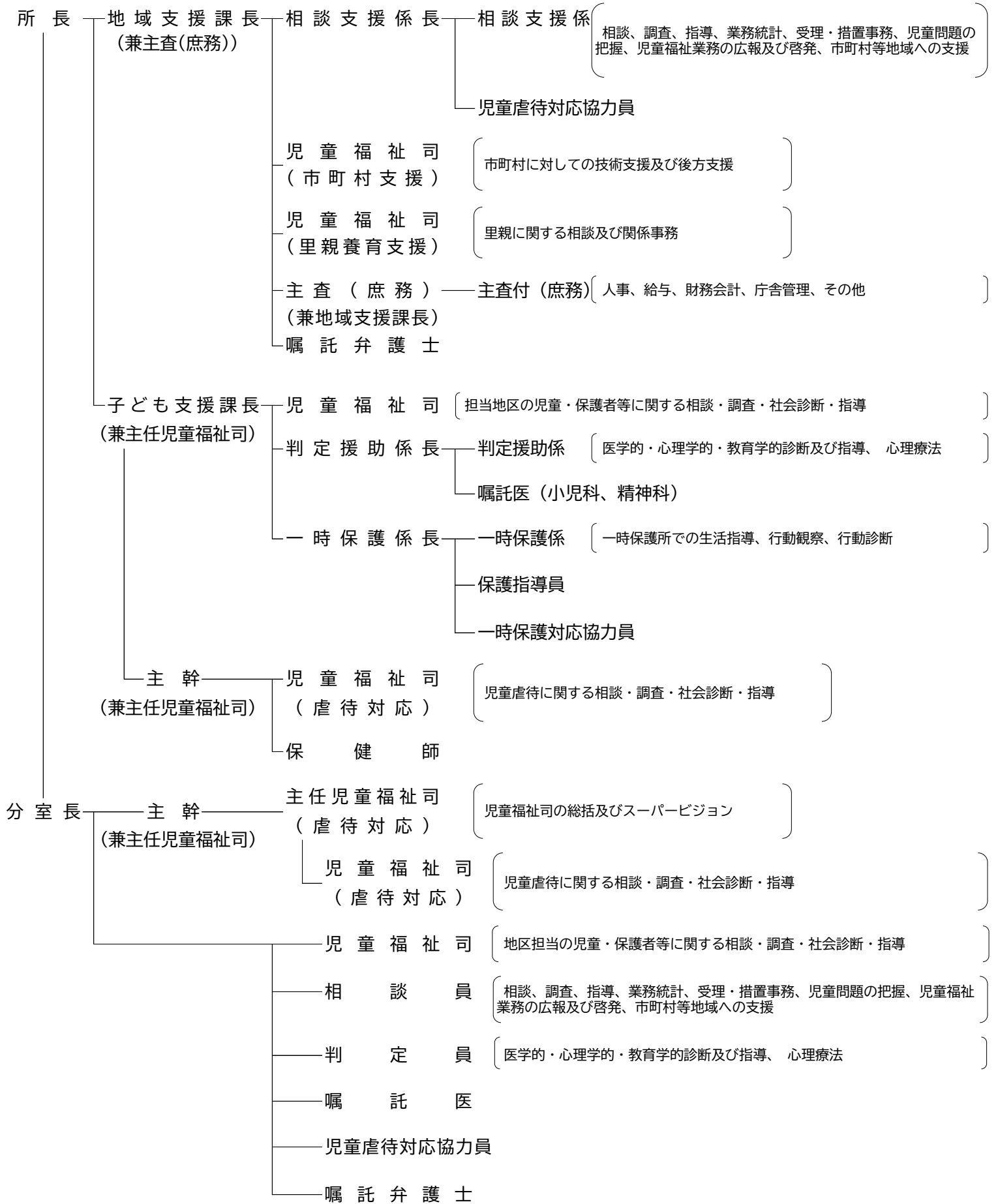
##### (2) 苫小牧分室

所在地 苫小牧市双葉町3丁目7番2号（苫小牧市こども相談センター内）  
 沿革 令和3年1月1日に設置  
 規模 建物構造：鉄筋コンクリート造、一部木造2階建  
 敷地面積：699.41㎡、庁舎面積：441.11㎡

平面図



(3) 組織機構図 (令和5年4月1日現在)







## 6 管内の児童福祉施設等

種 類	施 設 名	所 在 地	電 話 番 号	定員
児童養護施設	わかすぎ学園	〒 051-0003 室蘭市母恋南町5丁目5番39号	0143-23-7984	46名
	北海暁星学院	〒 057-0026 浦河郡浦河町字向別470番地	0146-22-2459	40名
児童心理治療施設	バウムハウス	〒 052-0012 伊達市松ヶ枝町243番地1	0142-21-6006	50名
障害児入所施設	社会福祉事業団 太陽の園	〒 052-8585 伊達市幌美内町36番58	0142-23-3549	30名
	しずない心の杜	〒 056-0001 日高郡新ひだか町静内目名426番1号	0146-42-3070	10名
	室蘭言泉学園	〒 051-0003 室蘭市母恋南町5丁目5番39号	0143-22-3037	30名

## 7 管内市町の現況

市 町 名	人 口	世 帯 数	(18歳未満人口)	(対人口比)	幼 稚 園	小 学 校	中 学 校	中 等 教 育 学 校	高 等 学 校	特 別 支 援 学 校	義 務 教 育 学 校	保 育 所	セ ン ター 子 育 て 支 援	児 童 館	認 定 子 ども 園	
胆振総合振興局管内	室蘭市	78,252	44,147	9,251	11.8%	8	9	8	0	6	2	0	10	2	11	4
	苫小牧市	168,299	90,867	25,015	14.9%	8	22	14	0	7	1	1	16	5	7	19
	登別市	45,226	24,132	5,801	12.8%	4	8	5	1	1	0	0	5	4	10	3
	伊達市	32,395	17,632	4,214	13.0%	2	6	3	0	1	1	1	8	3	3	1
	市 計	324,172	176,778	44,281	13.7%	22	45	30	1	15	4	2	39	14	31	27
	豊浦町	3,627	2,039	440	12.1%	0	4	2	0	0	0	0	2	1	1	1
	洞爺湖町	8,147	4,728	846	10.4%	1	3	2	0	1	0	0	4	1	3	0
	壮瞥町	2,362	1,287	246	10.4%	0	2	1	0	1	0	0	1	1	2	1
	白老町	15,721	9,308	1,519	9.7%	1	4	2	0	2	0	0	2	2	7	4
	安平町	7,314	3,968	911	12.5%	0	1	1	0	1	0	1	0	2	2	2
	厚真町	4,381	2,129	647	14.8%	0	2	2	0	1	0	0	2	2	2	2
	むかわ町	7,488	4,024	878	11.7%	0	2	2	0	2	0	0	1	2	2	2
	町 計	49,040	27,483	5,487	11.2%	2	18	12	0	8	0	1	12	11	19	12
小 計	373,212	204,261	49,768	13.3%	24	63	42	1	23	4	3	51	25	50	39	
日高振興局管内	日高町	11,315	6,287	1,464	12.9%	1	4	4	0	2	0	0	3	2	2	1
	平取町	4,594	2,411	649	14.1%	0	5	2	0	1	1	0	4	1	1	1
	新冠町	5,187	2,776	769	14.8%	0	2	1	0	0	0	0	0	1	2	1
	浦河町	11,694	6,688	1,484	12.7%	0	4	3	0	1	0	0	5	3	1	2
	様似町	3,983	2,088	441	11.1%	0	1	1	0	0	0	0	0	1	1	1
	えりも町	4,320	2,083	641	14.8%	1	4	1	0	1	0	0	3	1	2	0
	新ひだか町	21,040	11,434	2,888	13.7%	1	4	3	0	2	1	0	7	4	4	1
小 計	62,133	33,767	8,336	13.4%	3	24	15	0	7	2	0	22	13	13	7	
合 計	435,345	238,028	58,104	13.3%	27	87	57	1	30	6	3	73	38	63	46	

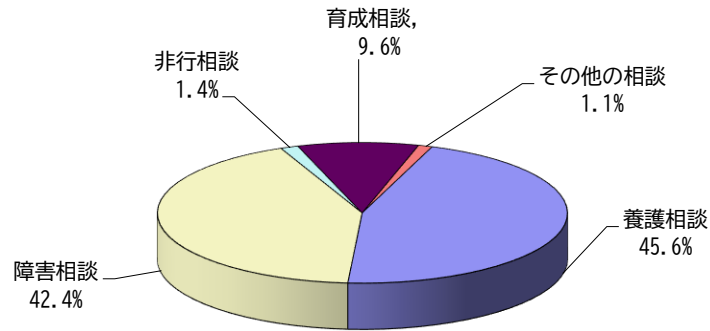
※人口、世帯数については令和5年1月1日現在の数。児童人口（18歳未満）については、令和2年の国勢調査による児童人口の比率から推計。  
学校数、保育所数については令和5年4月1日現在の数。

## Ⅱ 相談業務等の取扱状況（室蘭児童相談所合算分）

### 1 相談受理状況

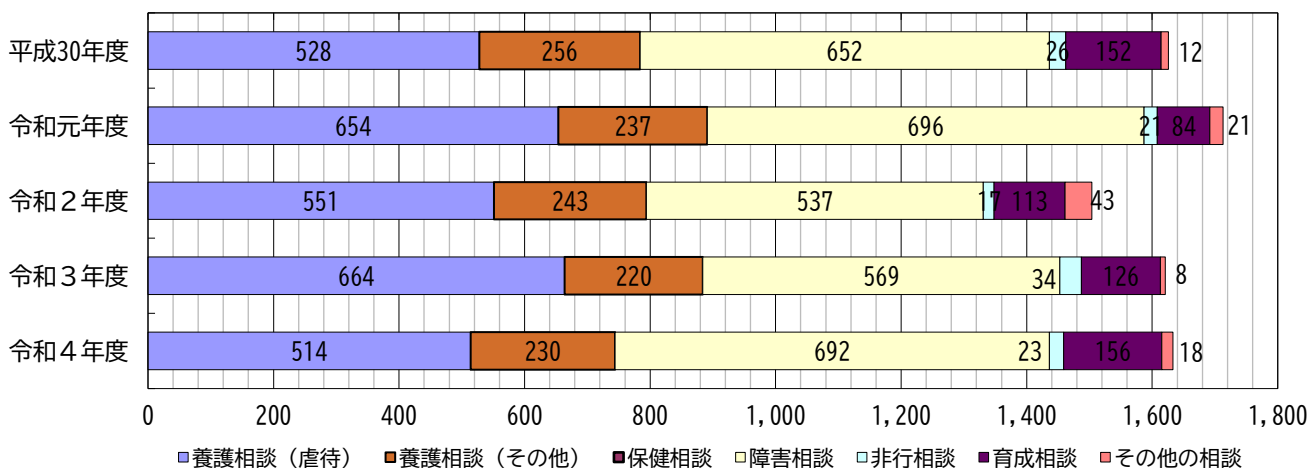
#### (1) 相談種別受理状況

養護相談	744	45.6%
保健相談	0	0.0%
障害相談	692	42.4%
非行相談	23	1.4%
育成相談	156	9.6%
その他の相談	18	1.1%
合計	1,633	100%



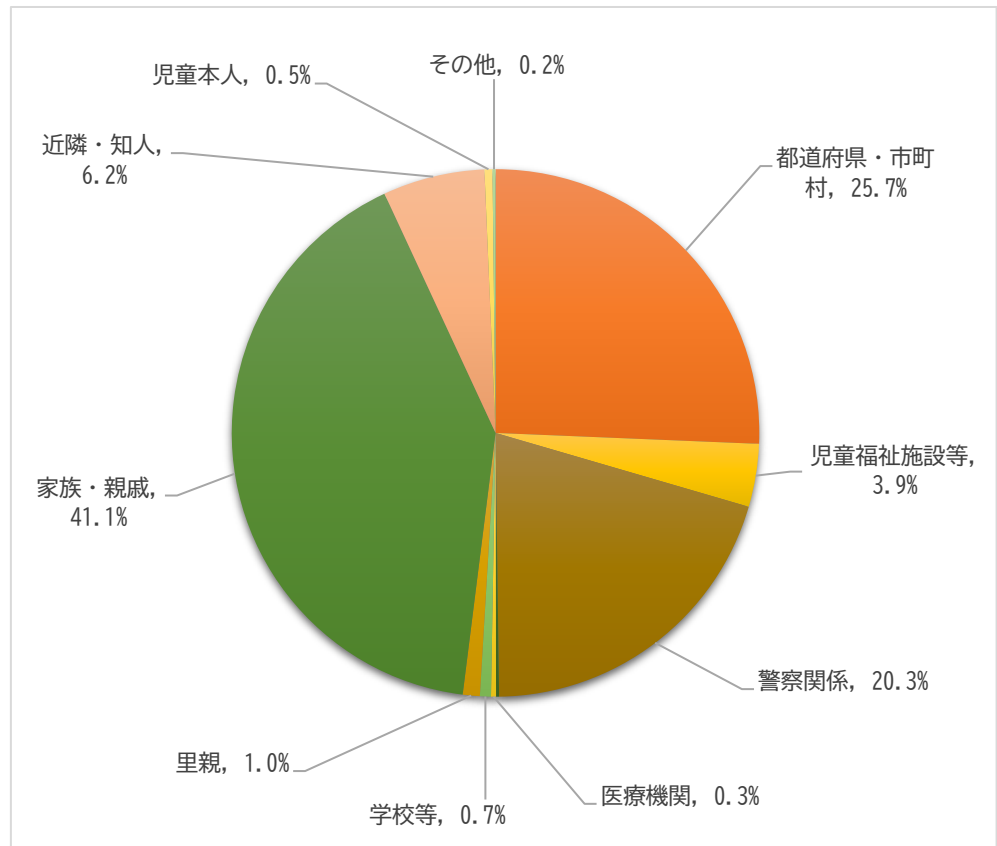
#### (2) 相談種別受理状況の推移

		平成30年度	令和元年度	令和2年度	令和3年度	令和4年度	R4構成比
養護	虐待	528	654	551	664	514	31.5%
	その他	256	237	243	220	230	14.1%
	小計	784	891	794	884	744	45.6%
保健相談		0	0	0	0	0	0.0%
障害	肢体不自由相談	64	65	61	65	76	4.7%
	視聴覚障害相談	1	1	1	0	0	0.0%
	言語発達障害相談	31	30	29	28	39	2.4%
	重症心身障害相談	15	8	8	16	18	1.1%
	知的障害相談	300	367	326	386	483	29.6%
	発達障害相談	241	225	112	74	76	4.7%
	小計	652	696	537	569	692	42.4%
非行	＜犯行為等相談	20	15	7	19	17	1.0%
	触法行為等相談	6	6	10	15	6	0.4%
	小計	26	21	17	34	23	1.4%
育成	性格行動相談	70	47	70	59	89	5.5%
	不登校相談	13	7	10	4	10	0.6%
	適性相談	59	22	26	60	48	2.9%
	しつけ相談	10	8	7	3	9	0.6%
	小計	152	84	113	126	156	9.6%
その他の相談		12	21	43	8	18	1.1%
合計		1,626	1,713	1,504	1,621	1,633	100%



(3) 相談経路別受理状況

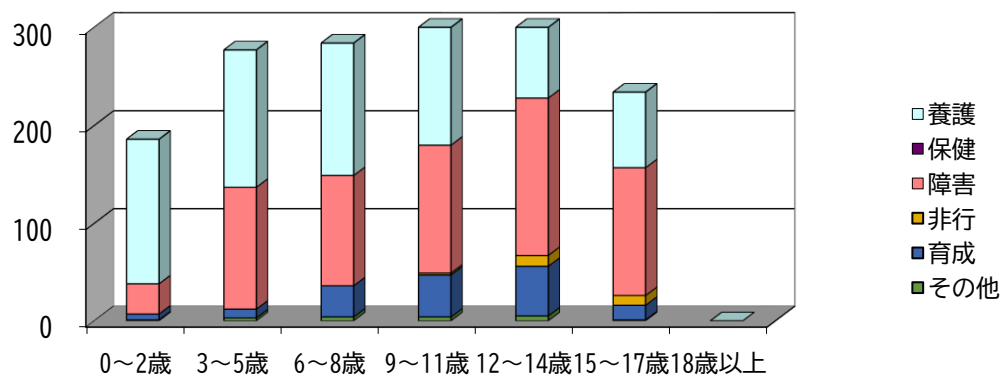
		合計	構成比
都道府県	児童相談所	50	3.1%
	福祉事務所	1	0.1%
	保健センター	0	0.0%
	その他	112	6.9%
市町村	福祉事務所	80	4.9%
	児童委員	0	0.0%
	保健センター	0	0.0%
	その他	176	10.8%
	児童福祉施設等	63	3.9%
	児童家庭支援センター	0	0.0%
	認定こども園	0	0.0%
	警察関係	331	20.3%
	家庭裁判所	3	0.2%
	保健所等	0	0.0%
	医療機関	5	0.3%
	学校等	11	0.7%
	教育委員会	0	0.0%
	里親	17	1.0%
	家族・親戚	671	41.1%
	近隣・知人	102	6.2%
	児童本人	8	0.5%
	その他	3	0.2%
	合計	1,633	100%



※ 「児童福祉施設等」には保育所・指定発達支援医療機関を含む。

(4) 年齢別相談種別の受理状況

		0歳	1歳	2歳	3歳	4歳	5歳	6歳	7歳	8歳	9歳	10歳	11歳	12歳	13歳	14歳	15歳	16歳	17歳	18歳以上	計
養護	虐待	38	36	28	37	35	26	29	30	35	31	32	31	25	29	25	18	16	13	0	514
	その他	13	21	12	18	15	9	17	14	10	11	14	15	11	10	10	6	8	16	0	230
	保健	0	0	0	0	0	0	0	0	0	0	0	0	0	0	0	0	0	0	0	0
障害	肢体不自由	7	6	2	6	11	9	9	5	0	5	4	3	2	4	1	1	1	0	0	76
	視聴覚障害	0	0	0	0	0	0	0	0	0	0	0	0	0	0	0	0	0	0	0	0
	言語発達障害	0	0	5	16	11	6	1	0	0	0	0	0	0	0	0	0	0	0	0	39
	重症心身障害	0	0	1	0	1	2	0	2	0	0	2	0	0	1	1	1	1	6	0	18
	知的障害	0	4	6	15	21	25	29	27	33	18	28	49	47	38	44	35	16	48	0	483
	発達障害	0	0	0	0	1	1	1	4	2	4	12	6	2	12	9	4	8	10	0	76
非行	＜犯行為等	0	0	0	0	0	0	0	0	0	0	0	1	0	3	3	0	2	8	0	17
	触法行為等	0	0	0	0	0	0	0	0	0	1	0	0	2	0	3	0	0	0	0	6
育成	性格行動	0	0	2	1	1	1	6	4	5	7	10	9	11	10	9	9	4	0	0	89
	不登校	0	0	0	0	0	0	0	0	1	0	0	2	2	2	2	0	0	1	0	10
	適性	0	0	0	0	0	1	7	5	4	3	5	7	2	6	7	0	1	0	0	48
	しつけ	0	3	1	1	3	1	0	0	0	0	0	0	0	0	0	0	0	0	0	9
	その他	0	0	1	0	3	0	3	0	1	2	1	1	1	3	1	1	0	0	0	18
	合計	58	70	58	94	102	81	102	91	91	82	108	124	105	118	115	75	57	102	0	1,633



## 2 援助の状況

### (1) 相談種別対応状況

	措置によらない援助				訓 戒 ・ 誓 約	児 童 福 祉 司 指 導	児 童 委 員 指 導	セ ン タ ー 指 導	児童福祉施設		里 親 委 託	委 指 定 医 療 機 関	市 町 村 指 導 委 託	市 町 村 送 致	送 福 社 ・ 事 務 所	家 庭 裁 判 所 送 致	在 所 期 間 延 長	ケ ー ス 移 管 受 理	ハ 自 立 の 援 助 ホ ー ム	そ の 他	合 計	
	助 言 指 導	継 続 指 導	他 機 関 あ つ せ ん	利 用 契 約					入 所	通 所												
養 護	虐 待	442	17	3	0	4	7	0	3	20	0	7	0	0	1	0	0	0	0	0	0	504
	そ の 他	172	8	9	0	0	4	0	2	11	0	11	0	0	3	0	12	5	0	4	241	
	保 健	0	0	0	0	0	0	0	0	0	0	0	0	0	0	0	0	0	0	0	0	0
障 害	肢体不自由	0	0	0	78	0	0	0	0	0	0	0	0	0	0	0	0	0	0	0	2	80
	視聴覚障害	0	0	0	0	0	0	0	0	0	0	0	0	0	0	0	0	0	0	0	0	0
	言語発達障害	38	0	0	0	0	0	0	0	0	0	0	0	0	0	0	0	0	0	0	1	39
	重症心身障害	17	0	0	1	0	0	0	0	0	0	0	0	0	0	0	0	0	0	0	0	18
	知的障害	463	0	0	3	0	0	0	0	0	0	0	0	0	0	0	0	0	0	0	11	477
	発 達 障 害	72	0	0	1	0	0	0	0	0	0	0	0	0	0	0	0	0	0	0	2	75
非 行	＜犯行為等	12	2	0	0	0	0	0	0	0	0	0	0	0	0	0	0	0	0	1	15	
	触法行為等	8	0	0	0	0	0	0	0	1	0	0	0	0	0	0	0	0	0	0	9	
育 成	性格行動	69	5	0	0	0	1	0	0	7	0	0	0	0	0	0	0	0	2	3	87	
	不 登 校	9	0	0	0	0	0	0	0	0	0	0	0	0	0	0	0	0	0	1	10	
	適 性	46	0	0	0	0	0	0	0	1	0	0	0	0	0	0	0	0	0	1	48	
	し つ け	9	0	0	0	0	0	0	0	0	0	0	0	0	0	0	0	0	0	0	9	
	そ の 他	5	0	0	0	0	0	0	0	0	0	0	0	0	0	0	0	2	0	11	18	
	合 計	1,362	32	12	83	4	12	0	5	40	0	18	0	0	1	3	0	12	7	2	37	1,630

## (2) 施設別在籍状況

令和5年4月1日現在

施設種別	施設名	所在地	電話番号	定員	措置人数
乳児院	札幌乳児院	札幌市白石区川北2254番地1	011-879-6262	40	3
	さゆり園	函館市元町15番地13号	0138-22-8558	20	1
児童養護施設	天使の園	北広島市中央4丁目5-7	011-372-3520	36	4
	函館国の子寮	函館市鈴蘭丘町38-7	0138-50-3267	60	3
	歌棄洗心学園	寿都郡寿都町字歌棄町歌棄270	0136-64-5312	70	14
	黒松内つくし園 (含:小規模児童養護施設「すぎな」)	寿都郡黒松内町字黒松内562-1	0136-72-3033	76	17
	北海愛星学園	磯谷郡蘭越町字大谷289	0136-57-5537	44	8
	岩内厚生園	岩内郡岩内町宮園1-2	0135-62-0729	49	8
	興正学園	札幌市北区新琴似4条9丁目1-1	011-762-7457	45	1
	柏葉荘	札幌市北区篠路2条9丁目1-15	011-776-0601	98	3
	北海暁星学院	浦河郡浦河町向別470	0146-22-2459	40	27
	わかすぎ学園 (含:小規模児童養護施設「楓」、「鈴蘭」、「はまなす」 小規模グループケア「桜」)	室蘭市母恋南町5丁目5-39	0143-23-7984	46	36
	美深育成園	美深町字敷島283番地	01656-2-1554	39	1
	旭川育児院	旭川市台場2条2丁目3-45	0166-61-4054	70	1
	光が丘学園	岩見沢市春日町2丁目3-7	0126-22-4435	30	1
北光学園	紋別郡遠軽町生田原伊吹46番地	0158-45-2233	40	2	
福祉型 障害児入所施設	しりべし学園	寿都郡黒松内町字黒松内565-2	0136-72-3173	30	1
	社会福祉事業団 太陽の園	伊達市幌美内町36-58	0142-23-3549	30	8
	社会福祉事業団 もなみ学園	札幌市南区石山東3丁目5-1	011-591-8434	60	5
	しずない心の杜	日高郡新ひだか町静内目名426-1	0146-42-3070	10	1
	室蘭言泉学園	室蘭市母恋南町5丁目5-39	0143-22-3037	30	10
医療型 障害児入所施設	旭川子ども総合療育センター	旭川市春光台2条1丁目1-43	0166-51-2126	45	1
	子ども総合医療・療育センター	札幌市手稲区金山1条1丁目240-6	011-691-5696	110	1
	札幌あゆみの園	札幌市白石区川北2254番地1	011-879-5555	184	1
	北海道療育園	旭川市春光台4条10丁目	0166-51-6524	336	1
	緑ヶ丘療育園	札幌市西区山の手3条12丁目3-12	011-611-9301	160	1
児童心理治療施設	バウムハウス	伊達市松ヶ枝町243-1	0142-21-6006	50	3
児童自立支援施設	道立大沼学園	亀田郡七飯町字西大沼8	0138-67-2014	48	3
	北海道家庭学校	紋別郡遠軽町留岡34	0158-42-2546	85	2
自立援助ホーム	ぼれぼれ	釧路市大川町8-43	0154-65-7419	9	2
	Ma A y aの家	石狩郡当別町六軒町72-63	0133-27-6117	6	1
	K Cカルム	釧路市住吉2丁目11-2	0154-64-9658	12	3

### 3 判定業務の状況

#### (1) 年度別心理判定件数

	30年度	元年度	2年度	3年度	4年度
受 理 件 数	1,626	1,713	1,503	1,621	1,633
うち心理診断件数	788	742	677	646	777
判 定 率	48.5%	43.3%	45.0%	39.9%	47.6%

#### (2) 相談種別判定状況

	養護相談		保健相談	障害相談	非行相談	育成相談	その他	合 計
	虐 待	その他						
受 理 件 数	514	230	0	692	23	156	18	1,633
うち心理診断件数	46	13	0	591	10	117	0	777
心 理 診 断 率	9.0%	5.7%	0.0%	85.4%	43.5%	75.0%	0.0%	47.6%

#### (3) 判定書等交付状況

交付理由	4年度
特別児童扶養手当認定に係る判定証明等	37
障害児福祉手当認定に係る判定証明等	7
幼稚園通園・保育所入所に係る判定証明等	8
児童福祉法・障害者総合支援法制度活用に係る判定証明等	3
障害年金に係る判定証明等	18
関係機関との連携（医療機関・教育機関・療育機関）に係る判定証明等	527
その他	85
合 計	685

#### (4) 医学的診断の状況

- ・嘱託医 45件（精神科 45件 小児科 0件）

#### (5) 保護者等カウンセリングの状況

児童虐待防止対策の一環として、虐待する保護者や被虐待児等に対する精神科医によるカウンセリング強化事業を、平成13年度から実施しています。

- ・実施件数 0件（児童 0件 保護者 0件 児童と保護者同時 0件）  
ケース協議 0回 コンサルティング 2回

(6) 心理的検査の実施状況

検査の区分	検査の名称	件数
<p>知能検査</p> <p>知能発達の程度、知能構造等を理解するために行う検査</p>	田中ビネー知能検査	307
	鈴木ビネー知能検査	0
	WA I S知能検査	39
	W I S C知能検査	246
	グッドイナフ人物画知能検査	26
	K - A B C	0
	その他	0
		618
<p>発達検査</p> <p>質問内容の理解能力や遂行能力等を必要としない検査のため、主に低年齢の子どもや心身に障害を有する子どもの発達や障害を理解するのに有効な検査</p>	遠城寺式・乳幼児分析的発達検査法	0
	新版K式発達検査	173
	K I D S (乳幼児発達スケール)	41
	S - M社会生活能力検査	47
	その他	1
		262
<p>人格検査</p> <p>人格や行動の特性を理解するために行う検査</p>	バウム・テスト	356
	P - Fスタディ (絵画-欲求不満テスト)	57
	ロールシャッハテスト	16
	S C T (文章完成法テスト)	11
	H T Pテスト	34
	家族画	15
	その他	17
		506
<p>その他の検査</p>	随意運動発達検査	16
	概念発達検査	4
	バンダー・ゲシュタルト・テスト	276
	家族関係単純図式法	0
	P S I	10
	T S C C	36
	A - D E S	0
	D E L検査	9
	C C P	23
	その他	37
		411
合	計	1,797



#### 4 里親・里子の状況

##### (1) 里親・里子の現況

R5.4.1現在

登 録 里 親 数		委託里親数	委託児童数	委 託 率
組		組	人	%
73 (実世帯数)	養育里親	69	53	43.8
	専門里親	3		
	親族里親	3		
	養子縁組里親	18		
		32		

※ 養子縁組里親14組及び専門里親3組が養育里親と重複認定登録。

※ 委託率 = (委託里親数) ÷ (登録里親数) × 100。

##### (2) 市町別里親・里子数

R5.4.1現在

市 町	登録里親数	委託里親数	委託児童数
室 蘭 市	14	4	8
苫 小 牧 市	25	12	17
登 別 市	8	4	8
伊 達 市	3	1	1
豊 浦 町	0	0	0
洞 爺 湖 町	1	0	0
壮 瞥 町	1	1	1
白 老 町	1	1	3
安 平 町	3	1	1
厚 真 町	1	0	0
む かわ 町	2	1	1
日 高 町	2	1	1
平 取 町	2	2	3
新 冠 町	0	0	0
新ひだか町	3	2	2
浦 河 町	7	2	2
様 似 町	0	0	0
え り も 町	0	0	0
管 外	0	0	5
合 計	73	32	53

##### (3) 里親登録・委託の年度別推移

		平成30年度	令和元年度	令和2年度	令和3年度	令和4年度
里 親	新規認定	3	6	10	7	17
	消 除	9	4	4	7	8
	里親登録	61	63	69	69	73
	委託里親数	24	24	26	29	32
	委 託 率	39.3%	38.1%	37.7%	42.0%	43.8%
里 子	委 託	14	12	12	6	18
	委託解除	12	8	7	7	10
	ケース移管	1	0	0	2	1
	年度末委託児童数	40	40	45	42	53

## 5 一時保護業務の状況

### 【一時保護（所内保護分）】

#### (1) 相談種別一時保護の年度別推移

	30年度	元年度	2年度	3年度	4年度	構成比
養護相談	20	114	89	66	68	60.2%
障害相談	1	1	4	0	0	0.0%
非行相談	20	12	4	8	8	7.1%
育成相談	33	33	26	28	37	32.7%
保健相談・その他	0	3	2	0	0	0.0%
計（実児童数）	144	163	125	102	113	100.0%
延べ日数	2,834	4,354	4,096	2,096	2,676	
一人当たり平均日数	19.7	26.7	32.8	20.5	23.7	
一日当たり平均人数	7.8	11.9	11.2	5.7	7.3	

#### (2) 年齢別・男女別の状況

	0～2歳	3～5歳	6～8歳	9～11歳	12～14歳	15歳～	計
男子	2	6	3	18	23	8	60
女子	1	3	15	7	17	10	53
計	3	9	18	25	40	18	113
構成比	2.7%	8.0%	15.9%	22.1%	35.4%	15.9%	100.0%

#### (3) 相談種別・男女別の状況

	養護相談	障害相談	非行相談	育成相談	保健相談 その他	計
男子	31	0	5	24	0	60
女子	37	0	3	13	0	53
計	68	0	8	37	0	113
構成比	60.2%	0.0%	7.1%	32.7%	0.0%	100.0%

#### (4) 相談種別一時保護期間の状況

	養護相談	障害相談	非行相談	育成相談	保健相談 その他	計	構成比
10日未満	22	0	2	14	0	38	33.6%
20日未満	10	0	2	10	0	22	19.5%
30日未満	8	0	1	4	0	13	11.5%
60日未満	23	0	3	8	0	34	30.1%
60日以上	5	0	0	1	0	6	5.3%
計	68	0	8	37	0	113	100.0%
延べ日数	1,853	0	154	669	0	2,676	
一人当たり平均日数	27.3	0.0	19.3	18.1	0.0	23.7	

#### (5) 一時保護終了後の状況

	養護相談	障害相談	非行相談	育成相談	保健相談 その他	計	構成比
家庭引取	35	0	4	20	0	59	52.2%
施設入所	6	0	1	6	0	13	11.5%
里親委託	5	0	0	1	0	6	5.3%
その他	19	0	1	9	0	29	25.7%
保護継続	3	0	2	1	0	6	5.3%
計	68	0	8	37	0	113	100.0%

【一時保護（委託保護分）】

(1) 相談種別一時保護の年度別推移

	30年度	元年度	2年度	3年度	4年度	構成比
養護相談	84	101	68	53	76	85.4%
障害相談	2	0	3	1	0	0.0%
非行相談	3	1	1	1	2	2.2%
育成相談	8	7	5	9	11	12.4%
保健相談・その他	0	0	2	0	0	0.0%
計（実児童数）	97	109	79	64	89	100.0%
延べ日数	1,557	3,199	3,961	1,363	1,669	
一人当たり平均日数	16.1	29.3	50.1	21.3	18.8	
一日当たり平均人数	4.3	8.8	10.9	3.7	4.6	

(2) 年齢別・男女別の状況

	0～2歳	3～5歳	6～8歳	9～11歳	12～14歳	15歳～	計
男子	8	11	4	10	9	4	46
女子	20	6	6	3	5	3	43
計	28	17	10	13	14	7	89
構成比	31.5%	19.1%	11.2%	14.6%	15.7%	7.9%	100.0%

(3) 相談種別・男女別の状況

	養護相談	障害相談	非行相談	育成相談	保健相談 その他	計
男子	34	0	2	10	0	46
女子	42	0	0	1	0	43
計	76	0	2	11	0	89
構成比	85.4%	0.0%	2.2%	12.4%	0.0%	100.0%

(4) 相談種別一時保護期間の状況

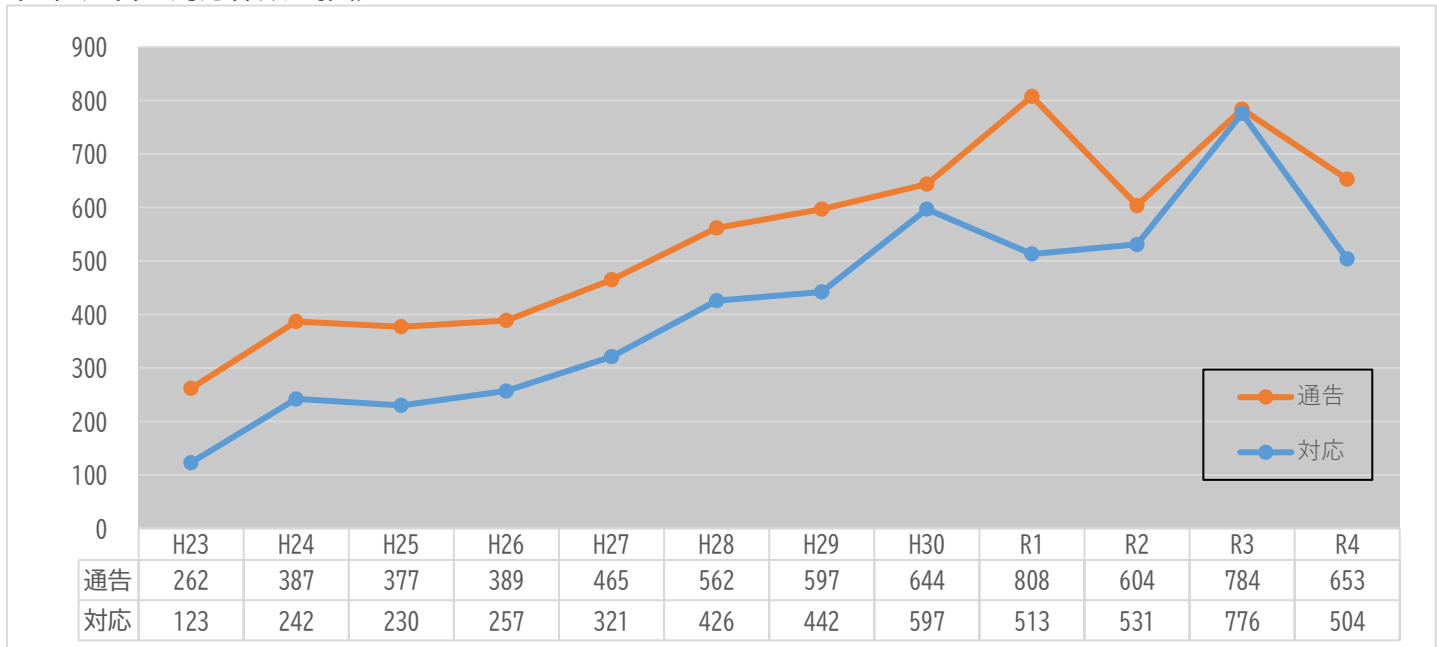
	養護相談	障害相談	非行相談	育成相談	保健相談 その他	計	構成比
10日未満	42	0	2	9	0	53	59.6%
20日未満	9	0	0	0	0	9	10.1%
30日未満	5	0	0	0	0	5	5.6%
60日未満	11	0	0	2	0	13	14.6%
60日以上	9	0	0	0	0	9	10.1%
計	76	0	2	11	0	89	100.0%
延べ日数	1,423	0	7	125	0	1,669	
一人当たり平均日数	18.7	0.0	3.5	11.4	0.0	18.8	

(5) 一時保護終了後の状況

	養護相談	障害相談	非行相談	育成相談	保健相談 その他	計	構成比
家庭引取	12	0	0	0	0	12	13.5%
施設入所	14	0	2	4	0	20	22.5%
里親委託	15	0	0	0	0	15	16.9%
その他	29	0	0	7	0	36	40.4%
保護継続	6	0	0	0	0	6	6.7%
計	76	0	2	11	0	89	100.0%

## 6 児童虐待相談の対応状況

### (1) 通告・対応件数の推移



### (2) 経路別の通告及び相談対応状況

	市町村		病院等		児童福祉施設		警察		学校等		家族・親戚		近隣・知人		児童本人		都道府県(児童相談所等)		その他		合計	
	受理	対応	受理	対応	受理	対応	受理	対応	受理	対応	受理	対応	受理	対応	受理	対応	受理	対応	受理	対応	受理	対応
身体的	23	20	3	1	0	0	47	44	4	3	8	6	8	6	1	1	26	7	3	2	123	90
ネグレクト	20	21	1	0	0	0	31	26	2	2	28	18	48	12	0	0	30	15	0	1	160	95
性的	0	1	0	0	0	0	1	1	0	0	0	0	0	0	3	0	4	3	0	0	8	5
心理的	11	8	1	1	0	0	224	208	3	3	5	3	45	14	3	4	70	71	0	2	362	314
合計	54	50	5	2	0	0	303	279	9	8	41	27	101	32	7	5	130	96	3	5	653	504

※ (1)・(2) について… 受理：令和4年度中に虐待の疑いとして通告のあった件数。

対応：令和3年度以前からの繰越を含めた全通告のうち、令和4年度中に虐待として対応した件数。

### (3) 相談対応結果

	助言指導	継続指導	訓戒・誓約	児童福祉司指導	児童福祉施設入所	里親委託	市町村送致	その他	合計
身体的	66	8	2	5	6	1	1	1	90
ネグレクト	77	0	0	1	12	5	0	0	95
性的	3	0	0	1	1	0	0	0	5
心理的	296	9	2	3	1	1	0	2	314
合計	442	17	4	10	20	7	1	3	504
構成比	87.7%	3.4%	0.8%	2.0%	4.0%	1.4%	0.2%	0.6%	100.0%

### (4) 虐待種別

	身体的虐待	ネグレクト	性的虐待	心理的虐待
件数	90	95	5	314

### (5) 主な虐待者

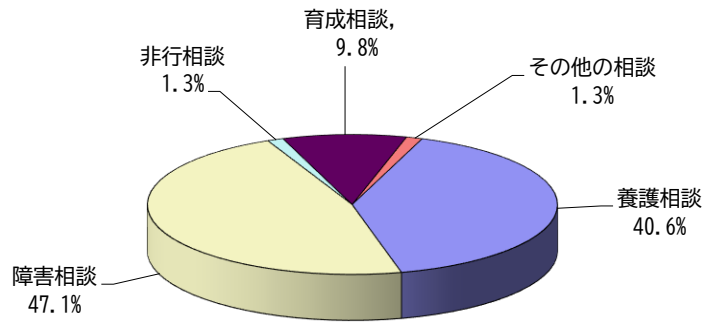
	実父	実父以外の父	実母	実母以外の母	その他
件数	218	165	105	6	10

## Ⅱ-2 相談業務等の取扱状況【室蘭児童相談所(本所)】

### 1 相談受理状況

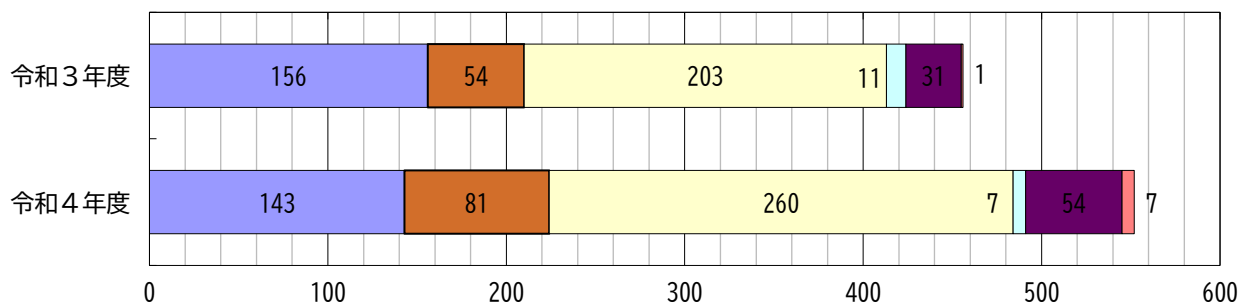
#### (1) 相談種別受理状況

養護相談	224	40.6%
保健相談	0	0.0%
障害相談	260	47.1%
非行相談	7	1.3%
育成相談	54	9.8%
その他の相談	7	1.3%
合計	552	100%



#### (2) 相談種別受理状況の推移

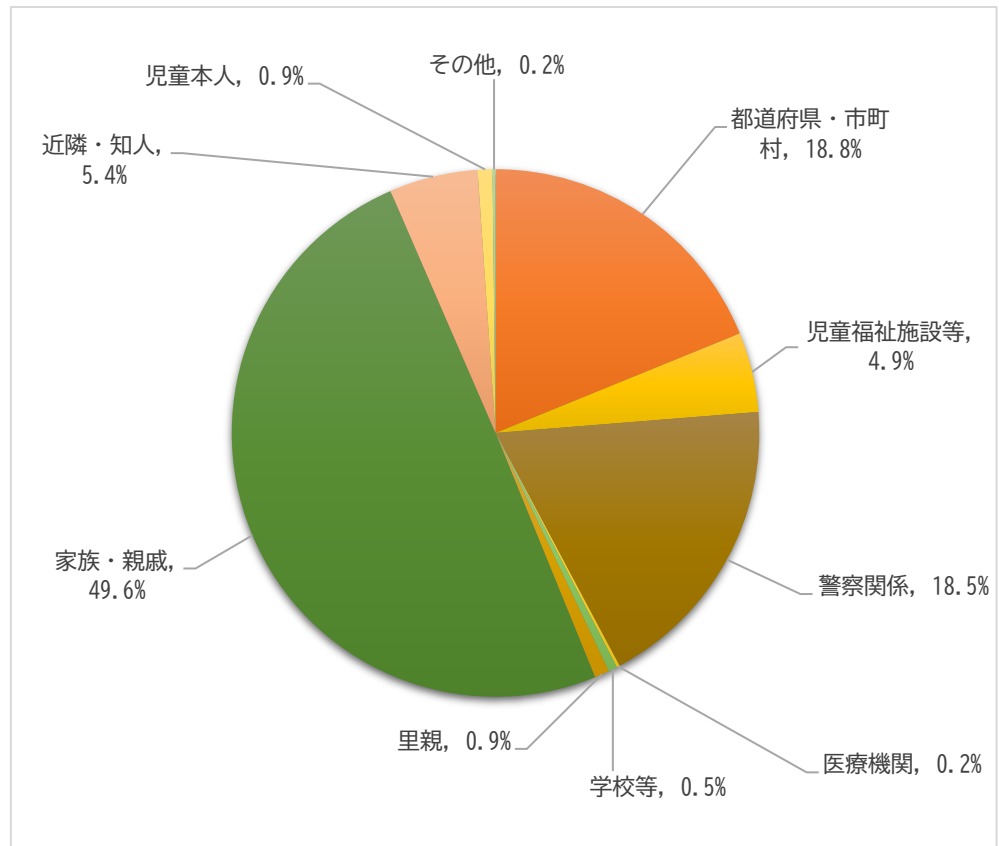
		令和3年度	令和4年度	R4構成比
養護	虐待	156	143	25.9%
	その他	54	81	14.7%
	小計	210	224	40.6%
保健相談		0	0	0.0%
障害	肢体不自由相談	16	23	4.2%
	視聴覚障害相談	0	0	0.0%
	言語発達障害相談	27	38	6.9%
	重症心身障害相談	7	4	0.7%
	知的障害相談	108	131	23.7%
	発達障害相談	45	64	11.6%
	小計	203	260	47.1%
非行	＜犯行為等相談	6	5	0.9%
	触法行為等相談	5	2	0.4%
	小計	11	7	1.3%
育成	性格行動相談	19	30	5.4%
	不登校相談	1	6	1.1%
	適性相談	10	13	2.4%
	しつけ相談	1	5	0.9%
	小計	31	54	9.8%
その他の相談		1	7	1.3%
合計		456	552	100%



■養護相談(虐待) ■養護相談(その他) ■保健相談 □障害相談 □非行相談 ■育成相談 ■その他の相談

(3) 相談経路別受理状況

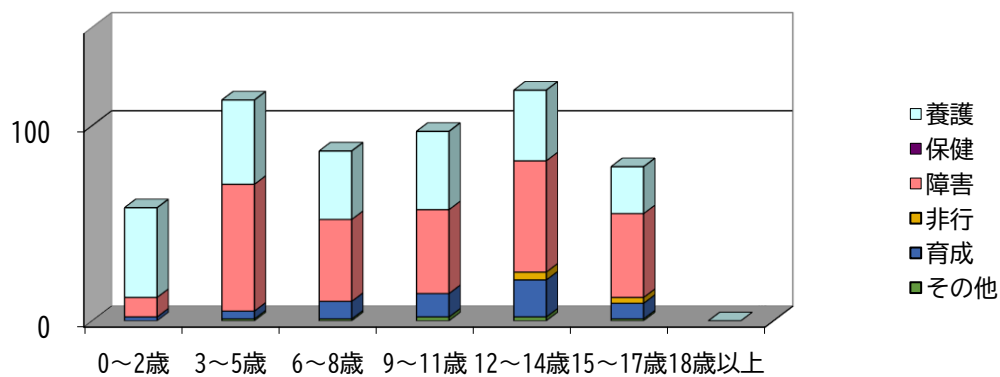
		合計	構成比
都道府県	児童相談所	16	2.9%
	福祉事務所	0	0.0%
	保健センター	0	0.0%
	その他	30	5.4%
市町村	福祉事務所	46	8.3%
	児童委員	0	0.0%
	保健センター	0	0.0%
	その他	12	2.2%
	児童福祉施設等	27	4.9%
	児童家庭支援センター	0	0.0%
	認定こども園	0	0.0%
	警察関係	102	18.5%
	家庭裁判所	0	0.0%
	保健所等	0	0.0%
	医療機関	1	0.2%
	学校等	3	0.5%
	教育委員会	0	0.0%
	里親	5	0.9%
	家族・親戚	274	49.6%
	近隣・知人	30	5.4%
	児童本人	5	0.9%
	その他	1	0.2%
	合計	552	100%



※ 「児童福祉施設等」には保育所・指定発達支援医療機関を含む。

(4) 年齢別相談種別の受理状況

		0歳	1歳	2歳	3歳	4歳	5歳	6歳	7歳	8歳	9歳	10歳	11歳	12歳	13歳	14歳	15歳	16歳	17歳	18歳以上	計
養護	虐待	5	11	9	11	11	7	10	9	8	5	13	11	11	5	7	4	3	3	0	143
	その他	4	10	7	7	4	3	3	5	0	4	2	5	6	3	4	2	3	9	0	81
	保健	0	0	0	0	0	0	0	0	0	0	0	0	0	0	0	0	0	0	0	0
障害	肢体不自由	1	2	1	2	4	3	1	2	0	1	1	1	1	1	1	1	0	0	0	23
	視聴覚障害	0	0	0	0	0	0	0	0	0	0	0	0	0	0	0	0	0	0	0	0
	言語発達障害	0	0	5	16	10	6	1	0	0	0	0	0	0	0	0	0	0	0	0	38
	重症心身障害	0	0	0	0	0	0	0	2	0	0	0	0	0	0	0	0	1	1	0	4
	知的障害	0	0	1	9	5	8	11	8	10	2	3	16	14	9	14	6	4	11	0	131
	発達障害	0	0	0	0	1	1	1	4	2	2	12	5	1	7	9	4	7	8	0	64
非行	＜犯行為等	0	0	0	0	0	0	0	0	0	0	0	0	0	1	1	0	1	2	0	5
	触法行為等	0	0	0	0	0	0	0	0	0	0	0	0	1	0	1	0	0	0	0	2
育成	性格行動	0	0	0	0	0	0	2	2	1	1	3	3	4	3	4	5	2	0	0	30
	不登校	0	0	0	0	0	0	0	0	1	0	0	1	2	1	0	0	0	1	0	6
	適性	0	0	0	0	0	1	2	1	0	1	1	2	0	2	3	0	0	0	0	13
	しつけ	0	1	1	0	2	1	0	0	0	0	0	0	0	0	0	0	0	0	0	5
	その他	0	0	0	0	1	0	1	0	0	1	1	0	0	2	0	1	0	0	0	7
	合計	10	24	24	45	38	30	32	33	22	17	36	44	40	34	44	23	21	35	0	552



(4) 市町別相談種別受理状況

	養護相談	再掲(虐待)	保健相談	障害相談						非行相談		育成相談				その他の相談	合計
				肢体不自由	視聴覚障害	言語発達障害	重症心身障害	知的障害	発達障害	＜犯行為等	触法行為等	性格行動	不登校	適性	しつけ		
室蘭市	93	57	0	15	0	32	0	63	25	1	0	12	4	4	3	2	254
登別市	63	36	0	0	0	2	1	31	10	0	0	11	2	4	2	4	130
伊達市	57	47	0	4	0	4	2	27	25	0	2	6	0	4	0	1	132
市計	213	140	0	19	0	38	3	121	60	1	2	29	6	12	5	7	516
豊浦町	0	0	0	1	0	0	1	2	0	0	0	1	0	0	0	0	5
洞爺湖町	4	2	0	3	0	0	0	7	3	0	0	0	0	1	0	0	18
壮瞥町	1	0	0	0	0	0	0	1	0	0	0	0	0	0	0	0	2
町計	5	2	0	4	0	0	1	10	3	0	0	1	0	1	0	0	25
管外	6	1	0	0	0	0	0	0	1	4	0	0	0	0	0	0	11
合計	224	143	0	23	0	38	4	131	64	5	2	30	6	13	5	7	552

(5) 市町別巡回相談受理状況

	巡回児童相談		在宅障害児巡回療育相談		合計	
	日数	件数	日数	件数	日数	件数
室蘭市	0	0	0	0	0	0
登別市	0	0	0	0	0	0
伊達市	12	31	0	0	12	31
市計	12	31	0	0	12	31
豊浦町	1	1	0	0	1	1
洞爺湖町	3	9	0	0	3	9
壮瞥町	1	1	0	0	1	1
町計	5	11	0	0	5	11
管外	0	0	0	0	0	0
合計	17	42	0	0	17	42

## 2 援助の状況

### (1) 相談種別対応状況

	措置によらない援助				訓 戒 ・ 誓 約	児 童 福 祉 司 指 導	児 童 委 員 指 導	セ ン 童 夕 家   庭 支 援	児童福祉施設		里 親 委 託	委 指 定 医 療 機 関	市 町 村 指 導 委 託	市 町 村 送 致	送 福 社 ・ 事 務 知 所	家 庭 裁 判 所 送 致	在 所 期 間 延 長	ケ ー ス 移 管 受 理	ハ 自 立 援 助 ホ ー ム	そ の 他	合 計	
	助 言 指 導	継 続 指 導	他 機 関 あ つ せ ん	利 用 契 約					入 所	通 所												
養 護	虐 待	133	0	0	0	3	0	0	4	0	1	0	0	0	0	0	0	0	0	0	141	
	そ の 他	60	2	9	0	0	0	0	3	0	3	0	0	0	3	0	6	0	0	0	86	
保 健		0	0	0	0	0	0	0	0	0	0	0	0	0	0	0	0	0	0	0	0	
障 害	肢体不自由	0	0	0	24	0	0	0	0	0	0	0	0	0	0	0	0	0	0	0	24	
	視聴覚障害	0	0	0	0	0	0	0	0	0	0	0	0	0	0	0	0	0	0	0	0	
	言語発達障害	37	0	0	0	0	0	0	0	0	0	0	0	0	0	0	0	0	0	0	1	38
	重症心身障害	3	0	0	1	0	0	0	0	0	0	0	0	0	0	0	0	0	0	0	0	4
	知的障害	123	0	0	2	0	0	0	0	0	0	0	0	0	0	0	0	0	0	0	0	125
	発達障害	60	0	0	1	0	0	0	0	0	0	0	0	0	0	0	0	0	0	0	0	2
非 行	＜犯行為等	3	1	0	0	0	0	0	0	0	0	0	0	0	0	0	0	0	0	0	1	5
	触法行為等	3	0	0	0	0	0	0	0	0	0	0	0	0	0	0	0	0	0	0	0	3
育 成	性格行動	22	2	0	0	0	0	0	2	0	0	0	0	0	0	0	0	0	0	0	2	28
	不登校	6	0	0	0	0	0	0	0	0	0	0	0	0	0	0	0	0	0	0	0	6
	適性	13	0	0	0	0	0	0	0	0	0	0	0	0	0	0	0	0	0	0	0	13
	しつけ	5	0	0	0	0	0	0	0	0	0	0	0	0	0	0	0	0	0	0	0	5
そ の 他	1	0	0	0	0	0	0	0	0	0	0	0	0	0	0	0	0	2	0	4	7	
合 計	469	5	9	28	0	3	0	0	9	0	4	0	0	0	3	0	6	2	0	10	548	

### (2) 市町別施設措置・委託児童数

	乳児院	児童 養護 施設	福祉型 障害児 入所施 設	医療型 障害児 入所施 設	指定 医療機 関	児童心 理治療 施設	児童自 立支援 施設	自立援 助ホー ム	里親・ ファミ リー ホーム	合計
室 蘭 市	0	14	3	0	0	0	1	0	8	26
登 別 市	0	11	0	0	0	0	0	1	1	13
伊 達 市	0	2	7	0	0	1	0	1	2	13
豊 浦 町	0	2	0	0	0	0	0	0	0	2
洞 爺 湖 町	0	2	1	0	0	0	0	0	0	3
壮 警 町	0	1	1	0	0	0	0	0	0	2
管 外	0	4	0	0	0	0	0	0	0	4
合 計	0	36	12	0	0	1	1	2	11	63

※令和5年4月1日現在。



### 3 判定業務の状況

#### (1) 年度別心理判定件数

	令和3年度	令和4年度
受 理 件 数	456	552
うち心理診断件数	286	330
判 定 率	62.7%	59.8%

#### (2) 相談種別判定状況

	養護相談		保健相談	障害相談	非行相談	育成相談	その他	合 計
	虐 待	その他						
受 理 件 数	143	81	0	260	7	54	7	552
うち心理診断件数	36	8	0	229	9	48	0	330
心 理 診 断 率	25.2%	9.9%	0.0%	88.1%	128.6%	88.9%	0.0%	59.8%

#### (3) 判定書等交付状況

交付理由	4年度
特別児童扶養手当認定に係る判定証明等	13
障害児福祉手当認定に係る判定証明等	5
幼稚園通園・保育所入所に係る判定証明等	7
児童福祉法・障害者総合支援法制度活用に係る判定証明等	1
障害年金に係る判定証明等	10
関係機関との連携（医療機関・教育機関・療育機関）に係る判定証明等	206
その他	18
合 計	260

#### (4) 医学的診断の状況

- ・嘱託医 28件（精神科 28件 小児科 0件）

#### (5) 保護者等カウンセリングの状況

児童虐待防止対策の一環として、虐待する保護者や被虐待児等に対する精神科医によるカウンセリング強化事業を、平成13年度から実施しています。

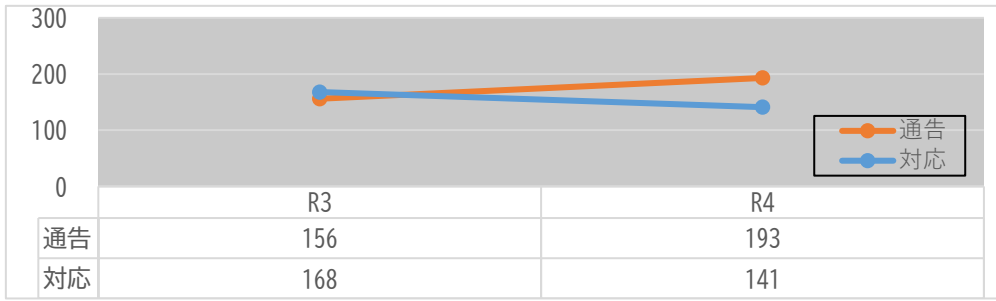
- ・実施件数 0件（児童 0件 保護者 0件 児童と保護者同時 0件）  
ケース協議 0回 コンサルティング 2回

(6) 心理的検査の実施状況

検査の区分	検査の名称	件数
<p>知能検査</p> <p>知能発達の程度、知能構造等を理解するために行う検査</p>	田中ビネー知能検査	113
	鈴木ビネー知能検査	0
	WA I S知能検査	16
	W I S C知能検査	110
	グッドイナフ人物画知能検査	18
	K - A B C	0
	その他	0
		257
<p>発達検査</p> <p>質問内容の理解能力や遂行能力等を必要としない検査のため、主に低年齢の子どもや心身に障害を有する子どもの発達や障害を理解するのに有効な検査</p>	遠城寺式・乳幼児分析的発達検査法	0
	新版K式発達検査	79
	K I D S (乳幼児発達スケール)	9
	S - M社会生活能力検査	7
	その他	0
		95
<p>人格検査</p> <p>人格や行動の特性を理解するために行う検査</p>	バウム・テスト	171
	P - Fスタディ (絵画 - 欲求不満テスト)	54
	ロールシャッハテスト	13
	S C T (文章完成法テスト)	9
	H T Pテスト	34
	家族画	15
	その他	17
		313
<p>その他の検査</p>	随意運動発達検査	9
	概念発達検査	2
	バンダー・ゲシュタルト・テスト	125
	家族関係単純図式法	0
	P S I	10
	T S C C	36
	A - D E S	0
	D E L検査	9
	C C P	23
	その他	24
		238
合	計	903

#### 4 児童虐待相談の対応状況

##### (1) 通告・対応件数の推移



##### (2) 経路別の通告及び相談対応状況

	市町村		病院等		児童福祉施設		警察		学校等		家族・親戚		近隣・知人		児童本人		都道府県(児童相談所等)		その他		合計	
	受理	対応	受理	対応	受理	対応	受理	対応	受理	対応	受理	対応	受理	対応	受理	対応	受理	対応	受理	対応	受理	対応
身体的	4	3	1	0	0	0	21	16	2	2	4	3	6	5	1	1	21	4	1	0	61	34
ネグレクト	5	7	0	0	0	0	7	3	1	1	7	1	16	4	0	0	11	1	0	0	47	17
性的	0	0	0	0	0	0	1	1	0	0	0	0	0	0	3	0	2	2	0	0	6	3
心理的	0	0	0	0	0	0	63	59	0	0	2	0	8	3	1	2	5	22	0	1	79	87
合計	9	10	1	0	0	0	92	79	3	3	13	4	30	12	5	3	39	29	1	1	193	141

※(1)・(2)について… 受理：令和4年度中に虐待の疑いとして通告のあった件数。

対応：令和3年度以前からの繰越を含めた全通告のうち、令和4年度中に虐待として対応した件数。

##### (3) 相談対応結果

	助言指導	継続指導	訓戒・誓約	児童福祉司指導	児童福祉施設入所	里親委託	市町村送致	その他	合計
身体的	31	0	0	1	2	0	0	0	34
ネグレクト	14	0	0	1	2	0	0	0	17
性的	2	0	0	1	0	0	0	0	3
心理的	86	0	0	0	0	1	0	0	87
合計	133	0	0	3	4	1	0	0	141
構成比	94.3%	0.0%	0.0%	2.1%	2.8%	0.7%	0.0%	0.0%	100.0%

##### (4) 市町別通告・相談対応の内訳

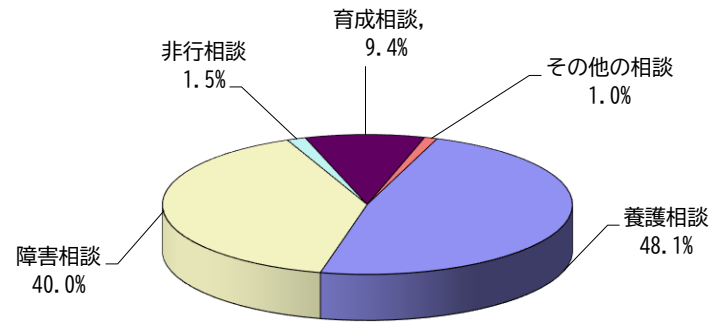
	室蘭市	登別市	伊達市	豊浦町	壮瞥町	洞爺湖町	管外	合計
通告件数	78	52	52	0	0	2	9	193
相談対応	54	34	49	0	0	2	2	141
年齢	乳児	0	1	3	0	0	1	5
	幼児	24	15	20	0	0	0	59
	小学生	17	15	16	0	0	1	50
	中学生	8	2	7	0	0	0	18
	それ以上	5	1	3	0	0	0	9
虐待種別	身体的	13	8	13	0	0	0	34
	ネグレクト	5	9	3	0	0	0	17
	性的	0	0	3	0	0	0	3
	心理的	36	17	30	0	0	2	87
主な虐待者	実父	16	28	24	0	0	1	70
	実母	37	6	19	0	0	1	63
	養父等	0	0	5	0	0	0	6
	養母等	0	0	0	0	0	0	0
	その他	1	0	1	0	0	0	2

## Ⅱ-3 相談業務等の取扱状況【苫小牧分室】

### 1 相談受理状況

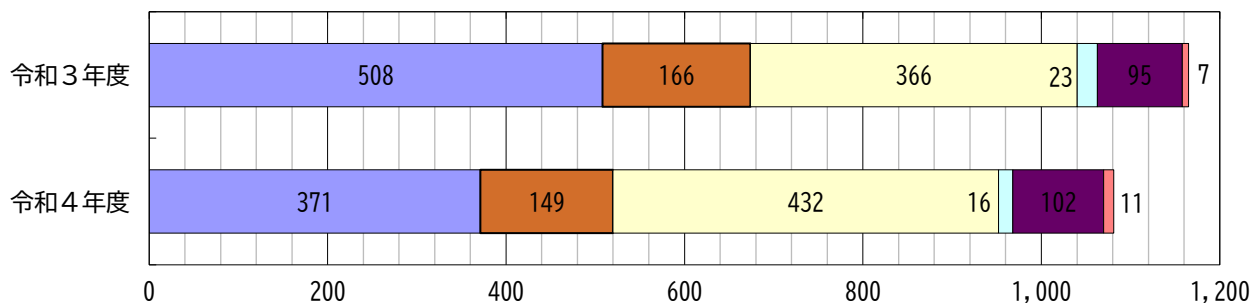
#### (1) 相談種別受理状況

養護相談	520	48.1%
保健相談	0	0.0%
障害相談	432	40.0%
非行相談	16	1.5%
育成相談	102	9.4%
その他の相談	11	1.0%
合計	1,081	100%



#### (2) 相談種別受理状況の推移

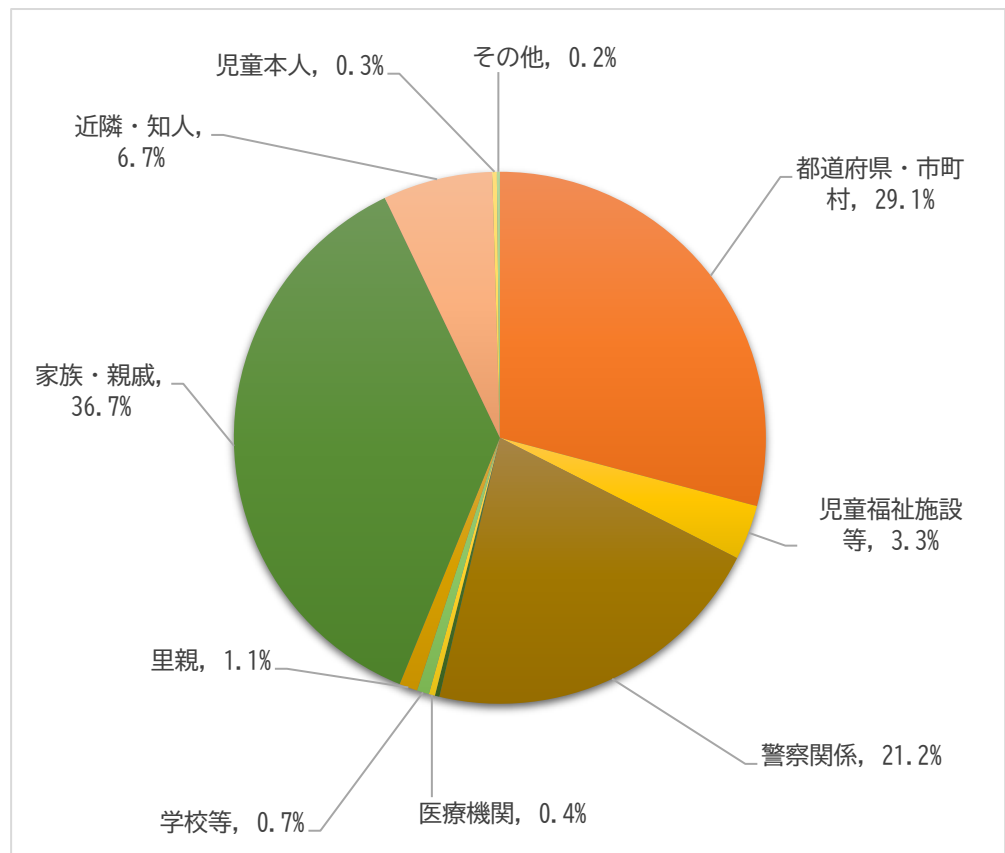
		令和3年度	令和4年度	R4構成比
養護	虐待	508	371	34.3%
	その他	166	149	13.8%
	小計	674	520	48.1%
保健相談		0	0	0.0%
障害	肢体不自由相談	49	53	4.9%
	視聴覚障害相談	0	0	0.0%
	言語発達障害相談	1	1	0.1%
	重症心身障害相談	9	14	1.3%
	知的障害相談	278	352	32.6%
	発達障害相談	29	12	1.1%
	小計	366	432	40.0%
非行	＜犯行為等相談	13	12	1.1%
	触法行為等相談	10	4	0.4%
	小計	23	16	1.5%
育成	性格行動相談	40	59	5.5%
	不登校相談	3	4	0.4%
	適性相談	50	35	3.2%
	しつけ相談	2	4	0.4%
	小計	95	102	9.4%
その他の相談		7	11	1.0%
合計		1,165	1,081	100%



■養護相談(虐待) ■養護相談(その他) ■保健相談 □障害相談 □非行相談 ■育成相談 ■その他の相談

(2) 相談経路別受理状況

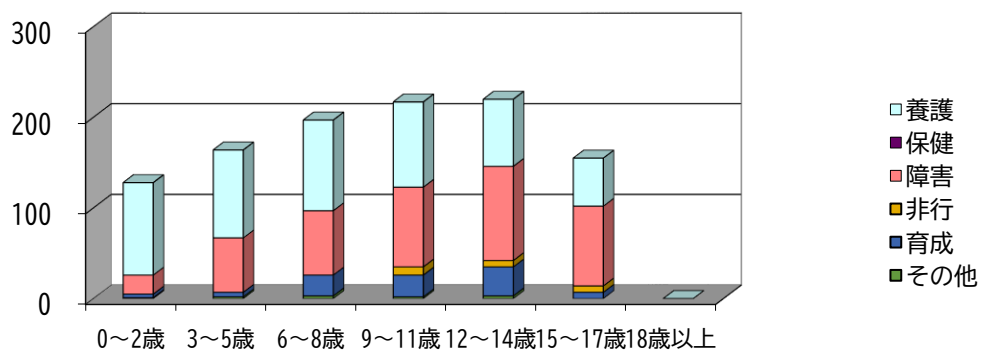
		合計	構成比
都道府県	児童相談所	34	3.1%
	福祉事務所	1	0.1%
	保健センター	0	0.0%
	その他	82	7.6%
市町村	福祉事務所	34	3.1%
	児童委員	0	0.0%
	保健センター	0	0.0%
	その他	164	15.2%
	児童福祉施設等	36	3.3%
	児童家庭支援センター	0	0.0%
	認定こども園	0	0.0%
	警察関係	229	21.2%
	家庭裁判所	3	0.3%
	保健所等	0	0.0%
	医療機関	4	0.4%
	学校等	8	0.7%
	教育委員会	0	0.0%
	里親	12	1.1%
	家族・親戚	397	36.7%
	近隣・知人	72	6.7%
	児童本人	3	0.3%
	その他	2	0.2%
	合計	1,081	100%



※ 「児童福祉施設等」には保育所・指定発達支援医療機関を含む。

(3) 年齢別相談種別の受理状況

		0歳	1歳	2歳	3歳	4歳	5歳	6歳	7歳	8歳	9歳	10歳	11歳	12歳	13歳	14歳	15歳	16歳	17歳	18歳以上	計
養護	虐待	33	25	19	26	24	19	19	21	27	26	19	20	14	24	18	14	13	10	0	371
	その他	9	11	5	11	11	6	14	9	10	7	12	10	5	7	6	4	5	7	0	149
	保健	0	0	0	0	0	0	0	0	0	0	0	0	0	0	0	0	0	0	0	0
障害	肢体不自由	6	4	1	4	7	6	8	3	0	4	3	2	1	3	0	0	1	0	0	53
	視聴覚障害	0	0	0	0	0	0	0	0	0	0	0	0	0	0	0	0	0	0	0	0
	言語発達障害	0	0	0	0	1	0	0	0	0	0	0	0	0	0	0	0	0	0	0	1
	重症心身障害	0	0	1	0	1	2	0	0	0	0	2	0	0	1	1	1	0	5	0	14
	知的障害	0	4	5	6	16	17	18	19	23	16	25	33	33	29	30	29	12	37	0	352
	発達障害	0	0	0	0	0	0	0	0	0	2	0	1	1	5	0	0	1	2	0	12
非行	＜犯行為等	0	0	0	0	0	0	0	0	0	0	0	1	0	2	2	0	1	6	0	12
	触法行為等	0	0	0	0	0	0	0	0	0	1	7	0	1	0	2	0	0	0	0	11
育成	性格行動	0	0	2	1	1	1	4	2	4	6	0	6	7	7	5	4	2	0	0	52
	不登校	0	0	0	0	0	0	0	0	0	0	4	1	0	1	2	0	0	0	0	8
	適性	0	0	0	0	0	0	5	4	4	2	0	5	2	4	4	0	1	0	0	31
	しつけ	0	2	0	1	1	0	0	0	0	0	0	0	0	0	0	0	0	0	0	4
	その他	0	0	1	0	2	0	2	0	1	1	0	1	1	1	1	0	0	0	0	11
	合計	48	46	34	49	64	51	70	58	69	65	72	80	65	84	71	52	36	67	0	1,081



## (4) 市町別相談種別受理状況

	養護相談	再掲(虐待)	保健相談	障害相談						非行相談		育成相談				その他の相談	合計	
				肢体不自由	視聴覚障害	言語発達障害	重症心身障害	知的障害	発達障害	＜犯行為等	触法行為等	性格行動	不登校	適性	しつけ			
胆振総合振興局管内	苫小牧市	353	244	0	41	0	1	12	225	9	11	2	47	4	18	4	3	730
	市計	353	244	0	41	0	1	12	225	9	11	2	47	4	18	4	3	730
	白老町	22	19	0	0	0	0	0	18	0	0	0	0	0	2	0	1	43
	安平町	22	21	0	1	0	0	0	7	0	0	1	0	0	0	0	1	32
	厚真町	1	1	0	0	0	0	1	8	0	1	0	0	0	2	0	1	14
	むかわ町	9	2	0	0	0	0	0	6	0	0	0	2	0	0	0	0	17
	町計	54	43	0	1	0	0	1	39	0	1	1	2	0	4	0	3	106
	合計	407	287	0	42	0	1	13	264	9	12	3	49	4	22	4	6	836
日高振興局管内	日高町	6	6	0	4	0	0	0	14	1	0	0	2	0	1	0	2	30
	平取町	0	0	0	0	0	0	0	5	0	0	0	1	0	2	0	0	8
	新冠町	10	8	0	0	0	0	1	6	0	0	0	0	0	0	0	0	17
	浦河町	16	5	0	2	0	0	0	15	0	0	0	3	0	3	0	1	40
	様似町	5	4	0	0	0	0	0	3	0	0	0	0	0	0	0	0	8
	えりも町	4	4	0	0	0	0	0	6	0	0	0	1	0	0	0	1	12
	新ひだか町	39	38	0	5	0	0	0	37	1	0	0	1	0	6	0	0	89
	小計	80	65	0	11	0	0	1	86	2	0	0	8	0	12	0	4	204
管外	33	19	0	0	0	0	0	2	1	0	1	2	0	1	0	1	41	
合計	520	371	0	53	0	1	14	352	12	12	4	59	4	35	4	11	1,081	

## (5) 市町別巡回相談受理状況

	巡回児童相談		在宅障害児巡回療育相談		合計		
	日数	件数	日数	件数	日数	件数	
胆振総合振興局管内	苫小牧市	0	0	1	3	1	3
	市計	0	0	1	3	1	3
	白老町	6	16	0	0	6	16
	安平町	3	7	0	0	3	7
	厚真町	4	9	1	1	5	10
	むかわ町	2	6	0	0	2	6
	町計	15	38	1	1	16	39
日高振興局管内	日高町	6	13	0	0	6	13
	平取町	5	8	0	0	5	8
	新冠町	3	6	0	0	3	6
	浦河町	6	12	1	1	7	13
	様似町	1	1	0	0	1	1
	えりも町	3	6	0	0	3	6
	新ひだか町	16	41	0	0	16	41
町計	40	87	1	1	41	88	
管外	0	2	0	0	0	2	
合計	55	127	2	5	58	132	

## 2 援助の状況

### (1) 相談種別対応状況

		措置によらない援助				訓 戒 ・ 誓 約	児 童 福 祉 司 指 導	児 童 委 員 指 導	セ ン タ ー 家 庭 支 援	児童福祉施設		里 親 委 託	委 指 定 医 療 機 関	市 町 村 指 導 委 託	市 町 村 送 致	送 福 致 社 ・ 事 務 所	家 庭 裁 判 所 送 致	在 所 期 間 延 長	ケ ー ス 移 管 受 理	ハ 自 立 援 助 ホ ー ム	そ の 他	合 計
		助 言 指 導	継 続 指 導	他 機 関 あ つ せ ん	利 用 契 約					入 所	通 所											
養 護	虐 待	309	17	3	0	4	4	0	3	16	0	6	0	0	1	0	0	0	0	0	0	363
	そ の 他	112	6	0	0	0	4	0	2	8	0	8	0	0	0	0	0	6	5	0	4	155
	保 健	0	0	0	0	0	0	0	0	0	0	0	0	0	0	0	0	0	0	0	0	0
障 害	肢体不自由	0	0	0	54	0	0	0	0	0	0	0	0	0	0	0	0	0	0	0	2	56
	視聴覚障害	0	0	0	0	0	0	0	0	0	0	0	0	0	0	0	0	0	0	0	0	0
	言語発達障害	1	0	0	0	0	0	0	0	0	0	0	0	0	0	0	0	0	0	0	0	1
	重症心身障害	14	0	0	0	0	0	0	0	0	0	0	0	0	0	0	0	0	0	0	0	14
	知的障害	340	0	0	1	0	0	0	0	0	0	0	0	0	0	0	0	0	0	0	11	352
	発達障害	12	0	0	0	0	0	0	0	0	0	0	0	0	0	0	0	0	0	0	0	0
非 行	＜犯行為等	9	1	0	0	0	0	0	0	0	0	0	0	0	0	0	0	0	0	0	0	10
	触法行為等	5	0	0	0	0	0	0	0	1	0	0	0	0	0	0	0	0	0	0	0	6
育 成	性格行動	47	3	0	0	0	1	0	0	5	0	0	0	0	0	0	0	0	0	2	1	59
	不登校	3	0	0	0	0	0	0	0	0	0	0	0	0	0	0	0	0	0	0	1	4
	適性	33	0	0	0	0	0	0	0	1	0	0	0	0	0	0	0	0	0	0	1	35
	しつけ	4	0	0	0	0	0	0	0	0	0	0	0	0	0	0	0	0	0	0	0	4
	そ の 他	4	0	0	0	0	0	0	0	0	0	0	0	0	0	0	0	0	0	0	7	11
	合 計	893	27	3	55	4	9	0	5	31	0	14	0	0	1	0	0	6	5	2	27	1,082

### (2) 市町別施設措置・委託児童数

		乳児院	児童 養護 施設	福祉型 障害児 入所施 設	医療型 障害児 入所施 設	指定 医療機 関	児童心 理治療 施設	児童自 立支援 施設	自立援 助ホー ム	里親・ ファミ リー ホーム	合計	
胆 振 総 合 振 興 局 管 内	苫小牧市	3	53	12	0	0	2	3	4	23	100	
	白老町	0	6	0	0	0	0	0	0	1	7	
	安平町	0	1	1	0	0	0	1	0	0	3	
	厚真町	0	0	0	0	0	0	0	0	0	0	
	むかわ町	0	6	0	0	0	0	0	0	2	8	
	日 高 振 興 局 管 内	日高町	0	0	0	0	0	0	0	0	0	0
		平取町	0	0	0	0	0	0	0	0	0	0
		新冠町	0	0	0	0	0	0	0	0	0	0
		浦河町	0	4	0	0	0	0	0	0	5	9
	管 外	様似町	0	1	1	0	0	0	0	0	0	2
えりも町		0	2	0	0	0	0	0	0	0	2	
	新ひだか町	1	8	0	2	0	0	0	0	1	12	
	管 外	0	9	1	1	0	0	0	0	10	21	
	合 計	4	90	15	3	0	2	4	4	42	164	

※令和5年4月1日現在。

### 3 判定業務の状況

#### (1) 年度別心理判定件数

	令和3年度	令和4年度
受 理 件 数	1,165	1,081
うち心理診断件数	360	447
判 定 率	30.9%	41.4%

#### (2) 相談種別判定状況

	養護相談		保健相談	障害相談	非行相談	育成相談	その他	合 計
	虐 待	その他						
受 理 件 数	371	149	0	432	16	102	11	1,081
うち心理診断件数	10	5	0	362	1	69	0	447
心 理 診 断 率	2.7%	3.4%	0.0%	83.8%	6.3%	67.7%	0.0%	41.4%

#### (3) 判定書等交付状況

交付理由	4年度
特別児童扶養手当認定に係る判定証明等	24
障害児福祉手当認定に係る判定証明等	2
幼稚園通園・保育所入所に係る判定証明等	1
児童福祉法・障害者総合支援法制度活用に係る判定証明等	2
障害年金に係る判定証明等	8
関係機関との連携（医療機関・教育機関・療育機関）に係る判定証明等	321
その他	67
合 計	425

#### (4) 医学的診断の状況

- ・嘱託医 17件（精神科 17件 小児科 0件）

#### (5) 保護者等カウンセリングの状況

児童虐待防止対策の一環として、虐待する保護者や被虐待児等に対する精神科医によるカウンセリング強化事業を、平成13年度から実施しています。

- ・実施件数 0件（児童 0件 保護者 0件 児童と保護者同時 0件）  
ケース協議 0回 コンサルティング 0回

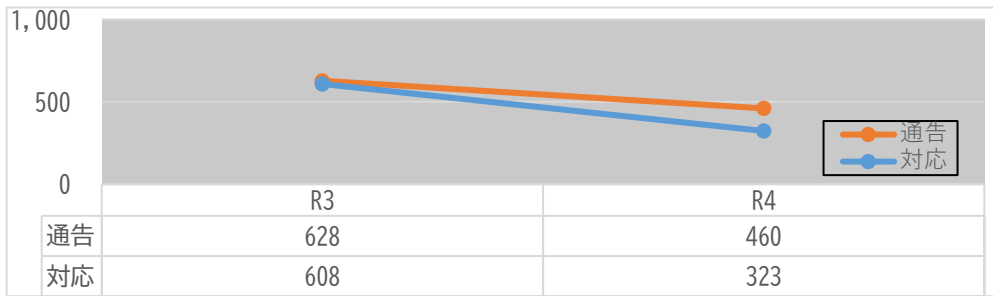


(6) 心理的検査の実施状況

検査の区分	検査の名称	件数
<p>知能検査</p> <p>知能発達の程度、知能構造等を理解するために行う検査</p>	田中ビネー知能検査	194
	鈴木ビネー知能検査	0
	WA I S知能検査	23
	W I S C知能検査	136
	グッドイナフ人物画知能検査	8
	K - A B C	0
	その他	0
		361
<p>発達検査</p> <p>質問内容の理解能力や遂行能力等を必要としない検査のため、主に低年齢の子どもや心身に障害を有する子どもの発達や障害を理解するのに有効な検査</p>	遠城寺式・乳幼児分析的発達検査法	0
	新版K式発達検査	94
	K I D S (乳幼児発達スケール)	32
	S - M社会生活能力検査	40
	その他	1
		167
<p>人格検査</p> <p>人格や行動の特性を理解するために行う検査</p>	バウム・テスト	185
	P - Fスタディ (絵画-欲求不満テスト)	3
	ロールシャッハテスト	3
	S C T (文章完成法テスト)	2
	H T Pテスト	0
	家族画	0
	その他	0
		193
<p>その他の検査</p>	随意運動発達検査	7
	概念発達検査	2
	バンダー・ゲシュタルト・テスト	151
	家族関係単純図式法	0
	P S I	0
	T S C C	0
	A - D E S	0
	D E L検査	0
	C C P	0
	その他	13
		173
合	計	894

#### 4 児童虐待相談の対応状況

##### (1) 通告・対応件数の推移



##### (2) 経路別の通告及び相談対応状況

	市町村		病院等		児童福祉施設		警察		学校等		家族・親戚		近隣・知人		児童本人		都道府県(児童相談所等)		その他		合計	
	受理	対応	受理	対応	受理	対応	受理	対応	受理	対応	受理	対応	受理	対応	受理	対応	受理	対応	受理	対応	受理	対応
身体的	19	17	2	1	0	0	26	28	2	1	4	3	2	1	0	0	5	3	2	2	62	56
ネグレクト	15	14	1	0	0	0	24	23	1	1	21	17	32	8	0	0	19	14	0	1	113	78
性的	0	1	0	0	0	0	0	0	0	0	0	0	0	0	0	0	2	1	0	0	2	2
心理的	11	8	1	1	0	0	161	149	3	3	3	3	37	11	2	2	65	49	0	1	283	227
合計	45	40	4	2	0	0	211	200	6	5	28	23	71	20	2	2	91	67	2	4	460	363

※(1)・(2)について… 受理：令和4年度中に虐待の疑いとして通告のあった件数。

対応：令和3年度以前からの繰越を含めた全通告のうち、令和4年度中に虐待として対応した件数。

##### (3) 相談対応結果

	助言指導	継続指導	訓戒・誓約	児童福祉司指導	児童福祉施設入所	里親委託	市町村送致	その他	合計
身体的	35	8	2	4	4	1	1	1	56
ネグレクト	63	0	0	0	10	5	0	0	78
性的	1	0	0	0	1	0	0	0	2
心理的	210	9	2	3	1	0	0	2	227
合計	309	17	4	7	16	6	1	3	363
構成比	85.1%	4.7%	1.1%	1.9%	4.4%	1.7%	0.3%	0.8%	100.0%

##### (4) 市町別通告・相談対応の内訳

	苫小牧市	白老町	安平町	厚真町	むかわ町	日高町	平取町	新冠町	浦河町	様似町	えりも町	新ひだか町	管外	合計	
通告件数	304	19	24	1	7	6	0	8	15	4	4	35	33	460	
相談対応	242	19	23	1	2	6	0	5	3	0	4	33	25	363	
年齢	乳児	18	1	0	1	2	2	0	0	0	0	0	1	25	
	幼児	83	5	5	0	0	2	0	1	0	1	17	12	126	
	小学生	34	7	10	0	0	2	0	1	1	0	1	14	8	78
	中学生	36	4	6	0	0	0	0	2	2	0	1	1	3	55
	それ以上	21	2	2	0	0	0	0	1	0	0	1	1	1	29
虐待種別	身体的	40	3	2	0	0	1	0	0	0	1	3	6	56	
	ネグレクト	33	3	15	0	1	1	0	3	3	0	3	9	7	78
	性的	0	0	0	0	0	0	0	0	0	0	2	0	2	
	心理的	169	13	6	1	1	4	0	2	0	0	19	12	227	
主な虐待者	実父	106	3	6	1	0	4	0	0	0	0	18	10	148	
	実母	34	1	2	0	0	0	0	0	0	0	3	2	42	
	養父等	93	15	15	0	2	2	0	5	3	0	4	10	159	
	養母等	6	0	0	0	0	0	0	0	0	0	0	0	6	
	その他	3	0	0	0	0	0	0	0	0	0	2	3	8	

### Ⅲ 各種事業の実施状況

#### 1 巡回相談事業

##### (1) 巡回児童相談

児童相談所から離れているなど、児童相談所の利用が困難な地域において、市町からの実施希望により、あらかじめ日程を定めて実施しています。原則として、事前に申込みを受けたケースについて、児童福祉司と判定員等が、市町へ出向いて相談を受けたり、判定を行っています。

実施市町	1市14町
実施回数	72回
相談件数	173件

##### (2) 在宅障がい児(者)巡回療育相談

在宅の重症心身障害児等に対し、専門医師等の協力の下に、希望のあった家庭を訪問し、診断、相談等を実施しています。

実施市町	1市2町
実施日数	2日
相談人数	5人

#### 2 児童虐待防止対策推進事業

児童虐待は、そのほとんどが家庭内で発生し、複雑な背景を持つケースが多く、発見から解決に至るまでに困難を伴う事例が多いことから、児童相談所、保健所、市町村、教育機関及び医療機関等の地域の関係機関や団体等と連携した取組みの推進を図るなど、児童虐待の防止や早期発見及び解決のための取組みを行っています。

##### (1) 児童虐待対応専門研修事業

児童虐待の早期発見及び解決を図るため、関係機関の職員に児童虐待に関する専門研修を実施しています。

開催年月日	研修名及び参加者数
令和4年11月28日	児童虐待対応専門研修（各市町児童福祉主管課職員等45人）

##### (2) 児童虐待対応プロジェクトチーム

児童虐待の事例について、専門的な見地からの助言を得るため、プロジェクトチームを設置しています。

プロジェクトチームは、医師や弁護士など外部の専門家5名と児童相談所職員で構成し、個別の事例について、効果的な解決に向けた対応の検討を行い、問題解決のための対応指針を策定します。

##### (3) 日胆地域要保護児童対策連絡協議会

要保護児童（被虐待児や保護者のいない子ども、保護者に監護させることが不相当であると認められる子ども）、要支援児童（保護者の養育を特に支援することが適当と認められる子ども）及び特定妊婦（出産後の養育について出産前において支援を行うことが特に必要と認められる妊婦）の権利を守るとともに、健全な育成を図るため、関係する67の機関で構成する協議会を設置し、管内の行政機関や民間団体などの関係機関との緊密な連携と相互の協力によって、虐待防止や自立支援の推進を図っています。

開催年月日	協議会名及び参加者数
令和4年11月28日	日胆地域要保護児童対策連絡協議会 （各市町児童福祉主管課職員等42人）

##### (4) 市町村等児童相談担当職員研修

市町村の児童相談担当者に対し、児童福祉、児童虐待、児童相談などについての理論や実践及びケーススタディなどのプログラムによる研修を開催し、市町村職員の児童相談技術の向上を図るために実施しています。

開催年月日	参加市町村数、参加者数及び実施方法
令和5年2月22日	11市町、26人 ZoomによるWeb研修

#### (5) ふれあい心の友訪問援助事業

児童相談所の児童福祉司による指導の一環として、子どもの兄または姉に相当する世代で、児童福祉に理解と情熱を有する専門学校生や大学生等をメンタルフレンドに登録し、児童福祉司の助言・指示の下に、ひきこもり不登校の子どもの家庭に派遣し、子どもとのふれあいを通じて、子どもの情緒の安定や意欲の向上を図ることを目的としています。

令和4年度は対象となる児童がいなかったため派遣中止にしました。

### 3 里親関連事業

#### (1) 里親レスパイト・ケア事業

里親の事情により子どもの養育を一時的に休みたいとき、施設や他の里親に、一時的に子どもを預かってもらうことができます。

令和4年度は利用実績がありませんでした。

#### (2) 里親養育援助事業

現に里子を養育している里親の養育を負担するため、里親からの依頼により、児童相談所での研修を受講した援助者を派遣し、養育の援助を行います。

令和4年度は派遣実績がありませんでした。

#### (3) 里親相互支援事業

交流会や研修会などの機会を利用した里親同士の交流の中で、日ごろからの悩みや疑問など子どもの養育について話し合いの場を設けることで、里親の養育技術の向上等を図ります。

実 施 回 数	1回
延 べ 参 加 人 数	8組11名

### 4 その他の事業

#### (1) 児童虐待防止シンポジウム

児童虐待の防止について、広く道民に周知するとともに、意識啓発を行うことを目的としたシンポジウムを開催しています。(函館児童相談所と共催)

開催年月日及び会場	集会名及び参加者数
令和4年11月19日(北斗市総合文化センター)	令和4年度児童虐待防止講演会(122人)

## 5 関係機関等との連携

子どもや家庭が抱える問題が複雑及び多様化する中、児童相談所は、自ら相談援助活動を行うのみでなく、市町村との役割分担を図り、関係する機関・団体及び施設等との連携と調整を図ることが求められています。

### (1) 講師等派遣及び市町児童相談担当職員受入研修の状況

〈研修講師〉

日付	研修名	講師
令和4年7月14日	令和4年度胆振管内民生委員児童委員専門研修会	地域支援課長
令和4年7月19日	性の講話会（室蘭市立星蘭中学校3年生）	本所保健師
令和4年9月1日	性の講話会（伊達市立伊達中学校1年生）	本所専門主任
令和4年9月8日	令和4年度日高管内民生委員児童委員専門研修会	苫小牧分室長
令和4年10月17日	性の講話会（室蘭市立星蘭中学校1年生）	本所保健師
令和4年11月17日	中島・八丁平地区民生委員児童委員連絡協議会定例会	地域支援課長
令和4年12月14日	性の講話会（室蘭市立室蘭西中学校3年生）	本所保健師
令和5年2月3日	性の講話会（室蘭市立地球岬小学校）	本所専門主任
令和5年3月1日	令和4年度幼児教育課題研修（胆振教育局）	苫小牧分室長

〈市町村児童相談担当職員の受入研修〉

令和4年11月4日	新冠町1人
-----------	-------

### (2) 要保護児童対策地域協議会への参加

各市町で開催する同協議会の代表者会議、実務者会議及び個別ケース会議に出席しています。代表者会議や実務者会議では、児童相談所の相談受理状況や虐待通告の受理・処理状況等を報告しています。

### (3) 子どもの安全・安心ネットワーク推進事業

児童虐待の未然防止体制を一層強化するため、要対協で情報共有する仕組みづくりのための検討会や市町村の児童家庭相談を担当する職員の技術援助を目的とする研修を実施しています。

〈検討会〉

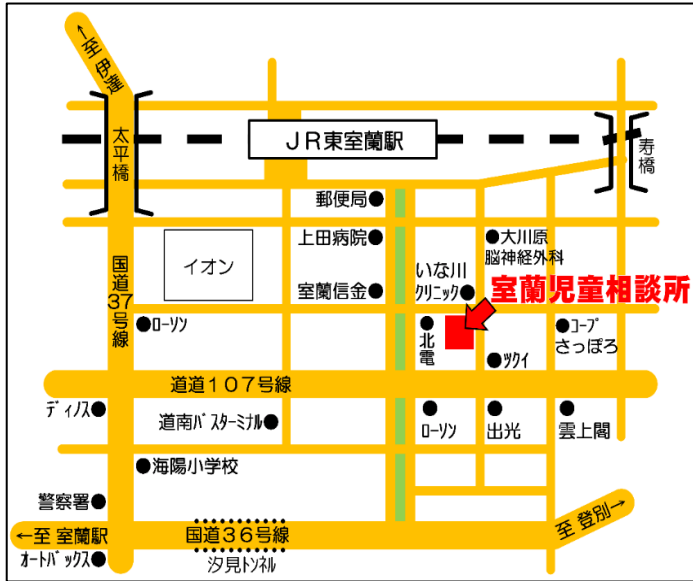
令和4年9月7日	室蘭保健所管内（6市町・14人参加）
令和4年9月28日	浦河・静内保健所管内（7町・17人参加）
令和4年10月24日	苫小牧保健所管内（5市町・29人参加）

### (4) その他の会議等への参加

- ・小中高の生徒指導関係の連絡会議
- ・児童相談所と警察との担当者ブロック会議
- ・特別支援教育やいじめ・不登校関係の会議(教育局関係)

# 周 辺 案 内 図

## ☆室蘭児童相談所



〒050-0082  
 室蘭市寿町1丁目6番12号  
 電話 0143-44-4152  
 F A X 0143-44-4829

・ JR東室蘭駅「東口」から 徒歩10分  
 ・ 道南バス東町ターミナルから徒歩10分

## ☆苫小牧分室



〒053-0045  
 苫小牧市双葉町3丁目7番2号  
 (苫小牧市こども相談センター内)  
 電話 0144-61-1882  
 F A X 0144-61-1892

・ JR苫小牧駅「北口」から 徒歩20分  
 ・ 道南バス 双葉交番前から 徒歩 5分  
 ・ 苫小牧中央ICから自家用車 約 5分

令和5年(2023年)度版〈令和4年度実績〉業務概要

令和6年3月発行

編集・発行：北海道室蘭児童相談所