

令和元年度工賃実績状況（概要）

1 対象事業所（道内）

- (1) 就労継続支援A型事業所
- (2) 就労継続支援B型事業所

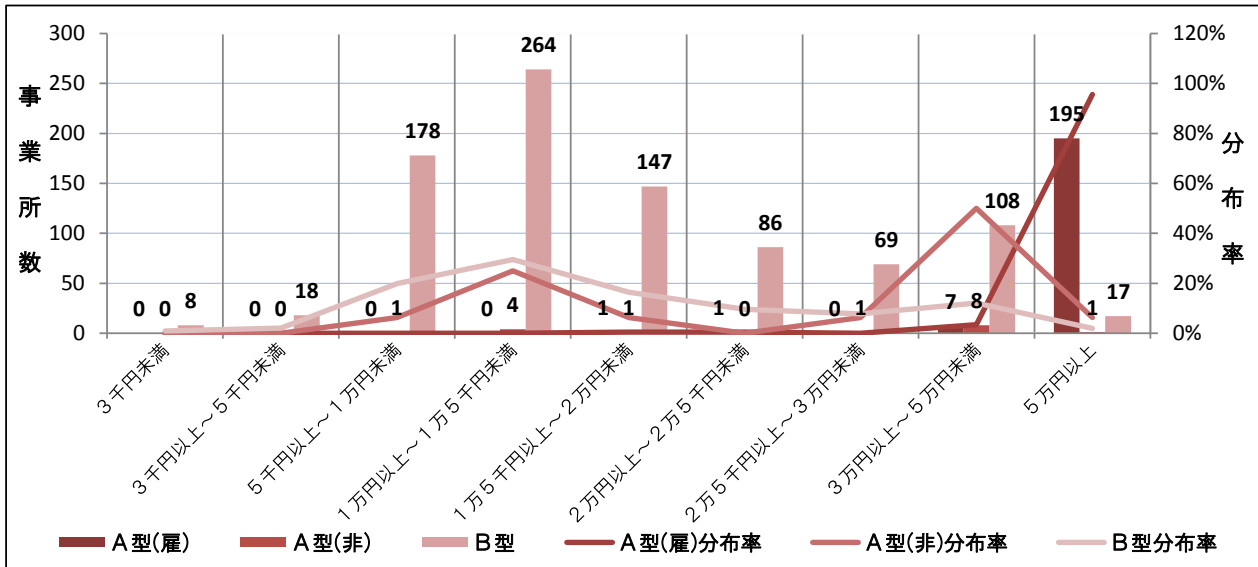
2 対象となる工賃（賃金）の範囲

工賃、賃金、給与、手当、賞与其他名称を問わず、事業者が利用者に支払うすべてのもの。

3 施設種別

施設種別	施設数	定員	工賃支払対象者 月額延べ人数 (A)	工賃支払対象者 時間額延べ人数 (B)	工賃支払総額 (円) (C)	平均工賃/月 (C/A)	平均工賃/時間 (C/B)
就労継続支援A型	224	4,383	46,896	4,081,574	3,494,892,522	74,524.3	856.3
A型（雇用型）	208	4,001	46,250	4,034,861	3,472,810,953	75,087.8	860.7
A型（非雇用型）	16	382	646	46,713	22,081,569	34,182.0	472.7
就労継続支援B型	901	19,265	222,293	16,175,158	4,241,094,530	19,078.8	262.2
計	1,125	23,648	269,189	20,256,732	7,735,987,052	28,738.1	381.9

4 施設種別ごとの工賃分布（新設等により実績のない事業所を除く）



5 就労継続支援B型事業所の平均工賃分布（年度比較）

