

平成29年度工賃実績状況

1 対象事業所（道内）

- (1) 就労継続支援A型事業所
- (2) 就労継続支援B型事業所

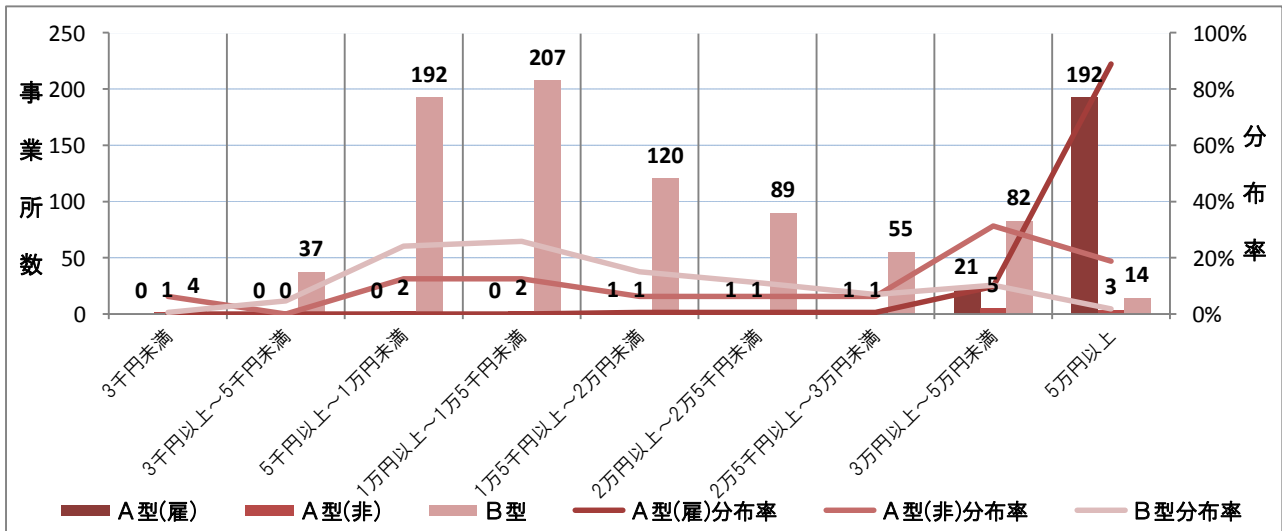
2 対象となる工賃（賃金）の範囲

工賃、賃金、給与、手当、賞与その他名称を問わず、事業者が利用者に支払うすべてのもの。

3 施設種別

施設種別	施設数	定員	工賃支払対象者 延べ人数 A	工賃支払総額（円） B	平均工賃／月 B/A
就労継続支援A型	216	4,199	45,966	3,220,402,802	70,061
A型（雇用型利用者分）	(216)	—	(45,396)	(3,199,936,781)	(70,489)
A型（非雇用型利用者分）	(16)	—	(570)	(20,466,021)	(35,905)
就労継続支援B型	800	17,191	192,623	3,623,222,775	18,810
計	1,016	21,390	238,589	6,843,625,577	28,684

4 施設種別ごとの工賃分布



5 就労継続支援B型事業所の平均工賃分布（年度比較）

