

# 平成28年度工賃実績状況（速報値）

## 1 対象事業所（道内）

- (1) 就労継続支援A型事業所
- (2) 就労継続支援B型事業所

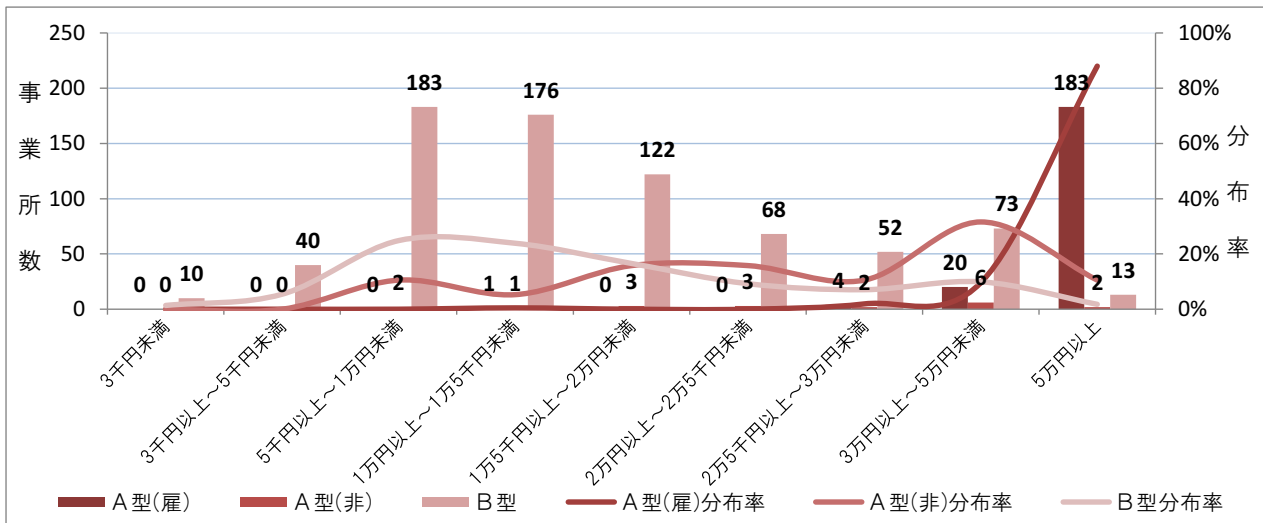
## 2 対象となる工賃（賃金）の範囲

工賃、賃金、給与、手当、賞与その他名称を問わず、事業者が利用者に支払うすべてのもの。

## 3 施設種別

施設種別	施設数	定員	工賃支払対象者 延べ人数 A	工賃支払総額（円） B	平均工賃／月 B/A
就労継続支援A型	210	3,964	44,385	3,014,219,327	67,911
A型（雇用型利用者分）	(208)	—	(43,753)	(2,995,741,018)	(68,469)
A型（非雇用型利用者分）	(19)	—	(632)	(18,478,309)	(29,238)
就労継続支援B型	738	15,745	183,777	3,347,156,960	18,213
計	948	19,709	228,162	6,361,376,287	27,881

## 4 施設種別ごとの工賃分布



## 5 就労継続支援B型事業所の平均工賃分布（年度比較）

