

令和4年度工賃実績状況（概要）

1 対象事業所（道内）

- (1) 就労継続支援A型事業所
- (2) 就労継続支援B型事業所

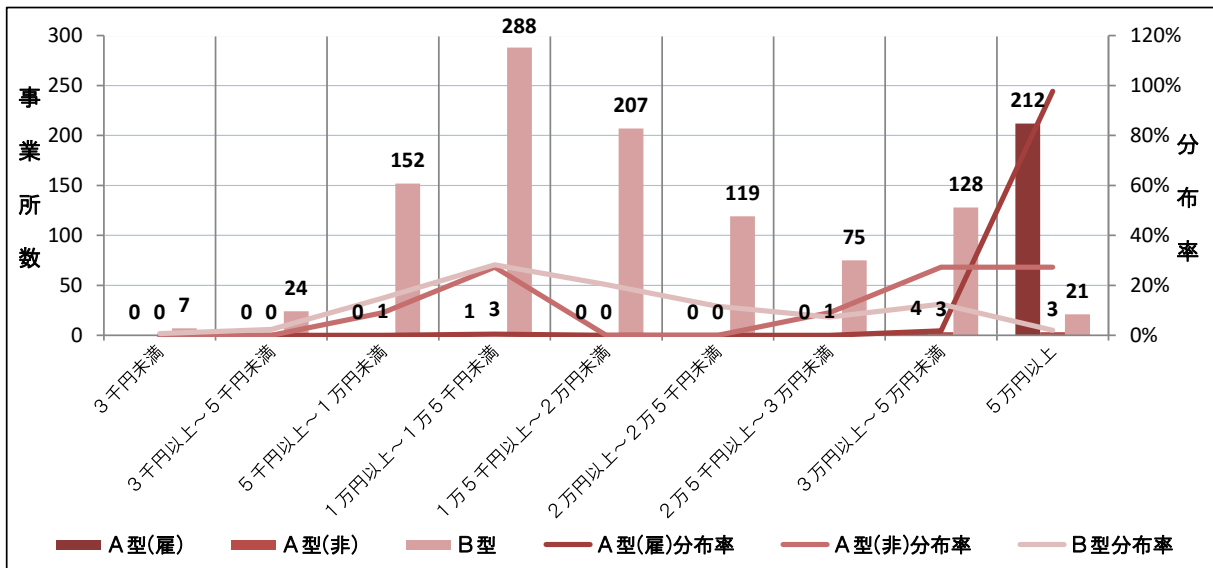
2 対象となる工賃（賃金）の範囲

工賃、賃金、給与、手当、賞与その他名称を問わず、事業者が利用者に支払うすべてのもの。

3 施設種別

施設種別	施設数	定員	工賃支払対象者 月額延べ人数 (A)	工賃支払対象者 時間額延べ人数 (B)	工賃支払総額 (円) (C)	平均工賃/月 (C/A)	平均工賃/時間 (C/B)
就労継続支援A型	228	4,377	49,499	4,372,447	4,020,321,643	81,220.3	919.5
A型（雇用型）	217	4,088	48,911	4,327,618	3,999,897,033	81,779.1	924.3
A型（非雇用型）	11	289	588	44,829	20,424,610	34,735.7	455.6
就労継続支援B型	1,021	21,469	242,764	17,576,030	4,838,707,421	19,931.7	275.3
計	1,249	25,846	292,263	21,948,477	8,859,029,064	30,311.8	403.6

4 施設種別ごとの工賃分布（新設等により実績のない事業所を除く）



5 就労継続支援B型事業所の平均工賃分布（年度比較）

