

生育調査結果

9

7/12 初期生育調査

ドローンは種ほ場



茎数:1276本/m²
草丈:61.6cm

慣行は種ほ場(クボタ点播機)



茎数:804本/m²
草丈:66.2cm

両ほ場とも旺盛な生育となった

生育調査結果

10

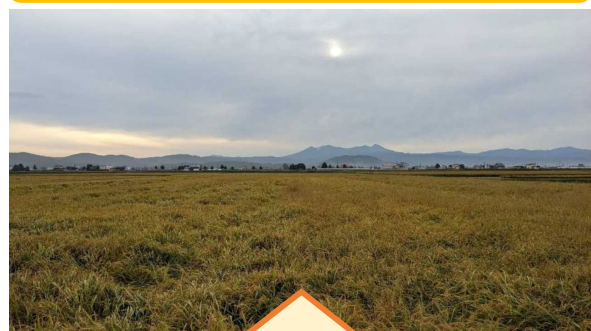
9/1 成熟期調査 (写真は9/16)

ドローンは種ほ場



穂数:616本/m²
稈長:76.8cm
倒伏割合:70%

慣行は種ほ場(クボタ点播機)



穂数:845本/m²
稈長:73.4cm
倒伏割合:5.0%

ドローンほ場で倒伏が目立った

収量・品質調査結果



区分	精玄米重 (kg/10a)	実収 (聞き取り)	穂数 (本/m ²)	一穂粒数 (粒)	総粒数 (粒/m ²)	不稔歩合 (%)	稔実粒数 (粒/m ²)	屑米重 (kg/10a)	千粒重 (g)	粒厚歩合 (%)		
										1.9mm下	1.9mm上	1.95mm上
ドローン散播 (千葉氏)	622	492	616	40.5	24,948	4.5	23,825	38	21.9	5.69	7.28	87.03
点播 (千葉氏)	679	522	845	51.6	43,602	2.2	42,163	10	24.2	1.42	1.41	97.17

区分	等級	落等要因	蛋白質含有率 (%)	整粒 (%)	未熟粒 (%)	未熟粒内訳					被害粒 (%)	被害粒内訳		死米 (%)	着色粒 (%)
						乳白 (%)	青未熟 (%)	基部 (%)	腹白 (%)	他未熟 (%)		胴割 (%)	その他 (%)		
ドローン散播 (千葉氏)	1	-	7.2	68.8	27.6	1.7	2.0	0.9	0.7	22.3	3.1	2.0	1.1	0.4	0.2
点播 (千葉氏)	1	-	7.7	70.5	24.4	0.9	0.6	0.4	0.2	22.3	4.8	2.9	1.9	0.0	0.3

玄米品質分析: Virgo (ES-100)

精米蛋白質含有率分析: 静岡VPA5500X

ドローンは種ほ場：実収492kg/10a (坪刈622kg/10a)

慣行は種ほ場：実収522kg/10a(坪刈679kg/10a)

作業経費・時間の記録(実測値)

区分	労賃 (円/10a)	資材費 (円/10a)	肥料費 (円/10a)	農薬費 (円/10a)	委託・リース費 (円/10a)	諸経費合計 (円/10a)	収量(実収) (kg/10a)	販売額 (円/10a)	販売額 - 諸経費 (円/10a)
ドローン散播	0	0	8,628	10,983	3,600	23,211	492	110,700	87,489
点播	0	0	8,628	8,453	4,600	21,681	522	117,450	95,769
移植(参考)	9,394	6,357	8,218	5,594	2,047	31,610	660	148,500	116,890

※労賃は、移植に係る費用(ハウスの準備、は種、育苗、田植え)を千葉氏への聞き取りを基に記載。

※直播は、「えみまる」移植は「ななつぼし」とした。販売額は、「ななつぼし」「えみまる」共に13,500円/俵で算出した。

区分	ドローン散播 (hr/10a)	点播 (hr/10a)	移植(参考) (hr/10a)
育苗	0	0	3.34
播種・移植	0.33	0.74	0.90
その他	3.96	3.96	3.68
合計	4.29	4.70	7.92

※移植栽培は生産技術体系(第5版)より記載

※直播栽培は農業者からの聞き取りを基に記載

※作業時間は、JAあさひかわ及びコントラクター旭川に聞き取り



販売額から諸経費を差し引いた結果、

ドローン散播ほ場で、87,489円/10a

点播ほ場で、95,769円/10a

移植ほ場で、116,890円/10aとなった。

10a当たりの労働時間については、

ドローンは種ほ場が、最も短くなった。

作業経費の記録(目標値)

区分	労賃 (円/10a)	資材費 (円/10a)	肥料費 (円/10a)	農薬費 (円/10a)	委託・リース費 (円/10a)	諸経費合計 (円/10a)	収量(10俵と仮定) (kg/10a)	販売額 (円/10a)	販売額-諸経費 (円/10a)
ドローン散播	0	0	8,628	10,983	3,600	23,211	600	135,000	111,789
点播	0	0	8,628	8,453	4,600	21,681	600	135,000	113,319
移植(参考)	9,394	6,357	8,218	5,594	2,047	31,610	600	135,000	103,390

※労賃は、移植に係る費用(ハウスの準備、は種、育苗、田植え)を千葉氏への聞き取りを基に記載。

※直播は、「えみまる」移植は「ななつぼし」とした。販売額は、「ななつぼし」「えみまる」共に13,500円/俵で算出した。

販売額から費用を差し引いた金額は、
全ての区の収量を10俵/10aと仮定した場合、

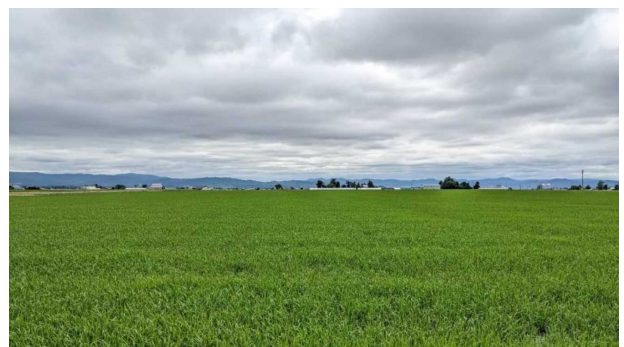
ドローンは種ほ場で、111,789円/10a
 点播ほ場で、113,319円/10a
 移植ほ場で、103,390円/10aとなり、

ドローン散播ほ場が最も高くなった。

同じ収量なら
手元に残る金額が
一番多くなるぞ！



ここからは、調査をした
ほ場の様子を詳しく説明します。



生育状況

15

(R5 4/11 ドローンは種ほ場)



- ほ場の融雪は順調に進んだ
- レーザーレベラーは、5/12.13に施工した

生育状況(は種当日)

16

(R5 5/17 ドローンは種ほ場)



- ほ場の状態は、
ゴルフボールが軽く沈む程度
(耕起 5/8)
(代かき 5/14,15)
- は種後の種籾は
ほ場に刺さっている印象