

枝海区第1号

①N 44° 59' 6.61"
E142° 37' 19.10"

②N 44° 59' 33.00"
E142° 38' 23.55"

③N 44° 58' 41.63"
E142° 39' 8.77"

④N 44° 58' 15.22"
E142° 38' 4.35"

枝海区第2号

①N 44° 54' 40.25"
E142° 40' 9.65"

②N 44° 55' 42.21"
E142° 42' 34.27"

③N 44° 53' 23.52"
E142° 44' 33.50"

④N 44° 52' 19.96"
E142° 42' 10.36"

枝海区第3号

①N 44° 50' 14.26"
E142° 43' 55.84"

②N 44° 51' 40.71"
E142° 46' 59.92"

③N 44° 47' 44.70"
E142° 50' 39.38"

④N 44° 46' 2.05"
E142° 47' 43.45"



宗谷総合振興局管内 枝幸地域

※緯度経度は漁場図の情報から算出していますので、参考値として使用願います。詳細は漁場図を参照願います
※緯度経度は世界測地系 (WGS84) です。

宗谷総合振興局管内 頓別地域



※緯度経度は漁場図の情報から算出していますので、参考値として使用願います。詳細は漁場図を参照願います
※緯度経度は世界測地系（WGS84）です。

③N 44° 58' 41.63"
E142° 39' 8.77"

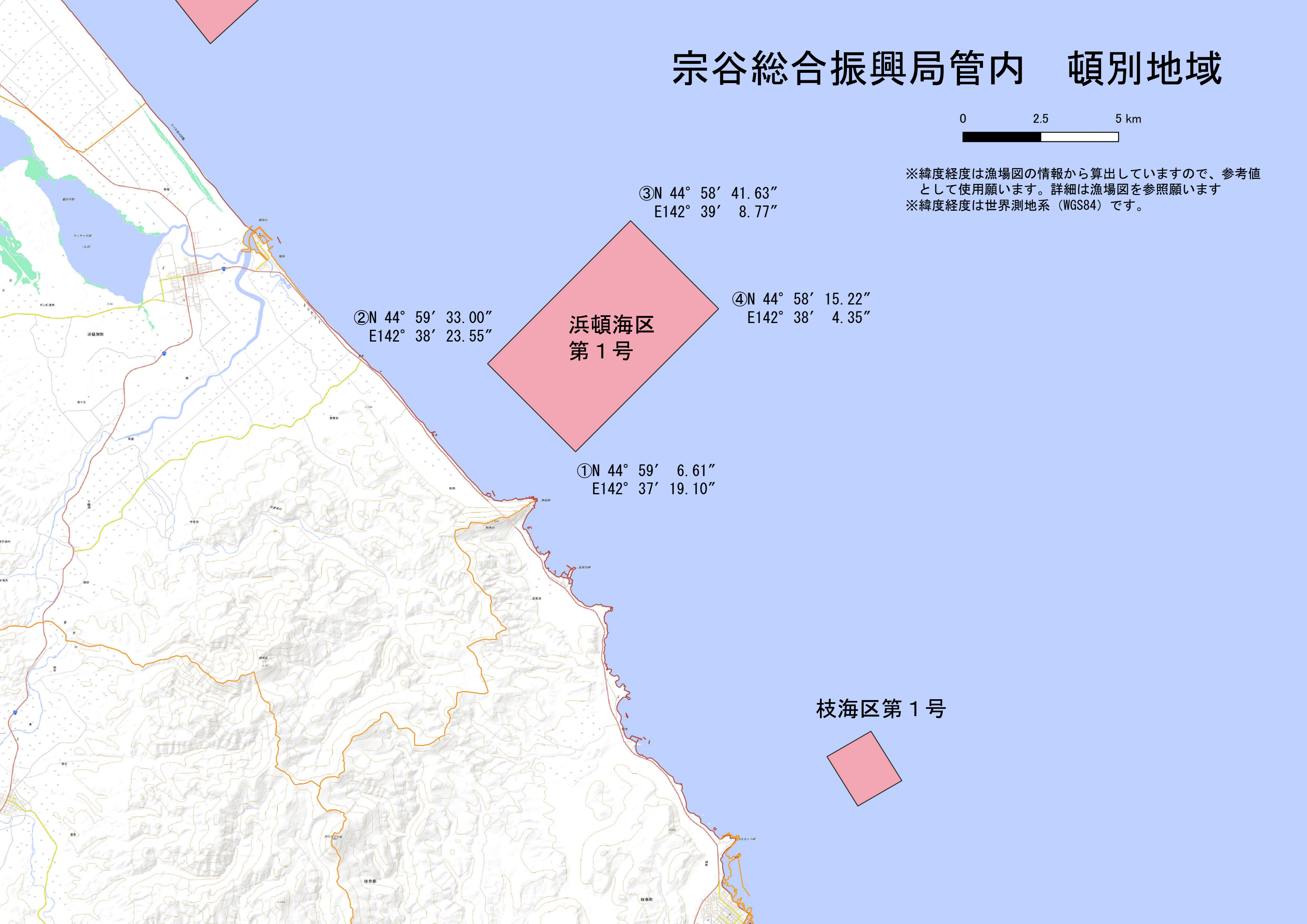
④N 44° 58' 15.22"
E142° 38' 4.35"

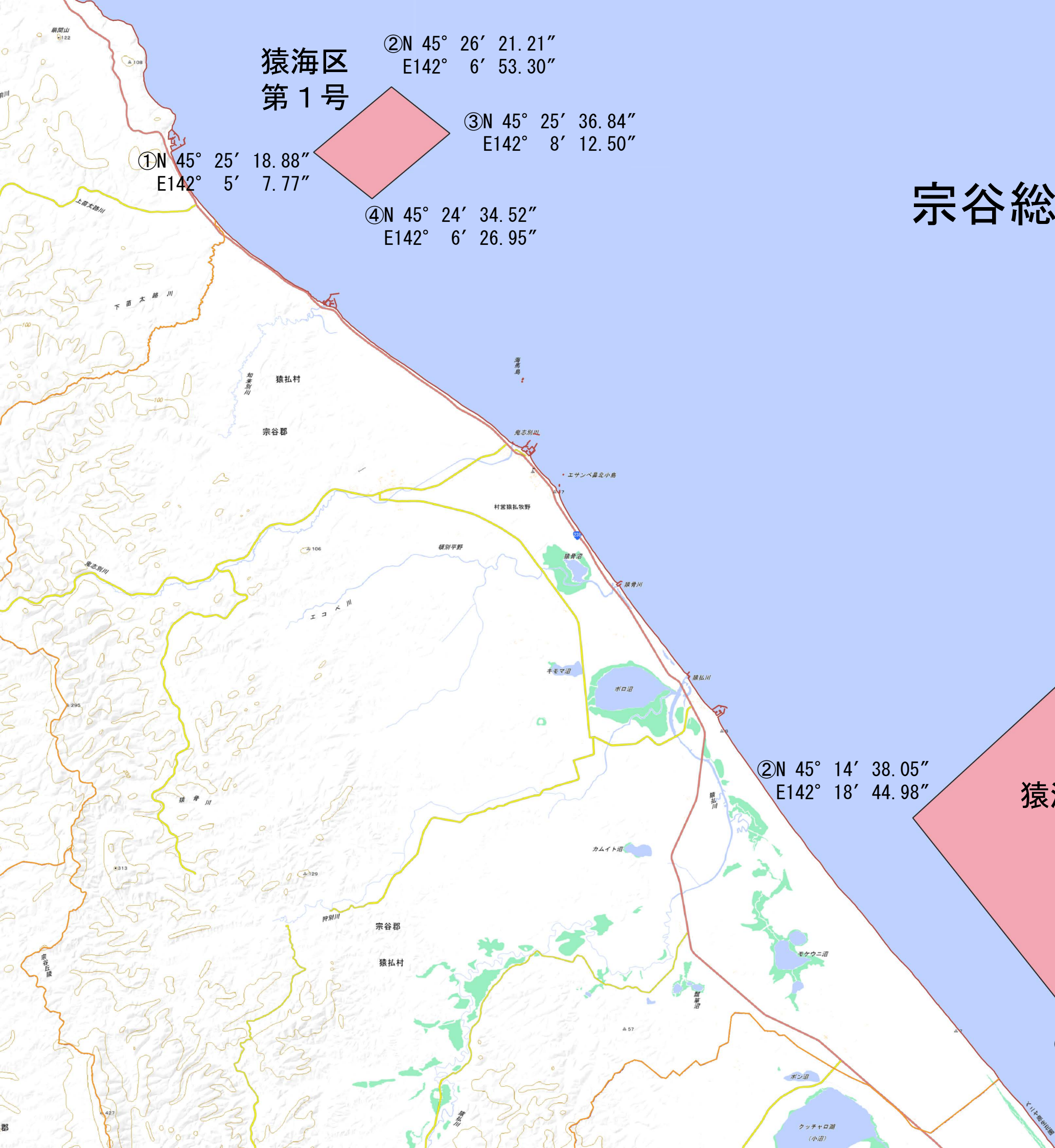
②N 44° 59' 33.00"
E142° 38' 23.55"

浜頓海区
第1号

①N 44° 59' 6.61"
E142° 37' 19.10"

枝海区第1号





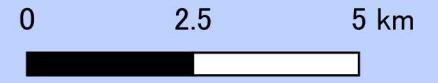
**猿海区
第1号**

②N 45° 26' 21.21"
E142° 6' 53.30"

③N 45° 25' 36.84"
E142° 8' 12.50"

①N 45° 25' 18.88"
E142° 5' 7.77"

④N 45° 24' 34.52"
E142° 6' 26.95"



宗谷総合振興局管内 猿払地域

※緯度経度は漁場図の情報から算出していますので、参考値として使用願います。詳細は漁場図を参照願います
 ※緯度経度は世界測地系（WGS84）です。

③N 45° 17' 39.59"
E142° 23' 25.82"

⑤N 45° 19' 28.92"
E142° 27' 20.13"

②N 45° 14' 38.05"
E142° 18' 44.98"

④N 45° 18' 5.78"
E142° 25' 11.48"

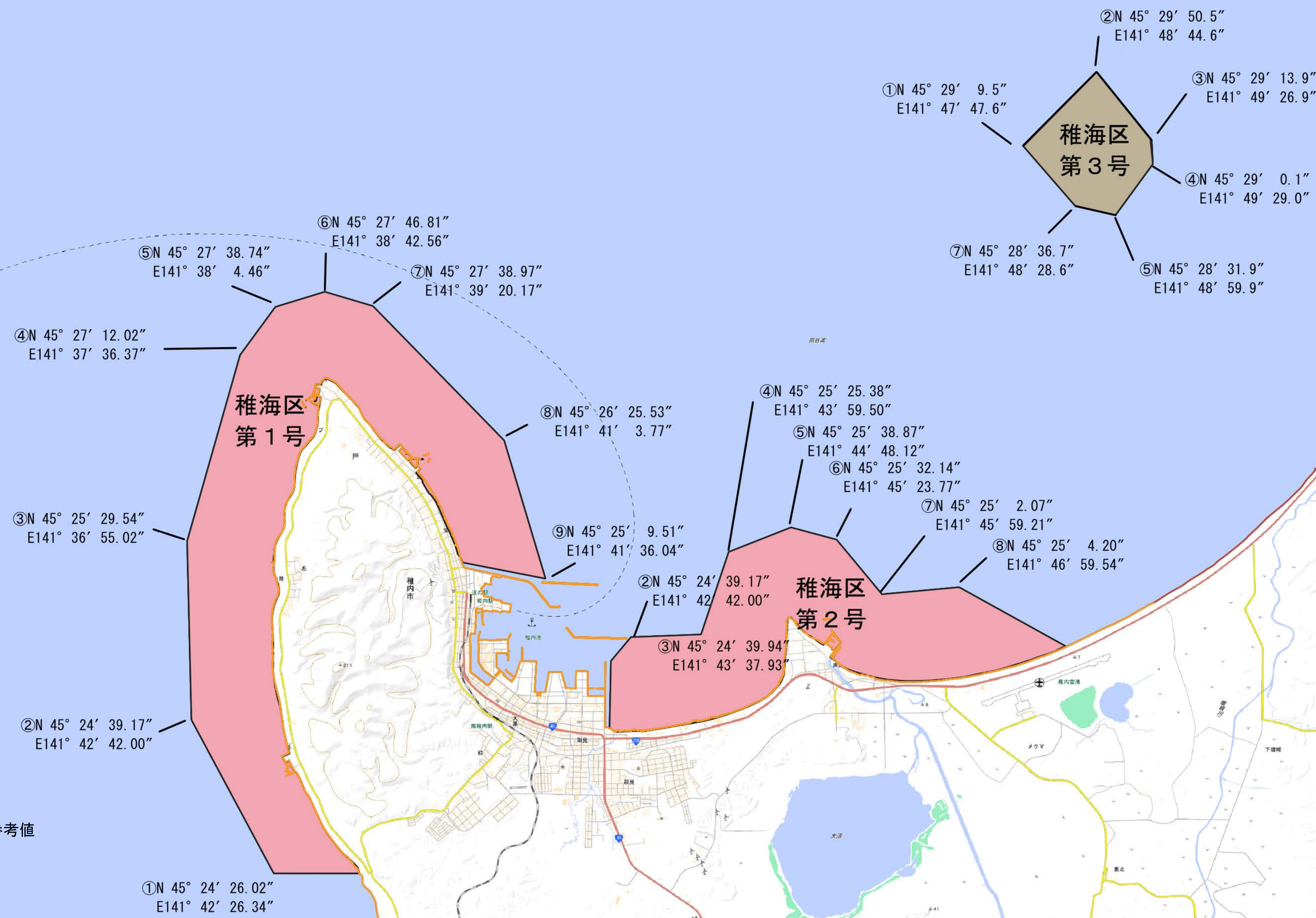
⑥N 45° 15' 55.01"
E142° 29' 5.54"

猿海区第2号

①N 45° 11' 30.51"
E142° 22' 16.21"

宗谷総合振興局管内 稚内地域

※緯度経度は世界測地系 (WGS84) です。



※緯度経度は漁場図の情報から算出していますので、参考値として使用願います。詳細は漁場図を参照願います
 ※緯度経度は世界測地系 (WGS84) です。

