

# 24.ハタハタ

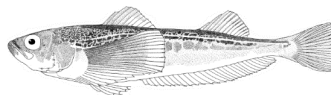
## 太平洋海域

### 主な漁業と漁期

沿岸漁業

(刺し網・小定置など)：周年

沖合底びき網：10～翌5月



### 生態

#### ◆分布・回遊

産卵前の沖合索餌期には、室蘭近海では8月下旬～11月に水深150m前後に、噴火湾では6～11月に水深50～80m前後に、道東海域では100m以浅の海域に広く分布します。産卵期には、11月下旬から12月にかけて沿岸域に接岸します。

#### ◆産卵期・産卵場

◎産卵期は11月下旬～12月です。

◎産卵場は森町～白老町、えりも町～新ひだか町、釧路市～根室市の海藻類が繁茂する沿岸域に形成されます。

#### ◆成長・成熟

(3月時点)

	体長(cm)		体重(g)	
	オス	メス	オス	メス
1歳	10	11	12	18
2歳	16	17	55	82
3歳	18	20	96	151
4歳	20	23	126	244

\* ) 渡島～胆振振興局管内分

\* ) 体長：北浜(1968)より

\* ) 体重：2006年6～12月の漁獲物測定資料より

\* ) 加齢の基準日：5月1日

#### ◎成熟年齢

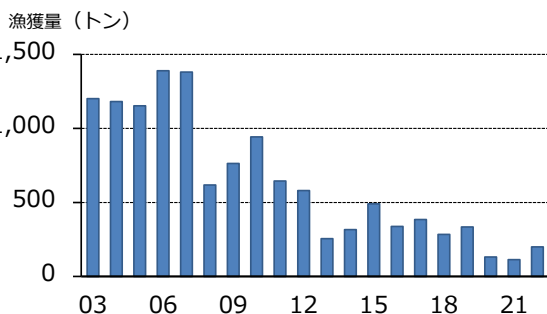
- ・オス：0歳から成熟する個体がみられ、1歳でほとんどの個体が成熟します。
- ・メス：1歳でほとんどの個体が成熟します。

### 資源評価

[評価年] 1月～12月

[資源水準の指標] 漁獲量

2022年度の漁獲量は199トンで、前年と比較して増加しました。漁獲量を指標値とした資源水準は前年と比べて大きく増加したものの、引き続き低水準と判断されました。



2022年度  
の水準



低水準

2023年度  
の動向

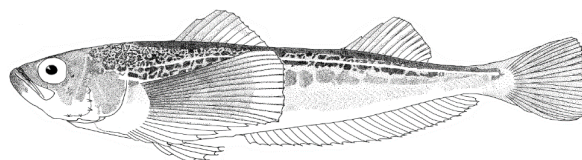


不明 (概要報告)

### 資源の維持・増大のために！

#### 資源管理の現状(主なもの)

漁業権行使規則等で操業期間、漁具の制限等を定めています。また、各漁協・協議会が主体となり、種苗放流、プリコの海中還元など各種増殖対策、また漁具の網目拡大(刺し網、定置網)などが実施されています。



☆漁獲圧を現状より高めないようにし、豊度の高い年級群の出現による資源の回復を待つ必要があります。

問い合わせ先

北海道水産林務部水産局漁業管理課資源管理係  
北海道立総合研究機構 栽培水産試験場調査研究部

電話 011-204-5477

電話 0143-22-2327