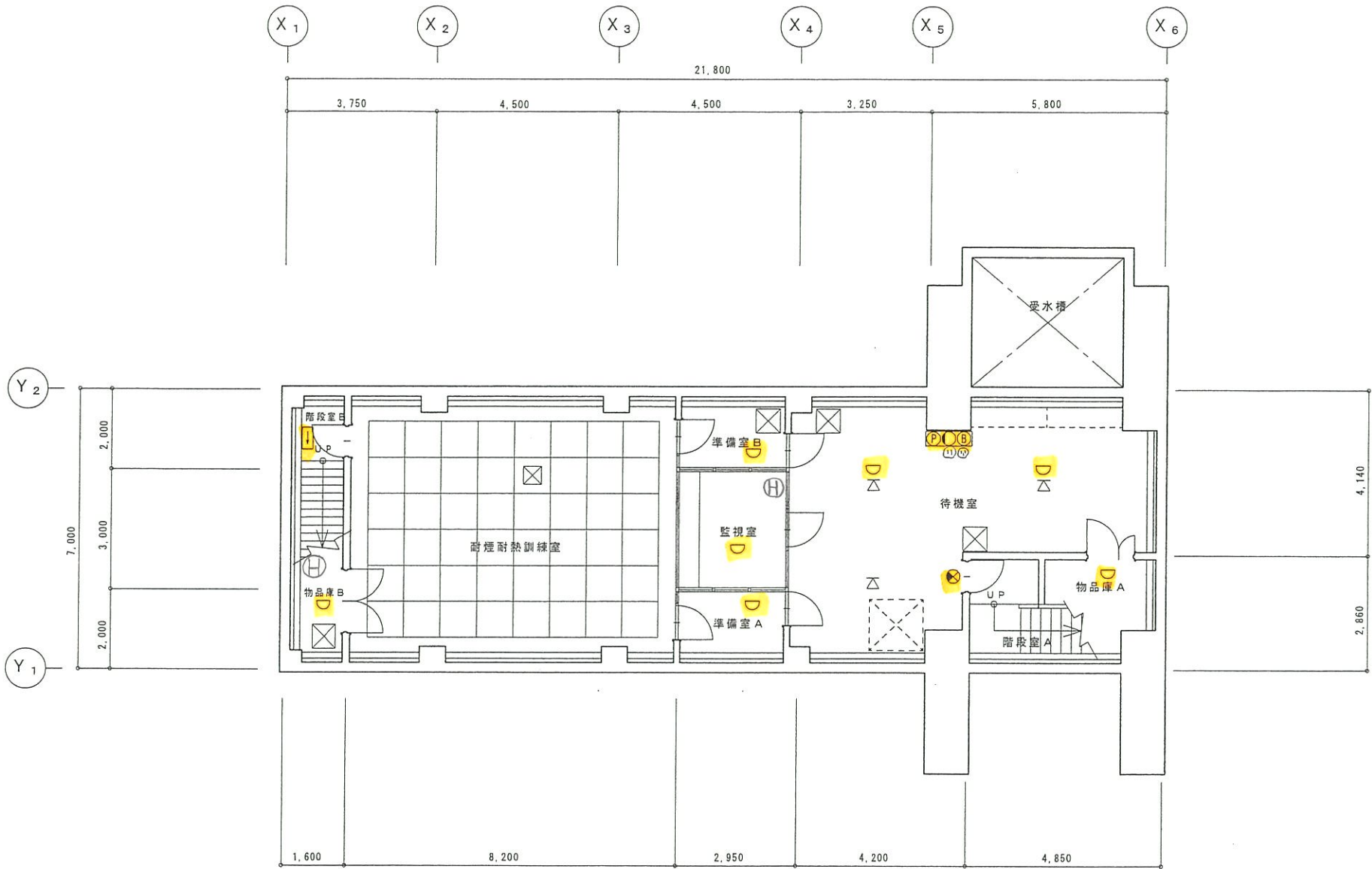
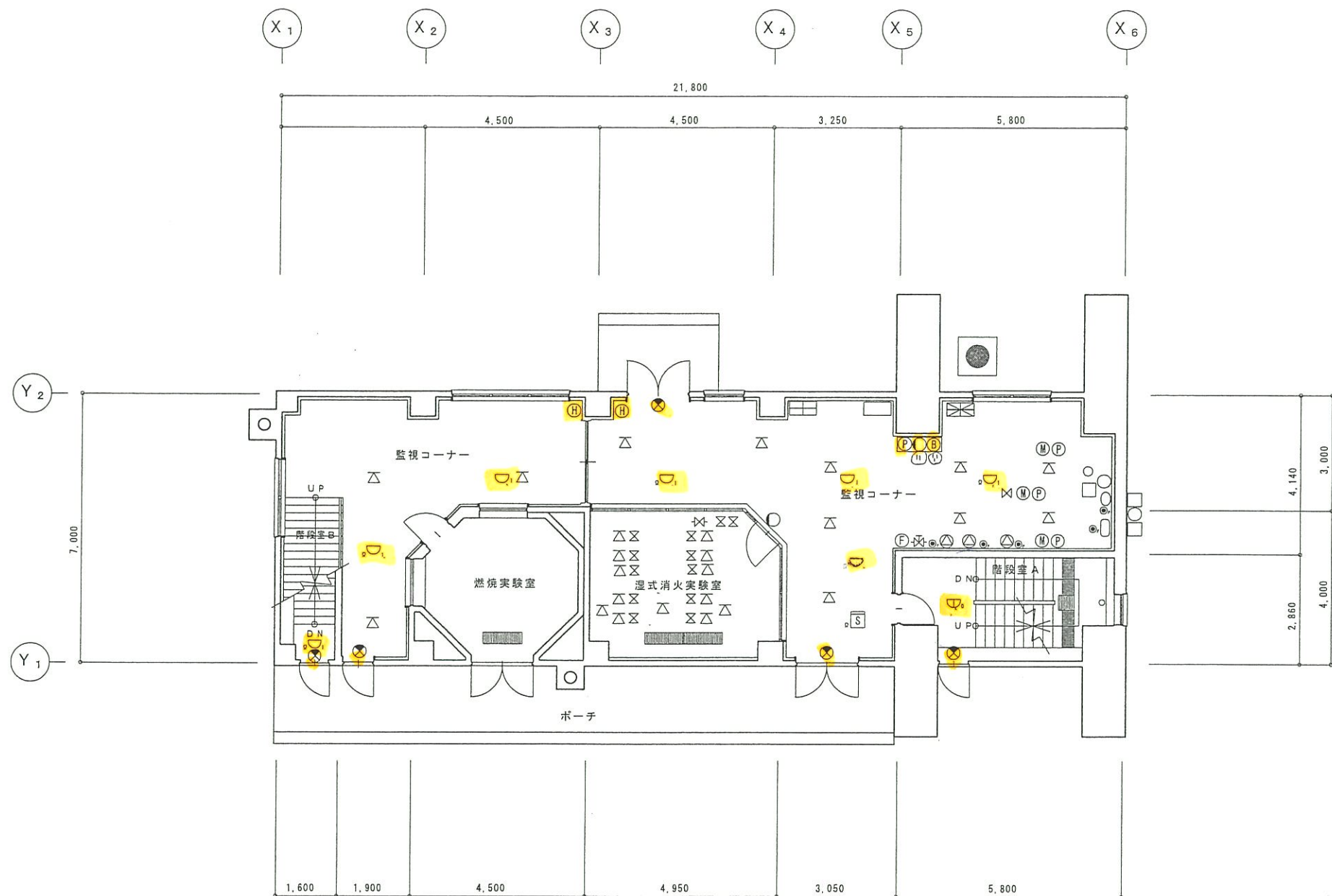


台帳面積表			
構造	階数	延べ床面積	建築面積
鉄骨鉄筋 コンクリート造	地下1階 地上12階	842.57㎡	152.60㎡



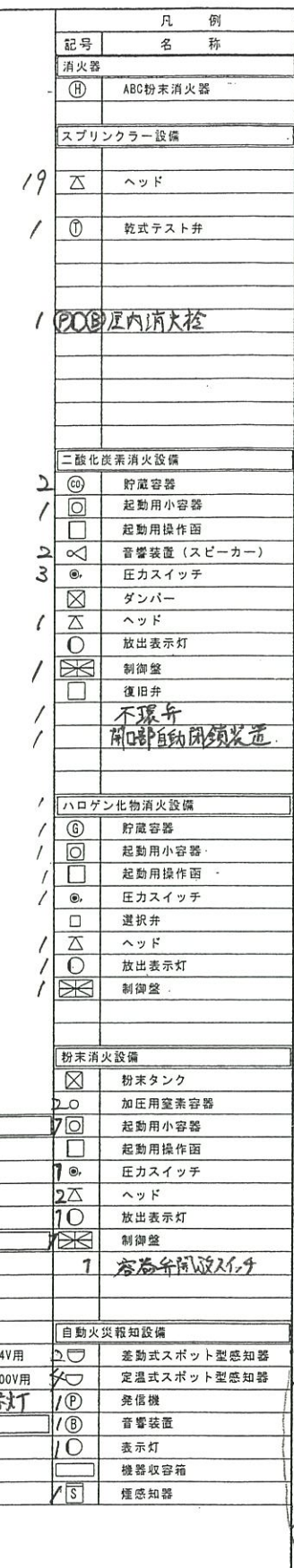
設備名称		口座名	北海道消防学校	名称	訓練塔
		所在地番	江別市中央町16番地の1		
誘導灯設備		区分	建物	種目	事務所建
自動火災報知設備		図面名称	B1階平面図		
		縮尺	1/100	原図サイズ	A2
		面積	152.60㎡		
		建築月日	昭和61年 3月22日		
		調製月日	平成17年 3月18日		
		調製者	主事 浦濱 優		

凡例	
記号	名称
自動火災報知設備	
7	定温式スポット型感知器
7	発信機
7	音響装置
7	表示灯
	機器収容箱
誘導灯表示	
2	誘導灯 (両面)
7	誘導灯 (片面)
7	廊下通路灯
連結散水設備	
3	ヘッド
屋内消火栓	
7	非常コンセント 单相
7	三相
2	ABC粉末消火器

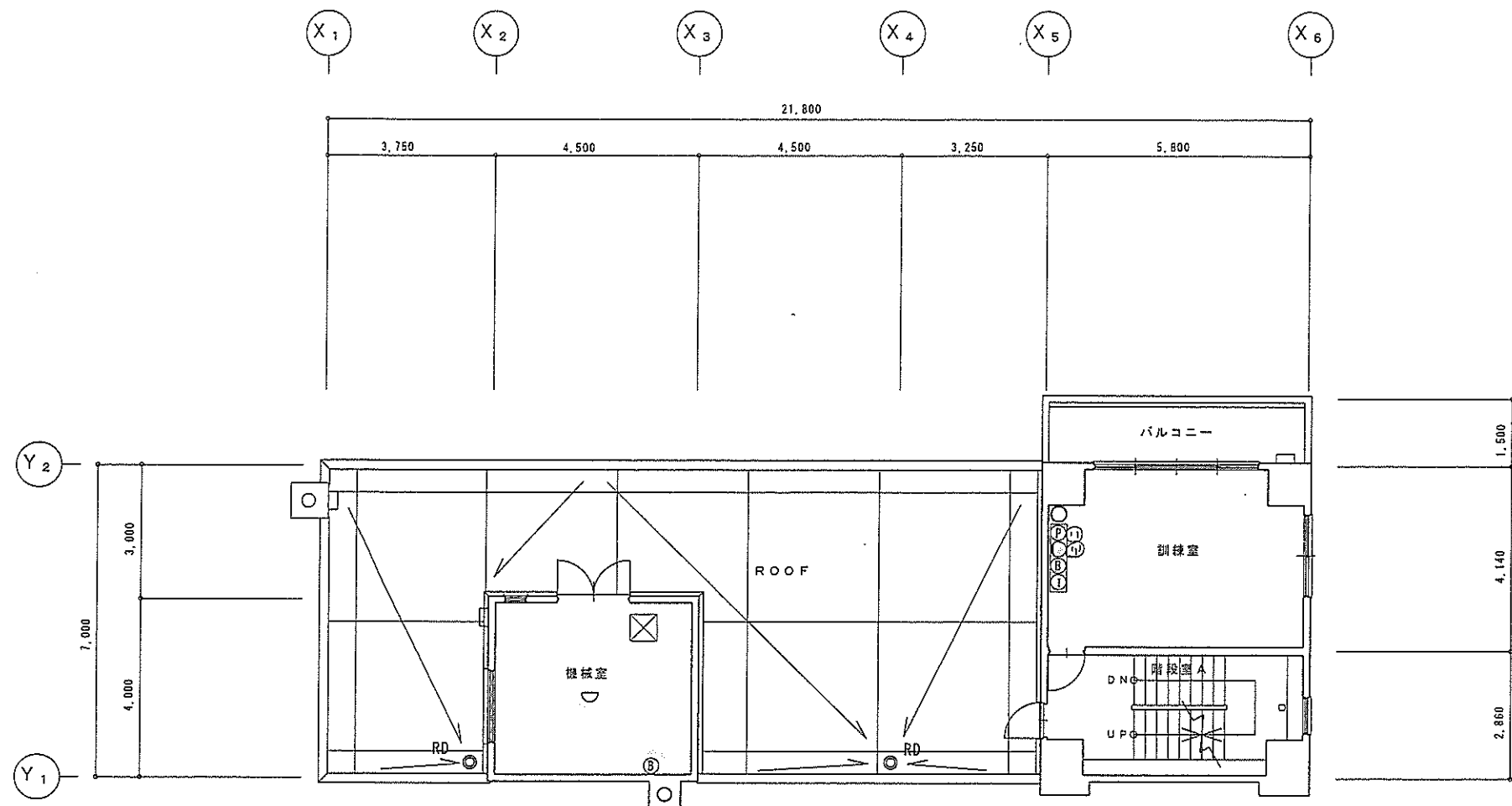


凡 例	
記 号	名 称
消火器	
(H)	ABC粉末消火器
スプリンクラー設備	
(P)	ポンプ
(M)	モーター
(△)	制御盤
(△)	ヘッド
(△)	自動警報弁
(●)	圧カスイッチ、
(△)	電磁弁、
(△)	差動警報表示盤
(□)	送水口
(□)	圧カタンク
(○)	放出表示灯
(F)	手動起動装置
流水検知装置	
泡消火設備	
(○)	煙感知器
(P)	ポンプ
(M)	モーター
(△)	泡ヘッド
(△)	電磁弁操作面
(△)	自動警報弁
(●)	圧カスイッチ
(△)	一斉開放弁
(□)	混合装置
(△)	手動開放弁
(○)	圧カ水櫃 (圧カタンク)
(△)	制御盤
(○)	送油装置
(△)	電磁弁
(○)	泡タンク (薬剤タンク)
流水検知装置	
雨水装置	
自動火災報知設備	
(△)	定温式スポット型感知器
(P)	発信機
(B)	音響装置
(○)	表示灯
(□)	機器収容箱
(S)	煙感知器
(△)	定温式スポット型感知器
誘導灯表示	
(△)	誘導灯 (両面)
(△)	誘導灯 (片面)
連結散水設備	
(○)	送水口
連結送水管設備	
(□)	送水口
屋内消火栓	
(○)	非常電源設備
(○)	非常コンセント 単相
(○)	非常コンセント 三相

設 備 名 称		口 座 名	北海道消防学校	名 称	訓練塔
消火器具		所在地番	江別市中央町16番地の1		
屋内消火栓設備		区 分	建 物	種 目	事務所建
スプリンクラー設備		図面名称	1 階平面図		
自動火災報知設備		縮 尺	1/100	原図サイズ	A 2
連結散水設備		床 面 積	152.60㎡		
連結送水設備		建築月日	昭和61年	3月22日	
泡消火設備		調製月日	平成17年	3月18日	
誘導灯設備		調 製 者	主事 浦 濱 優		

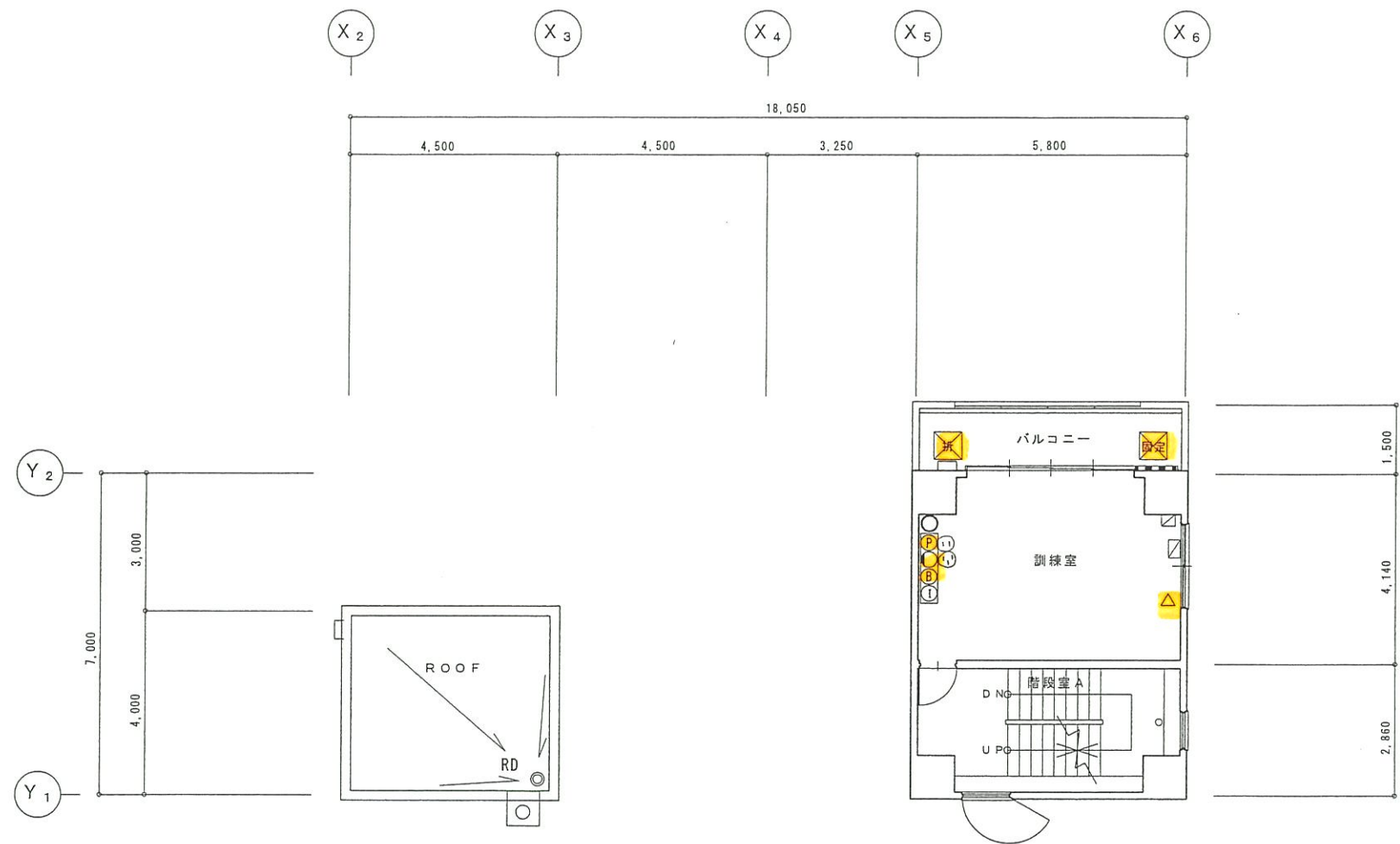


設 備 名 称		口 座 名	北海道消防学校	名 称	訓練塔
		所在地番	江別市中央町16番地の1		
消火栓	粉末消火設備	区 分	建 物	種 目	事務所建
		図面名称	2 階平面図		
		縮 尺	1 / 1 0 0	原図サイズ	A 2
スプリンクラー設備		床 面 積	1 1 3 . 3 7 m ²		
二酸化炭素消火設備		建築月日	昭和 6 1 年 3 月 2 2 日		
		調製月日	平成 1 7 年 3 月 1 8 日		
ハロゲン化物消火設備	非常電源	調 製 者	主事 浦 濱 優		



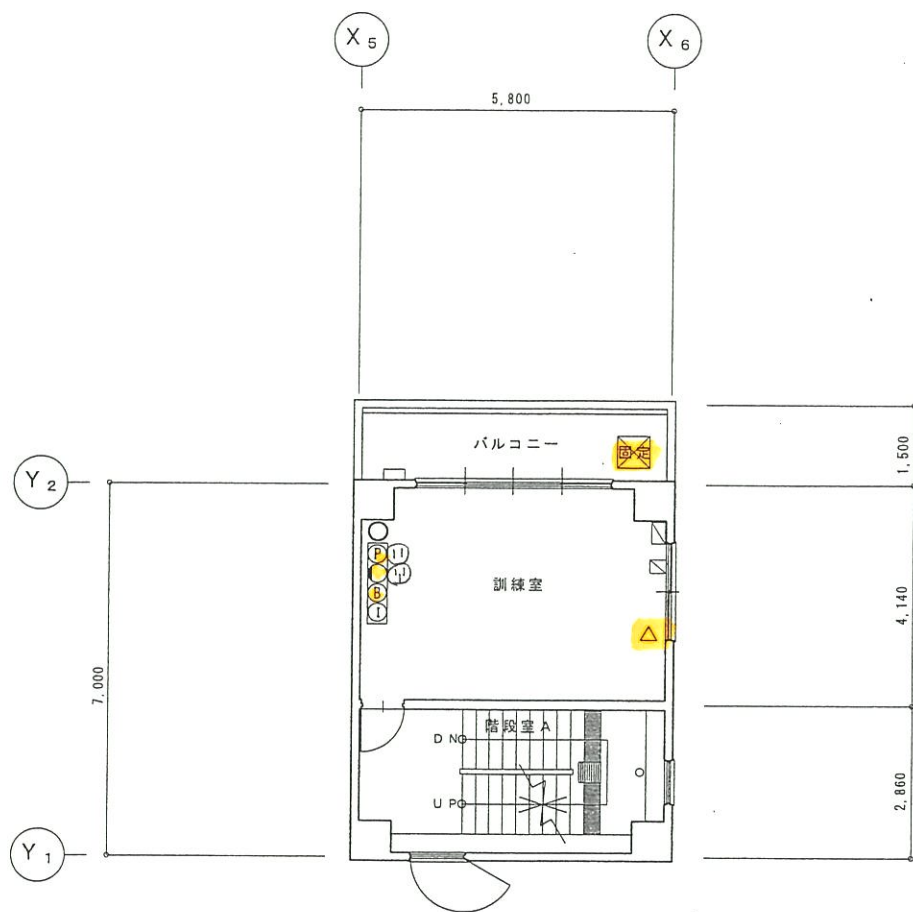
凡 例	
記号	名 称
自動火災報知設備	
/ ㊦	定温式スポット型感知器
/ ㊰	発信機
2 ㊱	音響装置
/ ㊲	表示灯
㊳	機器収容箱
連絡送水管設備	
/ ㊴	放水口
屋内消火栓	
/ ㊵	非常コンセント 单相
/ ㊶	三相

設 備 名 称		口 座 名	北海道消防学校	名 称	訓練塔
自動火災報知設備		所在地番	江別市中央町16番地の1		
連絡送水管設備		区 分	建 物	種 目	事務所建
		図面名称	3階平面図		
		縮 尺	1/100	原図サイズ	A 2
		床 面 積	58.60㎡		
		建築月日	昭和61年 3月22日		
		調製月日	平成17年 3月18日		
		調 製 者	主事 浦 濱 優		



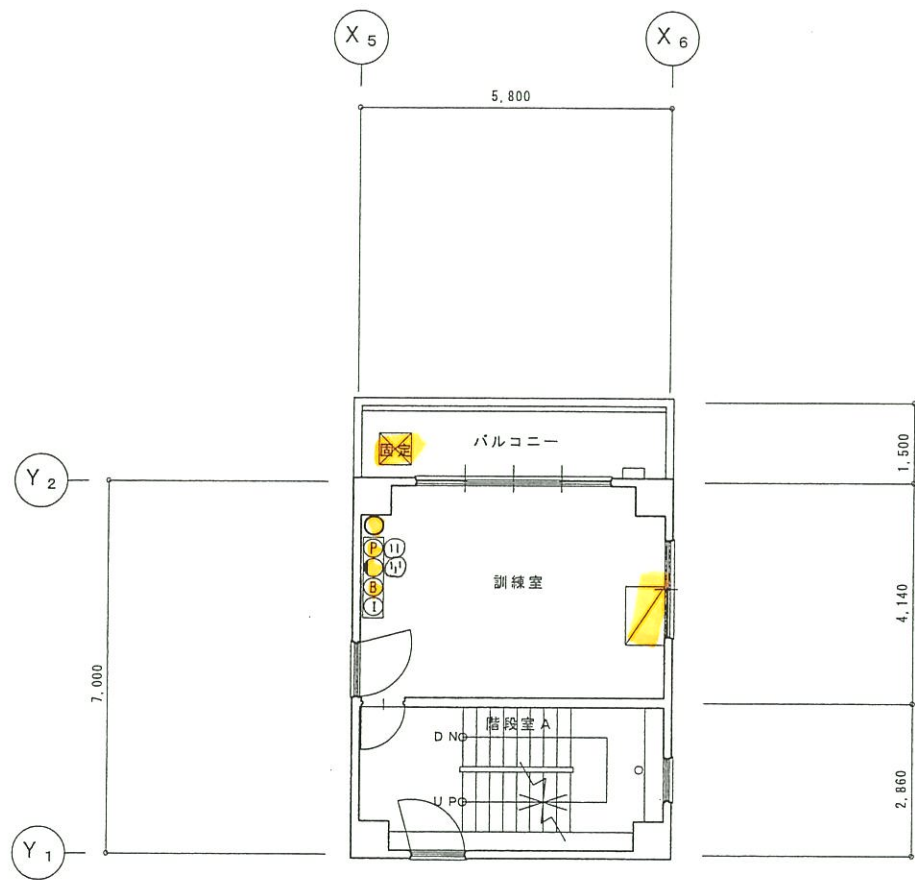
凡 例	
記号	名 称
自動火災報知設備	
Ⓐ	発信機
Ⓑ	音響装置
Ⓒ	表示灯
Ⓓ	機器収容箱
避難器具	
Ⓔ	ハッチ（固定はしご）
Ⓕ	折りたたみはしご
△	緩降機
連結送水管設備	
○	放水口
屋内消火栓	
⑪	非常コンセント 単相
⑫	〃 三相

設 備 名 称		口 座 名	北海道消防学校	名 称	訓練塔
		所在地番	江別市中央町16番地の1		
自動火災報知設備	避難器具	区 分	建 物	種 目	事務所建
連結送水管設備		図面名称	4 階平面図		
		縮 尺	1 / 1 0 0	原図サイズ	A 2
		床 面 積	4 0 . 6 0 m ²		
		建築月日	昭和 6 1 年 3 月 2 2 日		
		調製月日	平成 1 7 年 3 月 1 8 日		
		調 製 者	主事 浦 濱 優		



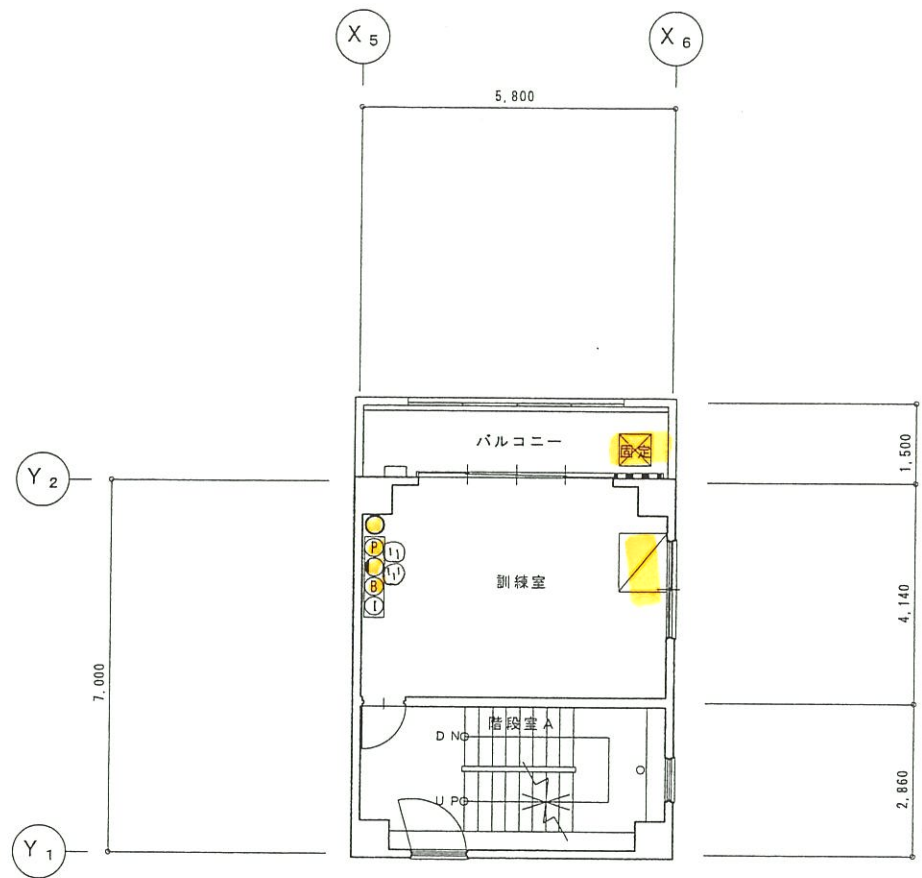
凡 例	
記号	名 称
自動火災報知設備	
Ⓐ	発信機
Ⓑ	音響装置
Ⓒ	表示灯
Ⓓ	機器収容箱
避難器具	
Ⓔ	ハッチ（固定はしご）
△	緩降機
連結送水管設備	
○	放水口
屋内消火栓	
Ⓘ	非常コンセント 单相
Ⓜ	三相

設 備 名 称		口 座 名	北海道消防学校	名 称	訓練塔
		所在地番	江別市中央町16番地の1		
		区 分	建 物	種 目	事務所建
		図面名称	6階平面図		
自動火災報知設備	避難器具	縮 尺	1/100	原図サイズ	A 2
連結送水管設備		床 面 積	40.60㎡		
		建築月日	昭和61年	3月22日	
		調製月日	平成17年	3月18日	
		調 製 者	主事 浦 濱 優		



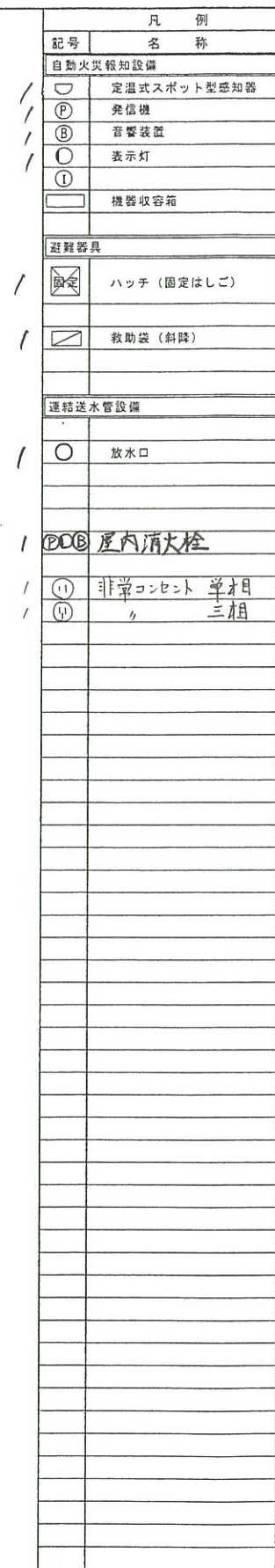
凡 例	
記号	名 称
自動火災報知設備	
/ (P)	発信機
/ (B)	音響装置
/ (○)	表示灯
/ (①)	
[]	機器収容箱
避難器具	
/ [X]	ハッチ (固定はしご)
/ []	救助袋 (斜降)
連結送水管設備	
/ (○)	放水口
屋内消火栓	
/ (①)	非常コンセント单相
/ (②)	リ 三相

設 備 名 称		口 座 名	北海道消防学校	名 称	訓練塔
自動火災報知設備		所在地番	江別市中央町16番地の1		
避難器具		区 分	建 物	種 目	事務所建
連結送水管設備		図面名称	7階平面図		
		縮 尺	1/100	原図サイズ	A 2
		床 面 積	40.60㎡		
		建築月日	昭和61年	3月22日	
		調製月日	平成17年	3月18日	
		調 製 者	主事 浦 濱 優		

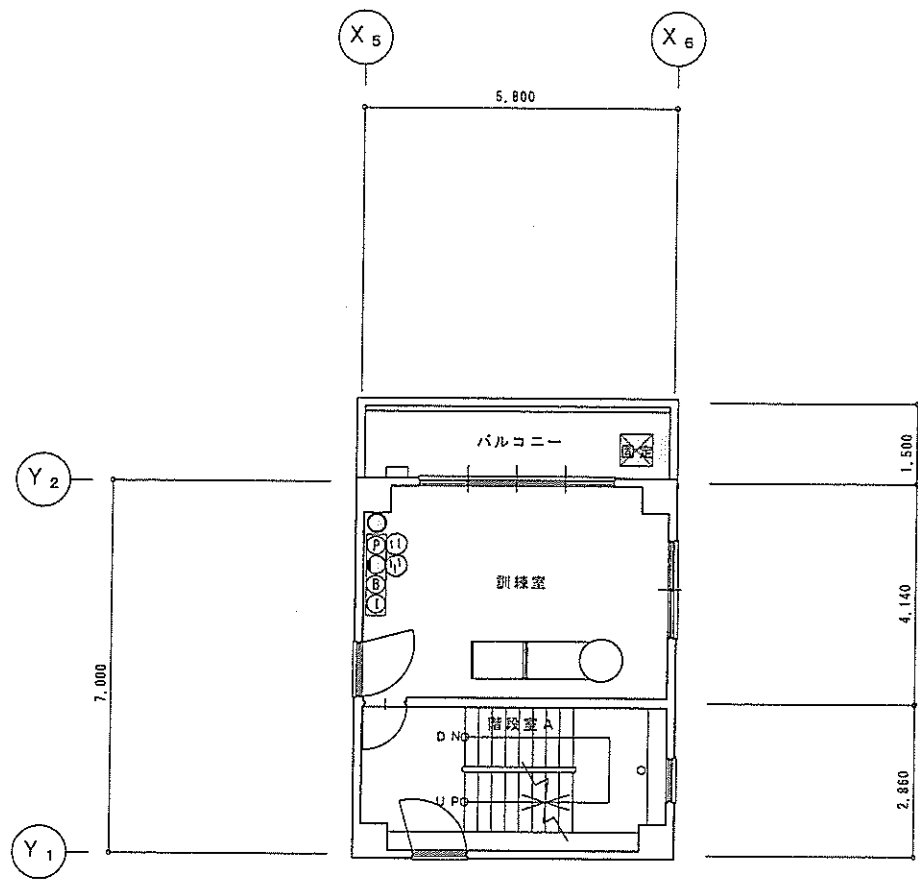


凡 例	
記号	名 称
自動火災報知設備	
Ⓐ	発信機
Ⓑ	音響装置
Ⓒ	表示灯
Ⓓ	機器収容箱
避難器具	
Ⓔ	ハッチ（固定はしご）
Ⓕ	救助袋（垂直）
連結送水管設備	
Ⓖ	放水口
屋内消火栓	
Ⓘ	非常コンセント 单相
Ⓛ	〃 三相

設 備 名 称		口 座 名	北海道消防学校	名 称	訓練塔
自動火災報知設備		所在地番	江別市中央町16番地の1		
避難器具		区 分	建 物	種 目	事務所建
連結送水管設備		図面名称	8 階 平 面 図		
		縮 尺	1 / 100	原図サイズ	A 2
		床 面 積	4 0 . 6 0 m ²		
		建築月日	昭和 6 1 年 3 月 2 2 日		
		調製月日	平成 1 7 年 3 月 1 8 日		
		調 製 者	主 事 浦 濱 優		

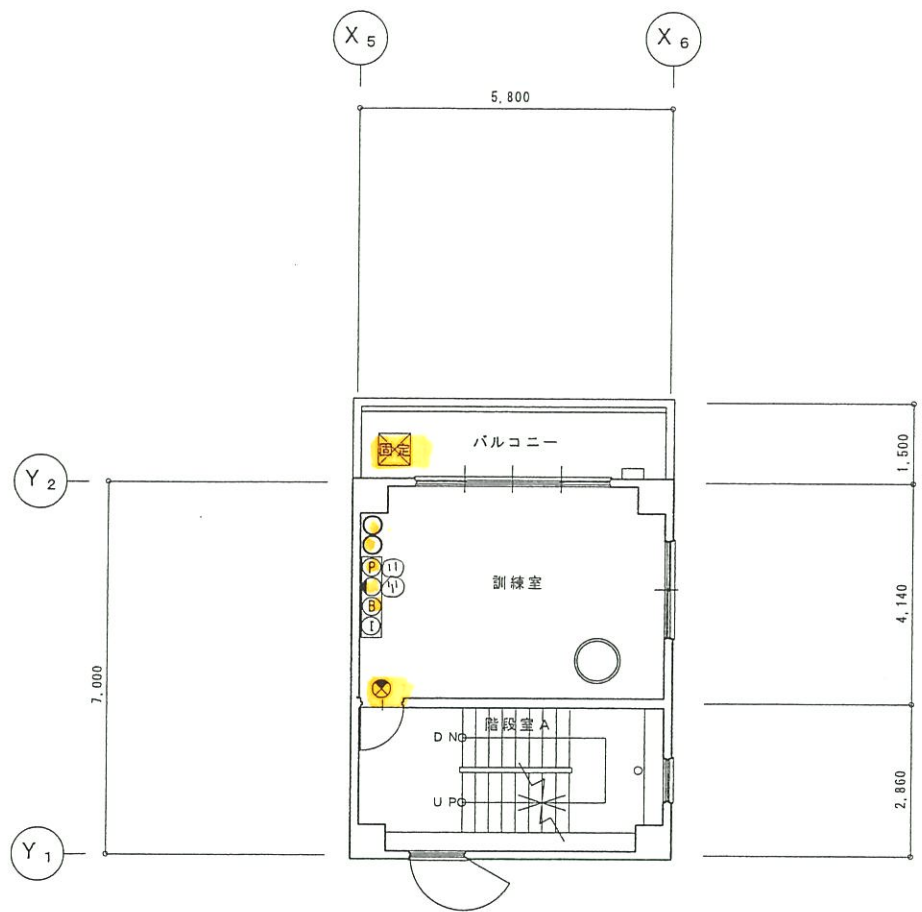


設 備 名 称		口 座 名	北海道消防学校		名 称	訓練塔	
		所在地番	江別市中央町16番地の1				
自動火災報知設備	避難器具	区 分	建 物	種 目	事務所建		
連絡送水管設備		図面名称	9 階平面図				
		縮 尺	1/100	原図サイズ	A 2		
		床 面 積	4 0 . 6 0 m ²				
		建築月日	昭和 6 1 年	3 月 2 2 日			
		調製月日	平成 1 7 年	3 月 1 8 日			
		調 製 者	主 事 浦 濱 優				



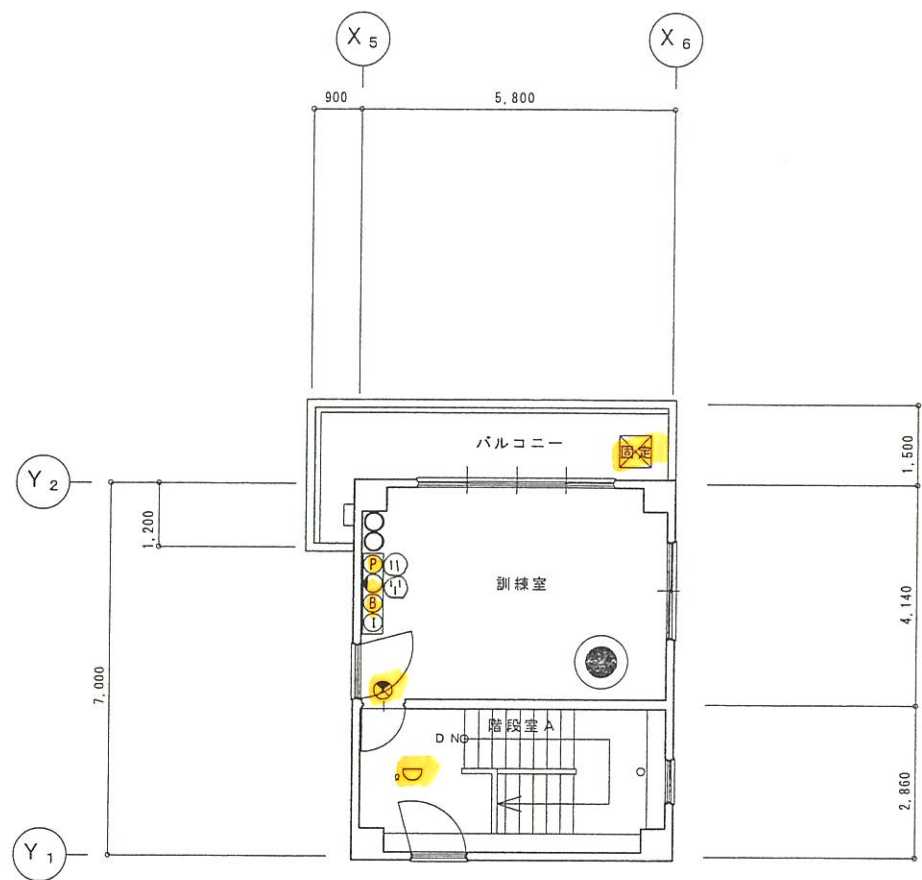
凡 例	
記号	名 称
自動火災報知設備	
Ⓐ	発信機
Ⓑ	音響装置
Ⓒ	表示灯
①	機器収容箱
避難器具	
Ⓐ	ハッチ（固定はしご）
通給送水管設備	
○	放水口
200V屋内用大栓	
①	非常コンセント 単相
②	〃 三相

設 備 名 称		口 座 名	北海道消防学校	名 称	訓練塔
自動火災報知設備		所在地番	江別市中央町16番地の1		
避難器具		区 分	建 物	種 目	事務所建
通給送水管設備		図面名称	10階平面図		
		縮 尺	1/100	原図サイズ	A2
		床 面 積	40.60㎡		
		建築月日	昭和61年 3月22日		
		調製月日	平成17年 3月18日		
		調 製 者	主事 浦 濱 優		



凡 例	
記号	名 称
自動火災報知設備	
Ⓐ	発信機
Ⓑ	音響装置
Ⓒ	表示灯
①	機器収容箱
誘導灯設備	
ⓧ	非常用灯
避難器具	
ⓧ	ハッチ（固定はしご）
連結送水管設備	
○	放水口及び放水用器具
ⓧ	屋外用火栓
ⓧ	非常コンセント 单相
ⓧ	非常コンセント 三相

設 備 名 称		口 座 名	北海道消防学校	名 称	訓練塔
自動火災報知設備		所在地番	江別市中央町16番地の1		
避難器具		区 分	建 物	種 目	事務所建
連結送水管設備		図面名称	11階平面図		
		縮 尺	1/100	原図サイズ	A 2
		床 面 積	40.60㎡		
		建築月日	昭和61年	3月22日	
		調製月日	平成17年	3月18日	
		調 製 者	主事 浦 濱 優		



凡 例	
記号	名 称
自動火災報知設備	
☐	定温式スポット型感知器
Ⓟ	発信機
Ⓢ	音響装置
⓪	表示灯
①	機器収容箱
誘導灯設備	
⊗	非常用灯
避難器具	
ⓧ	ハッチ（固定はしご）
連結送水管設備	
○	放水口及び放水用具
PCCB屋内消火栓	
①	非常コンセント 単相
②	〃 三相

設 備 名 称		口 座 名	北海道消防学校	名 称	訓練塔
自動火災報知設備		所在地番	江別市中央町16番地の1		
避難器具		区 分	建 物	種 目	事務所建
連結送水管設備		図面名称	1 2 階平面図		
		縮 尺	1/100	原図サイズ	A 2
		床 面 積	4 0 . 6 0 m ²		
		建築月日	昭和 6 1 年 3 月 2 2 日		
		調製月日	平成 1 7 年 3 月 1 8 日		
		調 製 者	主 事 浦 濱 優		

