

特に、、、

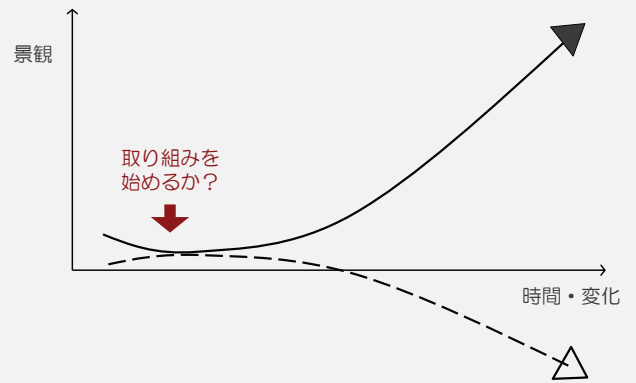
「景観計画」は、**守り/待ち**のツール。

- ～ 誰かが、何か行動を起こそうと思ったときに 従うべきルール。
- ～ 景観計画に沿った行動を誰かが起こして初めて、まちが変わる。

景観計画やその他のガイドラインだけでは、まちは変わらない。

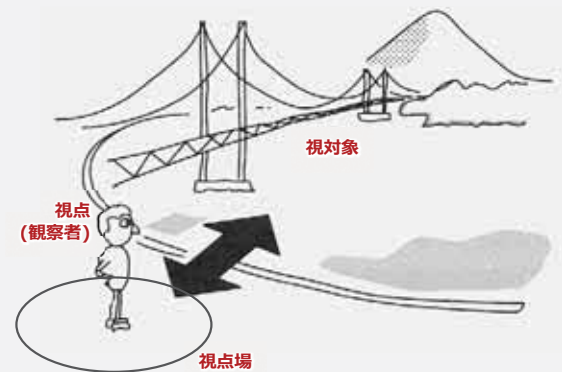
3. 小さな行為の積み重ねが景観を良くする/悪くするから

地道な努力 <-> 気づいたときには手遅れ



「景観」とは？

～ 当初の景観工学

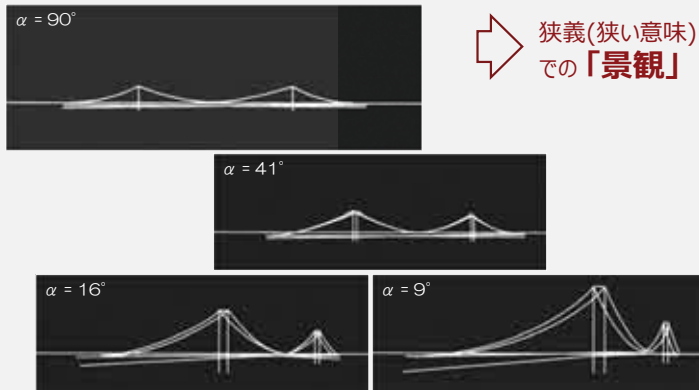


4. 景観とは？ 地域の魅力とは？

- ・ 「景観」とはどのように認識されるのか...
- ・ 「景観」「風景」「景色」

「景観」とは？

～ 当初の景観工学



「景観」のとらえ方

「視覚的景観」と「心像的景観」

↓

イメージ。印象。
視覚的景観の記憶的集合。
～ 組合せ、取捨選択、編集、、、

≡ 平面写真
≡ ある場所、ある時点での
ピンポイントの風景

「景観」・「環境」・「イメージ」

「環境」が「景観」をつくり、
個々の「景観」の集合が地域の「イメージ」をつくる。

地域の魅力は「イメージ」で判断される。

個々の「景観」(=写真風景)でも、
景観を構成する個々の「要素」でもない。

戦略的で総合的な取り組みが必要。

■ まちの“景観”的魅力を効果的に高めるために

- ・ 視覚的景観と心像的景観
- ・ 都市のイメージ
- ・ 地域の魅力を分析する

(1) 「地域のイメージ」はどのように形成されるのか？

- ・「地域のイメージ」は、地域の魅力を考える上で非常に重要。
- ・「地域のイメージ」は、どのように人の心に記憶(形成)されるのか？



PHOTO: 663highland / Wikipedia (CC) 表示2.5

(1) 「地域のイメージ」はどのように形成されるのか？

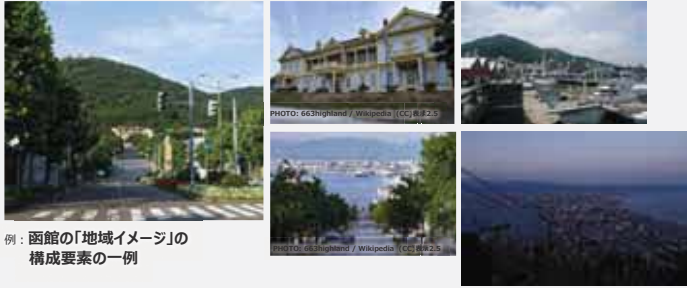
- ・「地域のイメージ」は、地域の魅力を考える上で非常に重要。
- ・「地域のイメージ」は、どのように人の心に記憶(形成)されるのか？



PHOTO: 663highland / Wikipedia (CC) 表示2.5

(1) 「地域のイメージ」はどのように形成されるのか？

- ・「地域のイメージ」は、地域の魅力を考える上で非常に重要。
- ・「地域のイメージ」は、どのように人の心に記憶(形成)されるのか？



例：函館の「地域イメージ」の構成要素の一例

(2) 「都市のイメージ」：5つのエレメント

by ケヴィン・リンチ (1960)

- ・ デイストリクト
- ・ バス
- ・ エッジ
- ・ ノード
- ・ ランドマーク



(2) 「都市のイメージ」：5つのエレメント

デイストリクト

District (地区・区域) … 面



函館：ベイエリア



美瑛町の丘陵

(2) 「都市のイメージ」：5つのエレメント

ランドマーク

Landmark (目印) … 点



PHOTO: 663highland / Wikipedia (CC) 表示2.5

函館：旧函館区公会堂



美瑛町：ケンとメリーの木

(2) 「都市のイメージ」：5つのエレメント

パス

Path (みち・路) … 線



函館：八幡坂



美瑛町：パノラマロード

(2) 「都市のイメージ」：5つのエレメント

エッジ

Edge (縁・境界) … 線



函館：海岸線



美瑛町：十勝岳連峰

(2) 「都市のイメージ」：5つのエレメント

ノード
Node (結節点・接合点) …点



函館：函館駅



道の駅 ニセコビュープラザ

(2) 「都市のイメージ」：5つのエレメント

ノード
Node (結節点・接合点) …点



函館：函館山展望台

(2) 「都市のイメージ」：5つのエレメント

例：
イメージマップ
函館西部地区

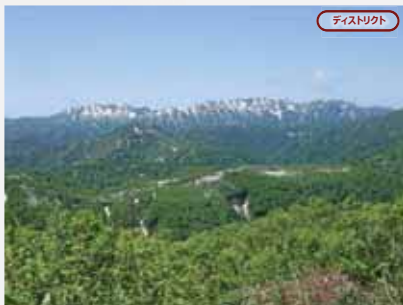


(3) 5つのエレメントと地域のイメージ



(3) 5つのエレメントと地域のイメージ

例：
世界遺産 白神山地 → ディストリクト(地区・区域)だけしかない。



(3) 5つのエレメントと地域のイメージ

例：
ディストリクトやエッジが曖昧な地域



航空写真：Google, CNES / Airbus, Digital Earth Technology, Maxar Technologies, Planet.com, The GeoInformation Group

東京・中央線 … 高円寺、阿佐ヶ谷、荻窪、西荻窪、吉祥寺、

(3) 5つのエレメントと地域のイメージ

「都市のイメージ」人の記憶にどのように残るのか？ -> 人にどのように訴えかけるのか？



景観計画 フェーズ2 に向けて

景観計画でまちの景観は変わりましたか？

景観計画のおかげで事なきを得たことはありましたか？

… 景観計画に効果や成果を実感できるか

景観計画 フェーズ2 に向けて

いかに景観的に魅力的な街並みを実現していくか...

・きびしめのルール + ただし書き認可？

魅力的な景観/街並みを実現する方法は多数ある。

その一例を示したのが「景観計画」。

それ以外の方法で魅力的な景観を実現する方法を提案できるのであれば、個別に審査する。という考え方

例：

黒松内町景観計画

屋根の色彩：4択に制限

・5GY 3/1

・5R 3/1

・5RP 2/1

・N3



Photo by Google

景観計画 フェーズ2 に向けて

いかに景観的に魅力的な街並みを実現していくか...



Photo by Google

例：

国立公園の多くでは、原則こげ茶のルール

磐梯朝日国立公園 磐梯吾妻・猪苗代地域 管理計画書 H16.2

・広告物等の掲出、設置及び表示

色彩は、原則として焦げ茶系とし、文字は白色又は黒色とすること。

景観計画 フェーズ2 に向けて

事例：山形県 金山町（目標像の具現化）



景観計画 で何を目指すか？

- 1 まちの景観を見違えるようにしたい
- 2 いまの景観を後世に残したい、維持したい

大きく街並み改善を実現した事例



江差町

寒地土木研究所 地域景観チーム <http://scenic.ceri.go.jp>

大きく街並み改善を実現した事例



金山町/山形県



-> 多くは、修景整備(景観整備)に関する費用補助とセット

寒地土木研究所 地域景観チーム <http://scenic.ceri.go.jp>

大きく街並み改善を実現した事例 - みなとみらい型



みなとみらい地区/横浜市



-> 目指すまちづくりに共感し、協力してくれる人だけに土地を譲る

寒地土木研究所 地域景観チーム <http://scenic.ceri.go.jp>

大きく街並み改善を実現した事例 - みなとみらい型



スウェーデンヒルズ/当別町



-> 目指すまちづくりに共感し、協力してくれる人だけに土地を譲る

寒地土木研究所 地域景観チーム <http://scenic.ceri.go.jp>

大きく街並み改善を実現した事例 - 京都型



四条通/京都市

写真出典：「京のサイン 令和元年度版」

-> 現状を変更するルールを定めて、協力を募る。

寒地土木研究所 地域景観チーム <http://scenic.ceri.go.jp>

大きく街並み改善を実現した事例 - 京都型



黒松内町

-> 現状を変更するルールを定めて、協力を募る。

寒地土木研究所 地域景観チーム <http://scenic.ceri.go.jp>

景観計画 だけでは実現できないこと

- 具体の景観改善事業の実践、魅力的な拠点的空間の創出



- 景観法の景観計画だけに限らない景観計画/景観形成プラン

-> 景観法・景観計画をつくって終わり、ではない

寒地土木研究所 地域景観チーム <http://scenic.ceri.go.jp>

おわり

今後とも寒地土木研究所 地域景観チームをよろしくお願いいたします。

地域景観チーム 研究員 笠間聡

kasama@ceri.go.jp

<https://scenic.ceri.go.jp>

寒地土木研究所 地域景観チーム <https://scenic.ceri.go.jp>