

景観づくりと空間づくりに関する調査研究から - 1. 景観&景観づくりとは？編 -



国立研究開発法人土木研究所
 寒地土木研究所 地域景観チーム
 笠間 聡

地域景観チーム Scenic and Landscape Research Team

- ・寒地土木研究所に平成18年(2006年)に設置
- ・2019年4月に改称：地域景観ユニット → 地域景観チーム
- ・良好な景観形成による、社会資本の質の向上、利用価値の向上、またそれによるユーザーの満足度向上や地域支援を目的とした研究
- ・研究テーマは大きく2つ。

1. 土木景観に関する研究

道路景観や歩行空間の景観評価、景観向上策、景観の社会的効果、街路樹、...

2. 社会資本の観光活用に関する研究

道の駅の魅力向上、分かりやすい案内誘導と公共空間、国際的なロードツーリズム、...



国立研究開発法人土木研究所 寒地土木研究所



- ・国立研究開発法人 土木研究所としては、つくば(中央研究所)と札幌(寒地)の2拠点
- ・寒地土木研究所(札幌)は、もとは北海道開発局付属の土木試験所。



- ・寒冷地における良好なインフラの維持整備等に必要となる土木技術の研究・開発
- ・技術指導等による研究成果の普及を通じ、良質な社会資本の効率的な整備および北海道開発の推進に資することを目的

道路・高速道路



河川堤防



⇒ 円滑な交通・物流

⇒ 洪水被害の防止

インフラ整備・公共事業のミッション
「よいものをよりやすく」

本当に「よいもの」？

↳ 寒地土木研究所 地域景観チーム

寒地土木研究所 地域景観チームの研究

- ・研究成果は、地域や社会資本の整備に活用されることが前提
- ・地域の課題や、政策上の課題を反映した研究が主。



研究課題・研究ニーズの発掘

- ・上位計画、関連計画、過去の技術相談案件、現地調査、北海道総合開発計画 各種協議決定計画



研究テーマの立案、研究の実施

- ・事例調査、試験、被験者実験、統計解析、



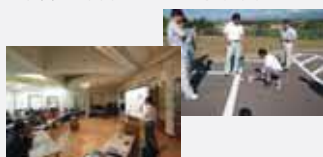
成果の取りまとめ

- ・マニュアル、ガイドライン、技術資料、

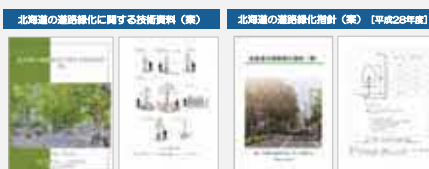


普及

- ・講演会、講習会、セミナー、技術相談、



成果の普及：マニュアル類



地域景観ユニットのウェブページからダウンロードできます。
<https://scenic.ceri.go.jp/manual.htm>



技術相談・依頼講演

寒地土木研究所 「ホームドクター宣言」

- 技術相談、技術指導
- 研修会、講習会、講演会への講師派遣

実績：研究所全体

技術相談 約1,000件/年
講師派遣 約250件/年

実績：地域景観ユニット

技術相談 約150件/年
講師派遣 約30件/年



技術相談・依頼講演

■ 依頼元

国土交通省北海道開発局	30%
地方自治体（市町村、都道府県等）	30%
商工会・市民団体・企業CSR・NPO・財団	20%
企業・メーカー・コンサル・他研究機関等	20%

■ 相談内容

道の駅	30%
まちづくり・中心市街地	5%
景観	30%
その他	35%



技術相談・依頼講演

道の駅：地域における最も重要な交流拠点のひとつ、最近では防災拠点としても活用
北海道に117駅あり、年間約3000万人以上が利用
（全国では1,107 駅に推計年間2億人以上、世界10カ国以上でも整備）

- 一方、
- ・道の駅の基本機能である休憩や情報提供などの機能を十分に発揮していない事例
 - ・制度発足から20年が経ち、近年施設の修繕や改築、移転といった事例

- ・道の駅に関する機能や魅力の向上に向けて、自治体、商工会、観光協会など地域団体からの指導依頼



▲ 各首長が参加する北海道地区「道の駅」連絡会総会での講演

▲ 「道の駅」茨城県ブロック連絡会での基調講演

▲ 道の駅「なみさつない」での現地技術指導

■ 道の駅での改善の取り組み / 道の駅さるふつ公園

- ・研究の成果を活用した技術指導により、駅前面に広く休憩施設を整備

研究成果

屋外休憩機能の評価
滞在時間の長さ
消費額の増加



整備前 ← → 整備後

- ・改善後は利用者が1.7倍に増加
- ・今までいなかった記念写真を撮る旅行者もめずらしくなくなった

■ R237 報徳駐車場の景観整備 / 北海道開発局(富良野道路事務所)

- ・整備計画案に関する技術相談を受け、研究の成果を活用して技術的な提案



整備前



■ R237 報徳駐車場の景観整備 / 北海道開発局(富良野道路事務所)

整備後



- ▶ 明るい暖色系の色彩の樹脂系舗装。As舗装面に対し、歩行者のための空間の広がりを出す。

研究成果 舗装の色彩が、空間の印象に与える影響。



眺望と一体となった「自然的」で「開放的」な空間の実現。木柵→ロープ柵の提案。

研究成果 歩行空間の魅力 自然的な印象 開放的な印象

- その他自治体等(増毛町、稚内市等)からの技術相談に対応

景観行政団体等連携会議

景観行政団体 = 景観計画を策定した自治体・それに向けた意欲のある自治体

そもそも、
景観計画 < 景観の整備 << まちの魅力・まちづくり戦略

景観計画ですべての景観的課題が解決するわけではない、
景観を整えるのも、まちの魅力づくりの一環にすぎない。

景観に関する取組みに取り組むにあたって

景観計画・景観づくりで重要

- > 目標、目指すところの統一/理解を図る、の重要性

景観って捉えどころがない、実体がない、とよく言われる

- > 「景観ってなに？」についての理解を深める

景観づくり・景観形成に円滑に取り組み、実現するために...

- > 景観づくりに関する基礎知識

景観法と景観計画

景観法 (平成16年6月18日法律第110号)

- ・ 目的 / 基本理念 / 責務
 - ・ 定義「景観行政団体」
 - ・ 景観計画
 - ・ 景観重要建造物 / 樹木
 - ・ 景観重要公共施設
 - ・ 景観農業振興地域整備計画
 - ・ 景観地区 / 準景観地区
 - ・ 景観協定
 - ・ 景観整備機構
- 景観計画 (景観法に基づく景観計画)**
- ・ 第一号は近江八幡市(H17.9)
 - * 独自景観条例&景観計画からの移行
 - ・ 1から作った景観計画としては大分市(H19.7)という噂
- 景観法以前には、
市町村独自の景観計画/景観条例が存在
- ・ H15年度末時点で、全国に500弱の景観条例

1. 景観の改善と地域の魅力

- ・ 景観とは...
- ・ まちの景観的魅力をいかに高めるか
- ・ 景観計画の果たすべき役割

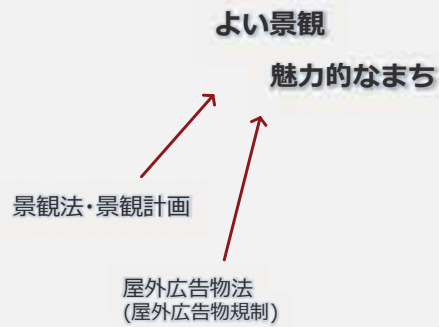
景観法と景観計画

景観計画 (景観法に基づく景観計画)

景観計画においては以下を定める。(法8条)

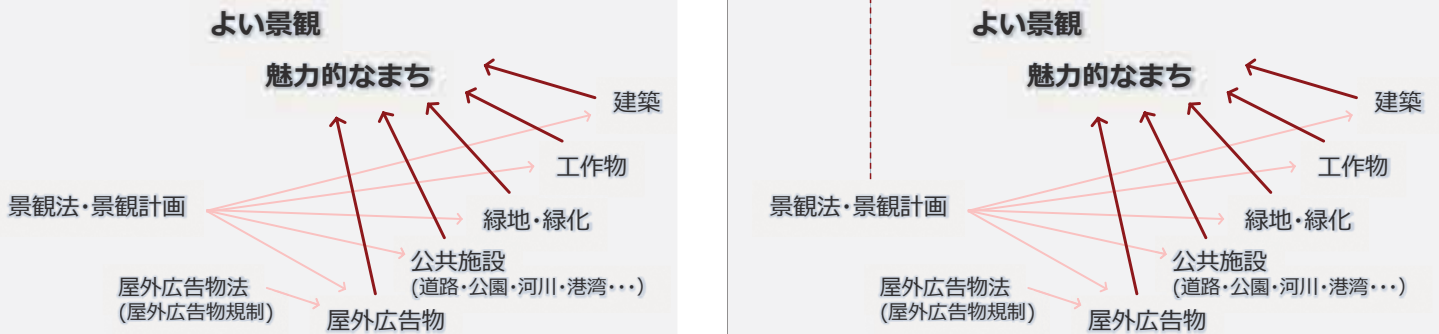
- ・ 景観計画の区域
 - ・ 良好な景観の形成のための行為の制限 ※条件
 - ・ 建築物または工作物 (形態意匠、高さ、敷地面積、壁面の位置)
 - ・ 開発行為
 - ・ 土地の形質の変更
 - ・ 木竹の伐採
 - ・ 屋外における土石、廃棄物等の堆積
 - ・ 水面の埋め立て
 - ・ ライトアップ照明
 - ・ 景観重要建造物 / 樹木の指定方針
 - ・ 屋外広告物の行為の制限
 - ・ 景観重要公共施設の整備に関する事項
- +
- ・ 景観計画区域における良好な景観の形成に関する方針

景観計画	景観法
景観計画の区域	景観法第10条(景観計画の区域)
良好な景観の形成のための行為の制限	景観法第11条(景観計画の区域における行為の制限)
景観重要建造物 / 樹木の指定方針	景観法第12条(景観重要建造物等の指定)
屋外広告物の行為の制限	景観法第13条(屋外広告物の規制)
景観重要公共施設の整備に関する事項	景観法第14条(景観重要公共施設の整備)
景観計画区域における良好な景観の形成に関する方針	景観法第15条(景観計画の策定)



目標像を明確にする
当事者意識を喚起する
役割やできることを伝える

☆ 価値観を共有する



土木学会：
景観政策に関する提言
～戦略的地域づくり推進のために～
2009年4月

- ・ 景観政策の3つの側面
- ・ まもる、なくす、つくる
- ・ 課題は、“つくる”景観政策
- ・ “つくる”を高いレベルで実現するためには既存制度の改革が必要
 - 技術力とデザイン力の評価による計画・設計者の選定

まもる、なくす、つくる
～それぞれの方法論はそれぞれに違う。
混同しないことが必要。

他のバリエーション
・ つくる、まもる、いかに

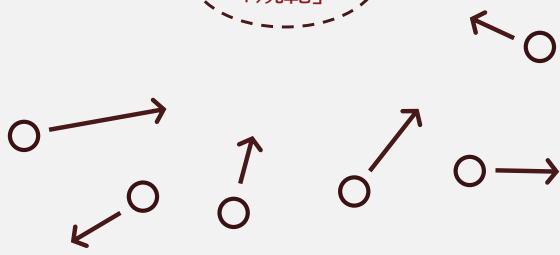


「まもる」



「つくる」

理想の姿
「規範」



景観法と景観計画

真鶴町：
真鶴町まちづくり条例 美の基準 デザインコード
1992



景観法と景観計画

真鶴町：
真鶴町まちづくり条例 美の基準 デザインコード
1992



2. 景観への取組みについて考える前に...

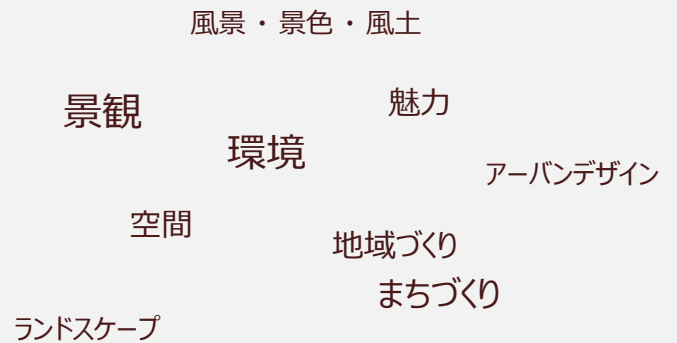
- ・ 景観とは？
- ・ 「暮らしのあり方と景観」とは？

「景観」ってよくわからん。
景観って人によってとらえ方が違う、評価が違う、価値観が違う。
... の解決の1歩として。

景観とはなんだろうか？



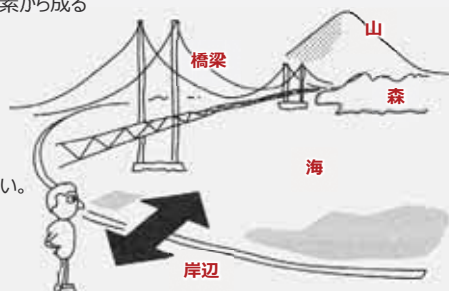
景観とはなんだろうか？



「景観」とは？

... 人間を取りまく 環境 の眺め ~ 景観工学の創始者：中村良夫先生

↳ 多様な要素から成る



景観について考える場合、
ある「要素」だけを
独立して考えることはできない。

「景観」

... 人間を取りまく 環境 の眺め

↳ 「景観」を考えるということは、「環境」を考えるということ

自然環境、都市環境、市街地環境、生活環境、居住環境、
子育て環境、経済環境、

景観を改善したい場合でも
「景観」だけを
独立して考えることはできない

