

ましよう。

がんサロンや患者会情報なども聞いてみ
を遠慮なく相談しましょう。

介護…がん患者・家族の皆さんが日々生
活をしていく中で生じる多種多様な悩み
医療的な悩みだけでなく、就労、教育、
がん相談支援センター です。

患者さんやご家族など、ごなたでも無料
で利用できるがんに関する相談窓口が、

不安や悩み、心配事の解決
方法のーとして、専門家
に相談してみましよう。

がんと言われたとき

知ってほしいこと

北海道のがん相談支援センター一覧は裏面にあります。

治療中の生活において、あなたが大事に
したいことを主治医に伝えましよう。

援センターへお問い合わせください。

場合もありますので、事前に各がん相談支
相談で利用されるときは、予約が必要な
できます。

かかりつけの病院以外でも、無料で利用
相談方法は面談・電話・電子メールなどで、

の相談員はバツジをつけています。



がんについて詳しい看護師や、生活全般
の相談ができるソーシャルワーカーなどが、
相談員として対応しています。国が指定し
た研修を修了したがん相談支援センター

すぐに

仕事をやめないで!

治療を受けながら働く人が
増えています。

治療と仕事を両立するための
方法を一緒に考えます。

ひとりで悩まず、
相談してみましよう。

に、一度立ち止まって考えてみませんか。
なくなり、生き甲斐や生活の質の維持にもつ
働くことは生活や治療継続のためだけで
は、同じ職場に復帰しています。

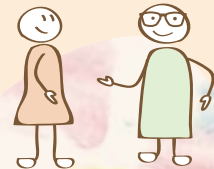
- がんのことを話すし解雇されるの？
- やっぱ仕事をやめて治療に専念すべき？
- 職場に迷惑をかけるかも…
- 仕事を続ける自信がない…

治療と仕事の両立は可能です。
仕事のことでも悩んでいたら、
是非辞める前に相談してください。

まずは不安な気持ちを
誰かに話してみましよう。

すべてを一人で解決しようとせずに、
家族や友人、同僚、そして医療関係者に
助けを求めてください。
あなたは決してひとりではないのです。

病院の中のがん相談支援センターやがんサロン、
患者会など、あなたの気持ちを聞いてくれる場所
があります。



携帯版 QRコード

国立がん研究センターがん情報サービス

参考サイト

あなたにとって必要な情報
を集めましよう。
正しい知識を持つことが大切です。情報を得ることで、知ら
ないことに対する漠然とした不安が軽減することがあります。

突然がんと診断されて、頭の中が真っ白に
なると多くの方が言います。家族も驚き、
悲しみ、今後のことを考えて不安になります。

- がんと言われて、何をどうしたらいいかわからない
- 先生から説明されたけど、十分に理解できない
- セカンドオピニオンって、どうしたらいいの
- 医療費が心配
- 治療しながら仕事ができるだろうか
- 職場、家族、友人などにどのように話せばいいのだろう
- 家族として、どのように声をかけたらいいかわからない…
- 子供に病気をどのように伝えたらいいかわからない…
- 同じ病気の人と話がしてみたい

北海道のがん相談支援センター

旭川市			
JA北海道厚生連 旭川厚生病院	がん相談支援センター	旭川市1条通24-111-3	直通 0166-38-2201
旭川医科大学病院	がん相談支援センター	旭川市緑が丘東2条1-1-1	直通 0166-69-3231
市立旭川病院	がん相談支援センター	旭川市金星町1-1-65	代表 0166-24-3181(内線)5372
岩見沢市			
北海道中央労災病院	相談支援センター	岩見沢市4条東16-5	代表 0126-22-1300(内線)497
小樽市			
小樽市立病院	がん相談支援センター	小樽市若松1-1-1	直通 0134-25-1605
帯広市			
JA北海道厚生連 帯広厚生病院	がん相談支援科	帯広市西6条南8-1	代表 0155-24-4161(内線)2503
北見市			
北見赤十字病院	がん相談支援センター	北見市北6条東2-1	代表 0157-24-3115(内線)2201
釧路市			
市立釧路総合病院	医療連携相談室	釧路市春湖台1-12	直通 0154-41-0014
釧路労災病院	がん相談支援センター	釧路市中園町13-23	代表 0154-22-7191
札幌市			
国立病院機構 北海道がんセンター	がん相談支援センター	札幌市白石区菊水4条2-3-54	直通 011-811-9118
市立札幌病院	がん相談支援センター	札幌市中央区北11条西13-1-1	代表 011-726-8101
札幌医科大学附属病院	がん診療相談室	札幌市中央区南1条西16-291	直通 011-688-9506
JA北海道厚生連 札幌厚生病院	がん相談支援センター	札幌市中央区北3条東8-5	代表 011-261-5331(内線)2219
北海道大学病院	がん相談支援センター	札幌市北区北14条西5	直通 011-706-7040
恵佑会札幌病院	相談支援センター がん相談室	札幌市白石区本通14丁目北1-1	直通 011-863-2106
KKR札幌医療センター	地域連携・がん相談支援センター	札幌市豊平区平岸1条6-3-40	直通 011-832-3260
手稲溪仁会病院	がん相談支援センター	札幌市手稲区前田1条12-1-40	直通 011-685-2976
砂川市			
砂川市立病院	がん相談支援センター	砂川市西4条北3-1-1	代表 0125-54-2131(内線)1056
苫小牧市			
王子総合病院	がん相談支援センター	苫小牧市若草町3-4-8	代表 0144-32-8111(内線)263・390
函館市			
市立函館病院	がん相談支援センター	函館市港町1-10-1	代表 0138-43-2000(内線)3289
函館五稜郭病院	がん相談支援室(がん相談支援センター)	函館市五稜郭町38-3	代表 0138-51-2295
室蘭市			
日鋼記念病院	がん相談支援センター	室蘭市新富町1-5-13	直通 0143-22-2225

- ※1. 対応曜日や時間は、病院により異なりますので、事前にご確認ください。
2. 相談は無料ですが、通話料は発信者負担となります。
3. この他に、北海道独自の要件により指定された「北海道がん診療連携指定病院」等にも「がん相談支援センター」があります。

北海道のがん患者会・支援団体

乳がん	
●あけぼの会・北海道支部	011-717-8961
●若年性乳がんサポートコミュニティ Pink Ring 北海道branch	pinkring.hokkaido@gmail.com
※乳がん患者会は、その病院やクリニックに受診している患者限定の患者会などもあります。	
婦人科がん・乳がん	
●ベニバナの会	011-611-2111(内線)28590
50歳未満、もしくは18歳以下のお子様のいるがん女性患者	
●Luxia(ラクシア)	luxia.hmni@gmail.com
婦人科がん	
●ハピネスステーション(旭川)	080-9329-3643
●すずらんの会	080-9329-3643
肺がん	
●北海道肺がん患者と家族の会	011-615-6060 奇数月第1水曜13:00~15:00
悪性リンパ腫	
●一般社団法人 グループ・ネクサス・ジャパン	03-6432-2567
GIST 消化管間質腫瘍	
●NPO法人 JISTERS	090-1388-2971
すい臓がん	
●NPO法人パンキャンジャパン北海道支部	080-9329-3643
ストーマ保有者	
●公益社団法人日本オストミー協会・札幌支部	011-764-2824
●公益社団法人日本オストミー協会・北海道旭川支部	0165-35-2731
●公益社団法人日本オストミー協会・帯広支部	01564-5-3035
喉頭がん	
●NPO法人 日喉連 北鈴会	011-885-2575
●NPO法人 日喉連 道南銀鈴会(函館)	0138-22-1434
小児がん	
●財団法人がんの子供を守る会北海道支部 北海道難病センター内	011-512-3233

全がん	
●市民のためのがん治療の会・北海道支部	011-682-5824
定例会 第3水曜日 13:00~15:00	
●NPO法人 市民と共に創るホスピスケアの会	011-615-6060
ひまわりサロン(がん患者・家族サロン) 第1・3火曜日 13:30~15:30 第3金曜日 18:00~20:00	
なのはなの会(がん患者遺族会) 第2火曜日 13:30~15:30	
みもぞサロン(アピアランスケア) 偶数月第2土曜日 13:30~15:30	
北海道 AYA 世代がん患者会アヤキタ! 第1日曜日 13:30 ~ 15:30	
●がんサロン のあろん(not alone)	080-9329-3643
第3木曜日 13:00~16:00	
●NPO法人 がん患者サポート北海道	info@cancersupport.jp
●がんサロンのあろん	070-5289-3212
●フォーエバー(室蘭) 茶話会 第4土曜日	0143-44-8093 (午前中のみ)
●函館がん患者・家族の会 元気会 患者サロン	0138-48-2056
●がん患者・家族の支援会「えんぼっくる」(帯広)	090-8428-9552
毎月第3水曜日 14:00~16:00	
ウィッグレンタル	
●ウィッグレンタルサロン	011-615-6060
第2木曜日、第4火曜日 市民と共に創るホスピスケアの会事務所	
●北海道がんセンター がん相談支援センター	011-811-9118
●函館がん患者・家族の会 元気会 毎月第4木曜日 13:00~15:00 市立函館病院1階フォンテにて	0138-48-2056
●北見日赤病院 がん相談支援センター	0157-24-3115
●室蘭ウィッグレンタル	090-3398-5435(久保)
発行・問合せ NPO法人 市民と共に創るホスピスケアの会 〒060-0061 札幌市中央区南1条西16丁目1-245 レーベンビル3F TEL 011-615-6060 E-mail shimin-hospice@nifty.com	
表紙の絵：北の峯学園 S・K『空』／M・M『好きな色』 レイアウト：Inoue Design Lab 公益財団法人札幌がんセミナーのご支援により作成しました。	