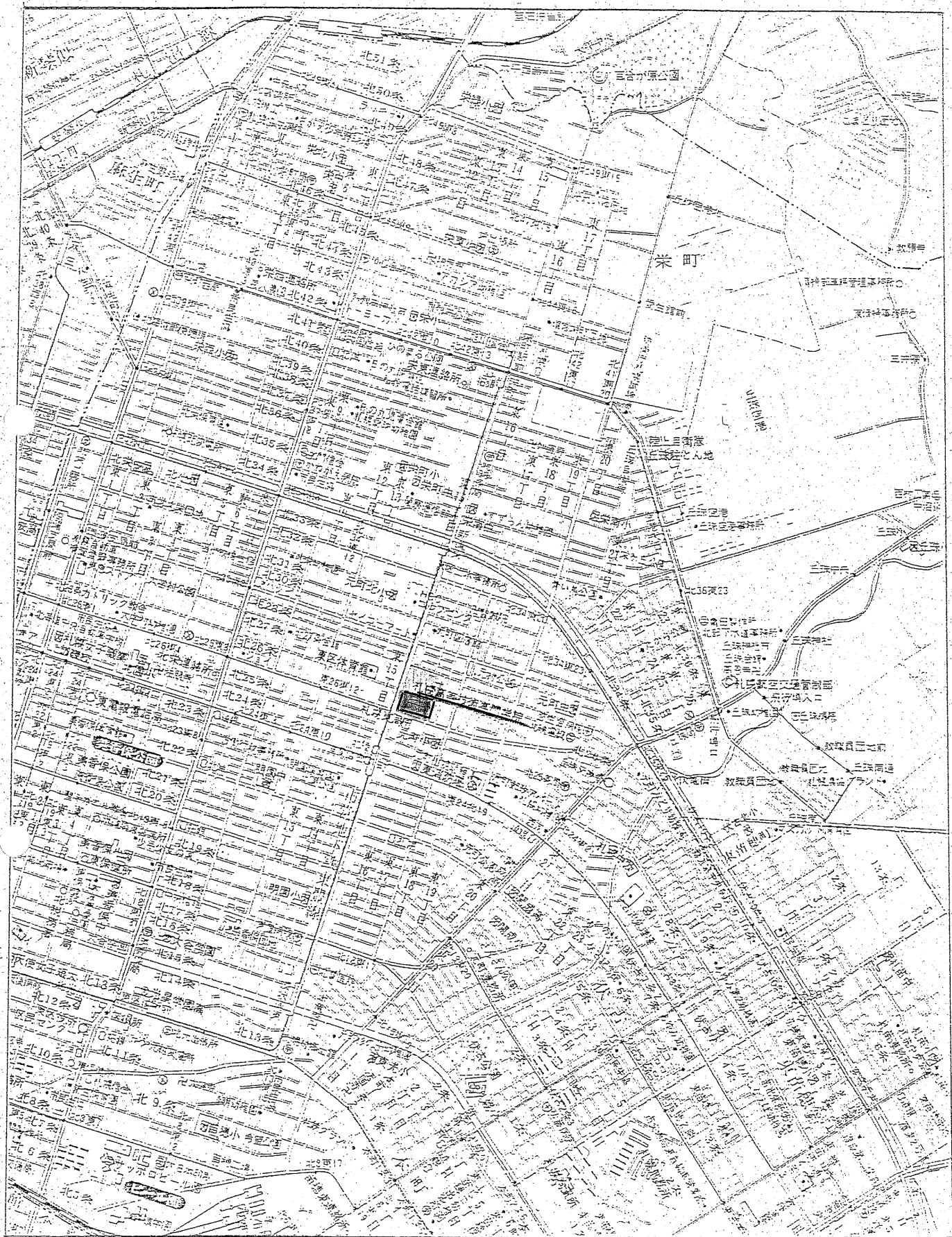
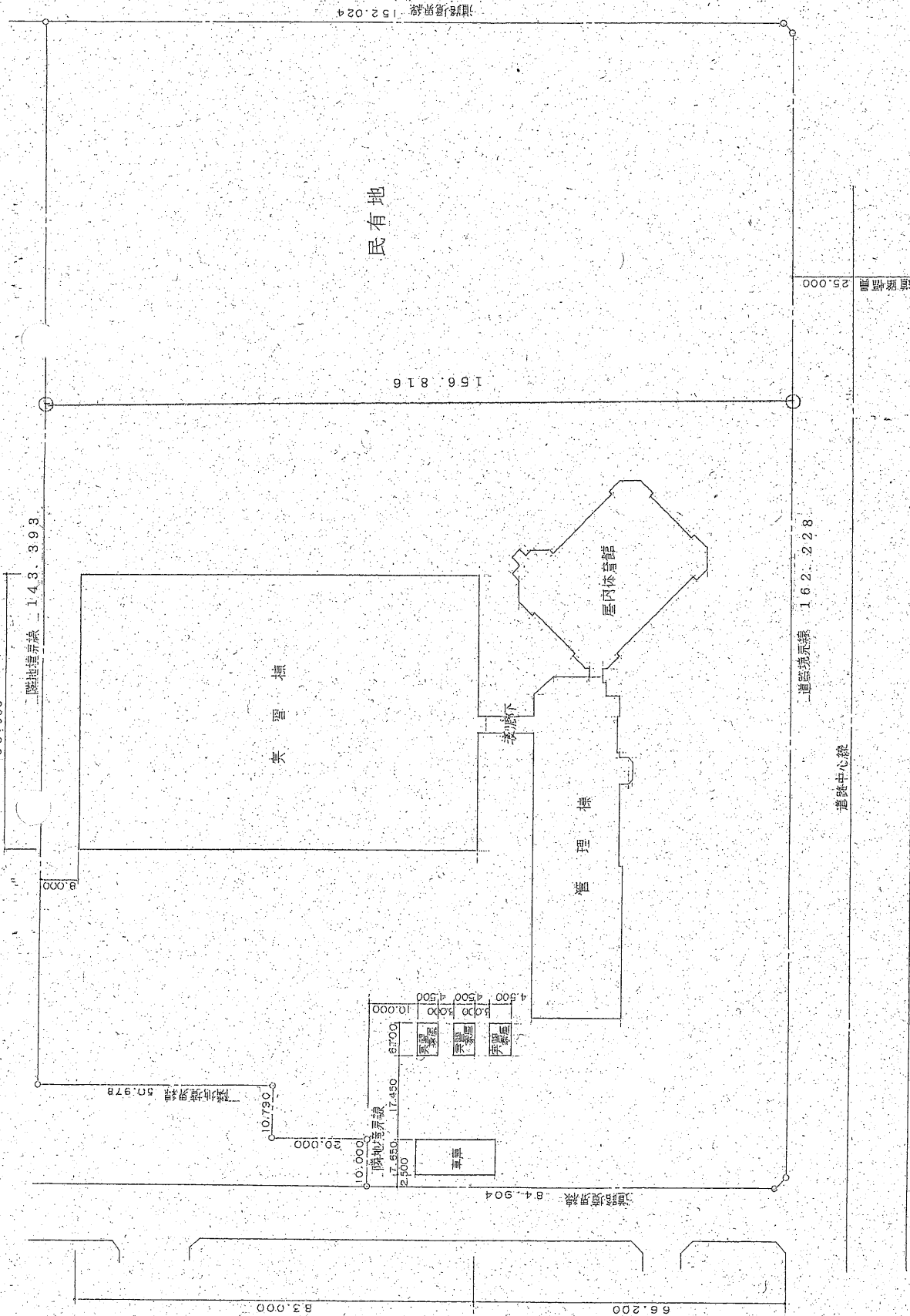


位置図



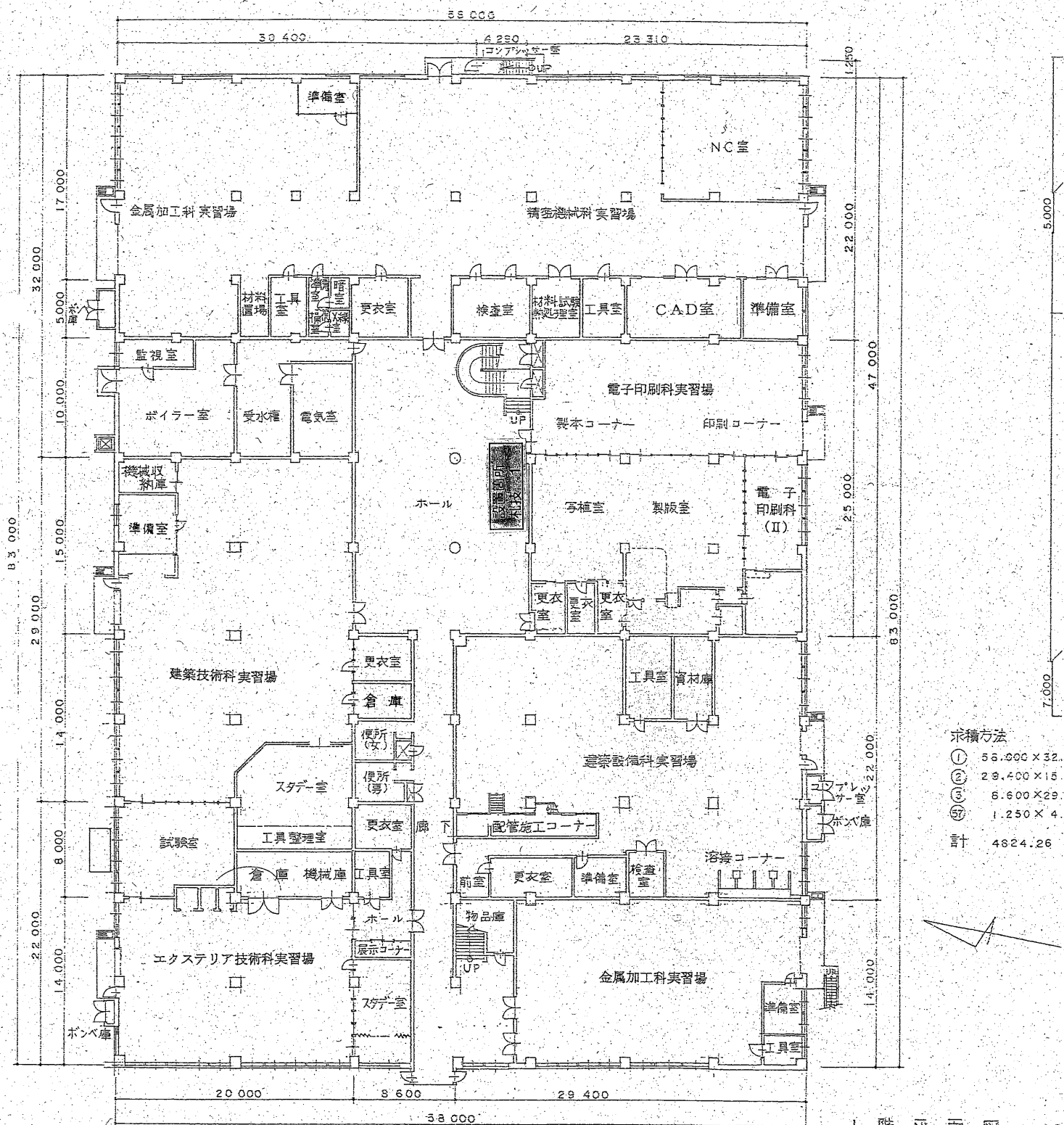
配置図

部 名	部 名	口 座 名	所 在 地 番 区 分	数	測 定 年 月 日	測 定 者



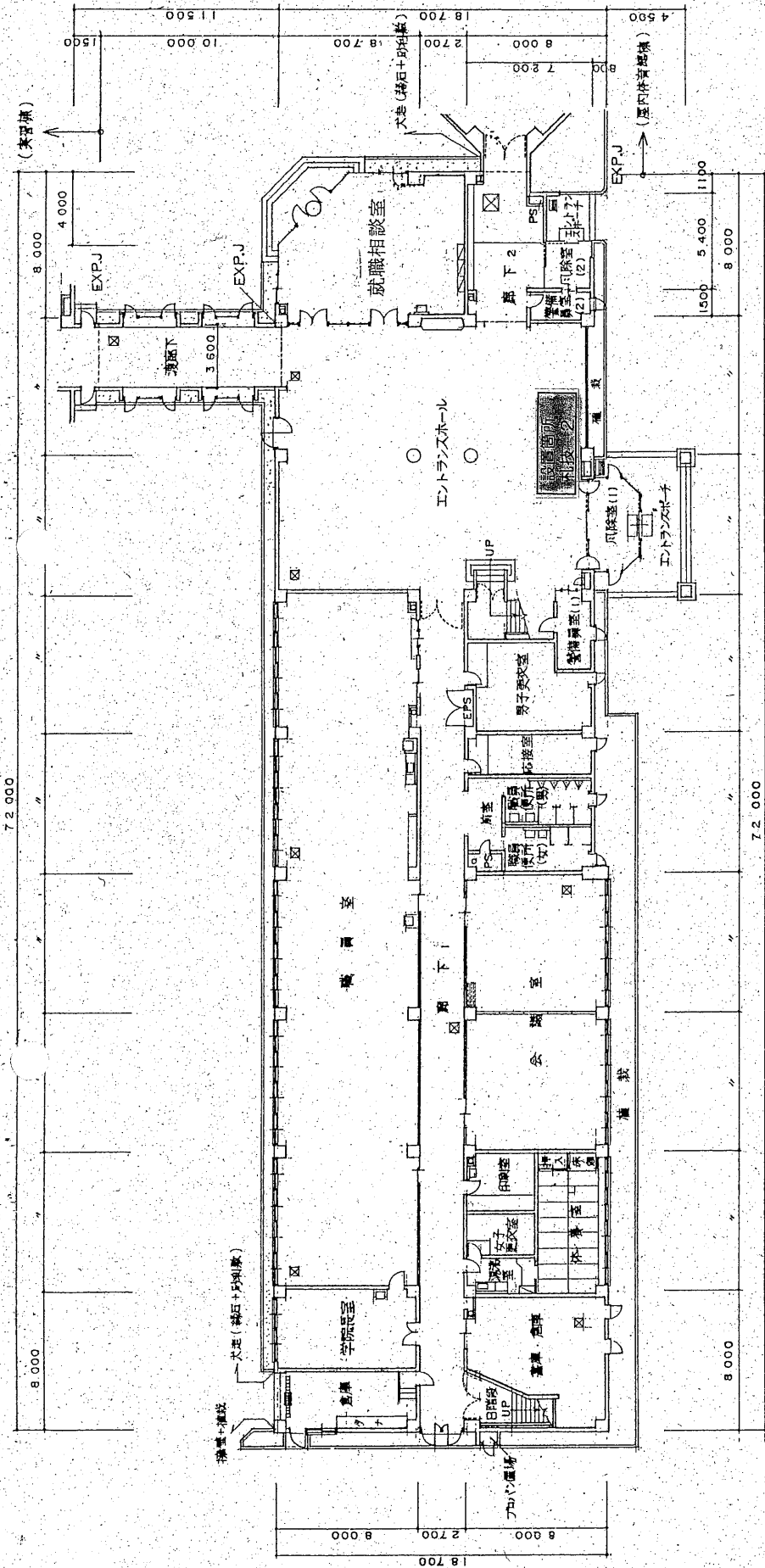
配置図 1:1000

実習棟1階平面図



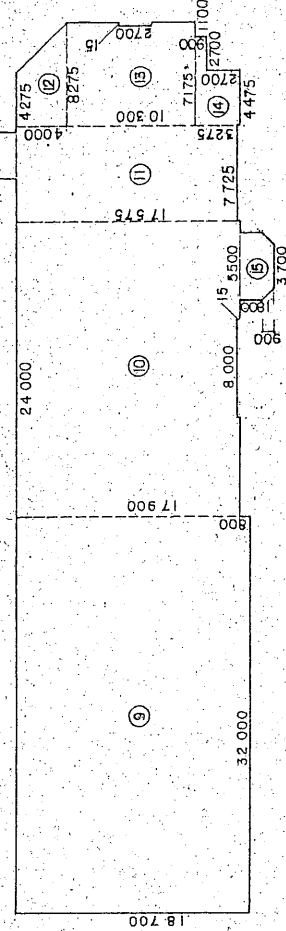
40

管理棟1階平面図



1 階 平 面 図 1:300

- 求積方法
- ⑧ 3.600×10.025 (壁) 廊下 = 36.090
 - ⑨ 32.000×18.700 = 598.400
 - ⑩ $24.000 \times 17.900 - 8.000 \times 0.015$ = 429.480
 - ⑪ 7.725×17.575 = 135.767
 - ⑫ $(4.275 + 8.275) \times 4.000 \div 2$ = 25.100
 - ⑬ $8.275 \times 10.300 - 0.015 \times 2.700$ = 85.192
 - ⑭ $7.175 \times 0.900 + 4.475 \times 2.700$ = 18.540
 - ⑮ $5.500 \times 1.800 + (5.500 \times 3.700) \times 0.900 \div 2$ = 14.040
- 計 1,342.609



求 積 図 1:500

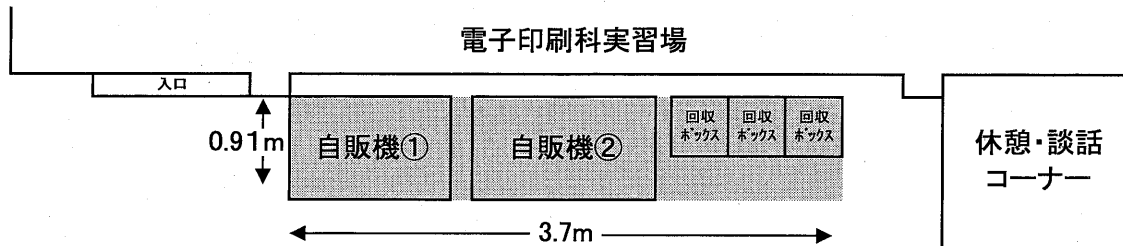
名 称	管 理 棟
部 局 名	北海道立札幌高等技術専門学院
口 座 名	校舎及び実習場
所在地番	札幌市東区北27条東16丁目1番地1
区 分	建 物
種 目	事務所建
数 量	1,342.60 m ² 3,472.39 m ²
調査年月日	平成 5 年 7 月 1 日
調査者職氏名	主 任 辺 見 ゆかり

平面図

行政財産の貸付による自動販売機の設置箇所

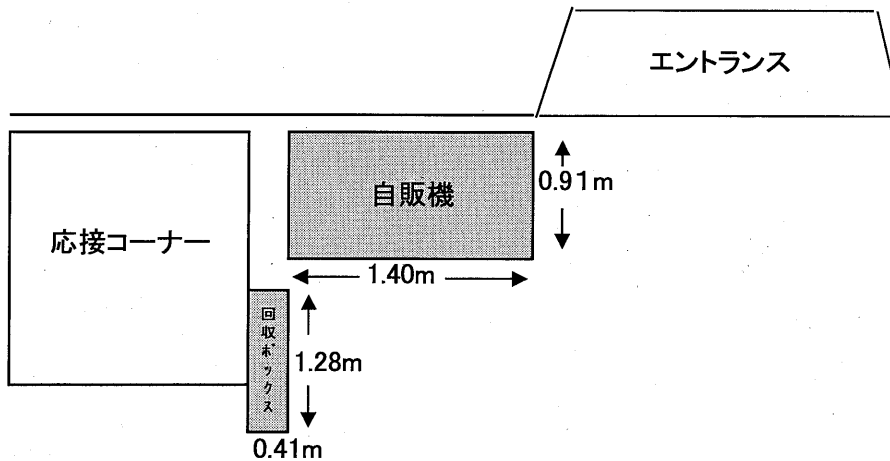
北海道立札幌高等技術専門学院

① 札枝1（実習棟1階ホール）



【貸付面積】 3.36㎡
 $3.7\text{m} \times 0.91\text{m} = 3.367\text{m}^2$

② 札枝2（管理棟1階ホール）



【貸付面積】 1.79㎡
 自動販売機 1.27㎡
 $(1.40\text{m} \times 0.91\text{m} = 1.274\text{m}^2)$
 回収ボックス 0.52㎡
 $(0.41\text{m} \times 1.28 = 0.5248\text{m}^2)$