

1 一般競争入札の実施率 【工事】

令和5年度上半期の発注3部における一般競争入札の実施率は**95.2%**。

その他部門を含めた全体計では**95.7%**となっており増加傾向で推移している。

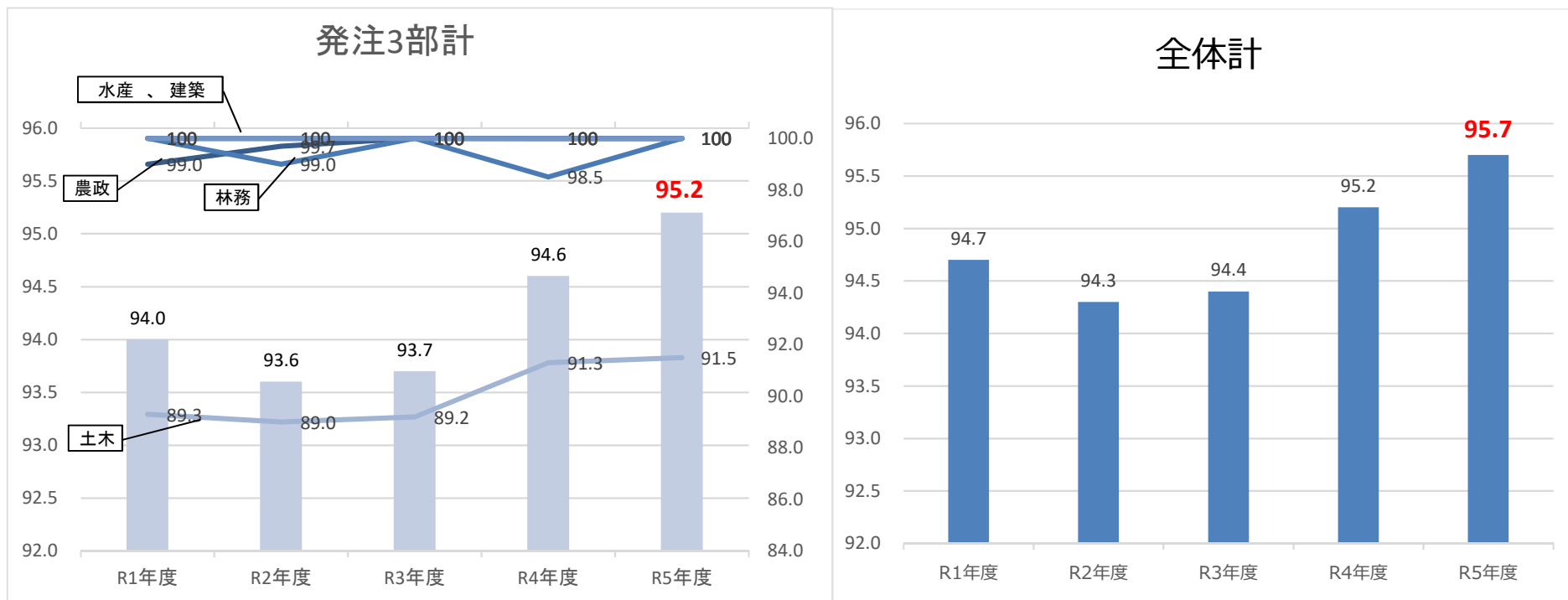


表-1

(単位：%)

区分	農政	水産	林務	建築	土木	発注3部計	本庁 (出先を含む)	振興局等	企業局	教育庁	北海道警察	その他計	全体計
前年比	0.0	0.0	1.5	0.0	0.2	0.6	0	0	0	0	0	0	
R5年度	100	100	100	100	91.5	95.2	100	100	100	100	100	100	95.7
R4年度	100	100	98.5	100	91.3	94.6	100	100	100	100	100	100	95.2

2 競争入札における平均落札率の状況 【工事】

令和5年度上半期の発注3部における競争入札の平均落札率は**95.3%**。

全体としてほぼ横ばいで推移している。

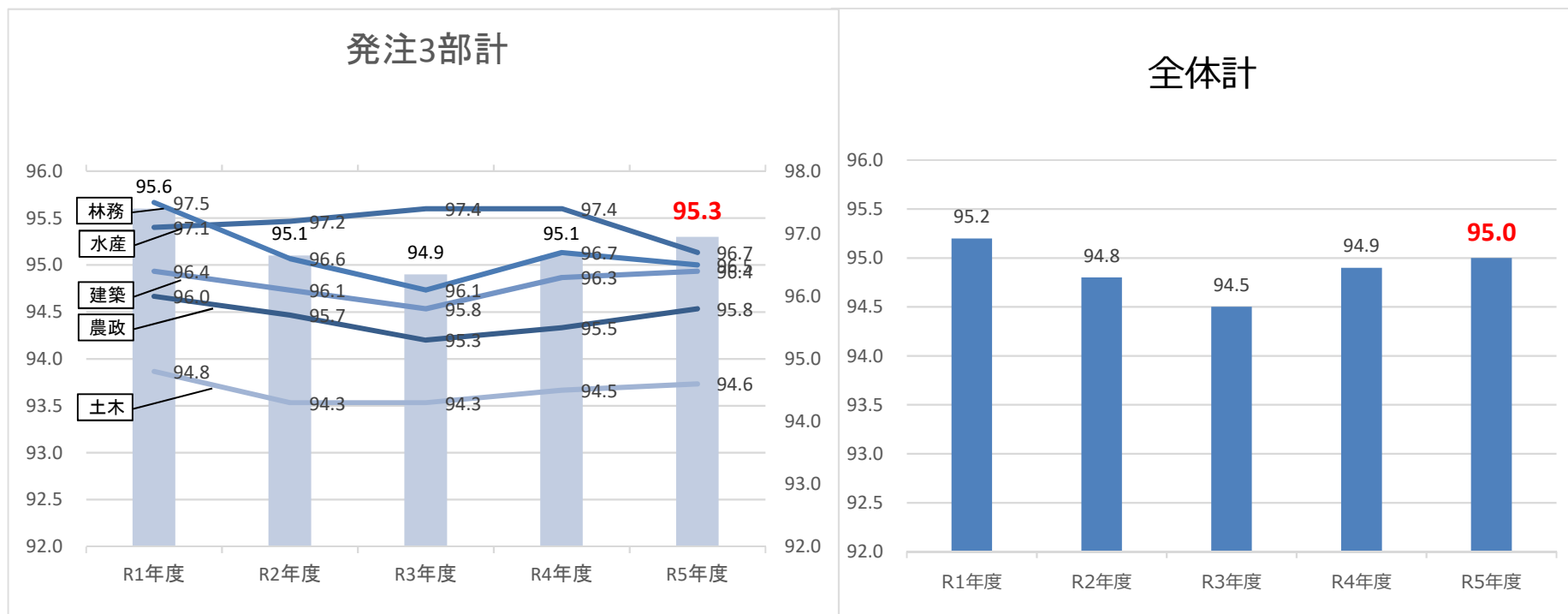


表-2

(単位：%)

区分	農政	水産	林務	建築	土木	発注3部計	本庁 (出先を含む)	振興局等	企業局	教育庁	北海道警察	その他計	全体計
前年比	▲0.3	▼-0.7	▼-0.2	▲0.1	▲0.1	▲0.2	▲0.4	▲0.4	▲1.4	▼-0.7	▲0.3	▲0.4	▲0.1
R5年度	95.8	96.7	96.5	96.4	94.6	95.3	96.6	97.0	96.3	94.8	91.1	93.0	95.0
R4年度	95.5	97.4	96.7	96.3	94.5	95.1	96.2	96.6	94.9	95.5	90.8	92.6	94.9

落札率別件数・割合（発注3部工事部門別 令和5年9月末）

（落札率ベース）

【工事】

（単位：件、% 随契除く）

農政	落札率	件数	割合
	<70%	0	0.0%
<75%	0	0.0%	
<76%	0	0.0%	
<77%	0	0.0%	
<78%	0	0.0%	
<79%	0	0.0%	
<80%	0	0.0%	
<81%	0	0.0%	
<82%	0	0.0%	
<83%	0	0.0%	
<84%	0	0.0%	
<85%	0	0.0%	
<86%	0	0.0%	
<87%	0	0.0%	
<88%	0	0.0%	
<89%	0	0.0%	
<90%	4	1.2%	
<91%	35	10.4%	
<92%	15	4.5%	
<93%	3	0.9%	
<94%	8	2.4%	
<95%	24	7.1%	
<96%	55	16.4%	
<97%	55	16.4%	
<98%	76	22.6%	
<99%	41	12.2%	
<100%	19	5.7%	
=100%	1	0.3%	
		336	100%

水産	落札率	件数	割合
	<70%	0	0.0%
<75%	0	0.0%	
<76%	0	0.0%	
<77%	0	0.0%	
<78%	0	0.0%	
<79%	0	0.0%	
<80%	0	0.0%	
<81%	0	0.0%	
<82%	0	0.0%	
<83%	0	0.0%	
<84%	0	0.0%	
<85%	0	0.0%	
<86%	0	0.0%	
<87%	0	0.0%	
<88%	0	0.0%	
<89%	0	0.0%	
<90%	0	0.0%	
<91%	0	0.0%	
<92%	0	0.0%	
<93%	1	2.3%	
<94%	1	2.3%	
<95%	4	9.1%	
<96%	4	9.1%	
<97%	7	15.9%	
<98%	24	54.5%	
<99%	3	6.8%	
<100%	0	0.0%	
=100%	0	0.0%	
		44	100%

林務	落札率	件数	割合
	<70%	0	0.0%
<75%	0	0.0%	
<76%	0	0.0%	
<77%	0	0.0%	
<78%	0	0.0%	
<79%	0	0.0%	
<80%	0	0.0%	
<81%	0	0.0%	
<82%	0	0.0%	
<83%	0	0.0%	
<84%	0	0.0%	
<85%	0	0.0%	
<86%	0	0.0%	
<87%	0	0.0%	
<88%	0	0.0%	
<89%	0	0.0%	
<90%	16	8.5%	
<91%	9	4.8%	
<92%	5	2.7%	
<93%	2	1.1%	
<94%	3	1.6%	
<95%	4	2.1%	
<96%	6	3.2%	
<97%	25	13.3%	
<98%	46	24.5%	
<99%	45	23.9%	
<100%	25	13.3%	
=100%	2	1.1%	
		188	100%

建築	落札率	件数	割合
	<70%	0	0.0%
<75%	0	0.0%	
<76%	0	0.0%	
<77%	0	0.0%	
<78%	0	0.0%	
<79%	0	0.0%	
<80%	0	0.0%	
<81%	0	0.0%	
<82%	0	0.0%	
<83%	0	0.0%	
<84%	0	0.0%	
<85%	0	0.0%	
<86%	0	0.0%	
<87%	0	0.0%	
<88%	0	0.0%	
<89%	0	0.0%	
<90%	0	0.0%	
<91%	0	0.0%	
<92%	3	1.7%	
<93%	26	14.5%	
<94%	19	10.6%	
<95%	16	8.9%	
<96%	11	6.1%	
<97%	13	7.3%	
<98%	18	10.1%	
<99%	31	17.3%	
<100%	40	22.3%	
=100%	2	1.1%	
		179	100%

土木	落札率	件数	割合
	<70%	0	0.0%
<75%	0	0.0%	
<76%	0	0.0%	
<77%	0	0.0%	
<78%	0	0.0%	
<79%	0	0.0%	
<80%	0	0.0%	
<81%	0	0.0%	
<82%	0	0.0%	
<83%	0	0.0%	
<84%	0	0.0%	
<85%	0	0.0%	
<86%	0	0.0%	
<87%	0	0.0%	
<88%	0	0.0%	
<89%	55	5.7%	
<90%	90	9.4%	
<91%	99	10.3%	
<92%	60	6.3%	
<93%	20	2.1%	
<94%	29	3.0%	
<95%	110	11.5%	
<96%	70	7.3%	
<97%	77	8.0%	
<98%	177	18.4%	
<99%	103	10.7%	
<100%	62	6.5%	
=100%	8	0.8%	
		960	100%

合計	落札率	件数	割合
	<70%	0	0.0%
<75%	0	0.0%	
<76%	0	0.0%	
<77%	0	0.0%	
<78%	0	0.0%	
<79%	0	0.0%	
<80%	0	0.0%	
<81%	0	0.0%	
<82%	0	0.0%	
<83%	0	0.0%	
<84%	0	0.0%	
<85%	0	0.0%	
<86%	0	0.0%	
<87%	0	0.0%	
<88%	0	0.0%	
<89%	55	3.2%	
<90%	110	6.4%	
<91%	143	8.4%	
<92%	83	4.9%	
<93%	52	3.0%	
<94%	60	3.5%	
<95%	158	9.3%	
<96%	146	8.6%	
<97%	177	10.4%	
<98%	341	20.0%	
<99%	223	13.1%	
<100%	145	8.5%	
=100%	14	0.8%	
		1,707	100%

3 競争入札における平均落札率の状況 【委託】

令和5年度上半期の発注3部における競争入札の平均落札率は**93%**。

全体としてほぼ横ばいで推移している。

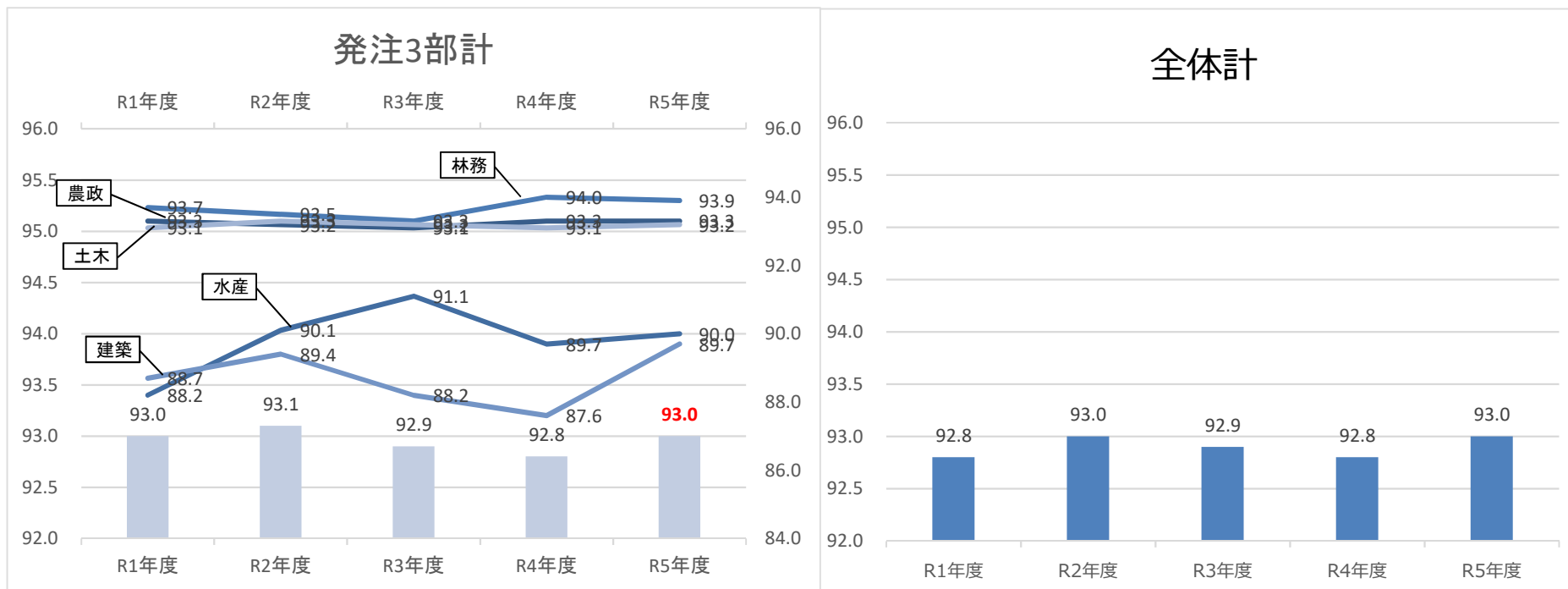


表-3

(単位：%)

区分	農政	水産	林務	建築	土木	発注3部計	本庁 (出先を含む)	振興局等	企業局	教育庁	北海道警察	その他計	全体計
前年比	0.0	0.3	-0.1	2.1	0.1	0.2	-5.4	-1.7	1.9	-0.6	2.0	0.0	0.2
R5年度	93.3	90.0	93.9	89.7	93.2	93.0	94.6	87.2	92.2	90.8	92.1	90.8	93.0
R4年度	93.3	89.7	94.0	87.6	93.1	92.8	100	88.9	90.3	91.4	90.1	90.8	92.8

落札率別件数・割合（発注3部委託部門別 令和5年9月末） 【委託】

（落札率ベース）

（単位：件、% 随契除く）

農政	落札率	件数	割合
	<70%	0	0.0%
<75%	0	0.0%	
<76%	1	0.2%	
<77%	2	0.3%	
<78%	8	1.3%	
<79%	0	0.0%	
<80%	0	0.0%	
<81%	0	0.0%	
<82%	0	0.0%	
<83%	0	0.0%	
<84%	0	0.0%	
<85%	0	0.0%	
<86%	0	0.0%	
<87%	0	0.0%	
<88%	1	0.2%	
<89%	2	0.3%	
<90%	3	0.5%	
<91%	5	0.8%	
<92%	13	2.2%	
<93%	64	10.6%	
<94%	373	61.8%	
<95%	106	17.5%	
<96%	16	2.6%	
<97%	6	1.0%	
<98%	1	0.2%	
<99%	3	0.5%	
<100%	0	0.0%	
=100%	0	0.0%	
		604	100%

水産	落札率	件数	割合
	<70%	0	0.0%
<75%	0	0.0%	
<76%	0	0.0%	
<77%	0	0.0%	
<78%	0	0.0%	
<79%	5	9.8%	
<80%	6	11.8%	
<81%	0	0.0%	
<82%	0	0.0%	
<83%	0	0.0%	
<84%	0	0.0%	
<85%	0	0.0%	
<86%	0	0.0%	
<87%	1	2.0%	
<88%	1	2.0%	
<89%	0	0.0%	
<90%	5	9.8%	
<91%	2	3.9%	
<92%	4	7.8%	
<93%	5	9.8%	
<94%	7	13.7%	
<95%	7	13.7%	
<96%	4	7.8%	
<97%	2	3.9%	
<98%	0	0.0%	
<99%	2	3.9%	
<100%	0	0.0%	
=100%	0	0.0%	
		51	100%

林務	落札率	件数	割合
	<70%	0	0.0%
<75%	0	0.0%	
<76%	0	0.0%	
<77%	0	0.0%	
<78%	0	0.0%	
<79%	0	0.0%	
<80%	0	0.0%	
<81%	0	0.0%	
<82%	0	0.0%	
<83%	0	0.0%	
<84%	0	0.0%	
<85%	0	0.0%	
<86%	0	0.0%	
<87%	1	0.7%	
<88%	0	0.0%	
<89%	0	0.0%	
<90%	0	0.0%	
<91%	2	1.4%	
<92%	4	2.8%	
<93%	26	18.1%	
<94%	36	25.0%	
<95%	51	35.4%	
<96%	16	11.1%	
<97%	7	4.9%	
<98%	0	0.0%	
<99%	1	0.7%	
<100%	0	0.0%	
=100%	0	0.0%	
		144	100%

建築	落札率	件数	割合
	<70%	0	0.0%
<75%	0	0.0%	
<76%	0	0.0%	
<77%	17	22.7%	
<78%	6	8.0%	
<79%	11	14.7%	
<80%	12	16.0%	
<81%	17	22.7%	
<82%	8	10.7%	
<83%	4	5.3%	
<84%	8	10.7%	
<85%	9	12.0%	
<86%	8	3.2%	
<87%	6	2.4%	
<88%	3	1.2%	
<89%	3	1.2%	
<90%	6	2.4%	
<91%	4	1.6%	
<92%	7	2.8%	
<93%	4	1.6%	
<94%	15	6.0%	
<95%	7	2.8%	
<96%	5	2.0%	
<97%	6	2.4%	
<98%	22	8.8%	
<99%	24	9.6%	
<100%	31	12.4%	
=100%	8	3.2%	
		251	186%

土木	落札率	件数	割合
	<70%	0	0.0%
<75%	0	0.0%	
<76%	0	0.0%	
<77%	5	0.2%	
<78%	14	0.5%	
<79%	6	0.2%	
<80%	17	0.6%	
<81%	18	0.6%	
<82%	0	0.0%	
<83%	2	0.1%	
<84%	3	0.1%	
<85%	1	0.0%	
<86%	4	0.1%	
<87%	3	0.1%	
<88%	4	0.1%	
<89%	7	0.2%	
<90%	23	0.8%	
<91%	33	1.2%	
<92%	81	2.9%	
<93%	336	11.8%	
<94%	1,558	54.9%	
<95%	560	19.7%	
<96%	93	3.3%	
<97%	46	1.6%	
<98%	15	0.5%	
<99%	6	0.2%	
<100%	5	0.2%	
=100%	0	0.0%	
		2,840	100%

合計	落札率	件数	割合
	<70%	0	0.0%
<75%	0	0.0%	
<76%	1	0.0%	
<77%	24	0.6%	
<78%	28	0.7%	
<79%	22	0.6%	
<80%	35	0.9%	
<81%	35	0.9%	
<82%	8	0.2%	
<83%	6	0.2%	
<84%	11	0.3%	
<85%	10	0.3%	
<86%	12	0.3%	
<87%	11	0.3%	
<88%	9	0.2%	
<89%	12	0.3%	
<90%	37	1.0%	
<91%	46	1.2%	
<92%	109	2.8%	
<93%	435	11.2%	
<94%	1,989	51.1%	
<95%	731	18.8%	
<96%	134	3.4%	
<97%	67	1.7%	
<98%	38	1.0%	
<99%	36	0.9%	
<100%	36	0.9%	
=100%	8	0.2%	
		3,890	100%

4 一般競争入札における平均落札率の状況（方式別） 【工事】

発注3部の平均落札率は総合評価によるものが**95.2%**、通常（自動落札）の方式によるものが**95.8%**。
過去5年間では、ほぼ横ばいで推移している。

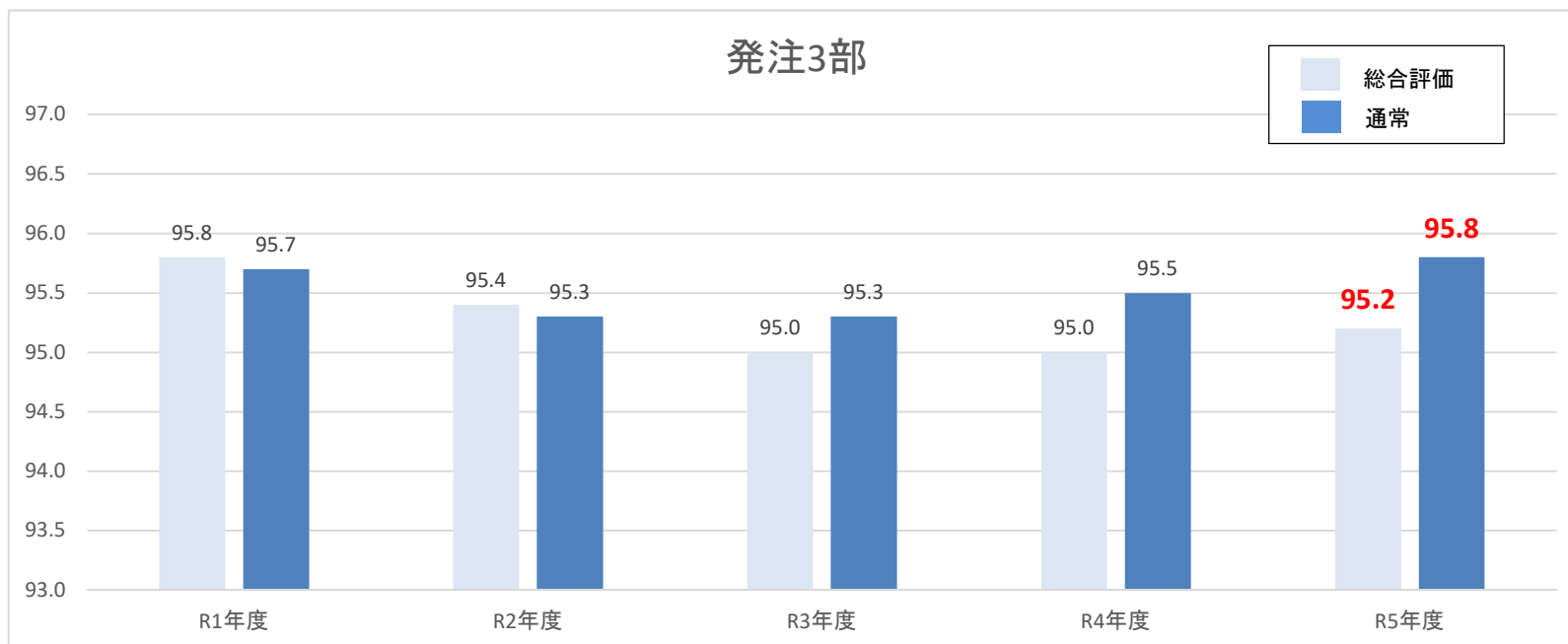


表-4

(単位：%)

[発注3部]

年 度	落札率		総合評価		通 常	
	前年比		前年比		前年比	
R5年度	95.5	▲ 0.2	95.2	▲ 0.2	95.8	▲ 0.3
R4年度	95.3	▲ 0.2	95.0	■ 0.0	95.5	▲ 0.2

[その他（参考）]

年 度	落札率		総合評価		通 常	
	前年比		前年比		前年比	
R5年度	93.0	▲ 0.4	93.3	▲ 2.4	93.0	▲ 0.4
R4年度	92.6	▲ 1.3	90.9	皆増	92.6	▲ 1.3

令和5年度（2023年度）部門別入札・契約実績（発注3部関係、令和5年9月末）

（落札率ベース）

【 工事 】

（単位：件、％）

区分	農政	水産	林務	建築	土木	合計	
条件付 一般競争入札	[]	[]	[]	[]	1 0.1% [93.6%]	1 0.1% [93.6%]	
うち総合評価	[]	[]	[]	[]	1 100.0% [93.6%]	1 100.0% [93.6%]	
うち通常	[]	[]	[]	[]	[]	[]	
制限付 一般競争入札	336 100.0% [95.8%]	44 100.0% [96.7%]	188 100.0% [96.5%]	179 100.0% [96.4%]	877 91.4% [94.9%]	1,624 95.1% [95.5%]	
うち総合評価	230 68.5% [95.7%]	7 15.9% [96.6%]	19 10.1% [96.8%]	56 31.3% [96.8%]	523 59.6% [94.7%]	835 51.4% [95.2%]	
うち通常	106 31.5% [95.9%]	37 84.1% [96.8%]	169 89.9% [96.4%]	123 68.7% [96.2%]	354 40.4% [95.1%]	789 48.6% [95.8%]	
一般競争入札 小計	336 100.0% [95.8%]	44 100.0% [96.7%]	188 100.0% [96.5%]	179 100.0% [96.4%]	878 91.5% [94.9%]	1,625 95.2% [95.5%]	
うち総合評価	230 68.5% [95.7%]	7 15.9% [96.6%]	19 10.1% [96.8%]	56 31.3% [96.8%]	524 59.7% [94.7%]	836 51.4% [95.2%]	
うち通常	106 31.5% [95.9%]	37 84.1% [96.8%]	169 89.9% [96.4%]	123 68.7% [96.2%]	354 40.3% [95.1%]	789 48.6% [95.8%]	
指名競争入札	[]	[]	[]	[]	82 8.5% [91.4%]	82 4.8% [91.4%]	
うち総合評価	/	/	/	/	/	/	
うち通常	[]	[]	[]	[]	82 100.0% [91.4%]	82 100.0% [91.4%]	
計 (競争入札)	336 [95.8%]	44 [96.7%]	188 [96.5%]	179 [96.4%]	960 [94.6%]	1,707 [95.3%]	
うち総合評価	230 68.5% [95.7%]	7 15.9% [96.6%]	19 10.1% [96.8%]	56 31.3% [96.8%]	524 54.6% [94.7%]	836 49.0% [95.2%]	
うち通常	106 31.5% [95.9%]	37 84.1% [96.8%]	169 89.9% [96.4%]	123 68.7% [96.2%]	436 45.4% [94.4%]	871 51.0% [95.3%]	
随意契約	5		1		13	19	
合計	341	44	189	179	973	1,726	
4年度 9月末 (参考)	競争入札件数 292	一般競争入札件数 48	一般競争入札実施率 100%	平均落札率 [95.5%]	競争入札件数 1,031	一般競争入札件数 941	一般競争入札実施率 91.3%
			98.5%	[96.7%]	100%	94.6%	[95.1%]

注) 上段は、発注件数。

中段の斜体は、競争入札全体件数に対する当該入札方式による発注件数の割合、

「うち総合評価」、「うち通常」欄の上段斜体は当該入札方式に対する割合。

下段は、平均落札率。

令和5年度（2023年度）部門別入札・契約実績（発注3部関係、令和5年9月末）
（落札率^{ベ-ス}）

【委託】

（単位：件、％）

区分	農政	水産	林務	建築	土木	合計	
一般競争入札	42 7.0% [89.1%]	8 10.7% [94.0%]			65 2.3% [91.4%]	115 3.0% [90.7%]	
うち通常							
うち制限付					65 100% [91.4%]	65 56.5% [91.4%]	
うち地域限定	42 100% [89.1%]	8 100% [94.0%]				50 43.5% [89.9%]	
公募型 指名競争入札							
指名競争入札	562 93.0% [93.6%]	43 84.3% [89.2%]	144 100% [93.9%]	251 100% [89.7%]	2,775 97.7% [93.3%]	3,775 97.0% [93.1%]	
計 (競争入札)	604 [93.3%]	51 [90.0%]	144 [93.9%]	251 [89.7%]	2,840 [93.2%]	3,890 [93.0%]	
随意契約	88		1	19	76	184	
合計	692	51	145	270	2,916	4,074	
4年度 9月末 (参考)	競争入札件数 一般競争入札件数 一般競争入札実施率 平均落札率	633 46 7.3% [93.3%]	52 8 15.4% [89.7%]	124 [94.0%]	238 [87.6%]	2,876 53 1.8% [93.1%]	3,923 107 2.7% [92.8%]

注) 上段は、発注件数。

中段の斜体は、競争入札全体件数に対する当該入札方式による発注件数の割合、

「うち通常」、「うち制限付」、「うち地域限定」欄の上段斜体は当該入札方式に対する割合。

下段は、平均落札率。

令和5年度（2023年度）発注機関別入札・契約実績（令和5年9月末）【委託】

（落札率[△]-_λ）

（単位：件、％）

発注機関	一般競争								公募型		指名競争		計		随契	合計	
	通常		制限付		地域限定		件数	落札率	件数	落札率	件数	落札率	件数	落札率	件数	件数	
	件数	落札率	件数	落札率	件数	落札率											
総合振興局・振興局（産業振興部）	空知	13	94.0					13	94.0			148	93.6	161	93.6	34	195
	石狩											27	93.4	27	93.4	3	30
	後志											31	94.0	31	94.0	3	34
	胆振											34	93.5	34	93.5	4	38
	日高	2	92.0					2	92.0			29	93.8	31	93.7	1	32
	渡島	11	95.1					11	95.1			38	91.3	49	92.1	3	52
	檜山											26	92.6	26	92.6	1	27
	上川	3	92.5					3	92.5			77	93.5	80	93.4	17	97
	留萌											33	92.5	33	92.5	2	35
	宗谷	2	90.0					2	90.0			26	92.6	28	92.4	1	29
	林-ㇿ	4	93.5					4	93.5			92	93.9	96	93.9	10	106
	十勝	11	77.1					11	77.1			92	93.4	103	91.7	8	111
	釧路	1	92.7					1	92.7			26	93.8	27	93.7		27
	根室	3	89.7					3	89.7			32	93.3	35	93.0	1	36
計	50	89.9					50	89.9			711	93.4	761	93.1	88	849	
総合振興局・振興局（建設管理部）	札幌	11	89.2			11	89.2					421	92.5	432	92.4	4	436
	小樽	4	93.0			4	93.0					233	92.9	237	92.9	3	240
	室蘭	5	90.8			5	90.8					251	93.3	256	93.2	5	261
	函館	5	91.7			5	91.7					397	93.7	402	93.7	18	420
	旭川	4	92.2			4	92.2					323	93.3	327	93.3	13	340
	留萌	2	94.1			2	94.1					153	93.4	155	93.4	4	159
	稚内	4	94.7			4	94.7					182	93.4	186	93.4	3	189
	網走	9	92.4			9	92.4					286	93.6	295	93.6	16	311
	帯広	11	91.6			11	91.6					309	93.4	320	93.3	7	327
	釧路	10	89.9			10	89.9					220	93.5	230	93.3	3	233
	計	65	91.4			65	91.4					2,775	93.3	2,840	93.2	76	2,916
	建築局												251	89.7	251	89.7	19
総合振興局・振興局（森林室）	空知											4	93.6	4	93.6		4
	石狩																
	後志																
	胆振																
	日高																
	渡島・東部											8	93.3	8	93.3		8
	渡島・西部											5	93.9	5	93.9		5
	上川・南部																
	上川・北部											4	95.1	4	95.1		4
	留萌																
	林-ㇿ・東部											6	94.5	6	94.5		6
	林-ㇿ・西部											5	93.4	5	93.4	1	6
十勝											5	93.9	5	93.9		5	
釧路											1	92.0	1	92.0		1	
計											38	93.9	38	93.9	1	39	
発注3部関係計	115	90.7			65	91.4	50	89.9			3,775	93.1	3,890	93.0	184	4,074	
本庁	農政部																
	総務部											2	94.6	2	94.6		2
	計											2	94.6	2	94.6		2
総合振興局・振興局（その他）	空知											1	81.3	1	81.3		1
	石狩	1	76.3			1	76.3							1	76.3		1
	後志																
	胆振	2	91.5			1	85.2	1	97.7					2	91.5		2
	日高																
	渡島	1	76.8			1	76.8							1	76.8		1
	檜山																
	上川															1	1
	留萌																
	宗谷	1	92.7					1	92.7			1	81.8	2	87.3		2
	オホーツク											1	96.8	1	96.8		1
	十勝											1	94.1	1	94.1		1
釧路											1	82.3	1	82.3		1	
根室											1	93.6	1	93.6	1	2	
計	5	85.7			3	79.4	2	95.2			6	88.3	11	87.2	2	13	
企業局	10	92.2			10	92.2							10	92.2		10	
教育庁											6	91.3	6	91.3		6	
北海道警察	11	92.1			11	92.1							11	92.1		11	
その他計	26	90.9			24	90.6	2	95.2			14	90.5	40	90.8	2	42	
合計	141	90.8			89	91.2	52	90.1			3,789	93.0	3,930	93.0	186	4,116	

※「総合振興局・振興局【産業振興部】」欄は、調整（農村振興）課、水産課（室）及び林務課分を計上しています。