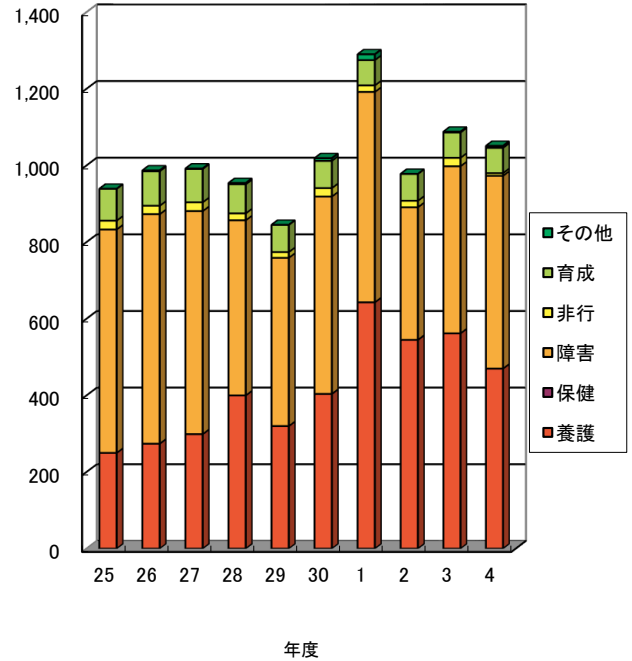


Ⅲ 児童相談所業務の現況

1 相談受理状況

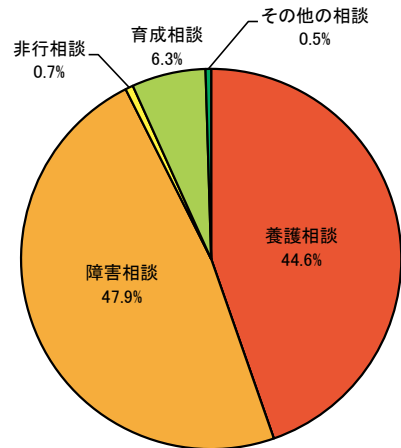
(1) 相談受理件数の推移 (件)

年度	養護	保健	障害	非行	育成	その他	計
25	250	0	583	23	83	0	939
26	274	0	599	22	90	2	987
27	299	0	582	23	87	1	992
28	400	0	457	18	76	3	954
29	320	0	439	15	71	0	845
30	404	0	515	22	71	7	1,019
1	643	0	549	17	66	15	1,290
2	545	0	346	17	70	0	978
3	562	0	436	22	66	2	1,088
4	470	0	503	7	66	5	1,051



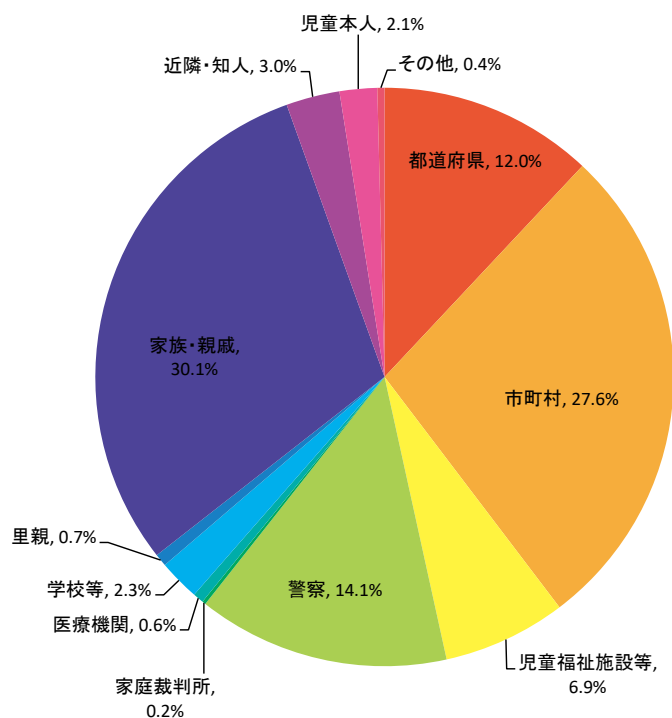
(2) 相談種別受理状況 (令和4年度)

相談種別	件数			構成比 [参考] 3年度件数	3年度件数	
	男	女	計			
養護相談	24	229	470	44.6%	562	
保健相談	0	0	0	0.0%	0	
障害相談	肢体不自由相談	15	24	39	3.7%	50
	視聴覚障害相談	0	0	0	0.0%	0
	言語発達障害等相談	28	12	40	3.8%	27
	重症心身障害相談	3	1	4	0.4%	1
	知的障害相談	19	81	272	25.9%	227
	発達障害相談	125	23	148	14.1%	131
計	362	141	503	47.9%	436	
非行相談	く犯行為等相談	2	1	3	0.3%	13
	触法行為等相談	3	1	4	0.4%	9
	計	5	2	7	0.7%	22
育成相談	性格行動相談	15	19	34	3.2%	36
	不登校相談	5	3	8	0.8%	9
	適性相談	15	9	24	2.3%	19
	育児・しつけ相	0	0	0	0.0%	2
計	35	31	66	6.3%	66	
その他の相談	0	5	5	0.5%	2	
合計	643	408	1,051	100.0%	1,088	
構成比	61.2%	38.8%	100.0%			



(3) 相談通告者別受理状況（令和4年度）

相談経路		件数			割合
		男	女	計	
都道府県	児童相談所	8	8	16	1.5%
	福祉事務所	1	0	1	0.1%
	保健センター	0	0	0	0.0%
	その他	49	60	109	10.4%
	計	58	68	126	12.0%
市町村	福祉事務所	43	19	62	5.9%
	児童委員	0	1	1	0.1%
	保健センター	2	2	4	0.4%
	その他	165	59	224	21.2%
	計	210	81	291	27.6%
保育所	0	0	0	0.0%	
児童福祉施設等	40	32	72	6.9%	
警察関係	79	69	148	14.1%	
家庭裁判所	0	2	2	0.2%	
保健所及び医療機関	保健所	0	0	0	0.0%
	医療機関	2	4	6	0.6%
学校等	幼稚園	0	1	1	0.1%
	学校	7	7	14	1.3%
	教育委員会	5	4	9	0.9%
里親	5	2	7	0.7%	
児童委員	0	0	0	0.0%	
家族・親戚	214	103	317	30.1%	
近隣・知人	18	14	32	3.0%	
児童本人	3	19	22	2.1%	
その他	2	2	4	0.4%	
計	643	408	1,051	100.0%	



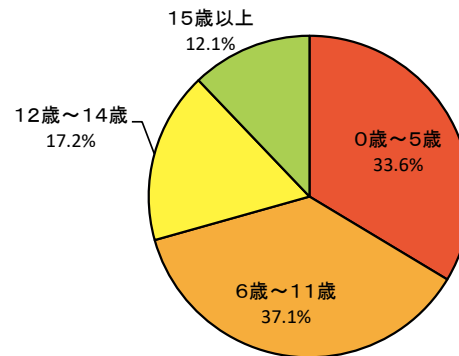
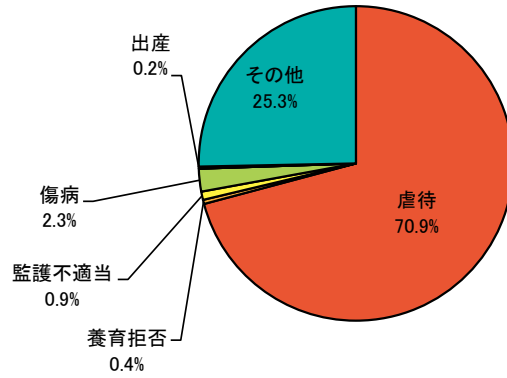
(4) 年齢別相談受理状況（令和4年度）

相談種別	養護相談		保健相談	障害相談				非行相談		育成相談				その他相談	計	
	児童虐待相談	その他の相談		相肢体不自談由	等言語相達達障害談害	相重症心身障害談害	知的障害相談	相発達障害談等	相ぐ犯行為談等	相触法行為談等	性格行動相談	不登校相談	適性相談			相育児・しつけ談け
0歳	12	12	-	1	-	-	-	-	-	-	-	-	-	-	-	25
1歳	15	6	-	6	1	-	3	1	-	-	-	-	-	-	1	33
2歳	19	9	-	4	3	-	1	-	-	-	-	-	-	-	-	36
3歳	24	2	-	3	8	1	6	3	-	-	-	-	-	-	-	47
4歳	23	10	-	4	5	-	11	5	-	-	-	-	-	-	1	59
5歳	21	5	-	2	14	-	10	15	-	-	-	-	-	-	-	67
6歳	27	10	-	-	9	-	15	16	-	-	-	-	1	-	1	79
7歳	20	4	-	1	-	-	17	16	-	-	1	-	2	-	1	62
8歳	23	10	-	4	-	-	18	7	-	2	4	1	1	-	-	70
9歳	23	6	-	2	-	-	18	11	-	-	3	1	1	-	-	65
10歳	18	11	-	2	-	1	15	13	-	1	6	1	2	-	-	70
11歳	17	5	-	-	-	-	27	11	-	-	1	-	3	-	-	64
12歳	25	7	-	1	-	-	23	14	1	-	1	2	2	-	-	76
13歳	16	11	-	1	-	1	23	9	-	1	-	2	3	-	1	68
14歳	16	6	-	1	-	-	14	8	1	-	7	-	2	-	-	55
15歳	9	2	-	1	-	-	20	8	-	-	5	1	4	-	-	50
16歳	11	4	-	4	-	-	24	6	1	-	2	-	-	-	-	52
17歳	14	14	-	2	-	1	27	5	-	-	3	-	2	-	-	68
18歳以上	-	3	-	-	-	-	-	-	-	-	1	-	1	-	-	5
計	333	137	-	39	40	4	272	148	3	4	34	8	24	0	5	1051
1歳6ヶ月児精神発達精密健康診査(再掲)	-	-	-	-	-	-	-	-	-	-	-	-	-	-	-	-
3歳児精神発達精密健康診査(再掲)	-	-	-	-	-	-	-	-	-	-	-	-	-	-	-	-
特別児童扶養手当支給にかかる判定相談(再掲)	-	-	-	-	-	-	58	-	-	-	-	-	-	-	-	-

(5) 各相談の内容(令和4年度)

① 養護相談

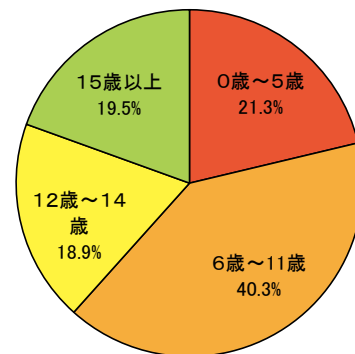
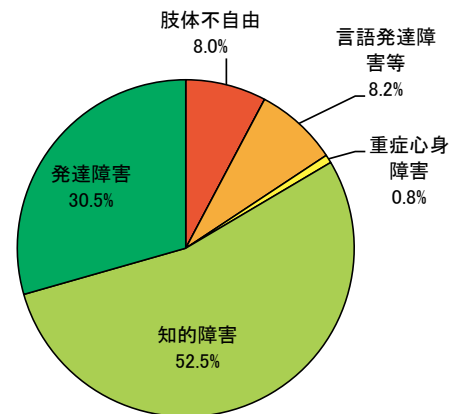
細目	男	女	計	割合
家出	0	0	0	0.0%
死亡	0	0	0	0.0%
離婚	0	0	0	0.0%
傷病	9	2	11	2.3%
出産	1	0	1	0.2%
心身障害	0	0	0	0.0%
稼働	0	0	0	0.0%
受刑	0	0	0	0.0%
迷い子	0	0	0	0.0%
虐待	163	170	333	70.9%
養育拒否	1	1	2	0.4%
監護不適當	2	2	4	0.9%
養子縁組	0	0	0	0.0%
その他	65	54	119	25.3%
計	241	229	470	100.0%



※「その他」の主な内訳
 ・虐待通告により調査した結果、非虐待だったもの 62 件
 ・措置中の児童に係る対応 23件 等

② 障害相談

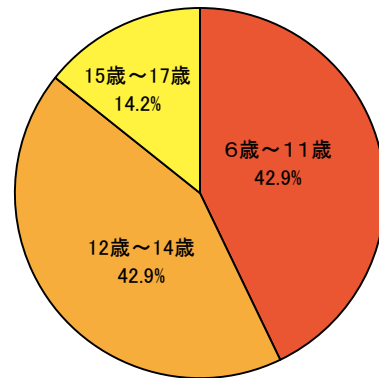
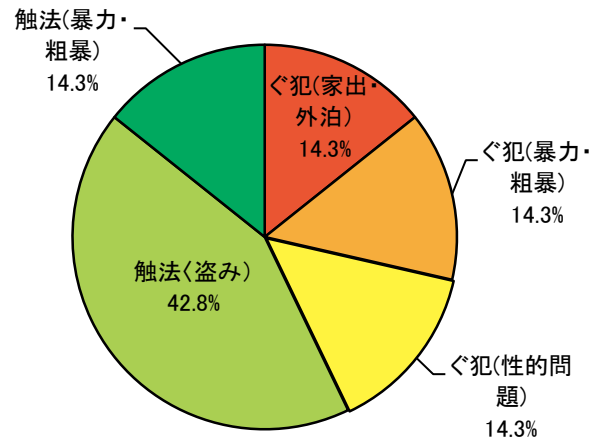
細目		男	女	計	割合
肢体不自由	施設対象				
	一般棟	9	16	25	5.1%
	重度棟	0	0	0	0.0%
	母子入院	6	8	14	2.9%
	筋萎縮症者	0	0	0	0.0%
	通園施設	0	0	0	0.0%
その他	0	0	0	0.0%	
計		15	24	39	8.0%
視聴覚障害	視覚障害	0	0	0	0.0%
	聴覚障害	0	0	0	0.0%
	計	0	0	0	0.0%
言語発達障害等	言語機能障害	0	0	0	0.0%
	言語・精神発達遅滞等	28	12	40	8.2%
	計	28	12	40	8.2%
重症心身障害	施設対象	1	0	1	0.2%
	その他	2	1	3	0.6%
	計	3	1	4	0.8%
知的障害	軽度	104	54	158	32.7%
	中度	33	12	45	9.3%
	重度	36	9	45	9.3%
	最重度	0	4	4	0.8%
	その他	0	2	2	0.4%
	計	173	81	254	52.5%
発達障害	125	23	148	30.5%	
合計	344	141	485	100.0%	



※平成18年10月の障害児施設の利用契約制度移行により、障害児施設給付費の給付決定期間内であれば自由に施設を利用することができることとなったことから、「肢体不自由」及び「重症心身障害」の「施設対象」の人数は実際の入所者数とは一致していない。

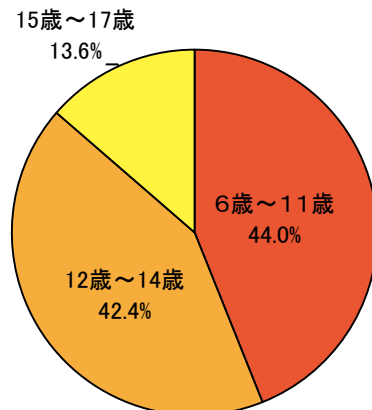
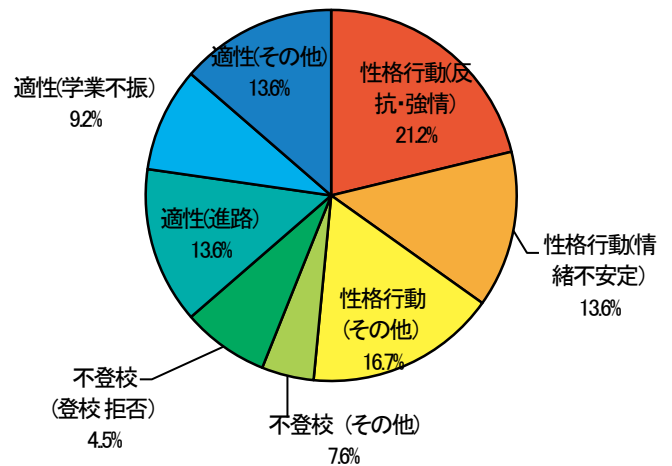
③ 非行相談

細目		男	女	計	割合
ぐ犯行為等	家出・外泊	0	1	1	14.3%
	盗み	0	0	0	0.0%
	暴力・粗暴	1	0	1	14.3%
	薬物乱用	0	0	0	0.0%
	性的問題	1	0	1	14.3%
	放火・弄火	0	0	0	0.0%
	その他	0	0	0	0.0%
	計	2	1	3	42.9%
触法行為等	盗み	3	0	3	42.8%
	暴力・粗暴	0	1	1	14.3%
	薬物乱用	0	0	0	0.0%
	性的問題	0	0	0	0.0%
	放火・弄火	0	0	0	0.0%
	その他	0	0	0	0.0%
	計	3	1	4	57.1%
合計	5	2	7	100.0%	



④ 育成相談

細目		男	女	計	割合
性格行動	内気・不活発	0	0	0	0.0%
	反抗・強情	9	5	14	21.2%
	情緒不安定	2	7	9	13.6%
	習癖等	0	0	0	0.0%
	その他	4	7	11	16.7%
	計	15	19	34	51.5%
不登校	登校拒否	1	2	3	4.5%
	その他	4	1	5	7.6%
	計	5	3	8	12.1%
適性	進路相談	5	4	9	13.6%
	学業不振	3	3	6	9.2%
	その他	7	2	9	13.6%
	計	15	9	24	36.4%
育児・しつけ	育児	0	0	0	0.0%
	性教育	0	0	0	0.0%
	発達	0	0	0	0.0%
	計	0	0	0	0.0%
合計	35	31	66	100.0%	



(6) 市町別相談受理状況(令和4年度)

相談種別 市町別	養 護 相 談	保 健 相 談	障害相談						非行相談		育成相談			そ の 他 の 相 談	合 計	
			肢 体 不 自 由	視 聴 覚 障 害	言 語 発 達 障 害 等	重 症 心 身 障 害 等	知 的 障 害	発 達 障 害	ぐ 犯 行 為	触 法 行 為	性 格 行 動	不 登 校	適 性			育 児 ・ し っ け
夕張市	9		1		2		9	10	1			1				33
岩見沢市	181		10		2	2	86	28	1	3	9		2		3	327
美唄市	28		3		1		13	8		1	1		3			58
芦別市	17		2		1		14	9			1	4	3			51
赤平市	6				1		6	4	1		3		1			22
三笠市	10				8		9	4								31
滝川市	81		5		3	2	31	16			3	1	1			143
砂川市	19		3		4		15	10			9		4			64
歌志内市	3				1		2	3					1			10
深川市	26		3		3		17	13				2	2			66
市計	380		27		26	4	202	105	3	4	26	8	17		3	805
南幌町	11		3				6	10							1	31
奈井江町	14		4				4	2								24
上砂川町	8				2		4	2					2			18
由仁町	2						4									6
長沼町	13		1				7	9			1		1			32
栗山町	14				1		20	1			6					42
月形町	2						2									4
浦臼町	3							1			1					5
新十津川町	8		1		1		8	6								24
妹背牛町	6				2		6	3					1			18
秩父別町			3		2		1	1					1			8
雨竜町	3				2		2	1								8
北竜町					3		4	1								8
沼田町					1		2	4					1		1	9
町計	84		12		14		70	41			8		6		2	237
(管外)	4							2					1			7
住所不明	2															2
合計	470		39		40	4	272	148	3	4	34	8	24		5	1,051

2 措置・指導状況

(1) 相談種別処理状況(令和4年度)

相談種別	面接指導			児童福祉司指導	児童委員指導	児童家庭支援センター指導委託	市町村送致	福祉事務所送致・通知	家庭裁判所送致	訓戒・誓約	児童福祉施設(措置)		里親委託	法第27-1-4号による家庭裁判所送致	在所期間延長	ケース移管受理	障(害児施設等への利用契約)	自援助の実施への委託	その他	再掲(前年度から繰越)	構成比	翌年度へ継続繰越		
	助言指導	継続指導	他機関あつせん								入	通												
養護相談	児童虐待	267	1	5	3						9		2			4				291	23	40.4%	65	
	その他	99	2		8						3		4		14	1		2	7	140	13	13.1%	10	
	計	366	3	5	11							12		6		14	5		2	7	431	36	40.3%	75
保健相談																								
障害相談	肢体不自由相	40															40			80	1	7.5%		
	視聴覚障害相																							
	言語発達障害等相	37																	3	40		3.7%		
	重症心身障害相	3																1		4		0.4%		
	知的障害相談	249							16							1				266	2	24.9%	1	
	発達障害相談	141							1										10	152	4	14.2%	8	
	計	470							17							1	41		13	542	7	50.7%	9	
非行相談	ぐ犯行為等相	6																1		7	4	1.0%		
	触法行為等相	7																		7	3	0.7%		
	計	13																1		14	7	1.6%		
育成相談	性格行動相談	32	1		2						5				1				1	1	43	13	4.0%	4
	不登校相談	8																		2	10	3	0.9%	1
	適性相談	23													1				1	25	1	2.3%		
	育児・しつけ相																							
	計	63	1		2							5			2				1	4	78	17	7.3%	5
その他の相談	5																			5		0.5%		
合計	917	4	5	13				17			17		6		16	6	41	4	24	1,070	67	99.8%	89	
構成比	85.7%	0.4%	0.5%	1.2%				1.6%			1.6%		0.6%		1.5%	0.6%	3.8%	0.4%	2.2%	100.0%				

注：令和4年度相談受理件数1,051件－令和4年度繰越件数89件＋令和3年度繰越件数に対する処理件数67件＝1,029件(処理合計から利用契約除く)

(2) 市町別児童福祉施設入所状況

(令和5年3月31日現在)

施設種別 市町別	乳児院	児童養護施設	児童自立支援施設	児童心理治療施設	障害児入所施設		ファミリーホーム	自立援助ホーム	里親委託	合計
					医療型障害児入所施設	福祉型障害児入所施設				
夕張市		4		1	1	3			1	10
岩見沢市	1	12	1	1	1	4	1	1	9	31
美唄市		6				1	1		2	10
芦別市		1		2		3			1	7
赤平市		1	1			1		1		4
三笠市		2				1			1	4
滝川市	2	13				1	2	1	2	21
砂川市		6				2		1	2	11
歌志内市									1	1
深川市		2							1	3
市計	3	47	2	4	2	16	4	4	20	102
南幌町		1								1
奈井江町		1								1
上砂川町	2	3				1				6
由仁町										0
長沼町		5	1							6
栗山町	1			1						2
月形町							1			1
浦臼町										0
新十津川町		4								4
妹背牛町		3							1	4
秩父別町			1	1						2
雨竜町		3								3
北竜町									1	1
沼田町										0
町村計	3	20	2	2	0	1	1	0	2	31
(管外)		5				2			3	10
合計	6	72	4	6	2	19	5	4	25	143

(3) 施設別入所状況

(令和5年3月31日現在)

施設種別	施設名	住所	定員	当所措置分
乳児院	札幌乳児院	札幌市白石区川北2254番地1	40	6
計	1			6
児童養護施設	北海愛星学園	磯谷郡蘭越町字大谷289	65	11
	北光社ふくじゅ園	北広島市西の里南1丁目3番地6	50	2
	天使の園	北広島市中央4丁目5-7	36	1
	函館国の子寮	函館市鈴蘭丘38番地の7	60	2
	櫻ヶ丘学園	余市郡仁木町銀山2-247	84	3
	岩内厚生園	岩内郡岩内町字宮園1-2	49	3
	歌棄洗心学園	寿都郡寿都町字歌棄町歌棄425	70	18
	黒松内つくし学園	寿都郡黒松内町字黒松内562-1	75	4
	光が丘学園	岩見沢市春日町2丁目3-7	30	10
	富良野国の子寮	富良野市宇鳥沼509	55	7
	旭川育児院	旭川市台場2条2丁目3-45	70	9
	美深育成園	中川郡美深町字敷島283	39	2
計	12			72
児童自立支援施設	北海道大沼学園	七飯町字西大沼8番地	48	3
	北海道家庭学校	紋別郡遠軽町生田原伊吹46番地3	41	1
計	2			4
児童心理治療施設	パウムハウス	伊達市松ヶ枝町243番地1	50	6
計	1			6
障害児入所施設	もなみ学園	札幌市南区石山東3丁目5-1	60	3
	美唄学園	美唄市東7条南1丁目2-4	30	9
	太陽の園	伊達市幌美内町36-58	30	2
	ひまわり学園	紋別郡遠軽町生田原安国302-7	46	2
	室蘭言泉学園	室蘭市母恋北町1丁目4番2号	30	1
	しずない心の杜	日高郡新ひだか町静内目名426-1	10	1
	しりべし学園	寿都郡黒松内町字黒松内565-2	30	1
	札幌あゆみの園	札幌市白石区川北2254番地1	184	1
みどりの里	小樽市長橋3丁目24-1	120	1	
計	9			21
ファミリーホーム	ファミリーホームぶどう	空知郡奈井江町本町8区	6	5
計	1			5
自立援助ホーム	風凜	旭川市10条22-3-10	5	1
	ぼみえ	札幌市豊平区平岸1条16丁目9-12	6	1
	MaAyaの家	当別町六軒町72-63	6	1
	MaAyaの家 さっぽろ	札幌市東区北30条東19丁目5-11	6	1
計	3			4
里親	里親委託	管内里親への委託：里親17組(25人)		24
		管外里親への委託：里親2組(2人)		
		他児相措置で管内里親に委託：里親3組(6人)		3
合計				142
		※他児相措置で管内里親に委託されている児童		3

3 判定実施状況(令和4年度)

(1) 判定実施件数・判定率

相談種別		受理件数	判定件数	判定率
養 護	児 童 虐 待	333	22	6.6%
	そ の 他	137	7	5.1%
	計	470	29	6.2%
保 健 相 談		0	0	0.0%
障 害 相 談	肢 体 不 自 由 相 談	39	0	0.0%
	視 聴 覚 障 害 相 談	0	0	0.0%
	言 語 発 達 障 害 等 相 談	40	37	92.5%
	重 症 心 身 障 害 相 談	4	3	75.0%
	知 的 障 害 相 談	272	243	89.3%
	発 達 障 害 相 談	148	135	91.2%
	計	503	418	83.1%
非 行 育 成 相 談	ぐ 犯 行 為 等 相 談	3	1	33.3%
	触 法 行 為 等 相 談	4	0	0.0%
	計	7	1	14.3%
性 格 行 動 相 談	性 格 行 動 相 談	34	13	38.2%
	不 登 校 相 談	8	5	62.5%
	適 性 相 談	24	20	83.3%
	育 児 ・ し つ け 相 談	0	0	0.0%
	計	66	38	57.6%
そ の 他 の 相 談		5	0	0.0%
合 計		1,051	486	46.2%

(2) 諸判定書交付状況

種別	受理件数
特 別 児 童 扶 養 手 当 診 断 証 明	35
市 町 村 条 例 手 当 制 度 証 明	0
療 育 手 帳 証 明	162
福 祉 手 当	14
高 等 養 護 学 校 受 験 に 係 る 判 定	0
就 学 ・ 学 校 で の 指 導 に 係 る 判 定 証 明 等	195
幼 稚 園 通 園 ・ 保 育 所 入 所 に 係 る 判 定 証 明	2
そ の 他	48
合 計	456

(3) 心理診断・指導及び心理療法・カウンセリング実施状況

区分		児童	保護者	その他	計	
心 理 診 断 ・ 指 導	実 数	486			486	
	延 実 施 数	知 能 検 査	594	0	0	594
		発 達 検 査	184	0	0	184
		人 格 検 査	318	0	0	318
		そ の 他 の 検 査	246	0	0	246
		面 接 ・ 観 察 指 導	585	0	0	585
	計	1,927	0	0	1,927	
そ の 他 の 診 断 実 施	0	0	0	0		
カ ウ ン セ リ ン グ	実 数	3	2	3	8	
	延 実 施 数	医 師	2	2	3	7
		心 理 判 定 員 等	1	0	0	1
		児 童 福 祉 司 等	0	0	0	0
		そ の 他 の 職 員	0	0	0	0
計	3	2	3	8		

(4) 心理学的判定検査の実施件数内訳

種別	件数	
田 中 ビ ネ ー	239	
鈴 木 ビ ネ ー	0	
W P P S I	0	
W I S C - III	0	
W I S C - IV	195	
W A I S - III	12	
K - A B C II	2	
グ ッ ド イ ナ フ	146	
コ ー ス 立 方 体	0	
そ の 他	0	
計	594	
発 達 検 査	遠 城 寺 式	4
	津 守 ・ 稲 毛 式	0
	新 版 K 式 発 達 検 査	33
	S - M 社 会 生 活 能 力 検 査	126
	乳 幼 児 発 達 ス ケ ー ル (K I D	21
	そ の 他	0
計	184	
人 格 検 査	Y - G 性 格 検 査	1
	エ ゴ グ ラ ム	1
	ロ ー ル シ ャ ッ ハ	12
	T A T	0
	S C T	5
	P - F ス タ デ ィ	27
	バ ウ ム テ ス ト	271
	H T P	1
	各 種 描 画 法	0
	そ の 他	0
計	318	
そ の 他 の 検 査	I T P A 言 語 学 習 能 力 診 断 検	0
	絵 画 語 い 発 達 検 査	0
	言 語 発 達 質 問 紙	0
	概 念 発 達 検 査	97
	随 意 運 動 発 達 検 査	6
	ベンダーゲシュタルトテスト	81
	C C P	2
	D E L 検 査	1
	ク リ ペ ー ツ テ ス ト	0
	心 の 理 論 課 題	37
T S C C	8	
そ の 他	14	
計	246	
総 計	1,342	

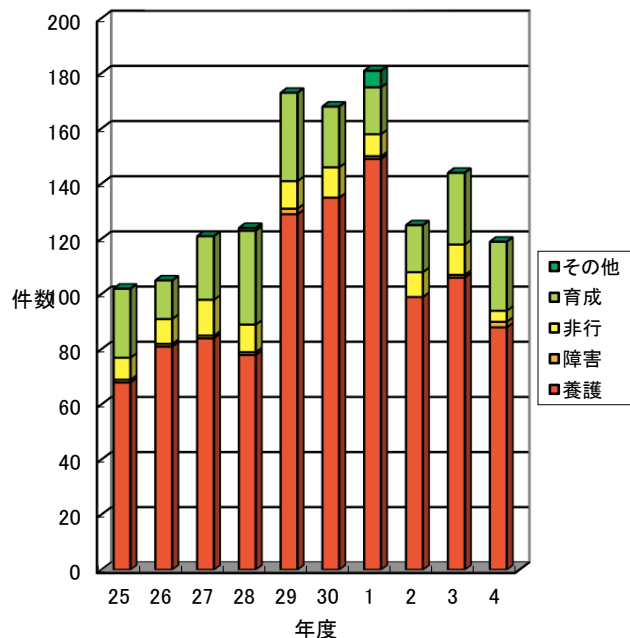
4 一時保護状況

(1) 一時保護児童の推移

年度	養護	障害	非行	育成	その他	計	延べ日数	一人当たり 平均日数	一日当たり 平均人数
25	68	1	8	25	0	102	2,056	18.8	5.1
26	81	1	9	14	0	105	3,093	15.1	5.2
27	84	1	13	23	0	121	3,312	17.7	6.3
28	78	1	10	34	1	124	2,909	18.9	5.3
29	129	2	10	32	0	173	5,336	16.2	3.2
30	135	0	11	22	0	168	5,184	30.9	14.2
1	149	1	8	17	6	181	5,783	32.0	15.8
2	99	0	9	17	0	125	3,743	29.9	10.3
3	106	1	11	26	0	144	2,712	69.5	7.4
4	88	2	4	25	0	119	1,868	15.7	5.1

(2) 年齢別状況(令和4年度)

年齢	男	女	計	構成比
0～2歳	7	3	10	8.4%
3～5歳	12	6	18	15.1%
6～8歳	15	6	21	17.6%
9～11歳	7	7	14	11.8%
12～14歳	18	12	30	25.2%
15歳以上	8	18	26	21.8%
計	67	52	119	100.0%



(3) 相談別保護状況(令和4年度)

相談種別	保護人員				保護日数	
	男	女	計	構成比		
養護	児童虐待	22	22	44	37.1%	815
	その他	30	14	44	37.0%	
障害	保健	0	0	0	0.0%	0
	肢体不自由	0	0	0	0.0%	0
	視聴覚障害	0	0	0	0.0%	0
	言語発達障害等	0	0	0	0.0%	0
	重症心身障害	0	0	0	0.0%	0
	知的障害	2	0	2	1.7%	16
	発達障害等	0	0	0	0.0%	0
	その他	0	0	0	0.0%	0
非行	ぐ犯行為	2	1	3	2.5%	60
	触法行為	1	0	1	0.8%	30
育成	性格行動	7	15	22	18.5%	519
	不登校	0	0	0	0.0%	0
	適性	3	0	3	2.5%	60
	育児・しつけ	0	0	0	0.0%	0
その他	0	0	0	0.0%	0	
合計	67	52	119	100.0%	1,868	
構成比	56.3%	43.7%	100.0%			

(4) 一時保護期間(令和4年度)

期間	人	構成比
10日未満	66	55.5%
10～20日未満	23	19.3%
20日～1ヶ月未満	8	6.7%
1ヶ月以上2ヶ月未満	15	12.6%
2ヶ月以上	7	5.9%
計	119	100.0%

(5) 対応状況(令和4年度)

種別	件数	構成比
家庭復帰	45	37.9%
他児相への移送	1	0.8%
施設入所	21	17.6%
里親委託	12	10.1%
家庭裁判所送致	0	0.0%
就職	0	0.0%
その他	34	28.6%
未処理	6	5.0%
計	119	100.0%

5 里親・里子の状況

(1) 里親制度について

① 里親制度

里親制度とは、保護者のいない児童、または、保護者に監護させることが適当でないと認められる児童の養育を都道府県知事が適当と認める者(里親)に委託する制度です。(児童福祉法第6条の4、第27条第1項第3号)

里親に委託した場合は、里親手当のほか、里子の生活費、教育費、医療費などが支給されます。

平成14年10月の里親制度改正により、省令で最低基準が定められ、児童福祉施設と同様の位置づけとなりました。

② 里親の種類

里親は次の4種類に区分されます。

- ・養育里親: 一般的養育
- ・専門里親: 被虐待児童、非行等の問題を有する児童、障害がある児童を養育
- ・親族里親: 扶養義務のある親族が養育
(里親手当を除く生活費・教育費などを支給)
- ・養子縁組里親: 養子縁組を前提とした児童を養育

(2) 里親・里子の状況

① 里親の状況

管内には、令和5年3月31日現在、養育里親が56組、うち専門里親9組(重複登録)の里親が登録されています。また、養子縁組里親は10組登録されています。

<年代別里親登録組数>

30代	40代	50代	60代以上	計
5組	15組	10組	26組	56組
9%	26%	18%	47%	100%

里子を委託している里親(委託里親)は17組で、委託率は30.4%です。(うち3組は管外の児童を受託)

<年代別委託里親数>

30代	40代	50代	60代以上	計
1組	2組	4組	10組	17組
6%	12%	23%	59%	100%

② 里子の状況

令和5年3月31日現在、25名が里親(うち1名は管外の里親に委託)に委託されています。

内訳は次の通りです。

乳幼児	小学生	中学生	高校生以上	計
5名	11名	2名	7名	25名
20%	44%	8%	28%	100%

(3) 里親の一時的な休息のための援助の実施

委託児童の養育をしている里親家庭が一時的な休息のための援助(レスパイト・ケア)を必要とする場合に、乳児院、児童養護施設等又はほかの里親を活用して当該児童の養育を行います。

今年度は4組、延べ49日間の利用がありました。

(4) 里親養育援助事業の実施

里親の養育負担を軽減するため、里親への養育援助を希望する者(養育援助者)を登録し、里親からの求めに応じて派遣しています。

(5) 相互援助事業の実施

里親の精神的負担の軽減や養育技術の向上等を図るため、里親が児童相談所等に集い、相互交流を行っています。

里親月間(10月1日~31日)

厚生労働省^{*1}が1954(昭和29)年から、里親の登録促進、委託児童の促進、里親の養育技術の向上と相互連携の強化を目的に実施しています。

この期間を中心に里親大会等の行事が行われています。

*1R5.4.1から子ども家庭庁となりました。