

平成29年度工賃実績状況

1 対象事業所 (道内)

- (1) 就労継続支援A型事業所
- (2) 就労継続支援B型事業所

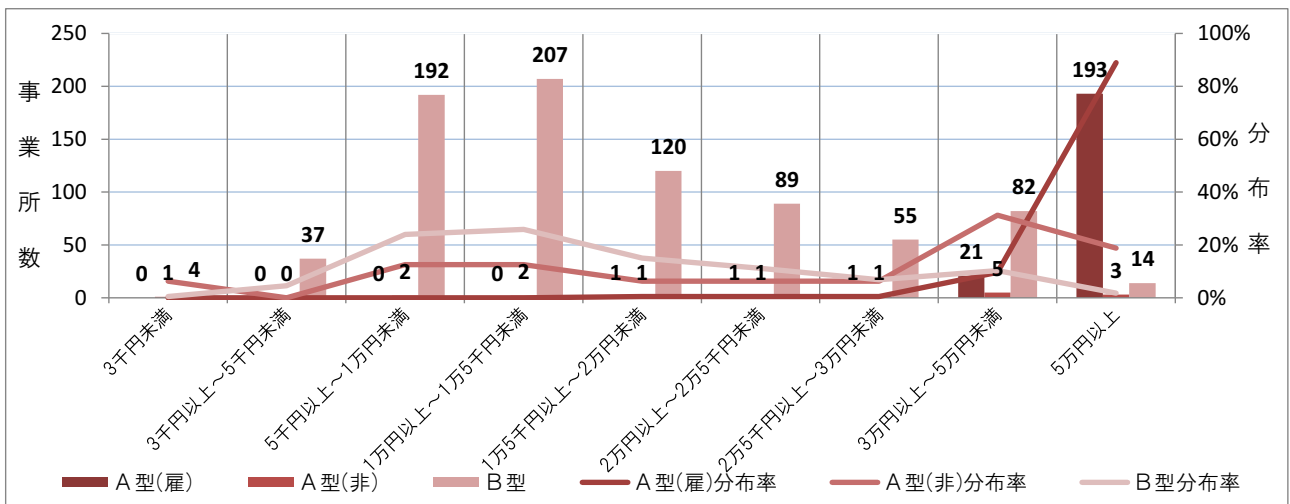
2 対象となる工賃 (賃金) の範囲

工賃、賃金、給与、手当、賞与その他名称を問わず、事業者が利用者に支払うすべてのもの。

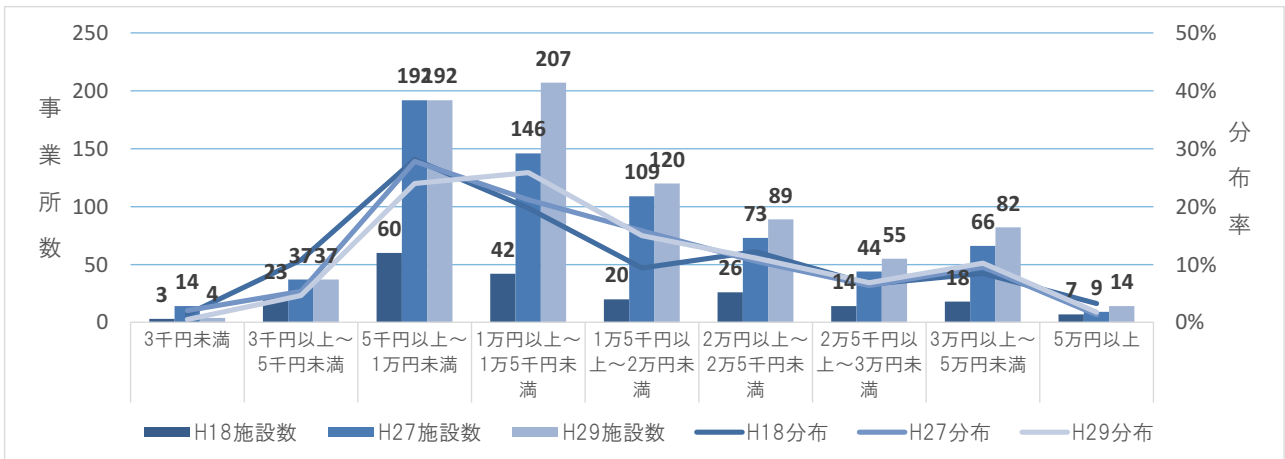
3 施設種別

施設種別	施設数	定員	対象者 の延べ人数 A	支払総額 (円) B	平均工賃/月 B/A
就労継続支援A型	216	4,199	45,966	3,220,402,802	70,061
A型 (雇用型利用者分)	(216)	—	(45,396)	(3,199,936,781)	(70,489)
A型 (非雇用型利用者分)	(16)	—	(570)	(20,466,021)	(35,905)
就労継続支援B型	800	17,191	192,623	3,623,222,775	18,810
計	1,016	21,390	238,589	6,843,625,577	28,684

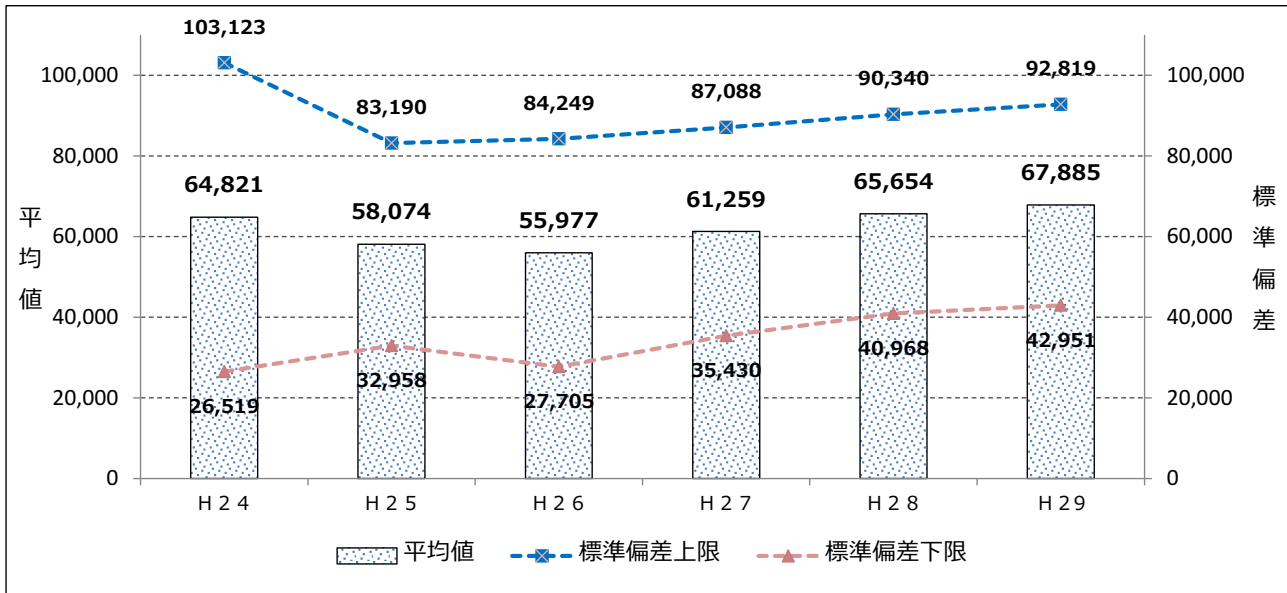
4 施設種別ごとの工賃分布



5 就労継続支援B型事業所の平均工賃分布 (年度比較)

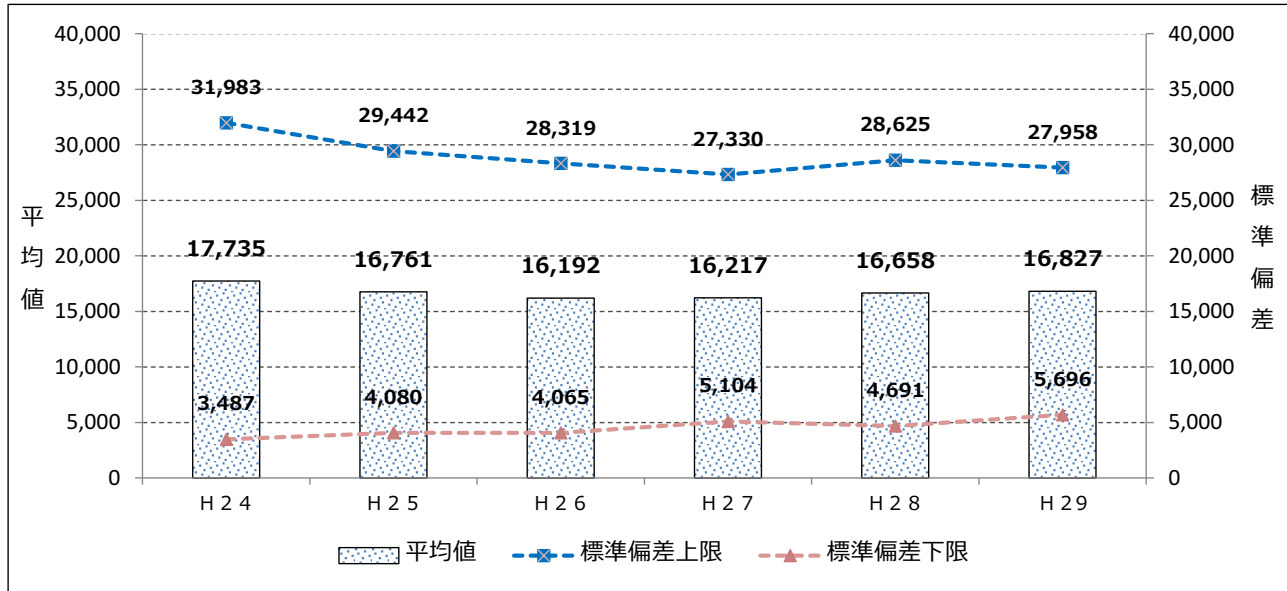


6 就労継続支援A型事業所の賃金平均値



	H 2 4	H 2 5	H 2 6	H 2 7	H 2 8	H 2 9
標準偏差	38,302	25,116	28,272	25,829	24,686	24,934

7 就労継続支援B型事業所の工賃平均値



	H 2 4	H 2 5	H 2 6	H 2 7	H 2 8	H 2 9
標準偏差	14,248	12,681	12,127	11,113	11,967	11,131