

平成 30 年度 工賃実績状況 (概要)

1 対象事業所 (道内)

- (1) 就労継続支援 A 型事業所
- (2) 就労継続支援 B 型事業所

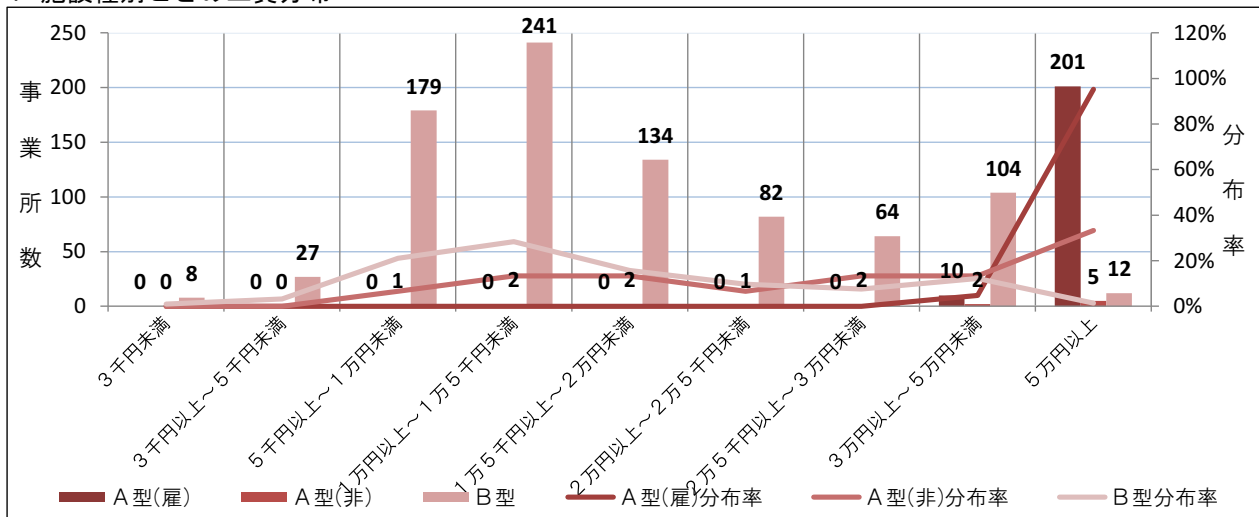
2 対象となる工賃 (賃金) の範囲

工賃、賃金、給与、手当、賞与その他名称を問わず、事業者が利用者に支払うすべてのもの。

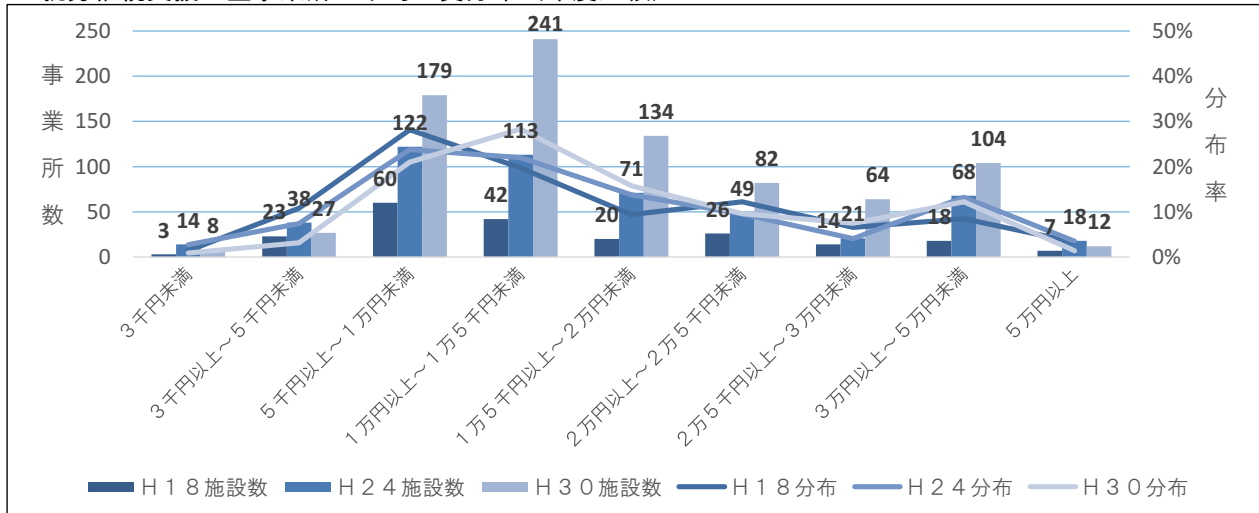
3 施設種別

施設種別	施設数	定員	工賃支払対象者 月額延べ人数 (A)	工賃支払対象者 時間延べ人数 (B)	工賃支払総額 (円) (C)	平均工賃/月 (C/A)	平均工賃/時間 (C/B)
就労継続支援 A 型	227	4,461	47,861	4,201,411	3,489,337,497	72,906	831
A 型 (雇用型)	211	4,184	46,659	4,098,146	3,415,629,488	73,204	833
A 型 (非雇用型)	16	277	1,202	103,265	73,708,009	61,321	714
就労継続支援 B 型	852	16,686	206,562	15,302,567	3,917,733,468	18,966	256
計	1,079	21,147	254,423	19,503,978	7,407,070,965	29,113	380

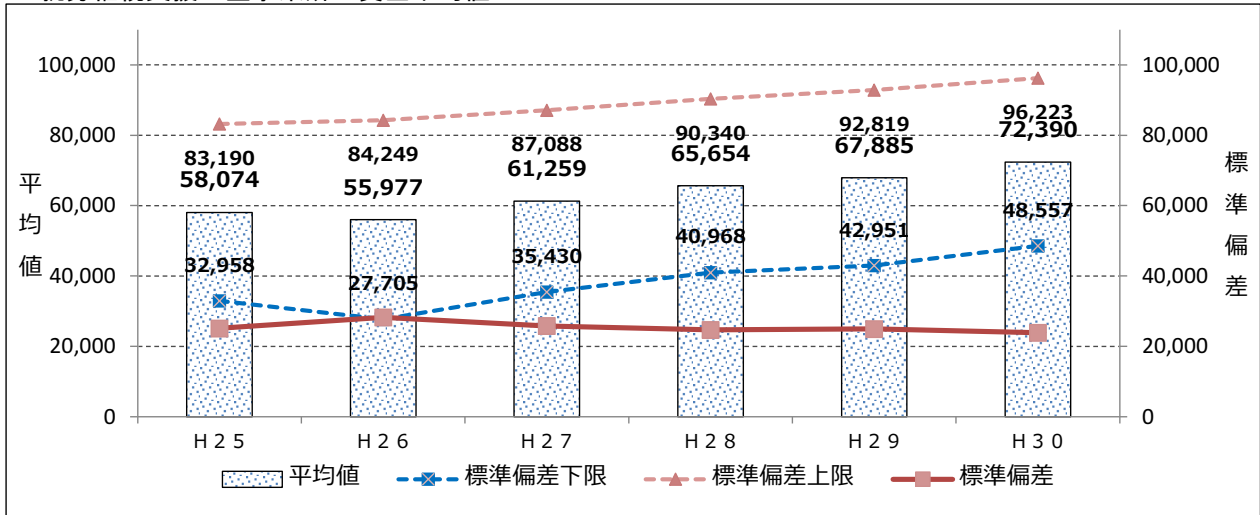
4 施設種別ごとの工賃分布



5 就労継続支援 B 型事業所の平均工賃分布 (年度比較)

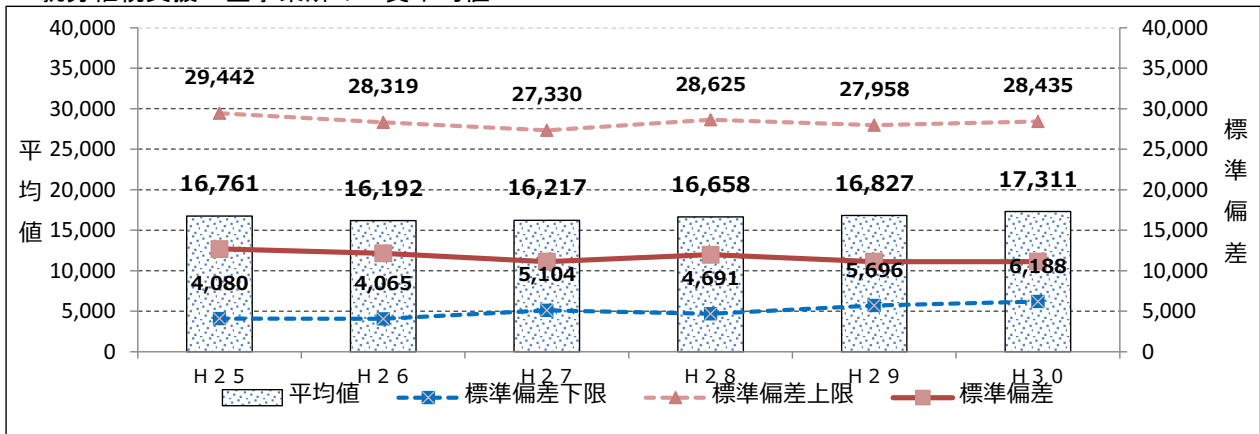


6 就労継続支援A型事業所の賃金平均値



	H 2 5	H 2 6	H 2 7	H 2 8	H 2 9	H 3 0
標準偏差	25,116	28,272	25,829	24,686	24,934	23,833

7 就労継続支援B型事業所の工賃平均値



	H 2 5	H 2 6	H 2 7	H 2 8	H 2 9	H 3 0
標準偏差	12,681	12,127	11,113	11,967	11,131	11,124