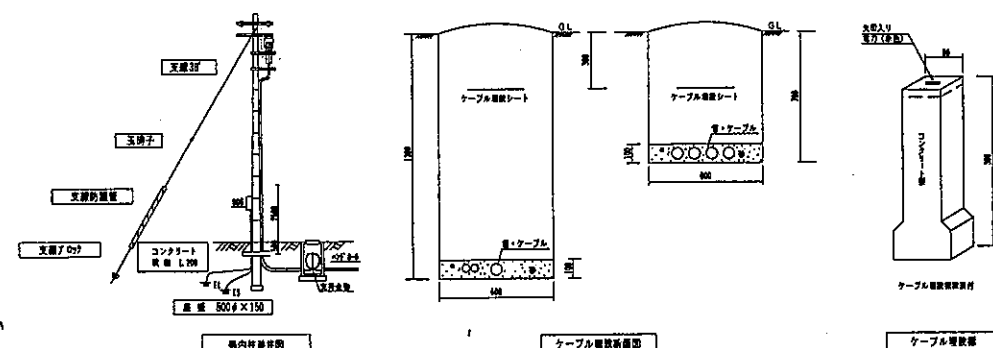


案内図 1:17500



ガス欠時警報機	2.1kV 800A
監視機器	8U8ケース
モールドブッシング	
油電圧ロック機構、方向性油流300H	
500V絶縁用電線、設置箇所内蔵	
絶縁体	45×75×1500-2
絶縁アーム	45×75×800-2
高圧ピン端子	~3
高圧カットアウト	0.9kV 50A ~3
監視電圧	~1

コンクリートポール A型1.2m
足場ボルト付

記号	説明
○	ケーブルラックを指す。全てケーブルラックを基準として記載する。
△	ケーブルトレイを指す。ケーブルラックに設置する場合は、ケーブルラックの寸法を参照する。
□	ケーブル支持体を指す。ケーブルラックに設置する場合は、ケーブルラックの寸法を参照する。
①	ケーブルラックの寸法は、内寸法(1000×1000×1000)とする。
②	ケーブルラックの寸法は、内寸法(1000×1000×1000)とする。
③	ケーブルラックの寸法は、内寸法(1000×1000×1000)とする。
④	ケーブルラックの寸法は、内寸法(1000×1000×1000)とする。
⑤	ケーブルラックの寸法は、内寸法(1000×1000×1000)とする。

図名 北海道上川合同庁舎改築 電気設備その1工事 北海道住宅都市営繕室設備課	案内図 配置図 構内配電線路設備	設計者 小畑 弘良 設計 平成 3 年 3 月 27 日 図 001 号	監理者 大洋・西村・マクロ共同企業体 代表者 西村 隆雄 監理 平成 3 年 3 月 27 日 図 001 号	共同 監理番号 共同 監理番号	共同 監理番号 共同 監理番号
--	------------------------	--	--	--------------------	--------------------