



本道の85歳以上人口等の現状について

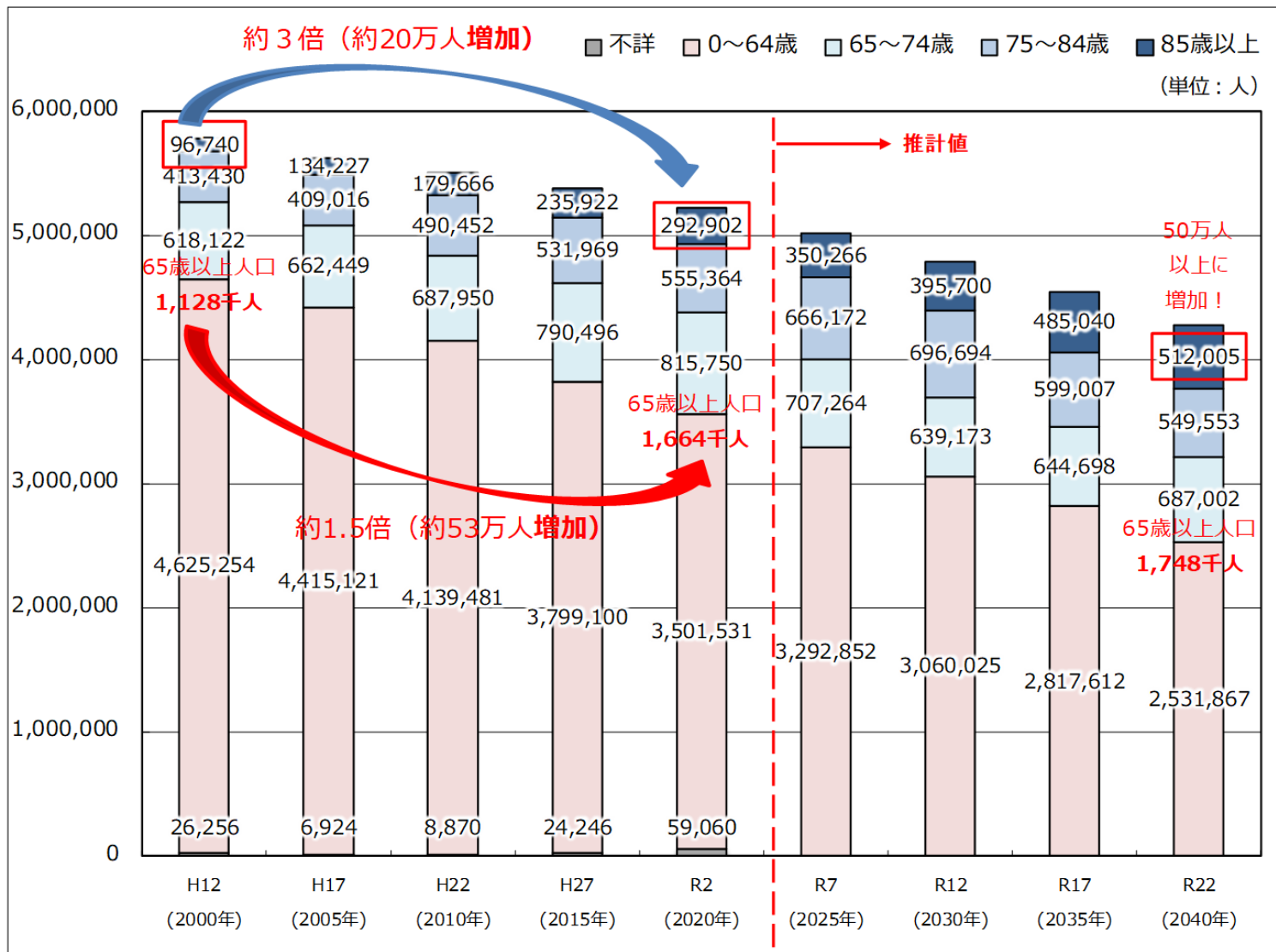
令和5年8月25日(金)

北海道保健福祉部福祉局高齢者保健福祉課

HOKKAIDO DEPARTMENT OF HEALTH AND WELFARE.

1 本道の85歳以上人口について

85歳以上人口の推移と将来推計



これまでの推移

平成12年（2000年）と直近の国勢調査（令和2年〔2020年〕）を比較すると、**65歳以上人口は約1.5倍**に増加し、さらに**85歳以上人口は約3倍**に増加している。

将来推計

社人研が平成29年に公表した「将来推計人口」によると、高齢者人口がピークとなる令和22年（2040年）には**65歳以上人口は約175万人**となり、**85歳以上人口は50万人**を超える見込み。

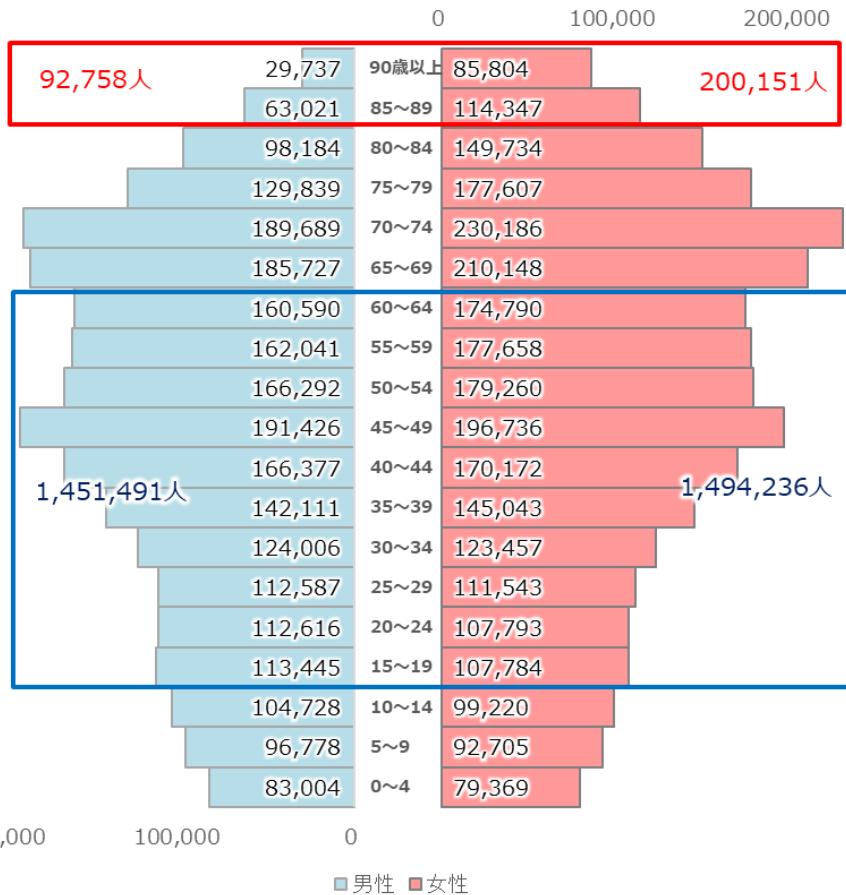
[資料] 実数値：総務省統計局「国勢調査」
推計値：国立社会保障・人口問題研究所「日本の将来推計人口（平成29年推計）」

本道の人口ピラミッドの変化

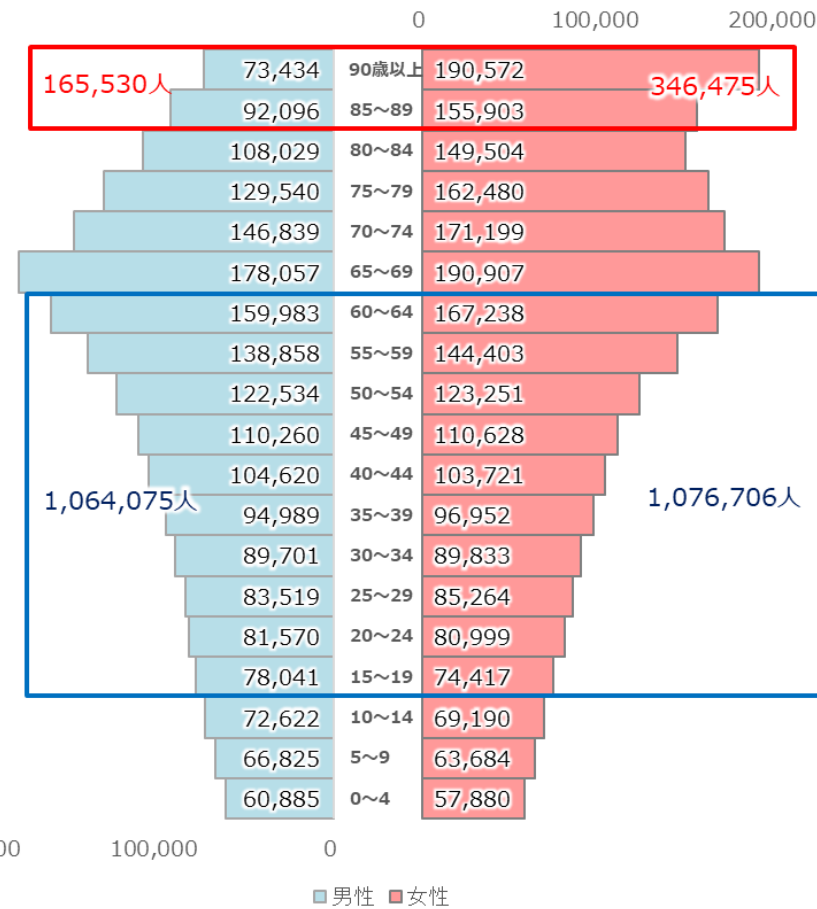
令和2年（2020年）と令和22年（2040年）における本道の人口ピラミッド（年齢5歳階級別）を見ると、令和22年には85歳以上人口は男性で72,722人増加（約1.78倍）し、女性は146,324人増加（約1.73倍）する見込み。

一方で生産年齢人口（15～64歳）は、約90万人減少（男性：▲38万人、女性：▲42万人）する見込み。

人口ピラミッド_北海道_令和2年（2020年）



人口ピラミッド_北海道_令和22年（2040年）（推計）

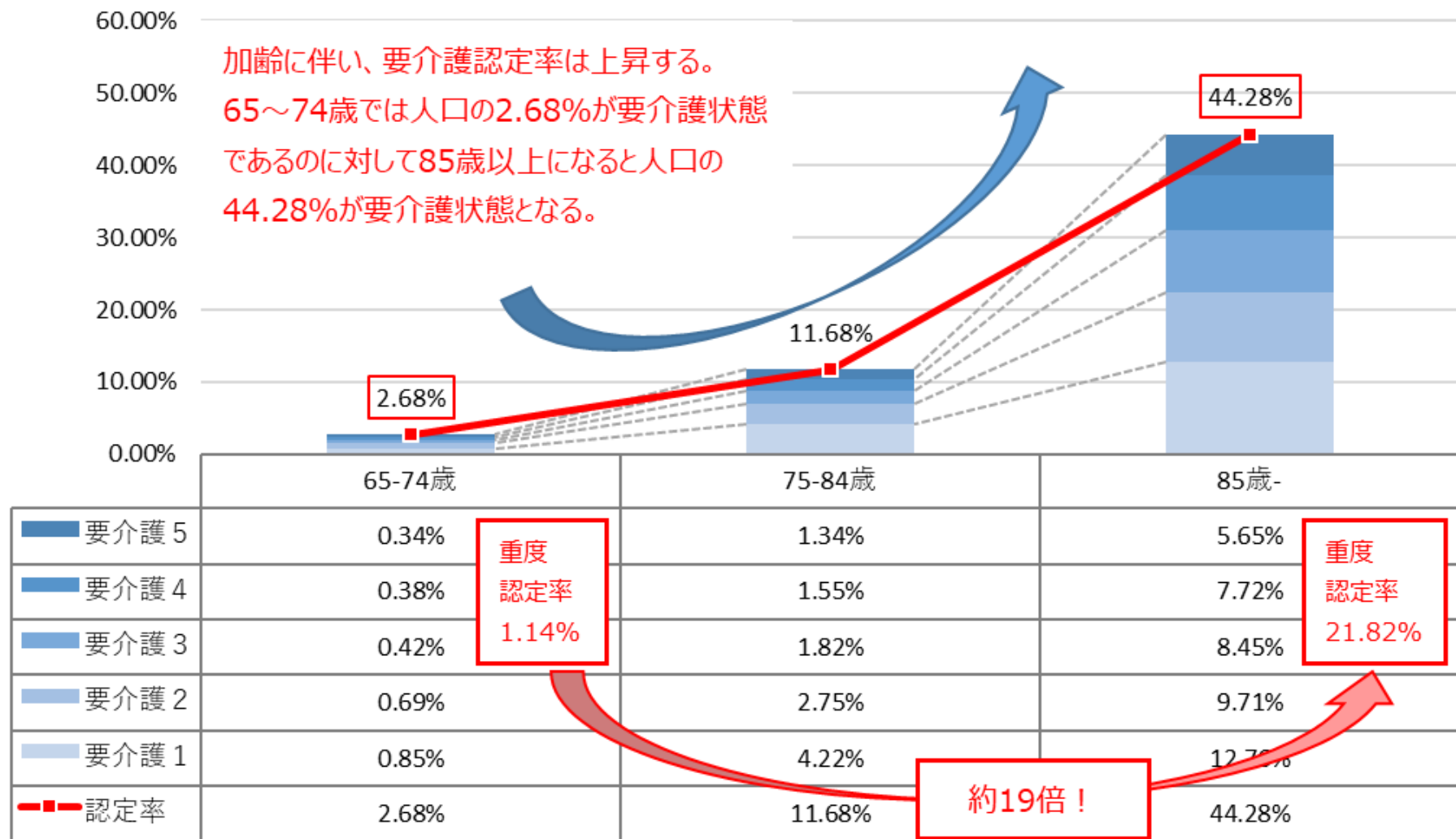


〔資料〕 実数値：総務省統計局「国勢調査」
推計値：国立社会保障・人口問題研究所「日本の将来推計人口（平成29年推計）」

2 本道の85歳以上高齢者の 要介護認定率について

年齢階級別の要介護認定率の変化

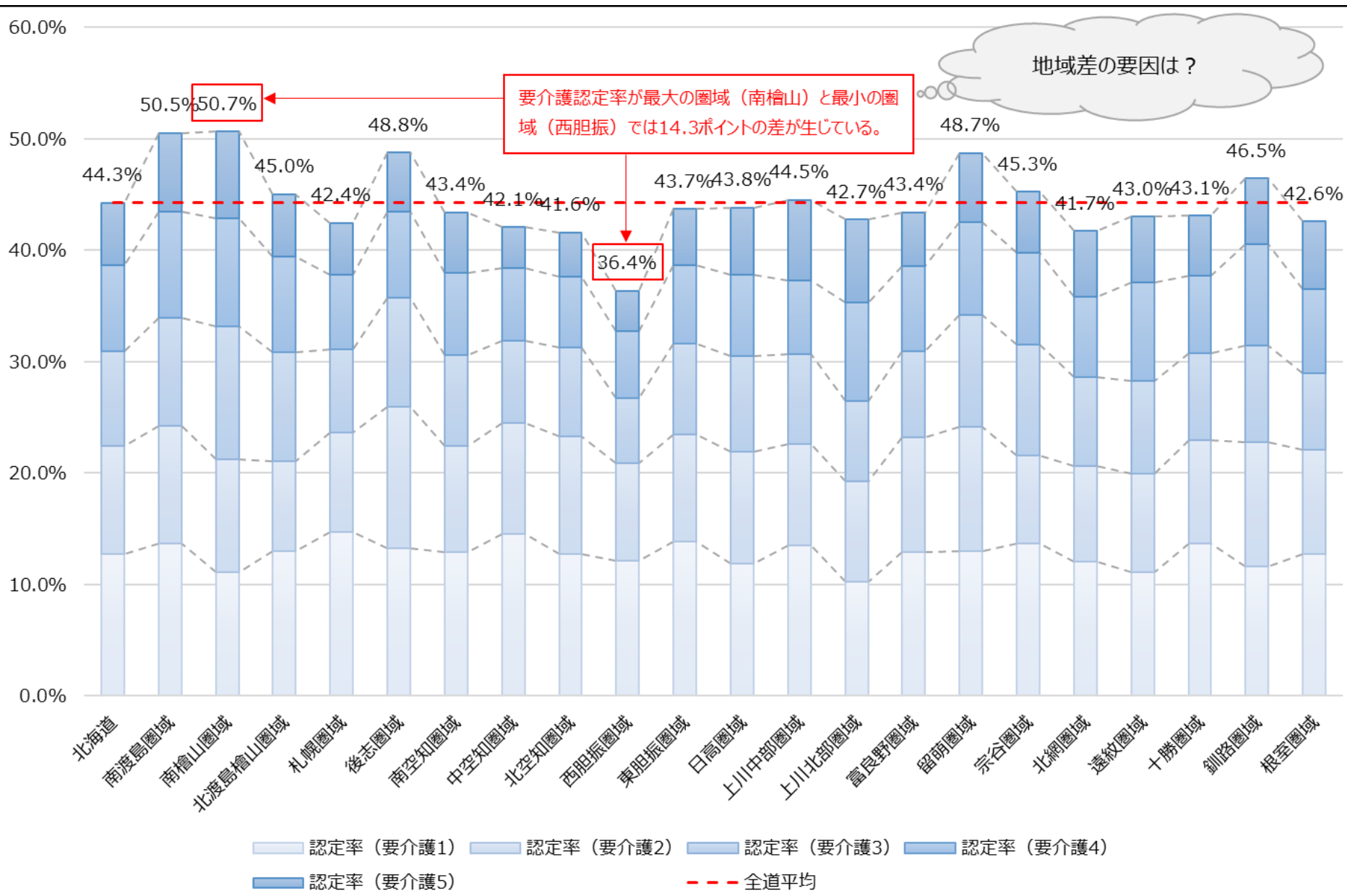
年齢階級別の要介護認定率の変化（全道）



※重度認定率
要介護3～5の者の割合

要介護 1 要介護 2 要介護 3 要介護 4 要介護 5 認定率

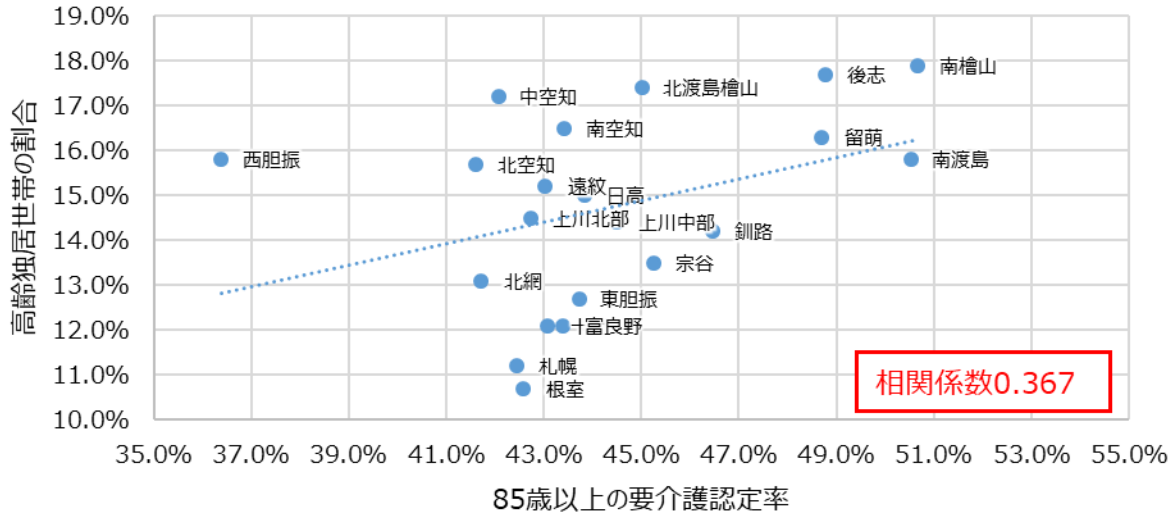
85歳以上の圏域別要介護認定率①



[資料] 厚生労働省「令和2年度介護保険事業状況報告（年報）」

85歳以上の圏域別要介護認定率②

85歳以上要介護認定率と高齢独居世帯割合の関係（圏域別）



要因分析

- ・ 要介護認定率の地域差について、高齢独居世帯割合に着目して相関係数を計測したところ「弱い正の相関関係」(0.367)が認められた。
- ・ 孤食となることで栄養バランスの乱れや食事が低下(※1)し、フレイルサイクルから要介護状態に陥る可能性があり、地域差が生じる要因の一つではないかと考えられます。

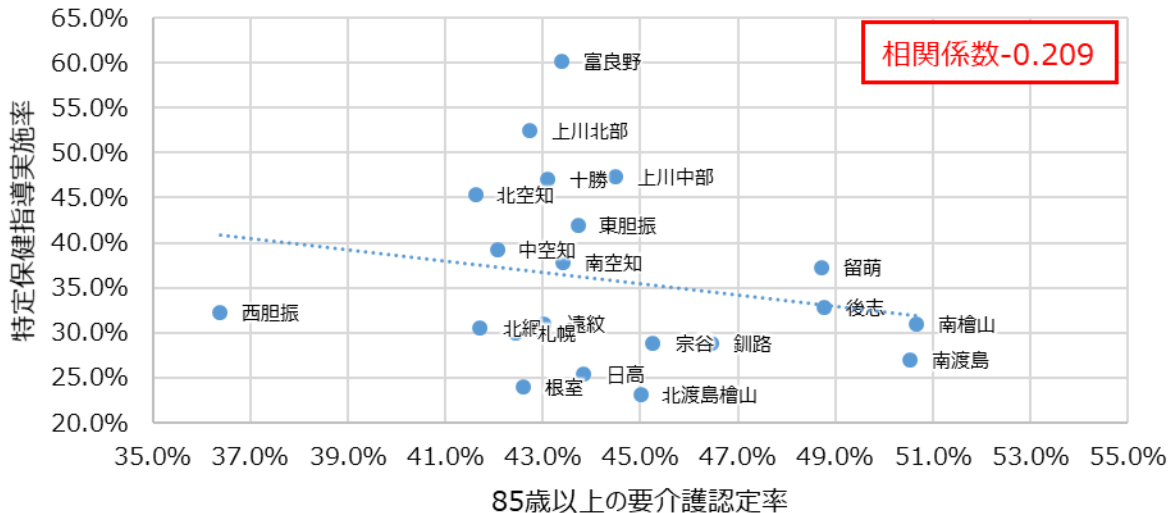
※1 農水省「一日の全ての食事を一人で食べている「孤食」の状況」

要因分析

- ・ 要介護認定率の地域差について、特定保健指導実施率に着目して相関係数を測定したところ「弱い負の相関関係」(-0.209)が認められた。
- ・ 特定保健指導の対象年齢は40～74歳までだが、早期に生活習慣病やそのリスクを発見し、生活習慣の改善や療養につながることから、特定保健指導実施率が高い圏域で85歳以上要介護認定率が低くなっているのではないかと考えられます。

※要介護認定率の地域差は様々な要因が複合的に重なって生じるため、今回お示したことのほかにも要因は考えられます。

85歳以上要介護認定率と特定保健指導実施率の関係（圏域別）



※ 相関係数による相関関係の強さは右表のとおり

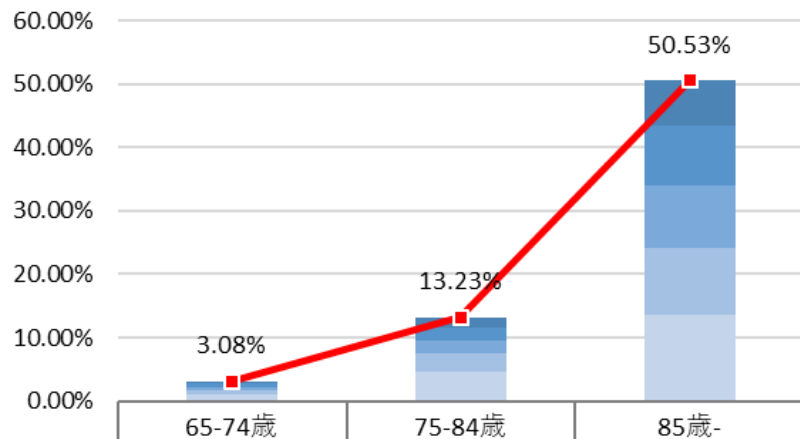
相関係数	相関の強さと方向性
0.7～1.0	強い正の相関
0.4～0.7	正の相関
0.2～0.4	弱い正の相関
-0.2～-0.2	相関がない
-0.4～-0.2	弱い負の相関
-0.7～-0.4	負の相関
-1.0～-0.7	強い負の相関

表1 相関係数の範囲と「相関の強さと方向性」の目安

(参考資料)

年齢階級別の要介護認定率の変化

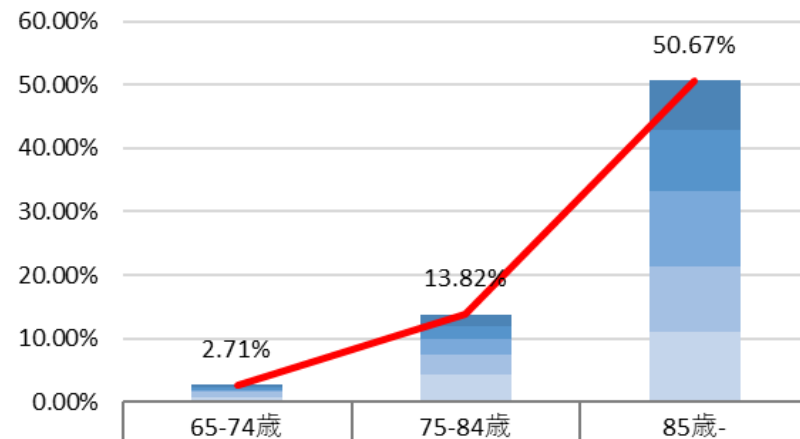
南渡島圏域



要介護5	0.33%	1.67%	7.09%
要介護4	0.53%	2.05%	9.51%
要介護3	0.52%	2.04%	9.72%
要介護2	0.77%	2.94%	10.52%
要介護1	0.93%	4.53%	13.69%
認定率	3.08%	13.23%	50.53%

■ 要介護1 ■ 要介護2 ■ 要介護3
■ 要介護4 ■ 要介護5 ■ 認定率

南檜山圏域

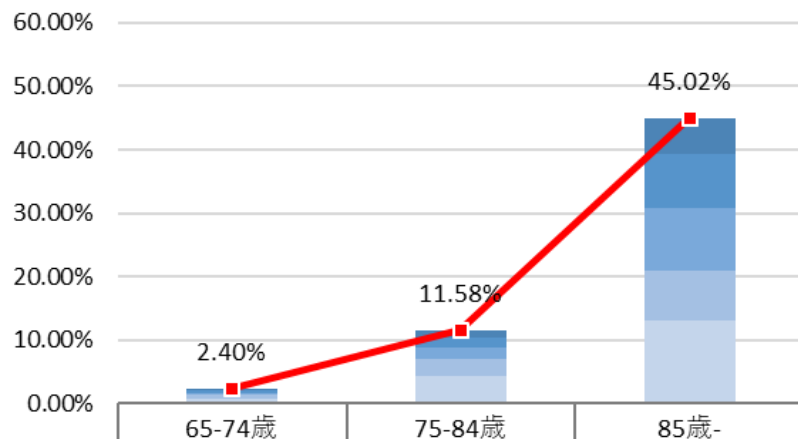


要介護5	0.36%	1.98%	7.81%
要介護4	0.43%	2.03%	9.69%
要介護3	0.41%	2.49%	11.94%
要介護2	0.74%	3.06%	10.16%
要介護1	0.76%	4.26%	11.08%
認定率	2.71%	13.82%	50.67%

■ 要介護1 ■ 要介護2 ■ 要介護3
■ 要介護4 ■ 要介護5 ■ 認定率

年齢階級別の要介護認定率の変化

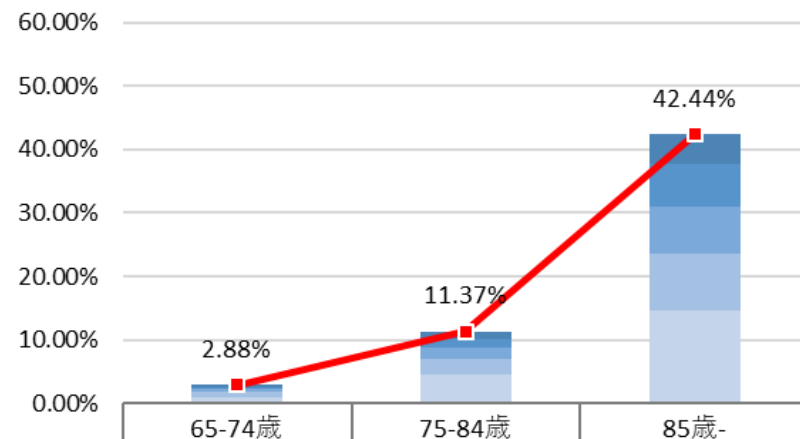
北渡島檜山圏域



要介護5	0.38%	1.26%	5.62%
要介護4	0.38%	1.48%	8.51%
要介護3	0.29%	1.91%	9.84%
要介護2	0.51%	2.60%	8.07%
要介護1	0.84%	4.33%	12.97%
認定率	2.40%	11.58%	45.02%

■ 要介護1 ■ 要介護2 ■ 要介護3
■ 要介護4 ■ 要介護5 ■ 認定率

札幌圏域

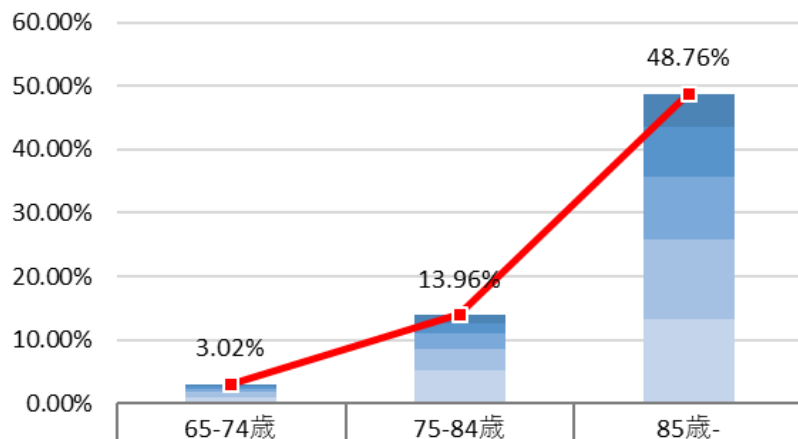


要介護5	0.35%	1.17%	4.68%
要介護4	0.32%	1.49%	6.69%
要介護3	0.39%	1.71%	7.47%
要介護2	0.79%	2.49%	8.92%
要介護1	1.03%	4.52%	14.68%
認定率	2.88%	11.37%	42.44%

■ 要介護1 ■ 要介護2 ■ 要介護3
■ 要介護4 ■ 要介護5 ■ 認定率

年齢階級別の要介護認定率の変化

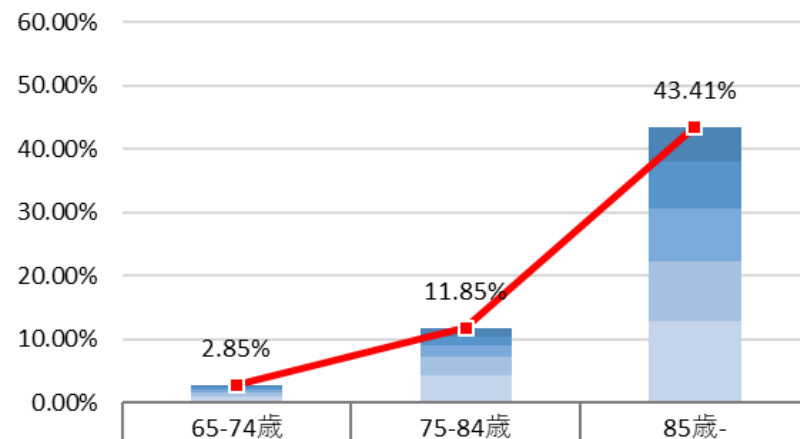
後志圏域



要介護 5	0.26%	1.37%	5.29%
要介護 4	0.46%	1.66%	7.75%
要介護 3	0.49%	2.34%	9.78%
要介護 2	0.89%	3.42%	12.70%
要介護 1	0.92%	5.17%	13.24%
認定率	3.02%	13.96%	48.76%

■ 要介護 1 ■ 要介護 2 ■ 要介護 3
■ 要介護 4 ■ 要介護 5 ■ 認定率

南空知圏域

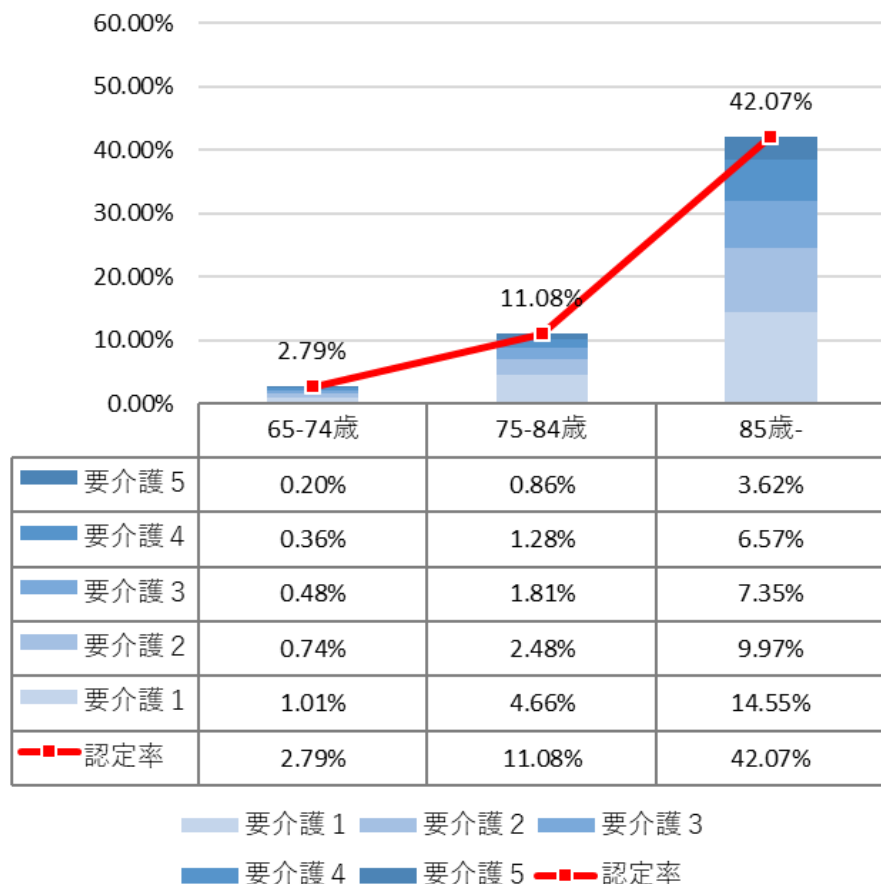


要介護 5	0.38%	1.35%	5.45%
要介護 4	0.42%	1.53%	7.40%
要介護 3	0.38%	1.80%	8.15%
要介護 2	0.76%	2.81%	9.50%
要介護 1	0.92%	4.36%	12.91%
認定率	2.85%	11.85%	43.41%

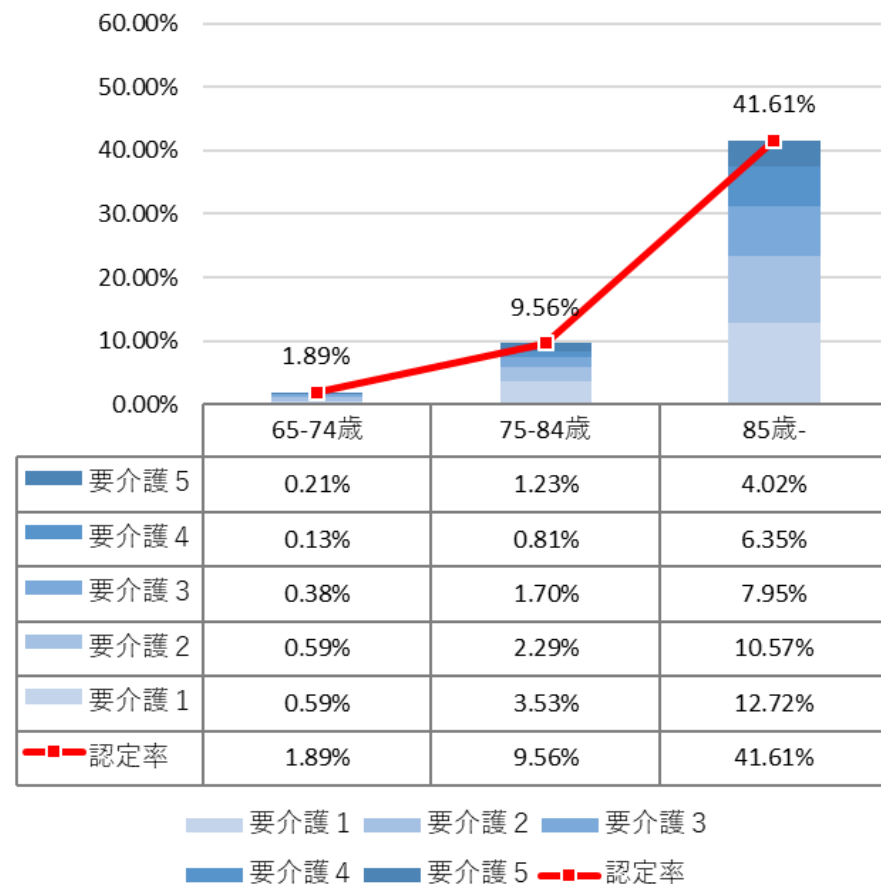
■ 要介護 1 ■ 要介護 2 ■ 要介護 3
■ 要介護 4 ■ 要介護 5 ■ 認定率

年齢階級別の要介護認定率の変化

中空知圏域

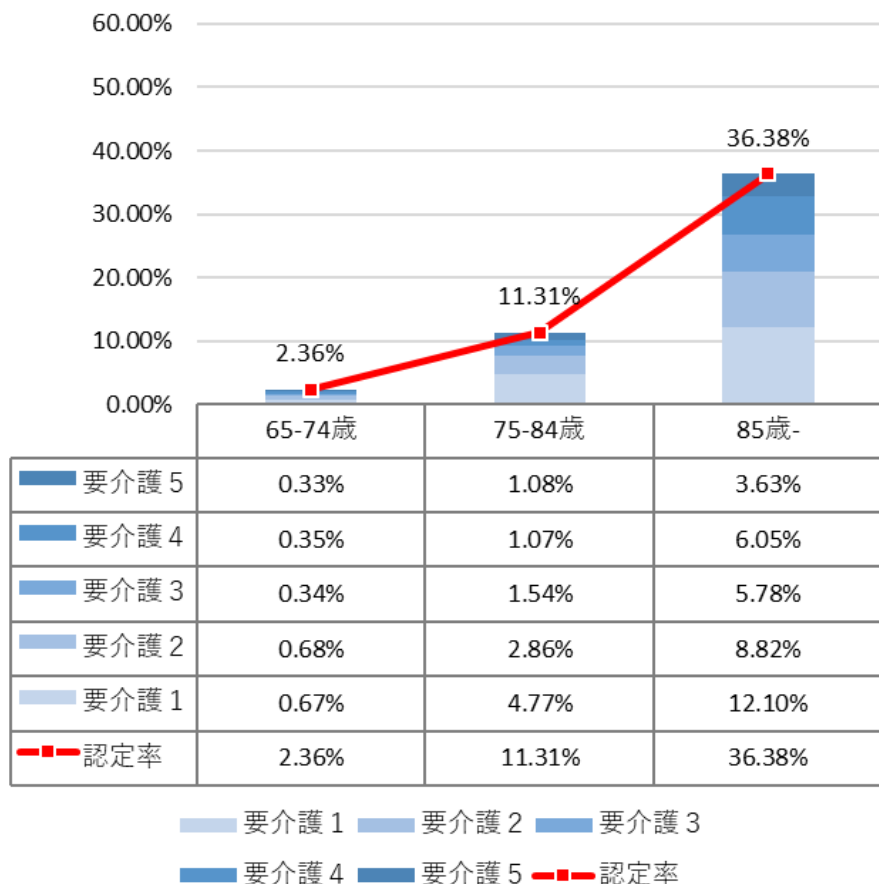


北空知圏域

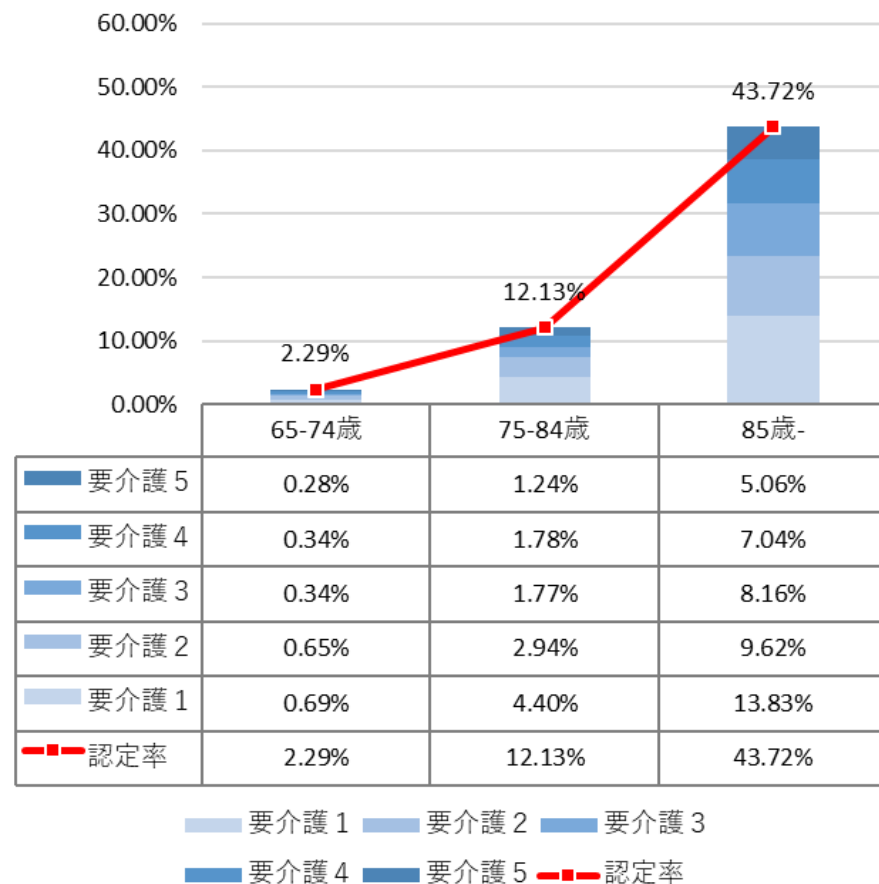


年齢階級別の要介護認定率の変化

西胆振圏域

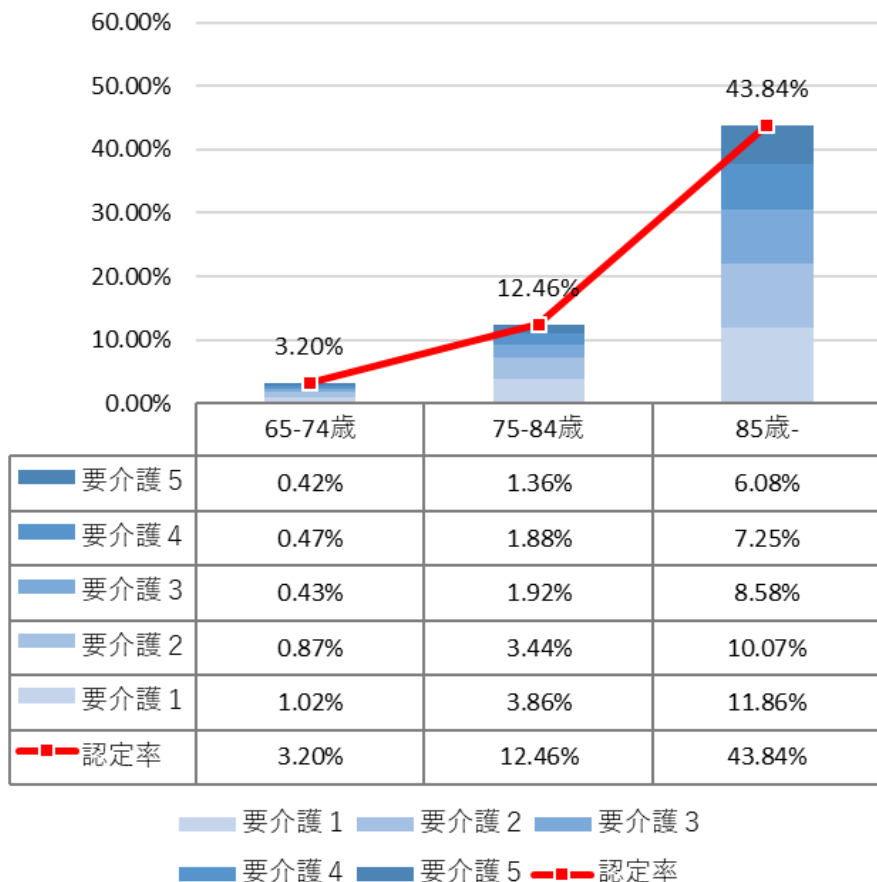


東胆振圏域

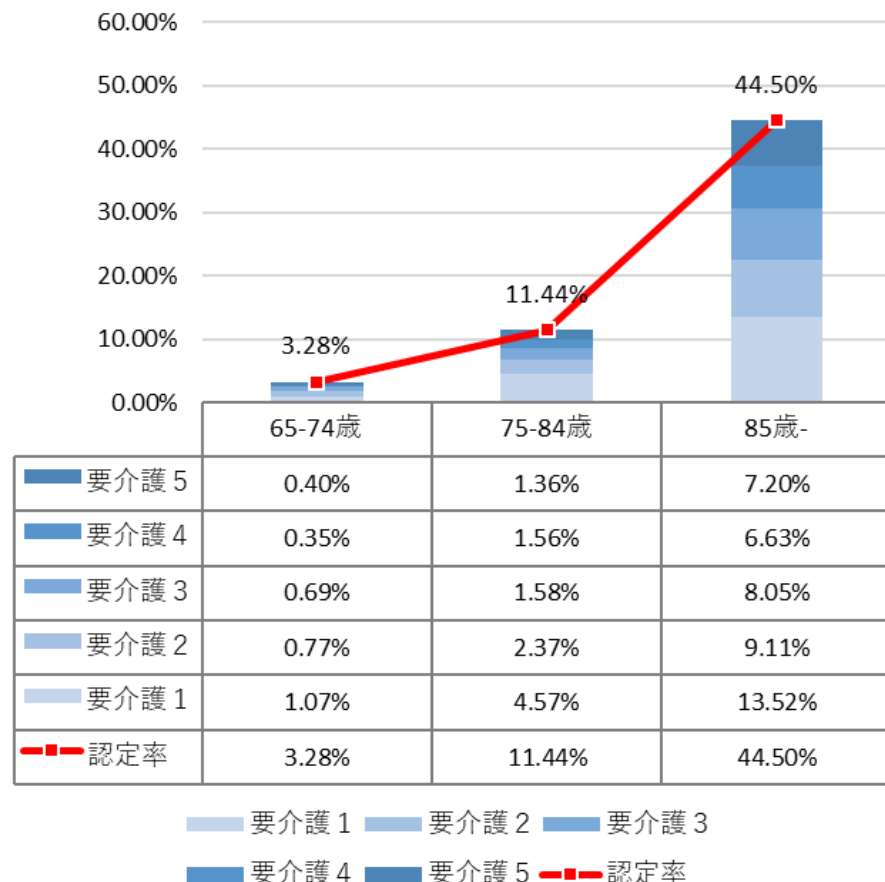


年齢階級別の要介護認定率の変化

日高圏域

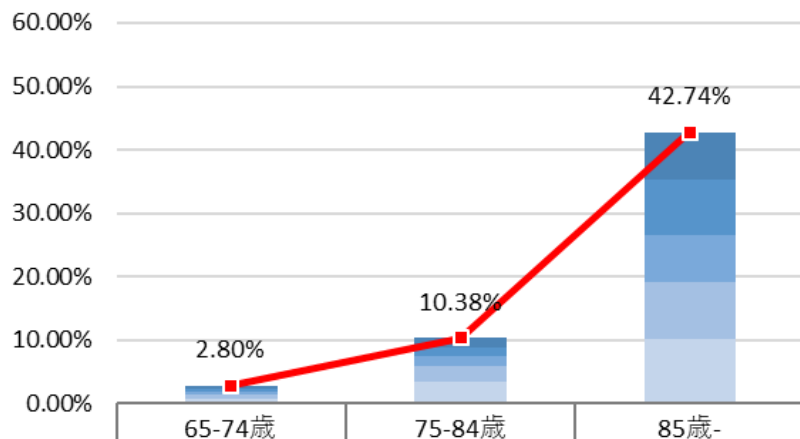


上川中部圏域



年齢階級別の要介護認定率の変化

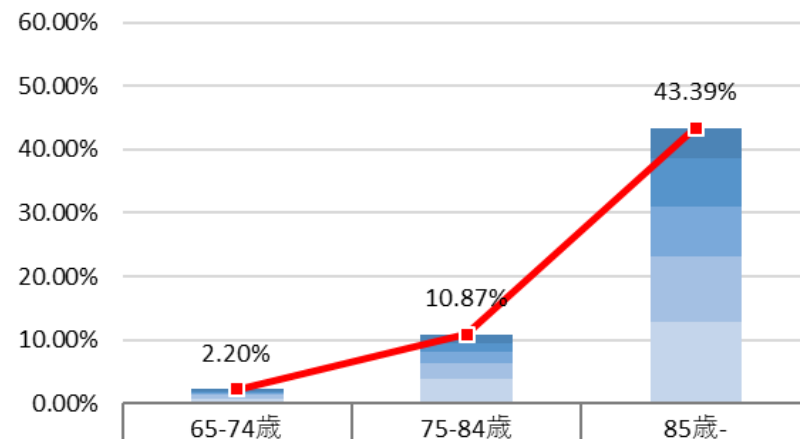
上川北部圏域



	65-74歳	75-84歳	85歳-
要介護 5	0.39%	1.48%	7.43%
要介護 4	0.51%	1.44%	8.81%
要介護 3	0.45%	1.47%	7.25%
要介護 2	0.77%	2.50%	9.04%
要介護 1	0.68%	3.50%	10.21%
認定率	2.80%	10.38%	42.74%

■ 要介護 1 ■ 要介護 2 ■ 要介護 3
■ 要介護 4 ■ 要介護 5 - - ■ 認定率

富良野圏域

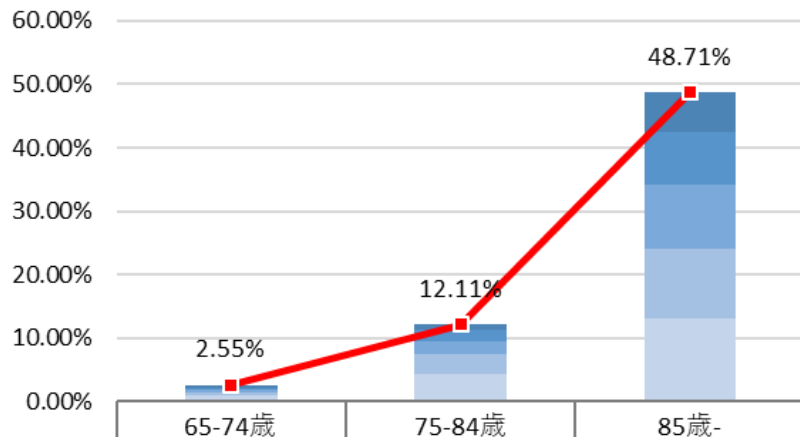


	65-74歳	75-84歳	85歳-
要介護 5	0.32%	1.45%	4.81%
要介護 4	0.22%	1.31%	7.67%
要介護 3	0.32%	1.73%	7.70%
要介護 2	0.59%	2.48%	10.34%
要介護 1	0.75%	3.91%	12.86%
認定率	2.20%	10.87%	43.39%

■ 要介護 1 ■ 要介護 2 ■ 要介護 3
■ 要介護 4 ■ 要介護 5 - - ■ 認定率

年齢階級別の要介護認定率の変化

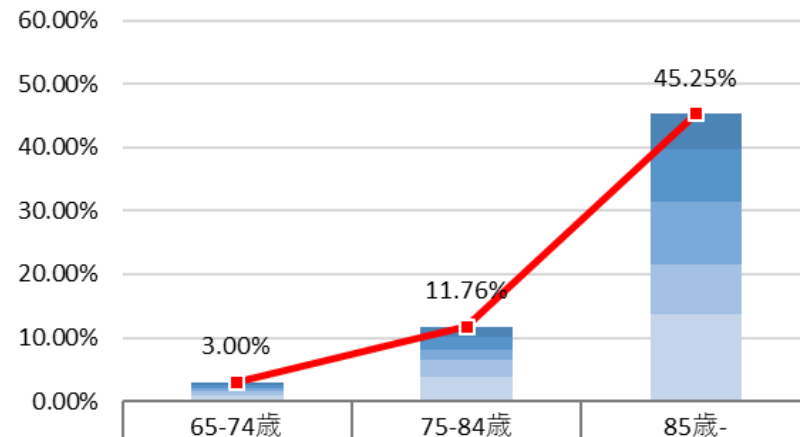
留萌圏域



要介護5	0.41%	0.95%	6.21%
要介護4	0.32%	1.61%	8.28%
要介護3	0.35%	2.10%	10.05%
要介護2	0.63%	3.08%	11.13%
要介護1	0.85%	4.37%	13.03%
認定率	2.55%	12.11%	48.71%

■ 要介護1 ■ 要介護2 ■ 要介護3
■ 要介護4 ■ 要介護5 - - ■ - - 認定率

宗谷圏域

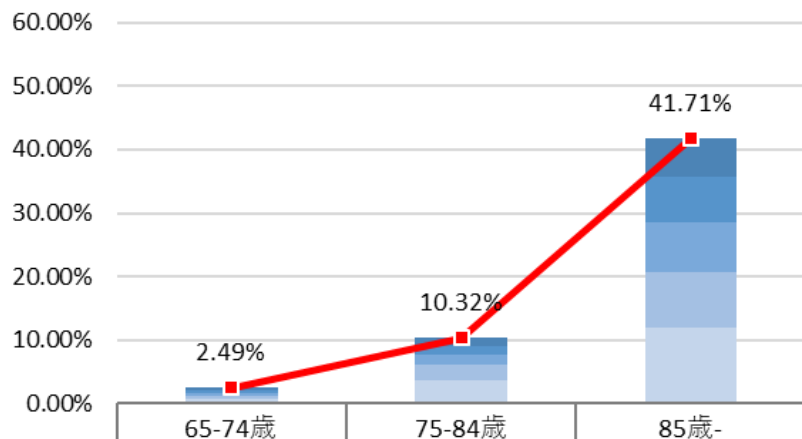


要介護5	0.41%	1.64%	5.50%
要介護4	0.49%	2.06%	8.23%
要介護3	0.56%	1.56%	9.95%
要介護2	0.63%	2.60%	7.92%
要介護1	0.91%	3.90%	13.65%
認定率	3.00%	11.76%	45.25%

■ 要介護1 ■ 要介護2 ■ 要介護3
■ 要介護4 ■ 要介護5 - - ■ - - 認定率

年齢階級別の要介護認定率の変化

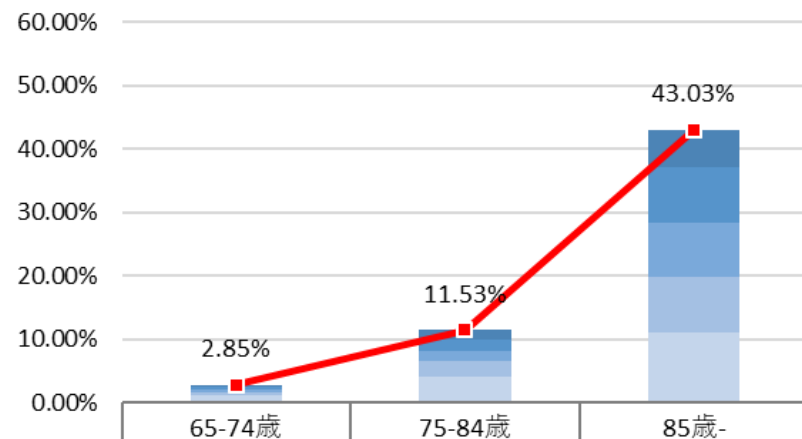
北網圏域



要介護5	0.40%	1.22%	5.87%
要介護4	0.38%	1.37%	7.24%
要介護3	0.47%	1.70%	7.98%
要介護2	0.50%	2.48%	8.62%
要介護1	0.74%	3.55%	12.00%
認定率	2.49%	10.32%	41.71%

■ 要介護1 ■ 要介護2 ■ 要介護3
■ 要介護4 ■ 要介護5 ■ 認定率

遠紋圏域

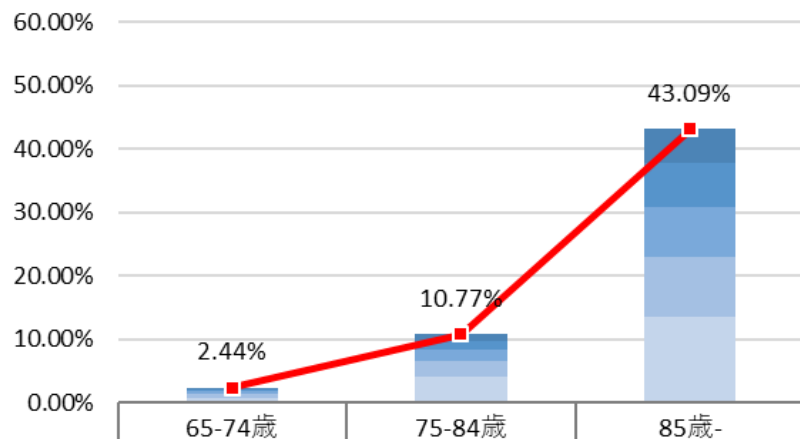


要介護5	0.26%	1.57%	5.90%
要介護4	0.56%	1.69%	8.85%
要介護3	0.30%	1.63%	8.35%
要介護2	0.60%	2.44%	8.81%
要介護1	1.13%	4.20%	11.11%
認定率	2.85%	11.53%	43.03%

■ 要介護1 ■ 要介護2 ■ 要介護3
■ 要介護4 ■ 要介護5 ■ 認定率

年齢階級別の要介護認定率の変化

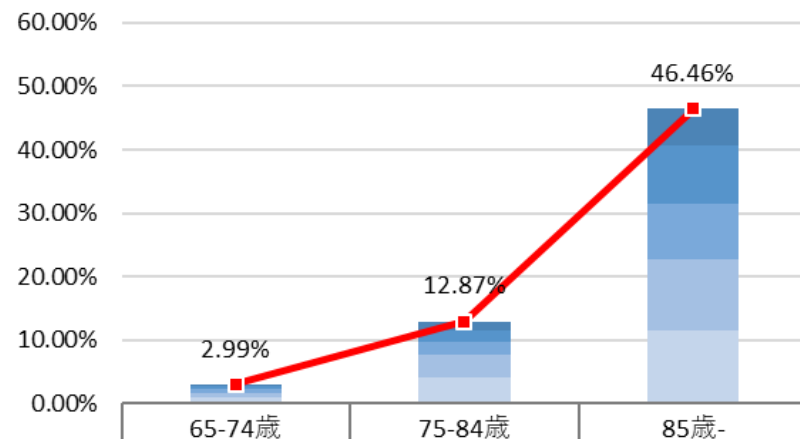
十勝圏域



要介護 5	0.29%	1.08%	5.37%
要介護 4	0.36%	1.19%	6.92%
要介護 3	0.42%	1.90%	7.80%
要介護 2	0.60%	2.54%	9.35%
要介護 1	0.77%	4.06%	13.63%
認定率	2.44%	10.77%	43.09%

■ 要介護 1 ■ 要介護 2 ■ 要介護 3
■ 要介護 4 ■ 要介護 5 ■ 認定率

釧路圏域

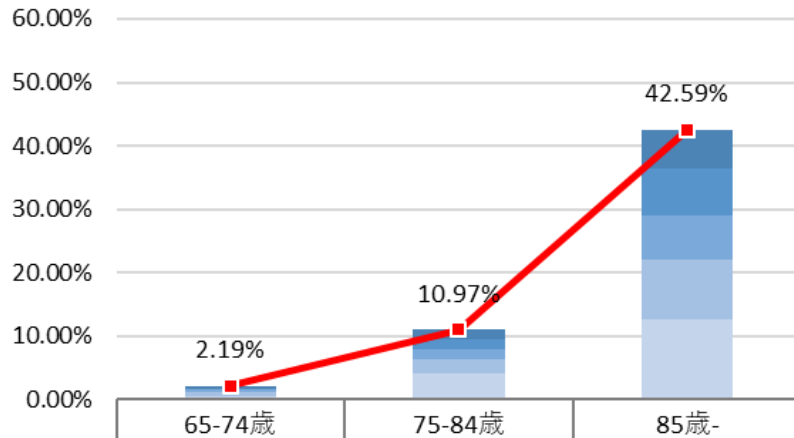


要介護 5	0.28%	1.34%	5.90%
要介護 4	0.40%	1.73%	9.07%
要介護 3	0.57%	2.11%	8.68%
要介護 2	0.88%	3.54%	11.21%
要介護 1	0.86%	4.16%	11.59%
認定率	2.99%	12.87%	46.46%

■ 要介護 1 ■ 要介護 2 ■ 要介護 3
■ 要介護 4 ■ 要介護 5 ■ 認定率

年齢階級別の要介護認定率の変化

根室圏域



要介護 5	0.43%	1.50%	6.11%
要介護 4	0.18%	1.50%	7.51%
要介護 3	0.31%	1.50%	6.85%
要介護 2	0.64%	2.42%	9.39%
要介護 1	0.63%	4.05%	12.73%
認定率	2.19%	10.97%	42.59%

■ 要介護 1
 ■ 要介護 2
 ■ 要介護 3
■ 要介護 4
 ■ 要介護 5
- - - ■ - - - 認定率