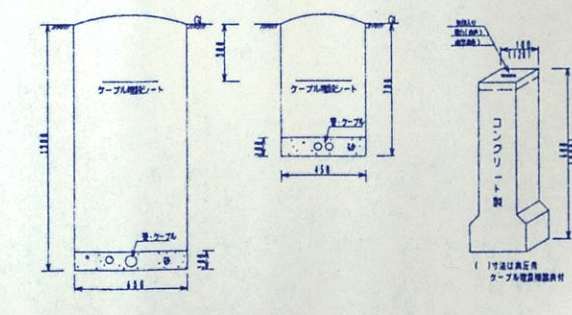


アプローチ灯図 外灯図



ケーブル埋設シート図 ケーブル埋設管図

特記事項

1	地中埋設ケーブルを示す。全てケーブル埋設シートを2層以上重ね合わせて布設すること。両ケーブル埋設シートには2m間隔で管の名称、電圧、及び埋設年月を表示する。
2	ケーブル埋設深さは図中記入なきは深さ400とし、埋設シート厚さは1.0mmとする。
3	ケーブル埋設管 32mmφ 埋設管 1000mmφ
4	アプローチ灯 200W
5	外灯 200W
6	その他 埋設管に使用するビス、ボルト、ナットはステンレスとする。

配置図 1:500

口番名	所在地	構造	面積	共通図	整理
1	2	3	4	5	6
7	8	9	10	11	12

番号	整理番号	設計所	設計者	設計図名	外灯設備	縮尺	工事名	北海道住宅都市部営繕室設備課
1	2	3	4	5	6	7	8	9
10	11	12	13	14	15	16	17	18