


報道発表資料の配付日時 9月22日(金) 15時00分

発表項目 (行事名)	農作物生育状況調査(9月15日現在)について	
記者レクチャー のお知らせ	(実施日時)	発表者
		発表場所
概要	<p>○ 9月15日現在の農作物の生育状況を取りまとめたので、お知らせします。</p> <p>道としては、今後も気象情報に十分留意しながら、農業改良普及センターを通じ、それぞれの地域や作物の生育状況に応じた指導に努めます。</p> <p>○ 北海道における農作物生育状況(農政部生産振興局技術普及課HP) http://www.pref.hokkaido.lg.jp/ns/gjf/seiiku/index.html</p> 	
参考	次回(10月1日現在)は10月5日(木)15時に公表を予定しています。	

報道(取材)に当たってのお願い		
他のクラブとの関係	同時配付 同時レク	(場所)

担当 (連絡先)	農政部生産振興局技術普及課(担当者:松井 首席普及指導員)		
	TEL ダイヤル	011-206-6428	内線 27-803
	TEL 公用スマホ	011-585-6101	内線 12643

農作物の生育状況(9月15日現在)

令和5年(2023年)9月22日
北海道農政部

(概況)

9月前半の気象は、平均気温はかなり高く、降水量は多く、日照時間は少なかった。
生育は、全般に平年よりも早く進んでいる。
農作業は、平年並から平年よりも早く進んでいる。

作物	生育状況及び農作業状況							概要	前回調査遅速日数 (9/1現在)	
	区分		本年	平年差	評価	生育期節	遅速日数			
水 稲	籾黄化率	%	99.0	9.0	—	成熟	早 10	生育は平年より早く進んでいる。 収穫作業も平年より早く進んでいる。	成熟	早 9
	収穫	%	32	—	—	—	早 9		—	—
秋まき小麦	は種	%	10	—	—	—	遅 1	は種作業は平年並に進んでいる。	—	—
ばれいしょ	上いも数	個/株	11.8	1.0	やや多	—	早 6	生育は平年より早く進んでいる。 収穫作業は平年よりやや早く進んでいる。	—	早 6
	1個重	g/個	96	3	平年並	—	早 4		—	早 4
	収穫	%	55	—	—	—	早 4		収穫	早 4
大 豆	着莢数	個/m ²	619	32	やや多	成熟	早 8	生育は平年より早く進んでいる。	—	早 9
小 豆	着莢数	個/m ²	348	15	平年並	成熟	早 12	生育は平年より早く進んでいる。	成熟	早 12
	主莖節数	節	12.9	0.8	やや多					
菜豆(金時)	着莢数	個/m ²	155	19	多	成熟	早 11	生育は平年より早く進んでいる。 収穫作業も平年より早く進んでいる。	成熟	早 10
	主莖節数	節	6.0	± 0.0	平年並					
	収穫	%	84	—	—					
てんさい(移植)	根周	cm	39.9	2.3	やや太	—	早 7	生育は平年より早く進んでいる。	—	早 7
てんさい(直播)	根周	cm	34.4	2.2	やや太	—	早 5	生育は平年より早く進んでいる。	—	早 5
たまねぎ	収穫	%	89	—	—	—	早 6	収穫作業は平年より早く進んでいる。	収穫	早 6
りんご	体積	cm ³	301.6	12.7	平年並	—	早 3	生育は平年よりやや早く進んでいる。 収穫作業も平年よりやや早く進んでいる。	—	早 4
	収穫	%	9	—	—	—	早 3		—	—
牧 草	収穫(2番)	%	82	—	—	—	早 4	収穫作業は平年よりやや早く進んでいる。	収穫	早 6
とうもろこし (サイレージ用)	稈長	cm	288	27.0	長	黄熟	早 14	生育は平年より早く進んでいる。 収穫作業も平年より早く進んでいる。	糊熟	早 11
	収穫	%	21	—	—	—	早 7		—	—

注)遅速は、±2日までを「平年並」、±3～4日を「やや早い(遅い)」、±5日以上を「早い(遅い)」としています。

次回(10月1日現在)は、10月5日(木)15時に公表する予定です。

各地の生育・作業の遅速(9月15日現在)

作物	水稲			秋まき小麦		ばれいしょ			大豆	小豆	菜豆(金時)			てんさい(移植)	てんさい(直播)	たまねぎ		りんご			牧草		とうもろこし(サイレージ用)		
	生育遅速	農作業遅速		農作業遅速		生育遅速	農作業遅速		生育遅速	生育遅速	生育遅速	農作業遅速		生育遅速	生育遅速	農作業遅速		生育遅速	農作業遅速		農作業遅速		生育遅速	農作業遅速	
	成熟	収穫	進捗率(%)	は種	進捗率(%)	—	収穫	進捗率(%)	成熟	成熟	成熟	収穫	進捗率(%)	—	—	収穫	進捗率(%)	—	収穫	進捗率(%)	2番草収穫	進捗率(%)	黄熟	収穫	進捗率(%)
空知	早10日	早10日	41	遅4日	24	—	—	—	早6日	—	—	—	—	—	—	早3日	98	早6日	早6日	4	—	—	—	—	—
石狩	早13日	早9日	26	±0日	1	早5日	遅1日	88	早6日	早9日	—	—	—	早1日	早1日	早7日	100	—	—	—	早2日	99	早10日	±0日	2
後志	早12日	早10日	49	遅3日	15	早6日	早2日	60	早9日	早8日	—	—	—	早4日	—	—	—	早4日	早5日	15	早4日	92	—	—	—
胆振	早11日	早11日	23	±0日	0	早3日	早8日	84	早7日	早6日	—	—	—	早2日	早5日	—	—	遅1日	±0日	0	早4日	85	早12日	早6日	36
日高	早13日	早6日	27	—	—	—	—	—	—	—	—	—	—	—	—	—	—	—	—	—	早3日	78	早12日	早5日	32
渡島	早10日	早10日	12	—	—	早1日	早8日	90	早2日	—	—	—	—	—	—	—	—	±0日	±0日	0	早3日	100	早12日	早9日	2
檜山	早15日	早10日	11	±0日	2	早4日	早2日	53	早7日	早6日	—	—	—	早7日	早5日	—	—	—	—	—	早19日	100	早14日	早16日	10
上川	早8日	早8日	22	±0日	40	早1日	早1日	54	早7日	早10日	早8日	早16日	100	早2日	早3日	早7日	80	早7日	±0日	0	早6日	97	早9日	早5日	6
留萌	早8日	早6日	20	遅3日	68	—	—	—	早3日	早11日	—	—	—	—	—	—	—	早4日	早1日	2	遅2日	84	早11日	±0日	2
オホーツク	早10日	早13日	56	遅1日	2	早7日	早2日	38	早8日	早14日	早8日	早6日	65	早8日	早5日	早6日	88	—	—	—	早6日	90	早14日	早5日	21
十勝	—	—	—	±0日	0	早6日	早5日	64	早11日	早13日	早12日	早11日	85	早7日	早6日	—	—	—	—	—	早5日	90	早15日	早8日	29
釧路	—	—	—	±0日	1	早3日	早1日	8	—	—	—	—	—	早3日	—	—	—	—	—	—	早3日	66	早17日	早13日	15
根室	—	—	—	—	—	早7日	早9日	20	—	—	—	—	—	早5日	—	—	—	—	—	—	早6日	76	早11日	±0日	0
宗谷	—	—	—	—	—	—	—	—	—	—	—	—	—	—	—	—	—	—	—	—	早1日	90	—	—	—
全道	早10日	早9日	32	遅1日	10	早6日	早4日	55	早8日	早12日	早11日	早11日	84	早7日	早5日	早6日	89	早3日	早3日	9	早4日	82	早14日	早7日	21

「農作物生育状況調査要領」に基づき全道の農業改良普及センターが調査したものを、加重平均により集計したものです。
 収穫など、農作業の進捗率が0%の地域の農作業遅速は、原則として「±0日」と表記しています。

9月前半の全道の気象経過について

全道(22地点平均)の9月前半の気象経過

令和5年(2023年)9月22日
北海道農政部

1 気象経過

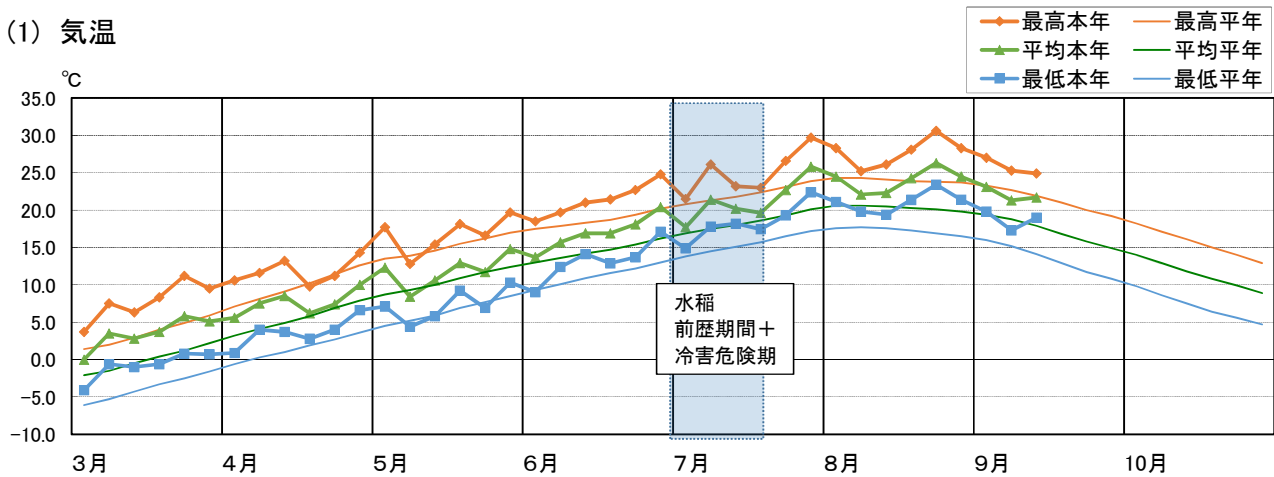
9月前半の概況

(札幌管区气象台管内22地点観測点平均)

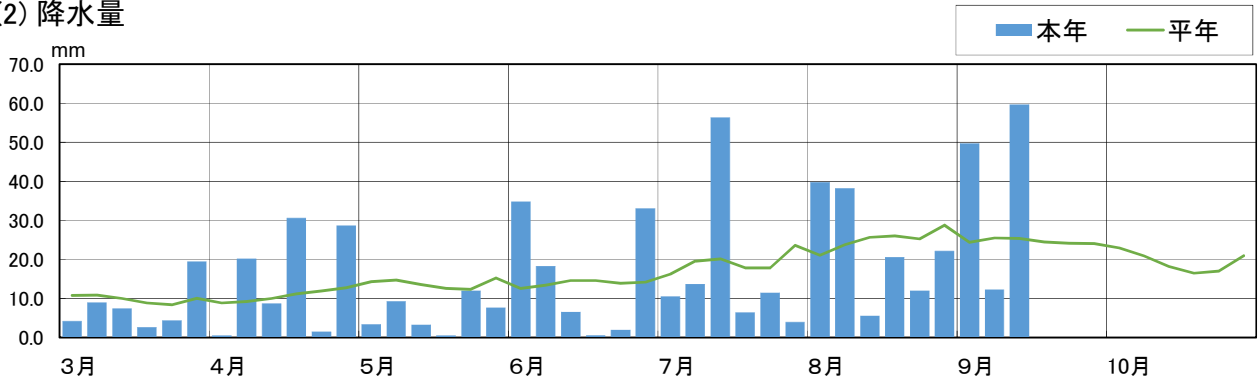
項目	平均気温(°C)				降水量(mm)				日照時間(hr)			
	全道	太平洋側	オホーツク海側	日本海側	全道	太平洋側	オホーツク海側	日本海側	全道	太平洋側	オホーツク海側	日本海側
本年	22.0	22.2	20.9	22.3	121.7	149.0	77.2	117.7	70.9	58.0	72.6	80.7
平年差(比)	+3.2	+3.5	+3.0	+3.1	160%	182%	116%	165%	92%	83%	92%	98%

2 気象の推移

(1) 気温



(2) 降水量



(3) 日照時間

