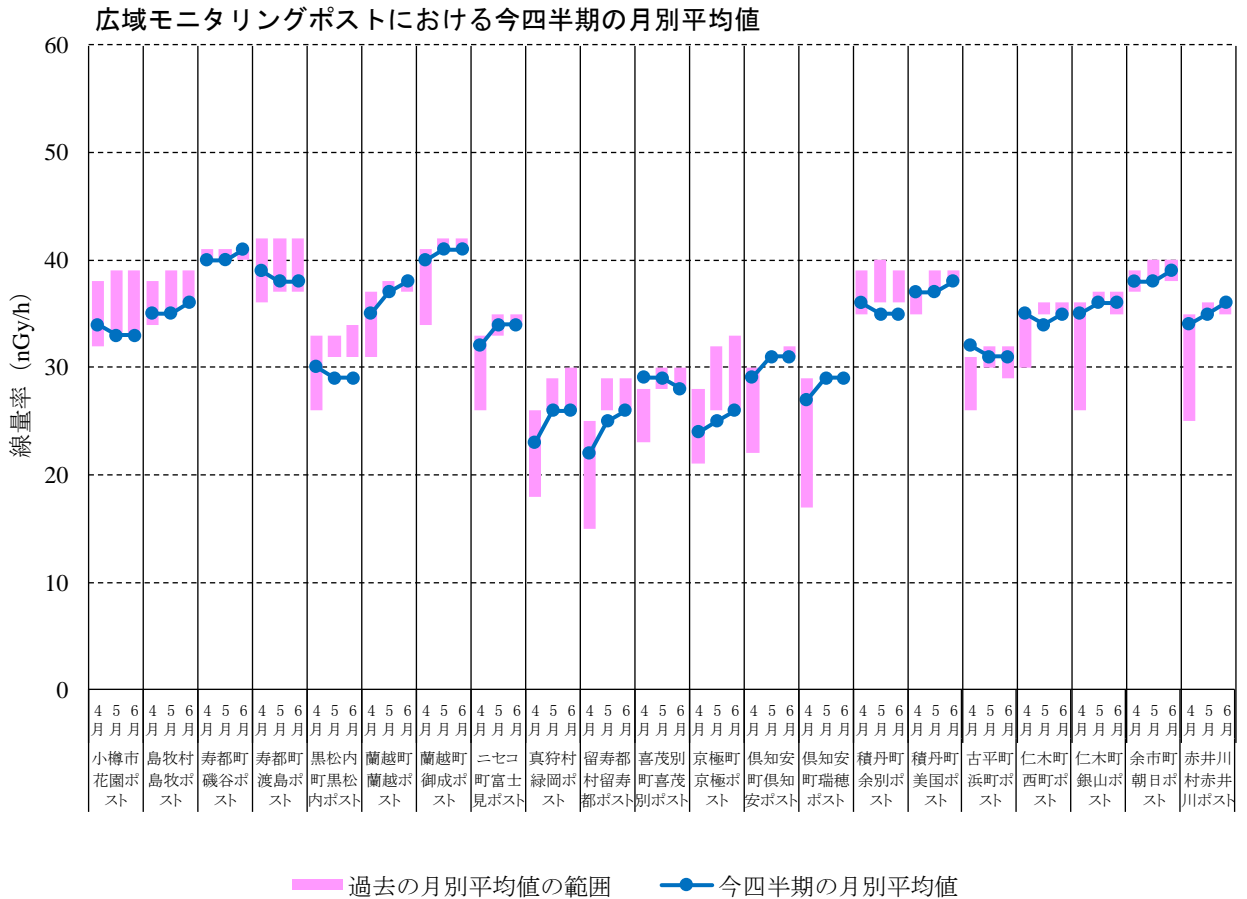


# 泊発電所周辺の安全確認等に関する協定書に基づく 環境放射線測定結果（令和5年度第1四半期）の概要

## 1 空間放射線量率

広域モニタリングポスト 21 局における線量率の測定結果は図 1 のとおりであり、月平均値の範囲は 22~41nGy/h であった。

図 1 線量率測定結果



## 2 環境試料中の放射能

環境試料中の放射能については、6市町村における農畜産物及び海産物の合計8試料のガンマ線放出核種分析を行った結果、いずれの試料においても人工核種は検出されなかった※。

※ 環境試料中の放射能の定量下限値については、食品衛生法に基づく食品中の放射性物質の基準値（放射性セシウム）と比較できるよう、その基準値の10分の1未満としている（例えば、飲料水（基準値：10ベクレル/kg）であれば、定量下限値は1ベクレル/kg未満）。