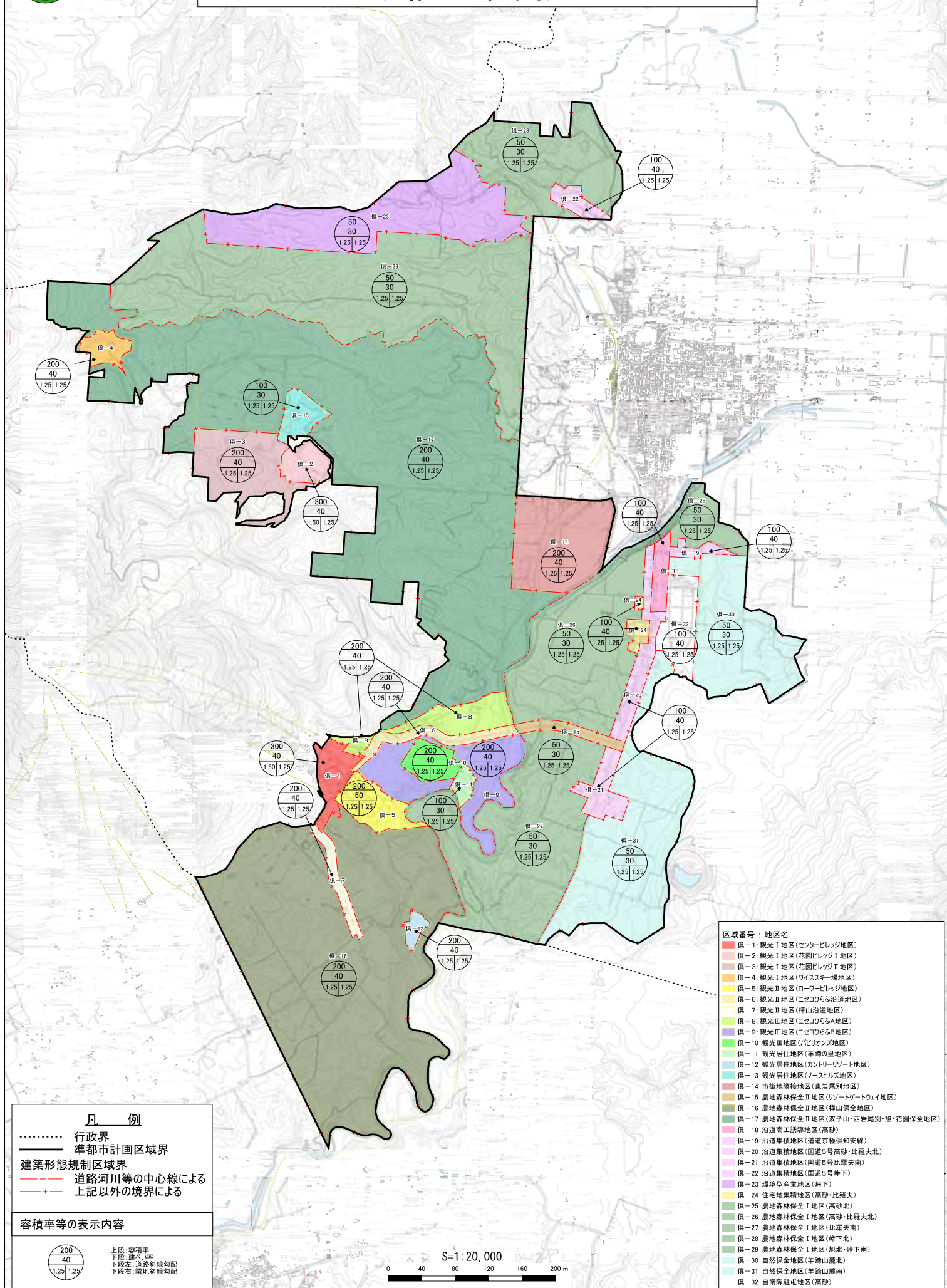




倶知安準都市計画 白地地域 建築形態制限 総括図 (変更後)



- 区域番号：地区名
- 倶-1 観光Ⅰ地区(センタービレッジ地区)
 - 倶-2 観光Ⅰ地区(花園ビレッジⅠ地区)
 - 倶-3 観光Ⅰ地区(花園ビレッジⅡ地区)
 - 倶-4 観光Ⅰ地区(ワイスキー場地区)
 - 倶-5 観光Ⅰ地区(ローワービレッジ地区)
 - 倶-6 観光Ⅱ地区(ニセコひらふ沿道地区)
 - 倶-7 観光Ⅱ地区(榊山沿道地区)
 - 倶-8 観光Ⅱ地区(ニセコひらふA地区)
 - 倶-9 観光Ⅲ地区(ニセコひらふB地区)
 - 倶-10 観光Ⅲ地区(リビゾンズ地区)
 - 倶-11 観光居住地区(羊蹄の里地区)
 - 倶-12 観光居住地区(カントリーリゾート地区)
 - 倶-13 観光居住地区(ノースルズ地区)
 - 倶-14 市街地隣接地区(東岩尾別地区)
 - 倶-15 農地森林保全Ⅱ地区(リゾートゲートウェイ地区)
 - 倶-16 農地森林保全Ⅱ地区(榊山保全地区)
 - 倶-17 農地森林保全Ⅱ地区(双子山・西岩尾別・旭・花園保全地区)
 - 倶-18 沿道商工誘導地区(高砂)
 - 倶-19 沿道集積地区(道道京極倶知安線)
 - 倶-20 沿道集積地区(国道5号高砂・比羅夫北)
 - 倶-21 沿道集積地区(国道5号比羅夫南)
 - 倶-22 沿道集積地区(国道5号峠下)
 - 倶-23 環状型産業地区(峠下)
 - 倶-24 住宅地集積地区(高砂・比羅夫)
 - 倶-25 農地森林保全Ⅰ地区(高砂北)
 - 倶-26 農地森林保全Ⅰ地区(高砂・比羅夫北)
 - 倶-27 農地森林保全Ⅰ地区(比羅夫南)
 - 倶-28 農地森林保全Ⅰ地区(峠下北)
 - 倶-29 農地森林保全Ⅰ地区(旭北・峠下南)
 - 倶-30 自然保全地区(羊蹄山麓北)
 - 倶-31 自然保全地区(羊蹄山麓南)
 - 倶-32 自衛隊駐屯地区(高砂)

凡 例

- 行政界
- 準都市計画区域界
- 建築形態規制区域界
- 道路河川等の中心線による
- 上記以外の境界による

容積率等の表示内容

200	上段：容積率
40	下段：建ぺい率
1.25 1.25	下段左：道路斜線勾配 下段右：隣地斜線勾配

S=1:20,000

0 40 80 120 160 200 m