



付近見取り図

所在地



付近見取り図(拡大)

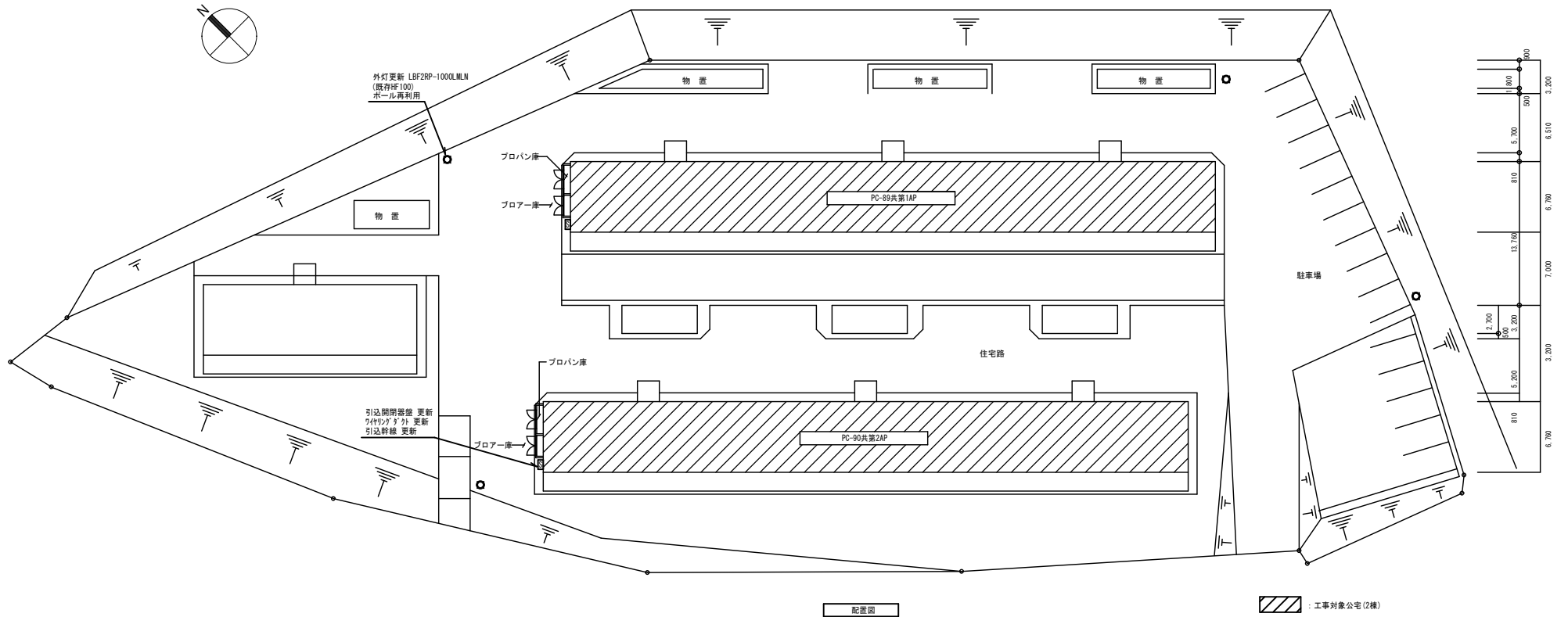
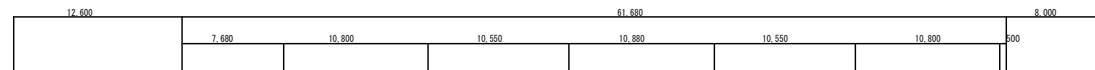
所在地

所在地

檜山郡江差町字南が丘7-355

工事概要

引込開閉器盤(10含む)	更新(PC-90第2APのみ)
引込幹線(電灯・動力)配管	更新(PC-90第2APのみ)
住戸分電盤	更新
インターホン	更新(既設チャイム撤去)
共用部照明(玄関灯、階段非常照明)	更新
外灯(灯具のみ)	更新(1灯のみ)

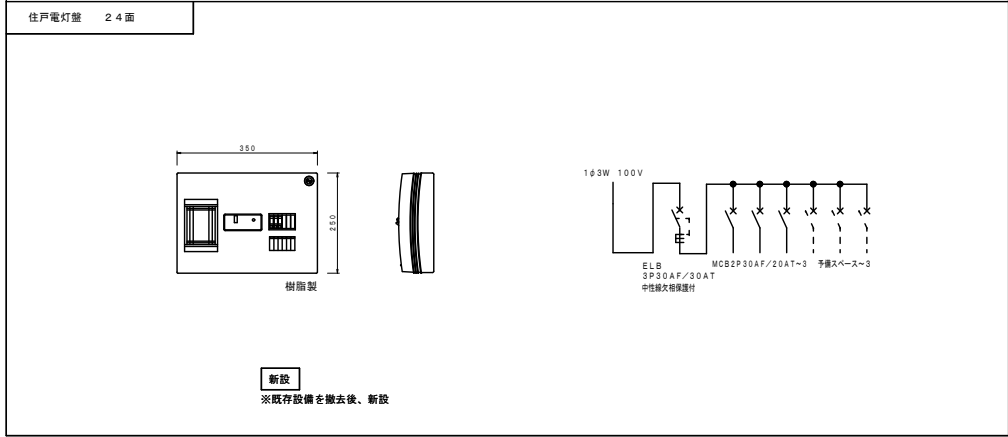
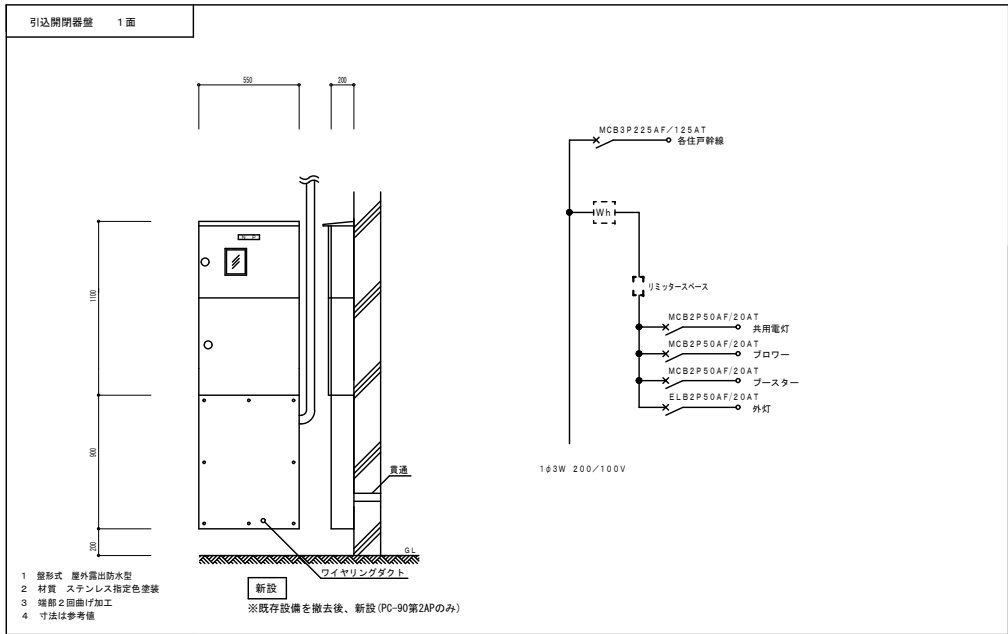


口番名	建築	延面積	共通図 整理番号
所在地	案内	図面	
構造	建築	令和 年 月 日	
建築	年月日		
番号	職氏名		

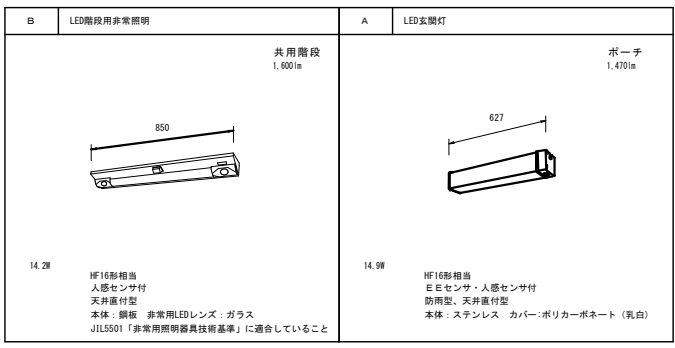
整理	E-01	設計	
番号		事務所	
	枚ノ内 号		
	令和4年3月	管理	
	令和 年 月 日	主任	
		主任	
		担当	
		担当者	

位置配置図	縮
PC-89共第1AP	尺
PC-90共第2AP 共通	

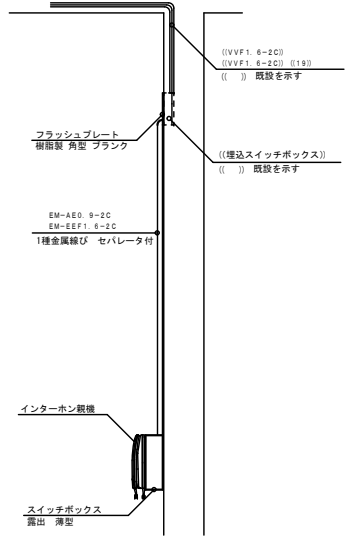
工事名	江差町PC-89共第1APほか電気幹線改修工事
北海道総務部人事局職員厚生課	



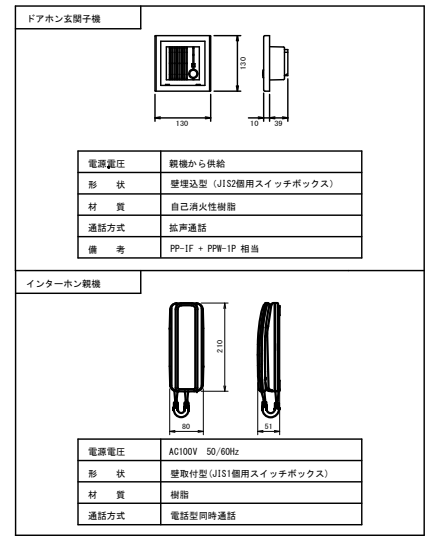
盤結線図



LED照明器具参考姿図

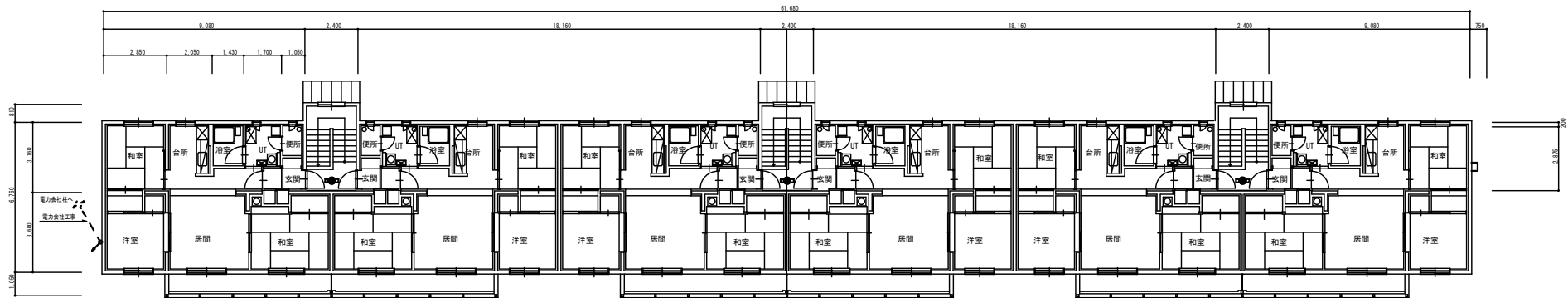


インターホン設置参考図

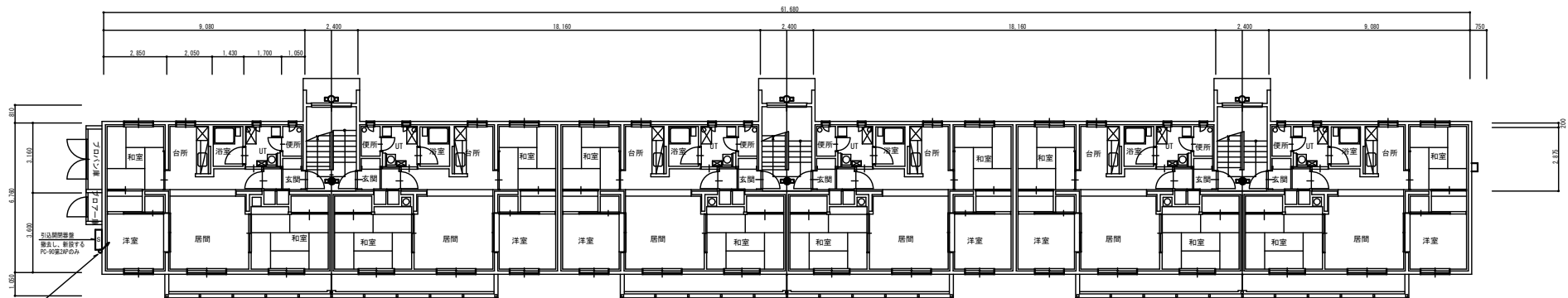


インターホン参考姿図

口番名	建築種別	延床面積	共通図 整理番号	整理番号	E-02	設計者名	設計者名	工事名	江差町PC-89共第1APほか電気幹線改修工事
所在地	高引番号	図面番号		枚/内 号		主任	主任	尺	北海道総務部人事局職員厚生課
構造	調査年月日	令和 年 月 日		令和4年3月		主任	主任	寸	
図面番号	調査者			令和 年 取/内 号		主任	主任	分	



2階平面図 S=1/100 (改修後)



1階平面図 S=1/100 (改修後)

①90×30 (S4) 敷板  
②90×30 (S4) 敷板  
※特記なしの箇所は標準規格メッキとする

凡 表		
記号	名称	備考
□	照明器具	防水型 FL20W×1器具 1灯器具取付
●	照明器具	防水型 FL20W×1器具 1灯器具用非常用器具

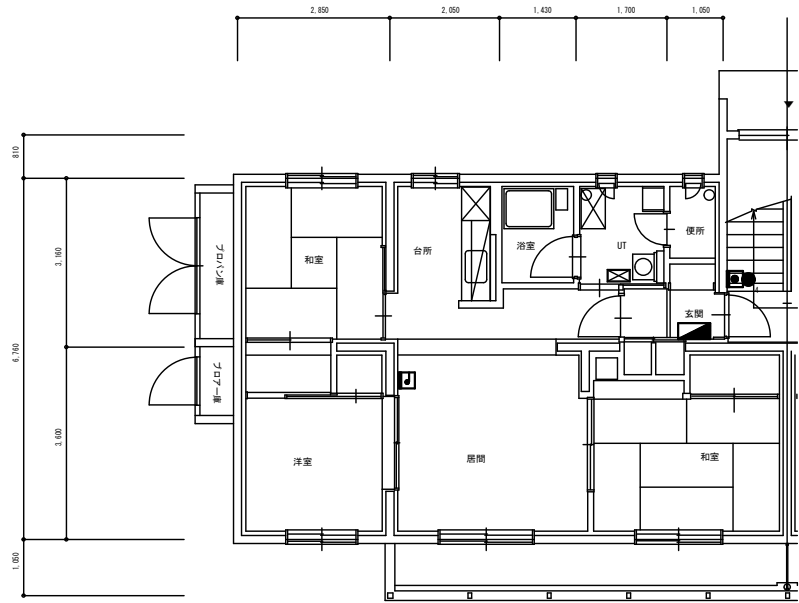
※特記なしの箇所は標準規格メッキとする

口屋名	建築	経理	共通
所在地	図面	番号	番号
構造	建築	年月日	年月日
建築	担当者	職氏名	職氏名

整理	E-03	設計	事務
番号		主任	主任
		主任	主任
		主任	主任
		主任	主任

1階 2階	1	工事名	江差町PC-89共第1APほか電気幹線改修工事
電灯設備図	縮		
(撤去、改修)	尺		
PC-89共第1AP			
PC-90共第2AP 共通			

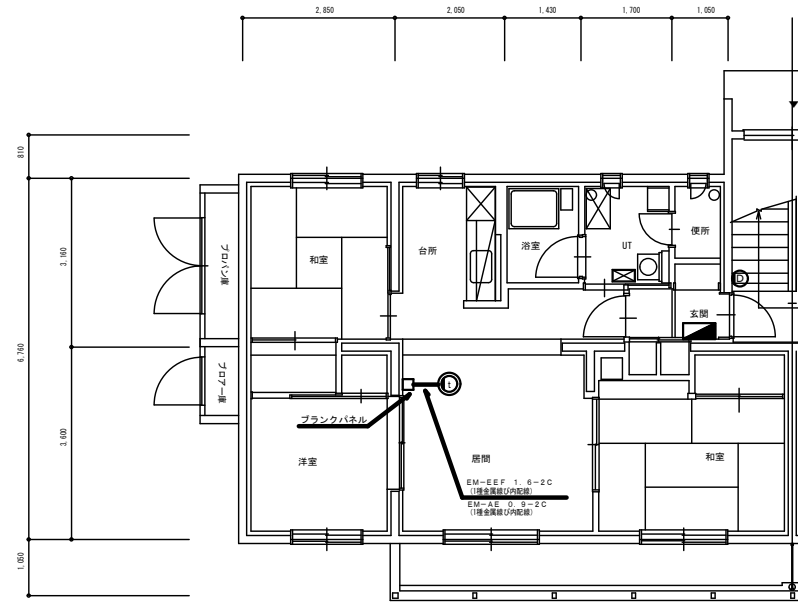
北海道総務部人事局職員厚生課



住戸詳細図 S=1/50 (改修前)

凡 例 表		
記号	名称	備考
■	住戸電灯	主幹MCB2P50/30 分幹MCB2P30/20×3
□	チャイム	
●	押込×1・4815×1	(21階) (1使用)

※特記ない限り撤去する



住戸詳細図 S=1/50 (改修後)

凡 例 表		
記号	名称	備考
■	住戸電灯	主幹MCB2P50/30 分幹MCB2P30/20×3
□	インターホン機器	1階 壁掛型 取付高さ1100 (E-IAT)相当
●	ドアホ	玄関側 押-引・押-引相当

※特記ない限り撤去する

口番名	建築	経理	共通
所在地	用途	階層	整理番号
構造	築年	年月日	
階高	築年	年月日	
番号	職氏名		

整理	E-04	設計	
番号		事務所	
令和4年3月		管理	
令和	年	技	
年	技	技	
内	内	技	
号	号	術	
		師	
		者	

1階	2階
住戸詳細図	
(撤去、改修)	
PC-89共第1AP	
PC-90共第2AP 共通	

1/100	工事名	江差町PC-89共第1APほか電気幹線改修工事
縮		
尺		
		北海道総務部人事局職員厚生課