

平成25年7月12日

伝統的工芸品「二風谷イタ」・「二風谷アットウシ」の展示について

7月12日から、赤れんが庁舎2階「国際交流・道産品展示コーナー」で道内初の伝統的工芸品の指定を受けた「二風谷イタ」・「二風谷アットウシ」の展示をしています。

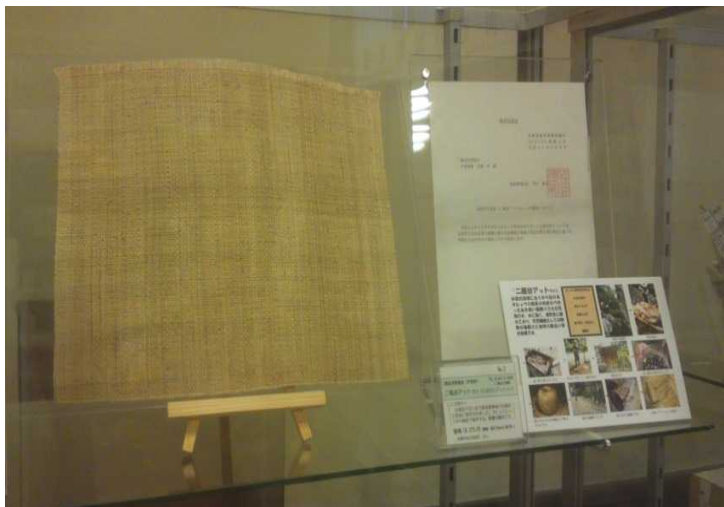
★ 是非お立ち寄りください ★



二風谷イタ

沙流川流域に古くから伝わる木製の浅く平たいお盆。

モノウレカ（うずまき・形を模したもの）などのアイヌ文様、ラムラムノカ（ウロコ・形を模したもの）と呼ばれるウロコ影りが特徴であり、お盆のほか茶托等に使用されます。



二風谷アットウシ

沙流川流域に古くから伝わるオヒョウ等の樹皮の内皮から作った糸を用いた反物。

水に強いことや通気性に優れていること、天然繊維としては類稀な強靱さと独特の風合いが特徴であり、着物や半纏、前掛け・帯や小物類に使用されます。

■北海道経済産業局のHPはこちらから

→<http://www.hkd.meti.go.jp/hokis/20130308/index.htm>

■平取町のHPはこちらから

→http://www2.town.biratori.hokkaido.jp/biratori/cgi-bin/data/news_pdf/伝統的工芸品の概要.pdf

★★★二風谷イタ・二風谷アットウシについてのお問い合わせ先★★★

二風谷工芸館（平取町アイヌ文化情報センター内）

電話 01457-2-3299

開館時間 午前9時～午後5時

※休館日：11月～4月の毎週月曜日

12月31日～1月5日（年末年始）