

## 予防接種の状況について

北海道感染症危機管理対策協議会  
麻しん対策専門委員会 資料

〔 とき：平成27年2月12日（木）18：00～19：30 〕  
〔 ところ：かでの2.7 10階 1010会議室 〕

北海道保健福祉部健康安全局地域保健課

再々改訂総合表 都道府県別麻しんワクチン接種率 2013年度最終評価 接種対象群別結果一覧

2013年4月1日～2014年3月31日

95%以上	90～95%未満	80～90%未満	70～80%未満	70%未満
No.	都道府県	第1期	第2期	
	合計	95.5	93.0	
1	北海道	94.2	94.7	
2	青森県	94.0	95.6	
3	岩手県	95.1	94.5	
4	宮城県	98.6	93.3	
5	秋田県	97.4	96.3	
6	山形県	97.2	95.0	
7	福島県	93.2	91.6	
8	茨城県	96.3	94.7	
9	栃木県	97.3	93.5	
10	群馬県	96.7	95.2	
11	埼玉県	95.9	92.4	
12	千葉県	96.4	92.9	
13	東京都	95.9	89.7	
14	神奈川県	96.3	91.1	
15	新潟県	96.3	96.3	
16	富山県	94.2	94.7	
17	石川県	94.7	95.1	
18	福井県	94.8	94.7	
19	山梨県	95.4	93.8	
20	長野県	97.2	94.0	
21	岐阜県	96.5	91.4	
22	静岡県	97.0	93.0	
23	愛知県	96.4	94.4	
24	三重県	95.5	92.1	
25	滋賀県	95.6	93.3	
26	京都府	91.0	94.3	
27	大阪府	95.1	92.2	
28	兵庫県	95.4	94.0	
29	奈良県	94.5	92.8	
30	和歌山県	95.6	93.9	
31	鳥取県	98.6	93.8	
32	島根県	94.3	94.6	
33	岡山県	94.5	94.9	
34	広島県	94.5	91.1	
35	山口県	96.2	93.8	
36	徳島県	94.2	92.5	
37	香川県	92.9	95.5	
38	愛媛県	96.0	91.5	
39	高知県	95.1	92.1	
40	福岡県	96.6	94.5	
41	佐賀県	93.7	93.9	
42	長崎県	91.3	93.9	
43	熊本県	92.6	97.3	
44	大分県	94.5	94.5	
45	宮崎県	94.5	94.6	
46	鹿児島県	94.8	88.5	
47	沖縄県	92.3	88.9	

厚生労働省健康局結核感染症課、国立感染症研究所感染症疫学センター

※ 各接種率は、小数点第二位以下を四捨五入

再々改訂総合表 都道府県別風しんワクチン接種率 2013年度最終評価 接種対象群別結果一覧

2013年4月1日～2014年3月31日

95%以上 90～95%未満 80～90%未満 70～80%未満 70%未満

No.	都道府県	第1期	第2期
合計		95.5	93.0
1	北海道	94.2	94.7
2	青森県	94.0	95.6
3	岩手県	95.1	94.5
4	宮城県	98.6	93.3
5	秋田県	97.3	96.3
6	山形県	97.2	95.0
7	福島県	93.2	91.6
8	茨城県	96.3	94.7
9	栃木県	97.3	93.5
10	群馬県	96.7	95.2
11	埼玉県	95.9	92.4
12	千葉県	96.4	92.9
13	東京都	95.9	89.7
14	神奈川県	96.3	91.1
15	新潟県	96.3	96.3
16	富山県	94.2	94.7
17	石川県	94.7	95.1
18	福井県	94.8	94.7
19	山梨県	95.3	93.8
20	長野県	97.2	94.0
21	岐阜県	96.5	91.4
22	静岡県	97.0	93.0
23	愛知県	96.4	94.4
24	三重県	95.5	92.1
25	滋賀県	95.6	93.3
26	京都府	91.0	94.3
27	大阪府	95.1	92.2
28	兵庫県	95.4	94.0
29	奈良県	94.6	92.8
30	和歌山県	95.6	93.9
31	鳥取県	98.6	93.8
32	島根県	94.3	94.6
33	岡山県	94.5	94.8
34	広島県	94.6	91.1
35	山口県	96.2	93.8
36	徳島県	94.2	92.5
37	香川県	92.9	95.5
38	愛媛県	96.0	91.5
39	高知県	95.1	92.1
40	福岡県	96.5	94.5
41	佐賀県	93.7	93.9
42	長崎県	91.3	93.9
43	熊本県	92.6	97.3
44	大分県	94.5	94.5
45	宮崎県	94.5	94.6
46	鹿児島県	94.8	88.5
47	沖縄県	92.3	88.9

厚生労働省健康局結核感染症課、国立感染症研究所感染症疫学センター

※ 各接種率は、小数点第二位以下を四捨五入

再々改訂表1-1 2013年度 第1期 麻しん風しんワクチン接種率全国集計結果 2014年3月31日現在、最終評価

順位は麻しんワクチン接種率⑤に基づく

接種対象者数①は2013年10月1日現在の第1期対象者の数、②、③、④は2013年度における接種者の数

MRワクチン:麻しん風しん混合ワクチン

2013年度 第1期  
2013年4月1日～2014年3月31日

95%以上 90～95%未満 80～90%未満 70～80%未満 70%未満

順位	都道府県	第1期					
		麻しん風しん ワクチン接種 対象者数 (人):①	MRワクチン 接種者数(人): ②	麻しん単抗原 ワクチン接種者 数(人):③	風しん単抗原 ワクチン接種者 数(人):④	麻しんワクチン 接種率(%) :⑤=(②+ ③)/①×100	風しんワクチン 接種率(%) :⑥=(②+ ④)/①×100
	合計	1,051,564	1,004,521	107	85	95.5	95.5
1	宮城県	18,659	18,402	1	0	98.6	98.6
	鳥取県	4,668	4,603	0	0	98.6	98.6
3	秋田県	6,455	6,283	1	0	97.4	97.3
4	栃木県	16,019	15,584	1	0	97.3	97.3
5	山形県	8,372	8,141	0	0	97.2	97.2
	長野県	17,174	16,684	1	2	97.2	97.2
7	静岡県	31,279	30,340	3	2	97.0	97.0
8	群馬県	15,184	14,688	1	1	96.7	96.7
9	福岡県	45,798	44,212	8	3	96.6	96.5
10	岐阜県	16,954	16,356	2	1	96.5	96.5
11	千葉県	49,818	48,024	5	6	96.4	96.4
	愛知県	69,587	67,108	0	0	96.4	96.4
	茨城県	23,263	22,391	1	1	96.3	96.3
13	神奈川県	76,421	73,602	9	4	96.3	96.3
	新潟県	17,348	16,705	1	3	96.3	96.3
16	山口県	10,944	10,530	2	1	96.2	96.2
17	愛媛県	11,192	10,743	0	0	96.0	96.0
18	埼玉県	59,197	56,792	4	5	95.9	95.9
	東京都	107,851	103,370	22	21	95.9	95.9
20	滋賀県	13,501	12,904	1	1	95.6	95.6
	和歌山県	7,507	7,177	0	0	95.6	95.6
22	三重県	15,235	14,549	0	0	95.5	95.5
23	山梨県	6,455	6,154	1	0	95.4	95.3
	兵庫県	47,100	44,940	2	2	95.4	95.4
	岩手県	9,300	8,843	0	0	95.1	95.1
25	大阪府	74,156	70,513	20	5	95.1	95.1
	高知県	5,139	4,886	0	0	95.1	95.1
28	福井県	6,701	6,350	0	0	94.8	94.8
	鹿児島県	15,072	14,284	0	0	94.8	94.8
30	石川県	9,654	9,139	2	0	94.7	94.7
	奈良県	10,764	10,174	1	11	94.5	94.6
31	岡山県	16,514	15,598	1	4	94.5	94.5
	広島県	25,225	23,849	1	5	94.5	94.6
	大分県	9,755	9,221	1	0	94.5	94.5
	宮崎県	9,943	9,392	0	1	94.5	94.5
36	島根県	5,624	5,301	0	0	94.3	94.3
	北海道	38,758	36,524	3	2	94.2	94.2
37	富山県	8,107	7,637	0	0	94.2	94.2
	徳島県	5,935	5,592	0	1	94.2	94.2
40	青森県	9,170	8,620	0	0	94.0	94.0
41	佐賀県	7,561	7,083	0	1	93.7	93.7
42	福島県	13,868	12,924	2	0	93.2	93.2
43	香川県	8,480	7,877	0	0	92.9	92.9
44	熊本県	16,248	15,050	0	0	92.6	92.6
45	沖縄県	16,971	15,657	0	0	92.3	92.3
46	長崎県	11,934	10,891	1	1	91.3	91.3
47	京都府	20,704	18,834	9	1	91.0	91.0

厚生労働省健康局結核感染症課、国立感染症研究所感染症疫学センター

※ 各接種率は、小数点第二位以下を四捨五入

再々改訂表1-2 2013年度 第2期 麻しん風しんワクチン接種率全国集計結果 2014年3月31日現在、最終評価

順位は麻しんワクチン接種率⑤に基づく

接種対象者数①は2013年4月1日現在の第2期対象者の数、②、③、④は2013年度における接種者の数

MRワクチン：麻しん風しん混合ワクチン

2013年度 第2期  
2013年4月1日～2014年3月31日

95%以上 90～95%未満 80～90%未満 70～80%未満 70%未満

順位	都道府県	第2期					
		麻しん風しん ワクチン接種 対象者数 (人)：①	MRワクチン 接種者数(人)： ②	麻しん単抗原 ワクチン接種者 数(人)：③	風しん単抗原 ワクチン接種者 数(人)：④	麻しんワクチン 接種率(%) ：⑤ = (②+ ③) / ① × 100	風しんワクチン 接種率(%) ：⑥ = (②+ ④) / ① × 100
	合計	1,102,300	1,024,753	79	76	93.0	93.0
1	熊本県	16,333	15,888	0	0	97.3	97.3
2	秋田県	7,477	7,200	0	0	96.3	96.3
	新潟県	18,701	18,006	3	1	96.3	96.3
4	青森県	10,179	9,735	0	0	95.6	95.6
5	香川県	8,743	8,349	0	0	95.5	95.5
6	群馬県	17,334	16,496	1	2	95.2	95.2
7	石川県	10,493	9,984	0	0	95.1	95.1
8	山形県	9,338	8,872	0	0	95.0	95.0
9	岡山県	17,450	16,543	9	7	94.9	94.8
	北海道	41,191	39,016	2	2	94.7	94.7
10	茨城県	25,265	23,914	1	3	94.7	94.7
	富山県	8,877	8,405	2	1	94.7	94.7
	福井県	7,273	6,885	0	0	94.7	94.7
14	島根県	5,920	5,602	0	0	94.6	94.6
	宮崎県	10,523	9,953	1	0	94.6	94.6
	岩手県	10,240	9,679	1	0	94.5	94.5
16	福岡県	46,658	44,076	2	0	94.5	94.5
	大分県	10,180	9,624	0	1	94.5	94.5
19	愛知県	70,405	66,488	1	0	94.4	94.4
20	京都府	21,879	20,624	3	1	94.3	94.3
	長野県	18,890	17,750	1	0	94.0	94.0
21	兵庫県	49,414	46,441	1	3	94.0	94.0
	和歌山県	7,987	7,503	0	0	93.9	93.9
23	佐賀県	7,921	7,435	0	0	93.9	93.9
	長崎県	12,136	11,396	0	0	93.9	93.9
	山梨県	7,180	6,733	0	1	93.8	93.8
26	鳥取県	5,071	4,757	0	0	93.8	93.8
	山口県	11,836	11,106	2	0	93.8	93.8
29	栃木県	17,556	16,422	0	0	93.5	93.5
	宮城県	19,969	18,623	1	0	93.3	93.3
30	滋賀県	14,103	13,154	2	6	93.3	93.3
32	静岡県	33,752	31,395	0	1	93.0	93.0
33	千葉県	53,922	50,080	3	5	92.9	92.9
34	奈良県	11,762	10,914	0	1	92.8	92.8
35	徳島県	6,294	5,823	0	0	92.5	92.5
36	埼玉県	63,712	58,864	4	5	92.4	92.4
37	大阪府	76,217	70,264	12	7	92.2	92.2
	三重県	16,583	15,277	1	0	92.1	92.1
38	高知県	5,722	5,269	0	0	92.1	92.1
40	福島県	15,909	14,574	0	0	91.6	91.6
41	愛媛県	12,074	11,045	0	0	91.5	91.5
42	岐阜県	18,580	16,988	1	1	91.4	91.4
	神奈川県	79,416	72,377	8	9	91.1	91.1
43	広島県	25,881	23,572	2	0	91.1	91.1
45	東京都	103,775	93,101	15	19	89.7	89.7
46	沖縄県	16,878	15,002	0	0	88.9	88.9
47	鹿児島県	15,301	13,549	0	0	88.5	88.5

厚生労働省健康局結核感染症課、国立感染症研究所感染症疫学センター

※ 各接種率は、小数点第二位以下を四捨五入

## 平成26年度 北海道における麻しん・風しん定期予防接種(第2期)実施状況

(平成26年度9月・12月末現在)

### ・麻しん(第2期)定期予防接種実施状況(総括表)

調査時点	項目 麻しん風しんワクチン接種対象者数(人):①	MRワクチン接種者数(人):②	麻しん単抗原ワクチン接種者数(人):③	風しん単抗原ワクチン接種者数(人):④	麻しんワクチン接種率(%): ⑤=(②+③)/①×100	風しんワクチン接種率(%): ⑥=(②+④)/⑦×100	全国順位
平成26年度 9月末	41,288	20,722	0	0	50.2	50.2	47
平成26年度12月末	41,297	29,955	1	1	72.5	72.5	—

### <参考①:平成25年度 北海道における予防接種実施状況>

調査時点	項目 麻しん風しんワクチン接種対象者数(人):①	MRワクチン接種者数(人):②	麻しん単抗原ワクチン接種者数(人):③	風しん単抗原ワクチン接種者数(人):④	麻しんワクチン接種率(%): ⑤=(②+③)/①×100	風しんワクチン接種率(%): ⑥=(②+④)/⑦×100	全国順位
平成25年度 9月末	41,225	20,951	4	4	50.8	50.8	46
平成25年度12月末	41,366	29,686	1	2	71.8	71.8	—
平成25年度末	41,191	39,016	2	2	94.7	94.7	10

### <参考②:平成25年度 全国における予防接種実施状況>

調査時点	項目 麻しん風しんワクチン接種対象者数(人):①	MRワクチン接種者数(人):②	麻しん単抗原ワクチン接種者数(人):③	風しん単抗原ワクチン接種者数(人):④	麻しんワクチン接種率(%): ⑤=(②+③)/①×100	風しんワクチン接種率(%): ⑥=(②+④)/⑦×100	全国順位
平成25年度 9月末	1,100,137	650,548	41	27	59.1	59.1	—
平成25年度末	1,102,300	1,024,753	79	76	93.0	93.0	—

平成26年度麻しん風しん定期予防接種（第2期）実施状況調査 市町村（特別区）集計表  
 （平成26年4月1日～平成26年12月31日）

No.	市町村 （特別区）名	第2期						
		麻しん風しん ワクチン接種 対象者数 （人）：①	MRワクチン 接種者数 （人）：②	麻しん単抗原 ワクチン接種 者数（人）：③	風しん単抗原 ワクチン接種 者数（人）：④	麻しんワクチン 接種率（%） ：⑤＝（②＋ ③）／①×100	風しんワクチン 接種率（%） ：⑥＝（②＋ ④）／①×100	
1	政令市	札幌市	14984	10329	0	0	68.9	68.9
2		旭川市	2607	1832	0	0	70.3	70.3
3		函館市	1877	1290	0	0	68.7	68.7
4		小樽市	764	528	0	0	69.1	69.1
5	江別	江別市	861	626	0	0	72.7	72.7
6		石狩市	570	427	0	0	74.9	74.9
7		当別町	109	79	0	0	72.5	72.5
8	千歳	新篠津村	20	15	0	0	75.0	75.0
9		千歳市	971	774	0	0	79.7	79.7
10		恵庭市	609	413	0	0	67.8	67.8
11	渡島	北広島市	457	331	0	0	72.4	72.4
12		松前町	41	34	0	0	82.9	82.9
13		福島町	18	14	0	0	77.8	77.8
14		知内町	34	32	0	0	94.1	94.1
15		木古内町	13	8	0	0	61.5	61.5
16		北斗市	447	323	0	0	72.3	72.3
17		七飯町	252	191	0	0	75.8	75.8
18		鹿部町	28	22	0	0	78.6	78.6
19		森町	112	99	0	0	88.4	88.4
20		八雲	八雲町	145	128	0	0	88.3
21	長万部町		33	33	0	0	100.0	100.0
22	せたな町		54	45	0	0	83.3	83.3
23	今金町		27	24	0	0	88.9	88.9
24	江差	江差町	50	41	0	0	82.0	82.0
25		上ノ国町	29	29	0	0	100.0	100.0
26		厚沢部町	26	23	0	0	88.5	88.5
27		乙部町	20	20	0	0	100.0	100.0
28		奥尻町	14	11	0	0	78.6	78.6
29		島牧村	8	6	0	0	75.0	75.0
30	俱知安	寿都町	18	19	0	0	105.6	105.6
31		黒松内村	26	22	0	0	84.6	84.6
32		蘭越町	25	21	0	0	84.0	84.0
33		二七〇町	38	32	0	0	84.2	84.2
34		真狩村	18	12	0	0	66.7	66.7
35		留寿都村	16	16	0	0	100.0	100.0
36		喜茂別町	14	7	0	0	50.0	50.0
37		京極町	33	32	0	0	97.0	97.0
38		俱知安町	141	116	0	0	82.3	82.3
39		積丹町	13	5	0	0	38.5	38.5
40	岩内	古平町	23	19	0	0	82.6	82.6
41		仁木町	23	19	0	0	82.6	82.6
42		余市町	140	124	0	0	88.6	88.6
43		赤井川村	14	10	0	0	71.4	71.4
44		共和町	46	38	0	0	82.6	82.6
45		岩内町	96	75	0	0	78.1	78.1
46		泊村	14	9	0	0	64.3	64.3
47	岩見沢	神恵内村	8	8	0	0	100.0	100.0
48		夕張市	42	25	0	0	59.5	59.5
49		岩見沢市	591	551	0	0	93.2	93.2
50		美唄市	128	96	0	0	75.0	75.0
51		三笠市	48	40	0	0	83.3	83.3
52		南幌町	39	29	0	0	74.4	74.4
53		由仁町	26	24	0	0	92.3	92.3
54		長沼町	78	46	0	0	59.0	59.0
55	栗山町	71	52	0	0	73.2	73.2	

No.	市町村 (特別区)名	第2期					
		麻しん風しん ワクチン接種 対象者数 (人):①	MRワクチン 接種者数 (人):②	麻しん単抗原 ワクチン接種 者数(人):③	風しん単抗原 ワクチン接種 者数(人):④	麻しんワクチ ン 接種率(%) :⑤=(②+ ③)/①×100	風しんワクチ ン 接種率(%) :⑥=(②+ ④)/①×100
56	月形町	18	13	0	0	72.2	72.2
57	芦別市	75	48	0	0	64.0	64.0
58	赤平市	51	38	0	0	74.5	74.5
59	滝川市	299	264	0	0	88.3	88.3
60	砂川市	126	92	0	0	73.0	73.0
61	滝川 歌志内市	17	17	0	0	100.0	100.0
62	奈井江町	31	27	0	0	87.1	87.1
63	上砂川町	20	19	0	0	95.0	95.0
64	浦臼町	12	11	0	0	91.7	91.7
65	新十津川町	49	45	0	0	91.8	91.8
66	雨竜町	16	14	0	0	87.5	87.5
67	深川市	126	122	0	0	96.8	96.8
68	深川 妹背牛町	14	12	0	0	85.7	85.7
69	深川 秩父別町	22	18	0	0	81.8	81.8
70	北竜町	10	10	0	0	100.0	100.0
71	沼田町	24	16	0	0	66.7	66.7
72	鷹栖町	66	42	0	0	63.6	63.6
73	東神楽町	84	64	0	0	76.2	76.2
74	当麻町	47	40	0	0	85.1	85.1
75	比布町	21	11	0	0	52.4	52.4
76	上川 愛別町	17	15	0	0	88.2	88.2
77	上川 上川町	26	22	0	0	84.6	84.6
78	上川 東川町	64	55	0	0	85.9	85.9
79	上川 美瑛町	68	56	0	0	82.4	82.4
80	上川 幌加内町	10	10	0	0	100.0	100.0
81	名寄市	140	136	0	0	97.1	97.1
82	名寄市	246	219	0	0	89.0	89.0
83	名寄 和寒町	27	27	0	0	100.0	100.0
84	名寄 剣淵町	12	12	0	0	100.0	100.0
85	名寄 下川町	27	27	0	0	100.0	100.0
86	名寄 美深町	26	24	0	0	92.3	92.3
87	名寄 音威子府村	2	2	0	0	100.0	100.0
88	名寄 中川町	14	14	0	0	100.0	100.0
89	富良野市	170	146	0	0	85.9	85.9
90	富良野 上富良野町	93	79	0	0	84.9	84.9
91	富良野 中富良野町	44	28	0	0	63.6	63.6
92	富良野 南富良野町	14	14	0	0	100.0	100.0
93	富良野 占冠村	14	14	0	0	100.0	100.0
94	留萌市	159	116	0	0	73.0	73.0
95	留萌 増毛町	30	29	0	0	96.7	96.7
96	留萌 小平町	21	15	0	0	71.4	71.4
97	留萌 苫前町	19	19	0	0	100.0	100.0
98	留萌 羽幌町	54	47	0	0	87.0	87.0
99	留萌 初山別村	4	4	0	0	100.0	100.0
100	留萌 遠別町	19	19	0	0	100.0	100.0
101	留萌 天塩町	25	25	0	0	100.0	100.0
102	稚内市	278	167	0	0	60.1	60.1
103	稚内 猿払村	29	28	0	0	96.6	96.6
104	稚内 浜頓別町	28	25	0	0	89.3	89.3
105	稚内 中頓別町	10	10	0	0	100.0	100.0
106	稚内 枝幸町	75	50	0	0	66.7	66.7
107	稚内 豊富町	34	34	0	0	100.0	100.0
108	稚内 礼文町	26	25	0	0	96.2	96.2
109	稚内 利尻町	13	12	0	0	92.3	92.3
110	稚内 利尻富士町	23	13	0	0	56.5	56.5
111	稚内 幌延町	25	23	0	0	92.0	92.0
112	網走市	293	199	0	0	67.9	67.9
113	網走 大空町	72	60	0	0	83.3	83.3
114	網走 斜里町	110	98	0	0	89.1	89.1
115	網走 清里町	33	29	0	0	87.9	87.9



No.	市町村 (特別区)名	第2期					
		麻しん風しん ワクチン接種 対象者数 (人):①	MRワクチン 接種者数 (人):②	麻しん単抗原 ワクチン接種 者数(人):③	風しん単抗原 ワクチン接種 者数(人):④	麻しんワクチ ン 接種率(%) :⑤=(②+ ③)/①×100	風しんワクチ ン 接種率(%) :⑥=(②+ ④)/①×100
116	小清水町	42	42	0	0	100.0	100.0
117	北見市	957	715	0	0	74.7	74.7
118	美幌町	170	136	0	0	80.0	80.0
119	津別町	28	21	0	0	75.0	75.0
120	訓子府町	30	32	0	0	106.7	106.7
121	置戸町	18	18	0	0	100.0	100.0
122	紋別市	169	99	0	0	58.6	58.6
123	佐呂間町	43	36	0	0	83.7	83.7
124	遠軽町	156	120	0	0	76.9	76.9
125	湧別町	62	62	0	0	100.0	100.0
126	滝上町	19	18	0	0	94.7	94.7
127	興部町	38	36	0	0	94.7	94.7
128	西興部村	10	10	0	0	100.0	100.0
129	雄武町	29	13	0	0	44.8	44.8
130	室蘭市	623	469	0	0	75.3	75.3
131	登別市	385	295	0	0	76.6	76.6
132	伊達市	264	247	0	0	93.6	93.6
133	豊浦町	26	20	0	0	76.9	76.9
134	洞爺湖町	55	23	0	0	41.8	41.8
135	壮瞥町	23	19	0	0	82.6	82.6
136	苫小牧市	1531	1035	0	0	67.6	67.6
137	白老町	91	68	0	0	74.7	74.7
138	厚真町	33	25	0	0	75.8	75.8
139	安平町	58	47	0	0	81.0	81.0
140	むかわ町	52	32	0	0	61.5	61.5
141	浦河町	114	75	0	0	65.8	65.8
142	様似町	27	17	0	0	63.0	63.0
143	えりも町	47	40	0	0	85.1	85.1
144	日高町	108	83	0	0	76.9	76.9
145	平取町	38	37	0	0	97.4	97.4
146	新冠町	52	29	0	0	55.8	55.8
147	新ひだか町	178	106	0	0	59.6	59.6
148	帯広市	1386	911	0	0	65.7	65.7
149	音更町	468	373	1	1	79.9	79.9
150	士幌町	60	48	0	0	80.0	80.0
151	上士幌町	36	24	0	0	66.7	66.7
152	鹿追町	53	35	0	0	66.0	66.0
153	新得町	50	30	0	0	60.0	60.0
154	清水町	71	56	0	0	78.9	78.9
155	芽室町	195	141	0	0	72.3	72.3
156	中札内村	32	26	0	0	81.3	81.3
157	更別村	34	20	0	0	58.8	58.8
158	大樹町	54	54	0	0	100.0	100.0
159	広尾町	50	45	0	0	90.0	90.0
160	幕別町	231	198	0	0	85.7	85.7
161	池田町	32	24	0	0	75.0	75.0
162	豊頃町	19	18	0	0	94.7	94.7
163	本別町	52	36	0	0	69.2	69.2
164	足寄町	51	30	0	0	58.8	58.8
165	陸別町	23	18	0	0	78.3	78.3
166	浦幌町	31	26	0	0	83.9	83.9
167	釧路市	1300	845	0	0	65.0	65.0
168	釧路町	155	97	0	0	62.6	62.6
169	厚岸町	65	41	0	0	63.1	63.1
170	浜中町	44	25	0	0	56.8	56.8
171	標茶町	63	56	0	0	88.9	88.9
172	弟子屈町	72	55	0	0	76.4	76.4
173	鶴居村	24	18	0	0	75.0	75.0
174	白糠町	56	42	0	0	75.0	75.0
175	根室市	201	256	0	0	127.4	127.4

No.	市町村 (特別区)名	第2期					
		麻しん風しん ワクチン接種 対象者数 (人):①	MRワクチン 接種者数 (人):②	麻しん単抗原 ワクチン接種 者数(人):③	風しん単抗原 ワクチン接種 者数(人):④	麻しんワクチ ン 接種率(%) :⑤=(②+ ③)/①×100	風しんワクチ ン 接種率(%) :⑥=(②+ ④)/①×100
176	別海町	168	130	0	0	77.4	77.4
177	中標津町	232	158	0	0	68.1	68.1
178	標津町	39	32	0	0	82.1	82.1
179	羅臼町	43	18	0	0	41.9	41.9
	合計	41297	29955	1	1	72.5	72.5

(6)平成25・26年度麻疹定期予防接種(第2期)実施状況調査比較(25年度12月末・26年度12月末)

No.	保健所名	市町村名	25年度第2期麻疹ワクチン接種率	26年度第2期麻疹ワクチン接種率	第2期比較	No.	保健所名	市町村名	25年度第2期麻疹ワクチン接種率	26年度第2期麻疹ワクチン接種率	第2期比較
1	政令市	札幌市	67.6	68.9	1.3	48	岩見沢	夕張市	57.5	59.5	2.0
2		旭川市	70.9	70.3	▲0.7	49		岩見沢市	89.5	93.2	3.7
3		函館市	70.4	68.7	▲1.7	50		美唄市	74.5	75.0	0.5
4		小樽市	68.9	69.1	0.2	51		三笠市	66.7	83.3	16.7
5	江別	江別市	72.3	72.7	0.4	52		南幌町	83.3	74.4	▲9.0
6		石狩市	79.0	74.9	▲4.1	53		由仁町	80.0	92.3	12.3
7		当別町	75.2	72.5	▲2.8	54		長沼町	67.0	59.0	▲8.0
8	千歳	新篠津村	95.7	75.0	▲20.7	55		栗山町	68.8	73.2	4.4
9		千歳市	79.5	79.7	0.2	56		月形町	78.3	72.2	▲6.0
10		恵庭市	68.5	67.8	▲0.7	57		芦別市	67.7	64.0	▲3.7
11	渡島	北広島市	74.0	72.4	▲1.5	58	滝川	赤平市	66.2	74.5	8.3
12		松前町	67.7	82.9	15.2	59		滝川市	87.7	88.3	0.6
13		福島町	100.0	77.8	▲22.2	60		砂川市	80.2	73.0	▲7.2
14		知内町	85.7	94.1	8.4	61		歌志内市	93.8	100.0	6.3
15		木古内町	71.4	61.5	▲9.9	62		奈井江町	78.1	87.1	9.0
16		北斗市	74.0	72.3	▲1.8	63		上砂川町	95.7	95.0	▲0.7
17		七飯町	63.9	75.8	11.9	64		浦臼町	92.3	91.7	▲0.6
18		鹿部町	71.0	78.6	7.6	65		新十津川町	95.2	91.8	▲3.4
19		森町	94.6	88.4	▲6.2	66		雨竜町	80.0	87.5	7.5
20	八雲	八雲町	82.1	88.3	6.1	67		深川	深川市	94.1	96.8
21		長万部町	97.4	100.0	2.6	68	妹背牛町		91.2	85.7	▲5.5
22		せたな町	68.4	83.3	14.9	69	秩父別町		83.3	81.8	▲1.5
23	今金町	45.8	88.9	43.1	70	北竜町	87.5		100.0	12.5	
24	江差	江差町	86.4	82.0	▲4.4	71	沼田町	84.2	66.7	▲17.5	
25		上ノ国町	100.0	100.0	0.0	72	鷹栖町	71.1	63.6	▲7.4	
26		厚沢部町	82.4	88.5	6.1	73	東神楽町	69.9	76.2	6.3	
27		乙部町	100.0	100.0	0.0	74	当麻町	94.6	85.1	▲9.5	
28		奥尻町	81.8	78.6	▲3.2	75	比布町	77.1	52.4	▲24.8	
29	俱知安	島牧村	100.0	75.0	▲25.0	76	上川	愛別町	90.9	88.2	▲2.7
30		寿都町	100.0	105.6	5.6	77		上川町	73.9	84.6	10.7
31		黒松内町	100.0	84.6	▲15.4	78		東川町	80.0	85.9	5.9
32		蘭越町	96.4	84.0	▲12.4	79		美瑛町	88.7	82.4	▲6.4
33		二七コ町	73.1	84.2	11.1	80	幌加内町	80.0	100.0	20.0	
34		真狩村	100.0	66.7	▲33.3	81	名寄	士別市	96.8	97.1	0.4
35		留寿都村	94.1	100.0	5.9	82		名寄市	80.4	89.0	8.6
36	喜茂別町	36.4	50.0	13.6	83	和寒町		95.8	100.0	4.2	
37	京極町	91.4	97.0	5.5	84	剣淵町		95.0	100.0	5.0	
38	俱知安町	75.5	82.3	6.7	85	下川町		100.0	100.0	0.0	
39	積丹町	88.9	38.5	▲50.4	86	美深町		93.8	92.3	▲1.4	
40	古平町	88.9	82.6	▲6.3	87	音威子府村		100.0	100.0	0.0	
41	岩内	仁木町	84.2	82.6	▲1.6	88	富良野	中川町	100.0	100.0	0.0
42		余市町	82.1	88.6	6.5	89		富良野市	80.7	85.9	5.2
43		赤井川村	92.3	71.4	▲20.9	90		上富良野町	77.6	84.9	7.4
44		共和町	81.6	82.6	1.0	91		中富良野町	67.4	63.6	▲3.8
45		岩内町	82.4	78.1	▲4.2	92	南富良野町	83.3	100.0	16.7	
46		泊村	100.0	64.3	▲35.7	93	占冠村	100.0	100.0	0.0	
47		神恵内村	100.0	100.0	0.0	94	留萌	留萌市	81.2	73.0	▲8.2

No.	保健所名	市町村名	25年度第2期麻しんワクチン接種率	26年度第2期麻しんワクチン接種率	第2期比較	No.	保健所名	市町村名	25年度第2期麻しんワクチン接種率	26年度第2期麻しんワクチン接種率	第2期比較
95	留萌	増毛町	93.3	96.7	3.3	144	静内	日高町	78.9	76.9	▲ 2.1
96		小平町	66.7	71.4	4.8	145		平取町	95.8	97.4	1.5
97		苫前町	104.0	100.0	▲ 4.0	146		新冠町	53.2	55.8	2.6
98		羽幌町	69.6	87.0	17.5	147		新ひだか町	62.4	59.6	▲ 2.8
99		初山別村	100.0	100.0	0.0	148	帯広	帯広市	68.2	65.7	▲ 2.5
100		遠別町	100.0	100.0	0.0	149		音更町	79.1	79.9	0.8
101		天塩町	92.9	100.0	7.1	150		士幌町	69.7	80.0	10.3
102	稚内	稚内市	62.7	60.1	▲ 2.7	151	帯広	上士幌町	66.7	66.7	0.0
103		猿払村	93.9	96.6	2.6	152		鹿追町	52.9	66.0	13.1
104		浜頓別町	93.3	89.3	▲ 4.0	153		新得町	47.4	60.0	12.6
105		中頓別町	100.0	100.0	0.0	154		清水町	83.3	78.9	▲ 4.5
106		枝幸町	81.6	66.7	▲ 14.9	155		芽室町	71.8	72.3	0.5
107		豊富町	96.2	100.0	3.8	156		中札内村	65.9	81.3	15.4
108		礼文町	100.0	96.2	▲ 3.8	157		更別村	90.6	58.8	▲ 31.8
109		利尻町	100.0	92.3	▲ 7.7	158		大樹町	100.0	100.0	0.0
110		利尻富士町	81.8	56.5	▲ 25.3	159		広尾町	96.4	90.0	▲ 6.4
111		幌延町	95.5	92.0	▲ 3.5	160		幕別町	82.4	85.7	3.4
112	網走	網走市	60.1	67.9	7.8	161	池田町	73.9	75.0	1.1	
113		大空町	68.9	83.3	14.5	162	豊頃町	100.0	94.7	▲ 5.3	
114		斜里町	77.3	89.1	11.8	163	本別町	74.1	69.2	▲ 4.9	
115		清里町	93.9	87.9	▲ 6.1	164	足寄町	62.7	58.8	▲ 3.9	
116		小清水町	100.0	100.0	0.0	165	陸別町	100.0	78.3	▲ 21.7	
117	北見	北見市	73.5	74.7	1.2	166	浦幌町	72.1	83.9	11.8	
118		美幌町	71.4	80.0	8.6	167	釧路	釧路市	65.1	65.0	▲ 0.1
119		津別町	68.0	75.0	7.0	168		釧路町	67.1	62.6	▲ 4.6
120		訓子府町	94.9	106.7	11.8	169		厚岸町	70.6	63.1	▲ 7.5
121		置戸町	100.0	100.0	0.0	170		浜中町	68.9	56.8	▲ 12.1
122	紋別市	64.9	58.6	▲ 6.3	171	標茶町		77.8	88.9	11.1	
123	佐呂間町	83.3	83.7	0.4	172	弟子屈町		85.5	76.4	▲ 9.1	
124	遠軽町	70.9	76.9	6.0	173	鶴居村		83.9	75.0	▲ 8.9	
125	湧別町	97.1	100.0	2.9	174	白糠町		64.0	75.0	11.0	
126	滝上町	80.0	94.7	14.7	175	根室		根室市	56.1	127.4	71.2
127	興部町	56.0	94.7	38.7	176			別海町	76.7	77.4	0.6
128	西興部村	100.0	100.0	0.0	177	中標津	中標津町	67.1	68.1	1.0	
129	雄武町	78.4	44.8	▲ 33.6	178		標津町	81.6	82.1	0.5	
130	室蘭市	78.2	75.3	▲ 3.0	179		羅臼町	63.0	41.9	▲ 21.2	
131	室蘭	登別市	79.0	76.6	▲ 2.3						
132		伊達市	91.2	93.6	2.4						
133		豊浦町	66.7	76.9	10.3						
134		洞爺湖町	62.1	41.8	▲ 20.3						
135		壮瞥町	77.8	82.6	4.8						
136	苫小牧	苫小牧市	66.9	67.6	0.7						
137		白老町	80.6	74.7	▲ 5.9						
138		厚真町	85.3	75.8	▲ 9.5						
139		安平町	81.4	81.0	▲ 0.3						
140	浦河	むかわ町	66.1	61.5	▲ 4.6						
141		浦河町	74.0	65.8	▲ 8.2						
142		様似町	72.0	63.0	▲ 9.0						
143		えりも町	72.9	85.1	12.2						

## 麻しんの予防接種実態調査結果について（平成 25 年度）

### （1）調査の趣旨

麻しん予防対策の指標となる予防接種率について、第1期については、各市町村において、その算定方法が異なっており、比較検討が困難であることから、乳幼児健診受診児童の予防接種の状況を調査することにより、各市町村における統一した接種率の算出を図ることを目的として、実施している。（平成14年度から平成18年度までの5年間の事業として開始したが、麻しん排除を進めるため、平成19年度から平成21年度までの3年間、平成21年度から平成24年度までの3年間、更に、平成27年度まで事業期間を延長している。）

### （2）平成25年度における調査の概要等

- 調査対象：179市町村、調査票回収率：100%
- 乳幼児健診受診率
  - ・ 1歳6ヶ月児健診・・・95.1%
  - ・ 3歳児健診・・・・・・・・・93.5%
- 予防接種率の算定方法：接種児童数 ÷（健診受診児童数－罹患済者数）

### （3）平成25年度における予防接種率の状況

1歳6ヶ月児健診時における接種率の状況については、80%未満が5市町村、90%未満が23市町村、90%以上～95%未満が61市町村、95%以上が90市町村となっている。

3歳児健診時では、90%未満が7市町村、90%以上～95%未満が17市町村、95%以上が155市町村となっている。

### （4）予防接種率（全道）の年度推移

1歳6ヶ月児健診時の予防接種率については、平成14年度では84.3%だったものが、平成20年度では94.2%まで上昇し、その後は平成23年度の92.0%へと徐々に下降した。平成25年度には93.3%となり、若干の上昇がみられた。

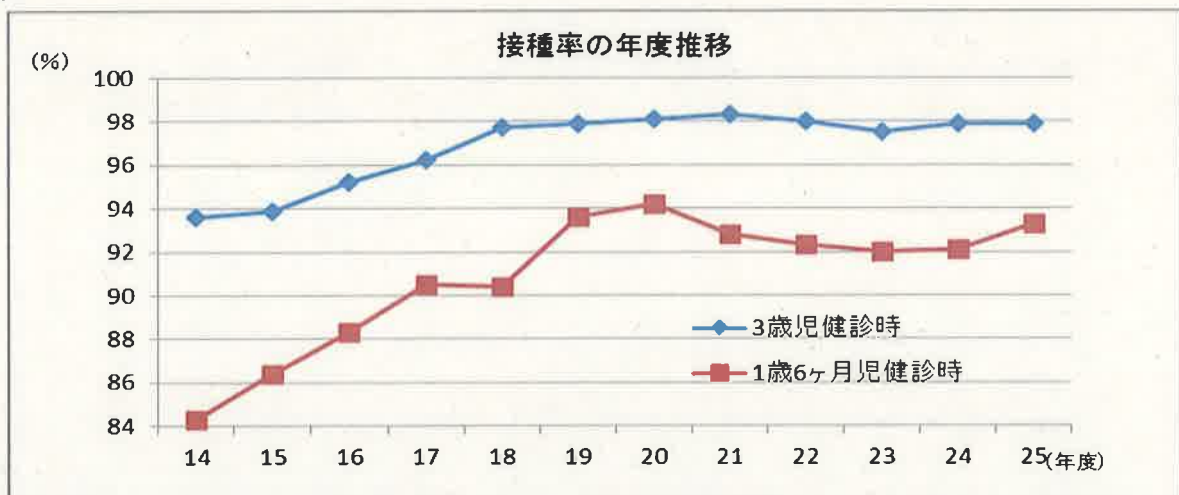
3歳児健診時の予防接種率については、平成14年度では93.6%だったものが、平成21年度では98.3%まで上昇した。その後やや下降し平成23年度には97.5%となったものの、平成24年度には若干上昇し、97.9%となった。平成25年度は前年度と横ばいであった。（表1、図1）

表1

（単位：％）

	14	15	16	17	18	19	20	21	22	23	24	25
3歳児健診時	93.6	93.9	95.2	96.2	97.7	97.9	98.1	98.3	98.0	97.5	97.9	97.9
1歳6ヶ月児健診時	84.3	86.4	88.3	90.5	90.4	93.6	94.2	92.8	92.3	92.0	92.1	93.3

図1



平成25年度麻しん実態調査（1歳6ヶ月児健診）

（単位：人、％）

NO	保健所	市町村名	受診 児童数 X	接種 児童数 Y	接種率 Y/X	NO	保健所	市町村名	受診 児童数 X	接種 児童数 Y	接種率 Y/X	NO	保健所	市町村名	受診 児童数 X	接種 児童数 Y	接種率 Y/X	NO	保健所	市町村名	受診 児童数 X	接種 児童数 Y	接種率 Y/X
1	政令市	札幌市	13,613	13,038	95.8	51	岩見沢	三笠市	35	32	91.4	101	留萌	天塩町	28	22	78.6	151	帯広	上士幌町	37	34	91.9
2		旭川市	2,294	2,184	95.2	52		南幌町	44	41	93.2	102		稚内市	280	219	78.2	152		鹿追町	57	54	94.7
3		函館市	1,639	1,561	95.2	53		由仁町	49	45	91.8	103		猿払村	24	24	100.0	153		新得町	53	48	90.6
4		小樽市	656	562	85.7	54		長沼町	76	73	96.1	104		浜頓別町	17	17	100.0	154		清水町	67	55	82.1
5	江別	江別市	724	677	93.5	55	栗山町	83	81	97.6	105	中頓別町	12	12	100.0	155	芽室町	186	170	91.4			
6		石狩市	365	337	92.3	56	月形町	12	12	100.0	106	枝幸町	47	43	91.5	156	中札内村	44	41	93.2			
7		当別町	62	58	93.5	57	芦別市	63	52	82.5	107	豊富町	30	30	100.0	157	更別村	24	24	100.0			
8		新篠津村	23	22	95.7	58	赤平市	32	30	93.8	108	礼文町	19	19	100.0	158	大樹町	49	49	100.0			
9	千歳	千歳市	894	810	90.6	59	滝川市	283	252	89.0	109	利尻町	6	6	100.0	159	広尾町	32	29	90.6			
10		恵庭市	474	444	93.7	60	砂川市	104	99	95.2	110	利尻富士町	21	21	100.0	160	幕別町	239	203	84.9			
11		北広島市	346	306	88.4	61	歌志内市	17	17	100.0	111	幌延町	24	24	100.0	161	池田町	28	28	100.0			
12	渡島	松前町	22	22	100.0	62	奈井江町	22	21	95.5	112	網走市	325	286	88.0	162	豊頃町	11	11	100.0			
13		福島町	19	18	94.7	63	上砂川町	24	24	100.0	113	大空町	54	50	92.6	163	本別町	47	45	95.7			
14		知内町	30	30	100.0	64	浦臼町	17	17	100.0	114	斜里町	99	91	91.9	164	足寄町	47	45	95.7			
15		木古内町	20	19	95.0	65	新十津川町	26	24	92.3	115	清里町	40	40	100.0	165	陸別町	20	20	100.0			
16	渡島	北斗市	269	259	96.3	66	雨竜町	9	9	100.0	116	小清水町	36	36	100.0	166	浦幌町	36	36	100.0			
17		七飯町	201	195	97.0	67	深川市	125	115	92.0	117	北見市	841	752	89.4	167	釧路市	1,196	1,074	89.8			
18		鹿部町	25	23	92.0	68	妹背牛町	9	9	100.0	118	美幌町	158	139	88.0	168	釧路町	139	130	93.5			
19		森町	90	89	98.9	69	秩父別町	11	11	100.0	119	津別町	17	16	94.1	169	厚岸町	81	73	90.1			
20	八雲	八雲町	106	100	94.3	70	北竜町	11	10	90.9	120	訓子府町	39	31	79.5	170	浜中町	45	42	93.3			
21		長万部町	34	32	94.1	71	沼田町	19	19	100.0	121	滝川町	12	12	100.0	171	標茶町	68	67	98.5			
22		せたな町	37	37	100.0	72	鷹栖町	28	26	92.9	122	紋別市	155	129	83.2	172	弟子屈町	45	39	86.7			
23		今金町	36	34	94.4	73	東神楽町	83	77	92.8	123	佐呂間町	34	34	100.0	173	鶴居村	7	7	100.0			
24	江差	江差町	46	41	89.1	74	当麻町	35	31	88.6	124	遠軽町	150	138	92.0	174	白糠町	36	33	91.7			
25		上ノ国町	26	26	100.0	75	比布町	24	23	95.8	125	湧別町	50	49	98.0	175	根室市	199	164	82.4			
26		厚沢部町	26	26	100.0	76	愛別町	16	16	100.0	126	滝上町	20	18	90.0	176	別海町	154	142	92.2			
27		乙部町	14	14	100.0	77	上川町	31	30	96.8	127	興部町	18	15	83.3	177	中標津町	235	223	94.9			
28	倶知安	奥尻町	9	9	100.0	78	東川町	53	50	94.3	128	西興部村	9	9	100.0	178	標津町	39	39	100.0			
29		島牧村	9	9	100.0	79	美瑛町	56	56	100.0	129	雄武町	29	28	96.6	179	羅臼町	75	75	100.0			
30		寿都町	27	27	100.0	80	幌加内町	6	6	100.0	130	室蘭市	563	521	92.5		計	37,107	34,638	93.3			
31		黒松内町	18	17	94.4	81	士別市	130	124	95.4	131	登別市	317	293	92.4								
32	倶知安	蘭越町	18	17	94.4	82	名寄市	276	253	91.7	132	伊達市	240	235	97.9								
33		二七コ町	45	40	88.9	83	和寒町	26	24	92.3	133	豊浦町	32	22	68.8								
34		真狩村	14	13	92.9	84	剣淵町	20	19	95.0	134	洞爺湖町	35	33	94.3								
35		留寿都村	13	13	100.0	85	下川町	22	22	100.0	135	壮瞥町	14	14	100.0								
36	倶知安	喜茂別町	10	10	100.0	86	美深町	34	33	97.1	136	苫小牧市	1,494	1,375	92.0								
37		京極町	26	25	96.2	87	音威子府村	2	2	100.0	137	白老町	68	63	92.6								
38		倶知安町	169	145	85.8	88	中川町	16	16	100.0	138	厚真町	21	21	100.0								
39		積丹町	9	9	100.0	89	富良野市	161	149	92.5	139	安平町	52	51	98.1								
40	富良野	古平町	10	10	100.0	90	上富良野町	99	96	97.0	140	むかわ町	54	46	85.2								
41		仁木町	17	16	94.1	91	中富良野町	50	46	92.0	141	浦河町	87	77	88.5								
42		余市町	124	113	91.1	92	南富良野町	16	15	93.8	142	樺似町	28	24	85.7								
43		赤井川村	6	6	100.0	93	占冠村	3	3	100.0	143	えりも町	60	56	93.3								
44	岩内	共和町	48	46	95.8	94	留萌市	169	156	92.3	144	日高町	95	87	91.6								
45		岩内町	96	92	95.8	95	増毛町	30	30	100.0	145	平取町	29	26	89.7								
46		泊村	11	11	100.0	96	小平町	23	22	95.7	146	新冠町	35	32	91.4								
47		神恵内村	3	3	100.0	97	苫前町	20	20	100.0	147	新ひだか町	186	171	91.9								
48	留萌	夕張市	30	23	76.7	98	羽幌町	57	54	94.7	148	帯広市	1,342	1,127	84.0								
49		岩見沢市	563	533	94.7	99	初山別村	3	3	100.0	149	音更町	356	330	92.7								
50		美唄市	120	116	96.7	100	遠別町	29	29	100.0	150	士幌町	34	33	97.1								

注1) 健診受診率は95.1%である。  
注2) 受診児童数Xには、麻しん罹患済者は含まれていない。

平成25年度麻疹実態調査（3歳児健診）

（単位：人、％）

NO	保健所	市町村名	受診 児童数 X	接種 児童数 Y	接種率 Y/X	NO	保健所	市町村名	受診 児童数 X	接種 児童数 Y	接種率 Y/X	NO	保健所	市町村名	受診 児童数 X	接種 児童数 Y	接種率 Y/X	NO	保健所	市町村名	受診 児童数 X	接種 児童数 Y	接種率 Y/X
1	政令市	札幌市	13,635	13,410	98.3	51	岩見沢	三笠市	40	38	95.0	101	留萌	天塩町	25	25	100.0	151	帯広	上士幌町	36	34	94.4
2		旭川市	2,087	2,061	98.8	52		南幌町	30	30	100.0	102		稚内市	264	256	97.0	152		鹿追町	42	41	97.6
3		函館市	1,633	1,608	98.5	53		由仁町	28	28	100.0	103		猿払村	22	22	100.0	153		新得町	37	33	89.2
4		小樽市	733	707	96.5	54		長沼町	69	67	97.1	104		浜頓別町	22	22	100.0	154		清水町	83	82	98.8
5	江別	江別市	780	774	99.2	55	栗山町	100	94	94.0	105	中頓別町	15	15	100.0	155	芽室町	147	146	99.3			
6		石狩市	378	372	98.4	56	月形町	23	23	100.0	106	枝幸町	48	47	97.9	156	中札内村	31	31	100.0			
7		当別町	59	59	100.0	57	芦別市	85	79	92.9	107	豊富町	34	33	97.1	157	更別村	28	28	100.0			
8	千歳	新篠津村	12	12	100.0	58	赤平市	48	48	100.0	108	礼文町	18	18	100.0	158	大樹町	48	47	97.9			
9		千歳市	961	936	97.4	59	滝川市	328	328	100.0	109	利尻町	10	10	100.0	159	広尾町	48	46	95.8			
10		恵庭市	525	504	96.0	60	砂川市	106	105	99.1	110	利尻富士町	16	16	100.0	160	幕別町	228	221	96.9			
11	渡島	北広島市	364	349	95.9	61	歌志内市	16	16	100.0	111	幌延町	27	27	100.0	161	池田町	31	31	100.0			
12		松前町	32	31	96.9	62	奈井江町	29	29	100.0	112	網走市	302	301	99.7	162	豊頃町	18	18	100.0			
13		福島町	17	17	100.0	63	上砂川町	26	26	100.0	113	大空町	30	30	100.0	163	本別町	50	49	98.0			
14		知内町	40	40	100.0	64	浦臼町	15	15	100.0	114	斜里町	98	95	96.9	164	足寄町	47	47	100.0			
15	八雲	木古内町	18	17	94.4	65	新十津川町	36	36	100.0	115	清里町	72	71	98.6	165	陸別町	16	16	100.0			
16		北斗市	237	235	99.2	66	雨竜町	10	8	80.0	116	小清水町	42	42	100.0	166	浦幌町	23	23	100.0			
17		七飯町	206	202	98.1	67	深川市	135	134	99.3	117	北見市	884	854	96.6	167	釧路市	1,241	1,201	96.8			
18	根室	鹿部町	35	35	100.0	68	妹背牛町	19	19	100.0	118	美幌町	152	152	100.0	168	釧路町	135	130	96.3			
19		森町	92	92	100.0	69	秩父別町	24	24	100.0	119	津別町	40	40	100.0	169	厚岸町	70	67	95.7			
20		八雲町	116	114	98.3	70	北竜町	7	7	100.0	120	訓子府町	43	43	100.0	170	浜中町	55	51	92.7			
21	江差	長万部町	33	33	100.0	71	沼田町	13	12	92.3	121	置戸町	24	24	100.0	171	標茶町	72	72	100.0			
22		せたな町	51	50	98.0	72	鷹栖町	53	52	98.1	122	紋別市	159	157	98.7	172	弟子屈町	60	58	96.7			
23		今金町	34	34	100.0	73	東神楽町	83	83	100.0	123	佐呂間町	39	39	100.0	173	鶴居村	16	16	100.0			
24	網走	江差町	45	45	100.0	74	当麻町	47	46	97.9	124	遠軽町	191	189	99.0	174	白糠町	51	50	98.0			
25		上ノ国町	27	26	96.3	75	比布町	18	18	100.0	125	湧別町	43	42	97.7	175	根室市	175	156	89.1			
26		厚沢部町	30	30	100.0	76	愛別町	17	16	94.1	126	滝上町	13	13	100.0	176	別海町	161	161	100.0			
27	倶知安	乙部町	22	22	100.0	77	上川町	20	20	100.0	127	興部町	28	27	96.4	177	中標津町	193	192	99.5			
28		奥尻町	12	12	100.0	78	東川町	62	61	98.4	128	西興部村	6	6	100.0	178	標津町	50	50	100.0			
29		島牧村	9	8	88.9	79	美瑛町	65	65	100.0	129	雄武町	39	39	100.0	179	羅臼町	58	58	100.0			
30	名寄	寿都町	21	21	100.0	80	幌加内町	16	16	100.0	130	室蘭市	587	570	97.1		計	37,370	36,595	97.9			
31		黒松内町	16	15	93.8	81	士別市	118	116	98.3	131	登別市	307	303	98.7								
32		蘭越町	30	30	100.0	82	名寄市	220	218	99.1	132	伊達市	220	217	98.6								
33	留萌	二セコ町	37	35	94.6	83	和寒町	22	20	90.9	133	豊浦町	34	29	85.3								
34		真狩村	15	13	86.7	84	剣淵町	24	24	100.0	134	洞爺湖町	54	51	94.4								
35		留寿都村	20	20	100.0	85	下川町	24	24	100.0	135	杜陵町	20	19	95.0								
36	岩内	喜茂別町	15	14	93.3	86	美深町	36	36	100.0	136	苫小牧市	1,470	1,437	97.8								
37		京極町	27	26	96.3	87	音威子府村	5	5	100.0	137	白老町	93	90	96.8								
38		倶知安町	159	151	95.0	88	中川町	6	6	100.0	138	厚真町	43	42	97.7								
39	留良野	積丹町	8	8	100.0	89	富良野市	207	206	99.5	139	安平町	56	56	100.0								
40		古平町	22	22	100.0	90	上富良野町	87	86	98.9	140	むかわ町	49	48	98.0								
41		仁木町	24	22	91.7	91	中富良野町	42	41	97.6	141	浦河町	59	55	93.2								
42	留萌	余市町	114	110	96.5	92	南富良野町	16	16	100.0	142	浦河町	26	23	88.5								
43		赤井川村	6	6	100.0	93	占冠村	5	5	100.0	143	えりも町	38	36	94.7								
44		共和町	47	47	100.0	94	留萌市	147	137	93.2	144	日高町	100	97	97.0								
45	留萌	岩内町	91	88	96.7	95	増毛町	31	31	100.0	145	平取町	38	37	97.4								
46		泊村	15	15	100.0	96	小平町	21	21	100.0	146	新冠町	32	31	96.9								
47		神恵内村	6	6	100.0	97	苫前町	27	27	100.0	147	新ひだか町	176	170	96.6								
48	帯広	夕張市	35	33	94.3	98	羽幌町	56	56	100.0	148	帯広市	1,226	1,187	96.8								
49		岩見沢市	572	546	95.5	99	初山別村	6	6	100.0	149	音更町	401	389	97.0								
50		美瑛市	124	122	98.4	100	遠別町	23	23	100.0	150	士幌町	67	66	98.5								

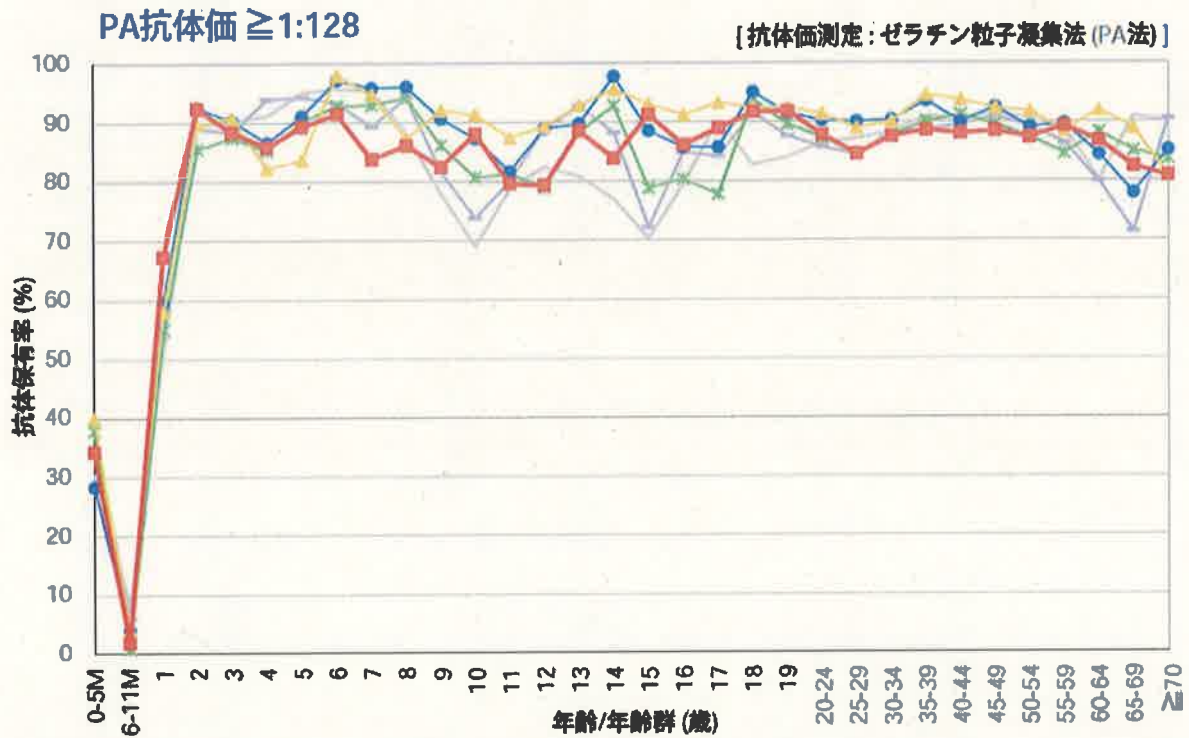
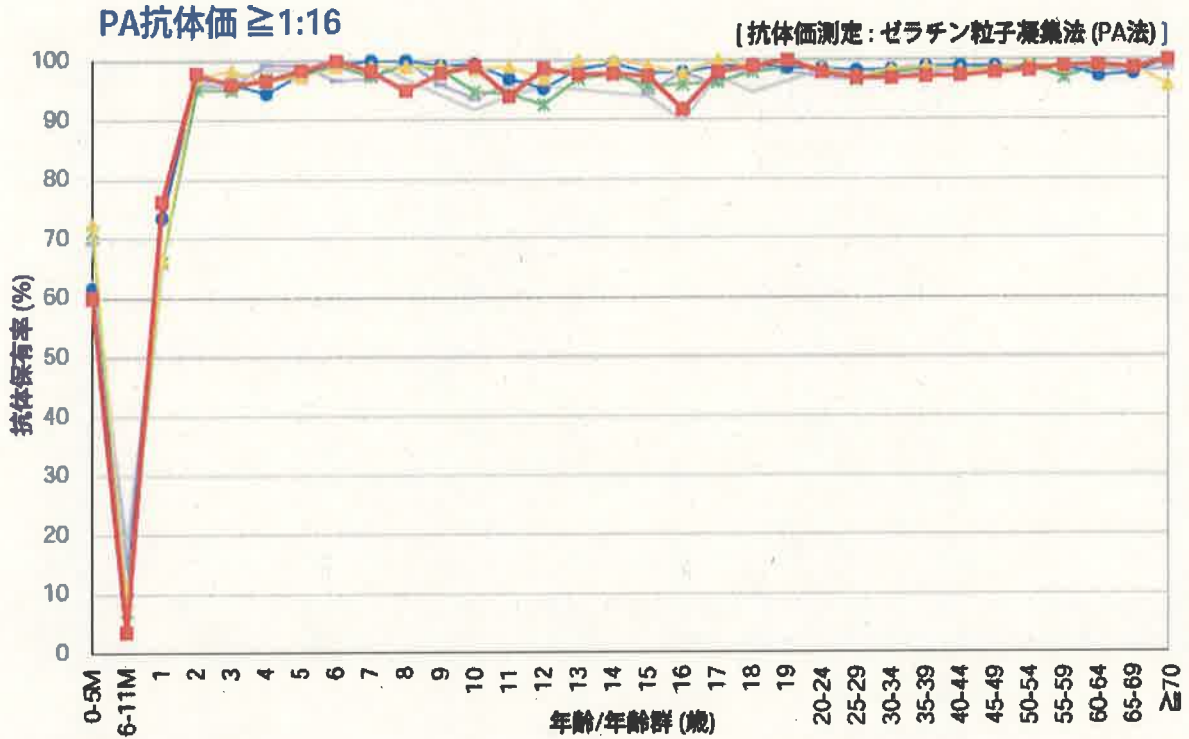
注1) 健診受診率は93.5%である。  
注2) 受診児童数Xには、麻疹罹患済者は含まれていない。

2013年度感染症流行予測調査

年齢/年齢群別の麻疹抗体保有状況の年度比較, 2008~2013年\*1

～ 2013年度感染症流行予測調査より～

\*1 2013年度は2014年3月現在暫定値



調査年度 [対象者数] — 2008 [n=7013] — 2009 [n=6894] — 2010 [n=7159] — 2011 [n=7412] — 2012 [n=6860] — 2013 [n=6980]

流行予測2013