

インフルエンザの発生状況について

北海道感染症危機管理対策協議会
感染症流行調査専門会議 資料

〔 とき：平成28年11月25日（金）18：00～19：00
ところ：道庁 本庁舎 6階 保健福祉部 1号会議室 〕

北海道保健福祉部健康安全局地域保健課

【インフルエンザ発生状況】 (直近5シーズン)

定点医療機関からの患者報告数

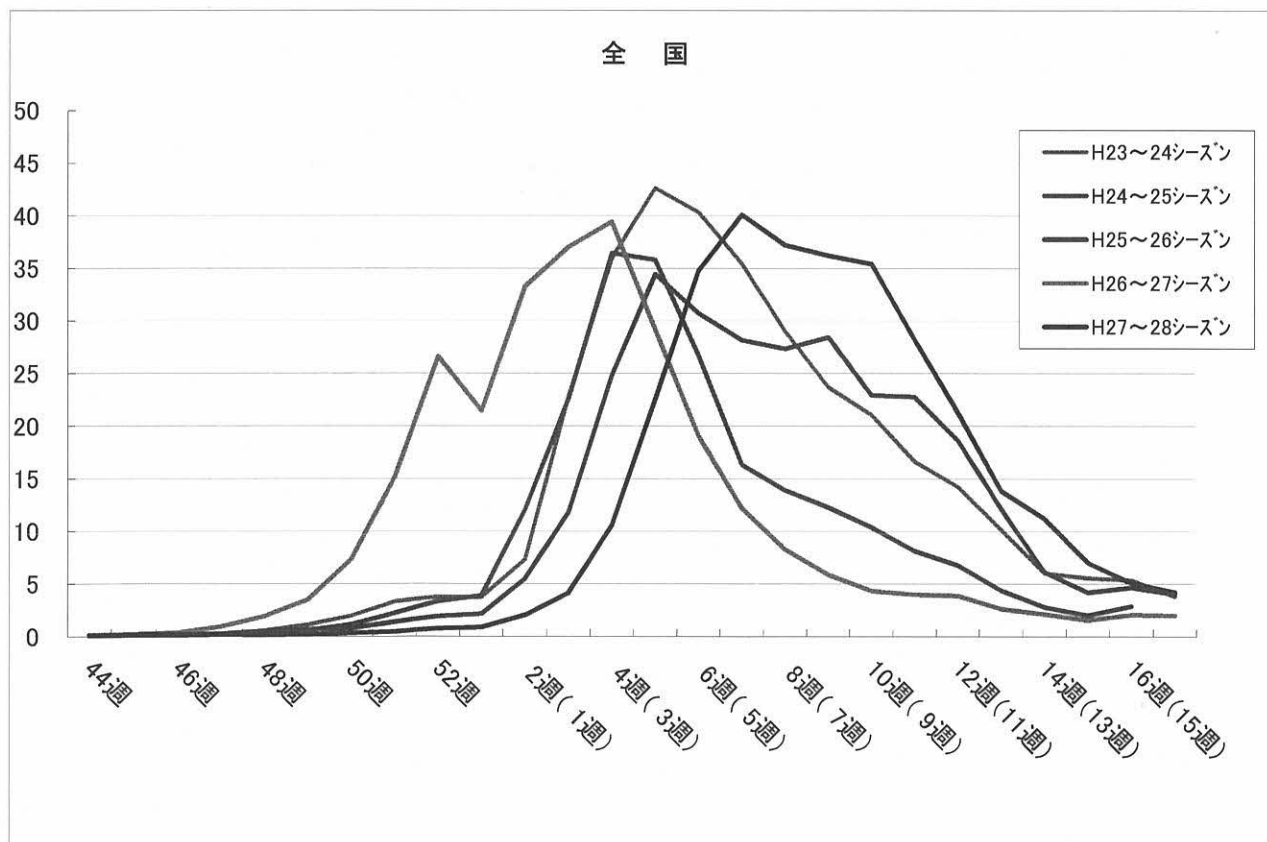
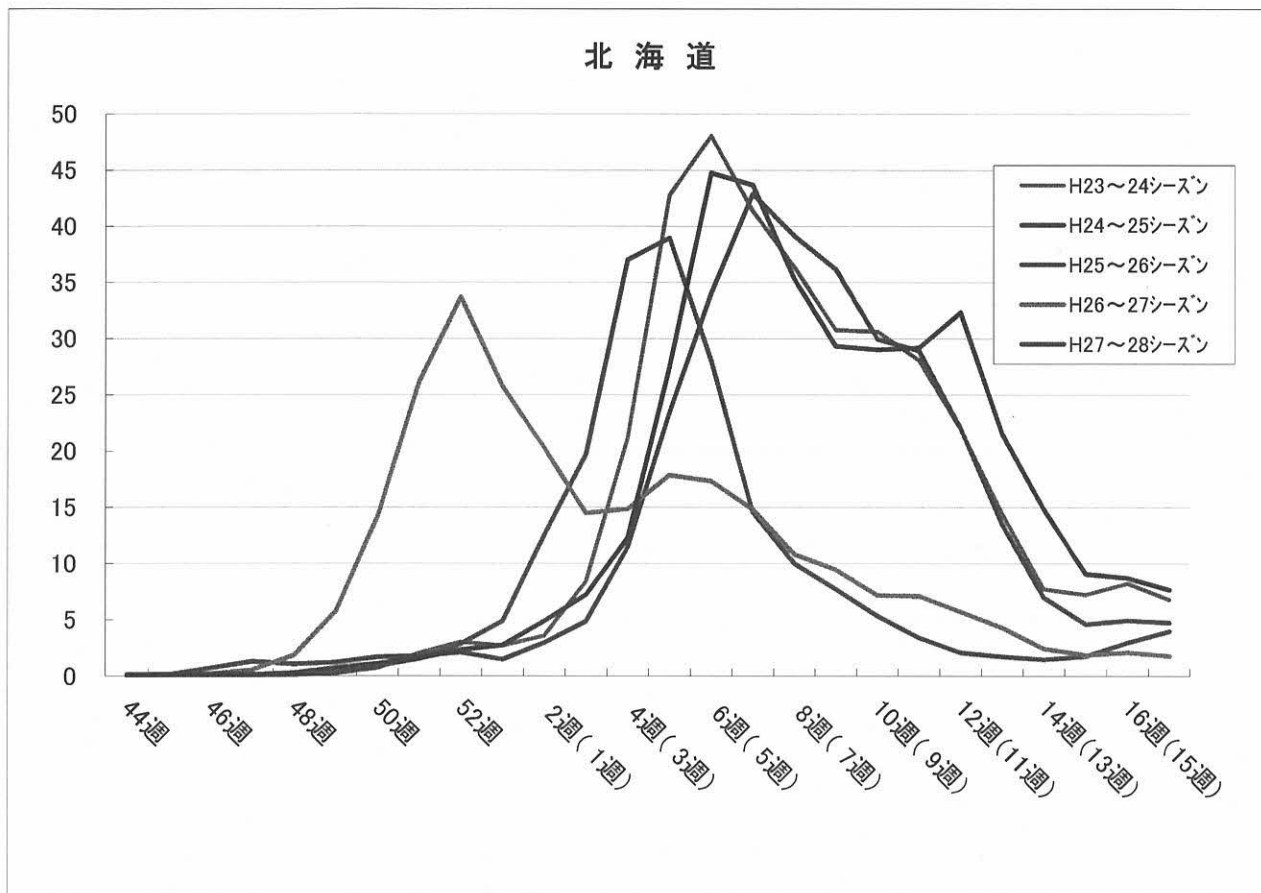
北海道		H23～24シーズン		H24～25シーズン		H25～26シーズン		H26～27シーズン		H27～28シーズン	
	(平成26～27)	報告数	定点あたり	報告数	定点あたり	報告数	定点あたり	報告数	定点あたり	報告数	定点あたり
44週	10/27～11/02	3	0.01	19	0.08	32	0.14	12	0.05	12	0.05
45週	11/03～11/09	5	0.02	5	0.02	37	0.16	12	0.05	19	0.08
46週	11/10～11/16	2	0.01	4	0.02	161	0.71	45	0.20	38	0.17
47週	11/17～11/23	4	0.02	19	0.08	293	1.29	123	0.54	29	0.13
48週	11/24～11/30	23	0.10	34	0.15	238	1.05	421	1.85	61	0.27
49週	12/01～12/07	56	0.25	61	0.27	277	1.22	1,312	5.78	167	0.74
50週	12/08～12/14	163	0.72	197	0.87	381	1.68	3,237	14.26	248	1.10
51週	12/15～12/21	462	2.04	348	1.53	407	1.79	5,946	26.19	354	1.57
52週	12/22～12/28	688	3.03	650	2.86	478	2.11	7,650	33.70	532	2.35
1週 (53週)	12/29～1/04	610	2.69	1,106	4.87	333	1.47	5,840	25.73	618	2.73
2週 (1週)	1/05～1/11	813	3.58	2,854	12.57	671	2.96	4,605	20.29	1,105	4.89
3週 (2週)	1/12～1/18	1,917	8.44	4,480	19.74	1,108	4.88	3,286	14.48	1,634	7.23
4週 (3週)	1/19～1/25	4,794	21.12	8,404	37.02	2,596	11.44	3,372	14.85	2,769	12.25
5週 (4週)	1/26～2/01	9,713	42.79	8,843	38.96	5,323	23.45	4,054	17.86	6,203	27.45
6週 (5週)	2/02～2/08	10,908	48.05	6,368	28.05	7,729	34.05	3,937	17.34	10,114	44.75
7週 (6週)	2/09～2/15	9,392	41.37	3,310	14.58	9,734	42.88	3,363	14.81	9,869	43.67
8週 (7週)	2/16～2/22	8,252	36.35	2,267	9.99	8,884	39.14	2,456	10.82	7,981	35.31
9週 (8週)	2/23～3/01	6,986	30.78	1,750	7.71	8,204	36.14	2,148	9.46	6,629	29.33
10週 (9週)	3/02～3/08	6,952	30.63	1,214	5.35	6,800	29.96	1,632	7.19	6,561	29.03
11週 (10週)	3/09～3/15	6,378	28.10	777	3.42	6,564	28.92	1,615	7.11	6,595	29.18
12週 (11週)	3/16～3/22	4,989	21.98	474	2.09	5,009	22.07	1,299	5.72	7,304	32.32
13週 (12週)	3/23～3/29	3,276	14.43	392	1.73	3,059	13.48	975	4.30	4,866	21.53
14週 (13週)	3/30～4/05	1,760	7.75	339	1.49	1,585	6.98	555	2.44	3,349	14.82
15週 (14週)	4/06～4/12	1,644	7.24	397	1.75	1,044	4.60	427	1.88	2,050	9.07
16週 (15週)	4/13～4/19	1,866	8.22	677	2.98	1,125	4.96	479	2.11	1,970	8.72
17週 (16週)	4/20～4/26	1,539	6.78	902	3.97	1,077	4.74	406	1.79	1,735	7.68
上記期間累計		83,195		45,891		73,149		59,207		82,812	

全国		H23～24シーズン		H24～25シーズン		H25～26シーズン		H26～27シーズン		H27～28シーズン	
	(平成26～27)	報告数	定点あたり	報告数	定点あたり	報告数	定点あたり	報告数	定点あたり	報告数	定点あたり
44週	10/27～11/02	580	0.12	369	0.07	399	0.08	758	0.16	501	0.10
45週	11/03～11/09	674	0.14	535	0.11	528	0.11	1,098	0.22	632	0.13
46週	11/10～11/16	1,012	0.21	686	0.14	710	0.14	1,810	0.37	683	0.14
47週	11/17～11/23	1,397	0.29	1,096	0.22	1,319	0.27	4,619	0.94	904	0.18
48週	11/24～11/30	2,781	0.57	1,521	0.31	2,153	0.44	9,396	1.90	801	0.16
49週	12/01～12/07	5,447	1.11	2,832	0.57	3,294	0.67	17,192	3.49	991	0.20
50週	12/08～12/14	9,738	1.98	5,789	1.17	4,065	0.82	36,455	7.38	1,700	0.34
51週	12/15～12/21	16,401	3.34	10,977	2.23	6,824	1.39	74,752	15.17	2,288	0.46
52週	12/22～12/28	17,802	3.75	16,419	3.35	9,307	1.90	130,971	26.63	3,749	0.76
1週 (53週)	12/29～1/04	18,341	3.76	18,652	3.91	9,891	2.16	100,117	21.46	4,316	0.89
2週 (1週)	1/05～1/11	36,056	7.33	59,194	12.07	27,100	5.51	163,716	33.28	10,058	2.03
3週 (2週)	1/12～1/18	112,035	22.73	111,475	22.58	58,233	11.78	183,087	37.00	20,436	4.12
4週 (3週)	1/19～1/25	177,290	35.95	180,085	36.44	122,618	24.81	195,025	39.42	52,351	10.58
5週 (4週)	1/26～2/01	209,974	42.62	177,271	35.82	170,403	34.44	144,344	29.14	111,885	22.58
6週 (5週)	2/02～2/08	198,910	40.34	131,544	26.70	151,829	30.72	94,390	19.06	172,326	34.77
7週 (6週)	2/09～2/15	174,871	35.44	80,636	16.31	139,162	28.18	60,194	12.17	198,674	40.08
8週 (7週)	2/16～2/22	143,267	29.04	68,661	13.90	135,579	27.36	40,923	8.28	184,458	37.20
9週 (8週)	2/23～3/01	117,012	23.70	60,609	12.26	140,739	28.44	29,145	5.89	179,140	36.18
10週 (9週)	3/02～3/08	103,863	21.06	51,190	10.37	113,410	22.93	21,383	4.33	175,467	35.40
11週 (10週)	3/09～3/15	81,750	16.65	40,091	8.13	112,833	22.79	19,703	3.99	139,842	28.22
12週 (11週)	3/16～3/22	69,978	14.21	33,274	6.75	91,954	18.59	19,023	3.85	105,070	21.25
13週 (12週)	3/23～3/29	49,997	10.15	21,546	4.38	59,954	12.13	13,029	2.64	68,504	13.82
14週 (13週)	3/30～4/05	29,736	6.04	13,814	2.80	30,290	6.13	10,603	2.14	55,416	11.21
15週 (14週)	4/06～4/12	27,379	5.56	9,841	2.00	20,618	4.18	7,744	1.57	34,709	7.01
16週 (15週)	4/13～4/19	26,395	5.36	14,199	2.89	22,955	4.65	10,210	2.06	25,116	5.08
17週 (16週)	4/20～4/26	18,578	3.82	15,007	3.07	19,782	4.03	9,974	2.02	20,922	4.22
上記期間累計		1,651,264		1,127,313		1,455,949		1,399,661		1,570,939	

※発生状況は感染症発生動向調査（厚生労働省）により把握

※H27～H28シーズンは（ ）書きの週数。[例年の最終週は52週だが、H22は53週]

【定点あたり報告数の比較】 (直近5シーズン)



【保健所別発生状況（注意報・警報レベル）】（今シーズンと昨シーズン）

H27～H28シーズン	週																										
	44	45	46	47	48	49	50	51	52	53	1	2	3	4	5	6	7	8	9	10	11	12	13	14	15	16	
札幌市保健所管内																											
小樽市保健所管内																											
市立函館保健所管内																											
旭川市保健所管内																											
江別保健所管内																											
千歳保健所管内																											
岩見沢保健所管内																											
滝川保健所管内																											
深川保健所管内																											
上川保健所管内																											
富良野保健所管内																											
名寄保健所管内																											
岩内保健所管内																											
倶知安保健所管内																											
江差保健所管内																											
渡島保健所管内																											
八雲保健所管内																											
室蘭保健所管内																											
苫小牧保健所管内																											
浦河保健所管内																											
静内保健所管内																											
帯広保健所管内																											
釧路保健所管内																											
根室保健所管内																											
中標津保健所管内																											
網走保健所管内																											
北見保健所管内																											
紋別保健所管内																											
稚内保健所管内																											
留萌保健所管内																											

H26～H27シーズン	週																										
	44	45	46	47	48	49	50	51	52	1	2	3	4	5	6	7	8	9	10	11	12	13	14	15	16	17	
札幌市保健所管内																											
小樽市保健所管内																											
市立函館保健所管内																											
旭川市保健所管内																											
江別保健所管内																											
千歳保健所管内																											
岩見沢保健所管内																											
滝川保健所管内																											
深川保健所管内																											
上川保健所管内																											
富良野保健所管内																											
名寄保健所管内																											
岩内保健所管内																											
倶知安保健所管内																											
江差保健所管内																											
渡島保健所管内																											
八雲保健所管内																											
室蘭保健所管内																											
苫小牧保健所管内																											
浦河保健所管内																											
静内保健所管内																											
帯広保健所管内																											
釧路保健所管内																											
根室保健所管内																											
中標津保健所管内																											
網走保健所管内																											
北見保健所管内																											
紋別保健所管内																											
稚内保健所管内																											
留萌保健所管内																											

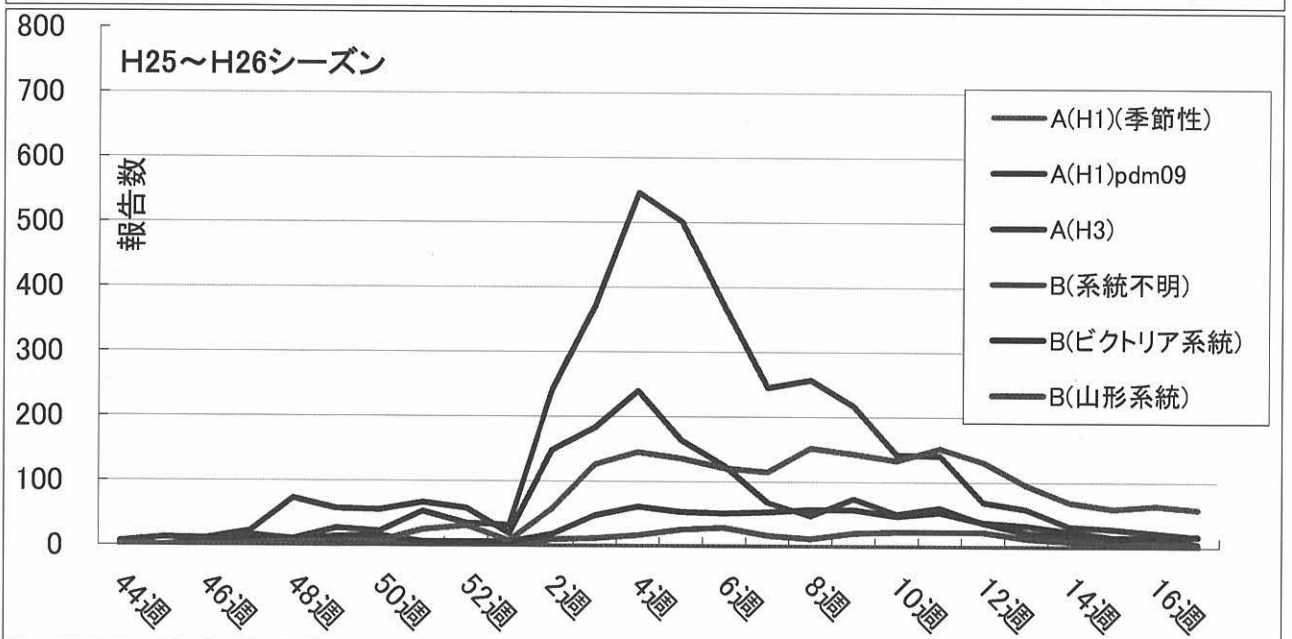
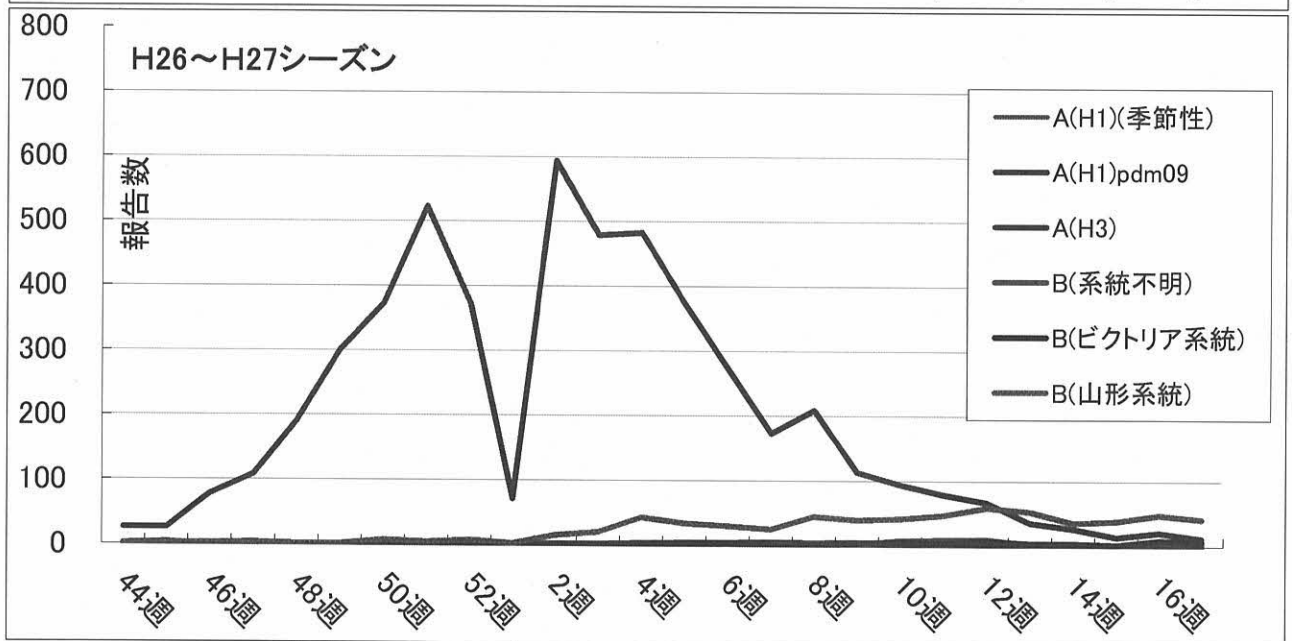
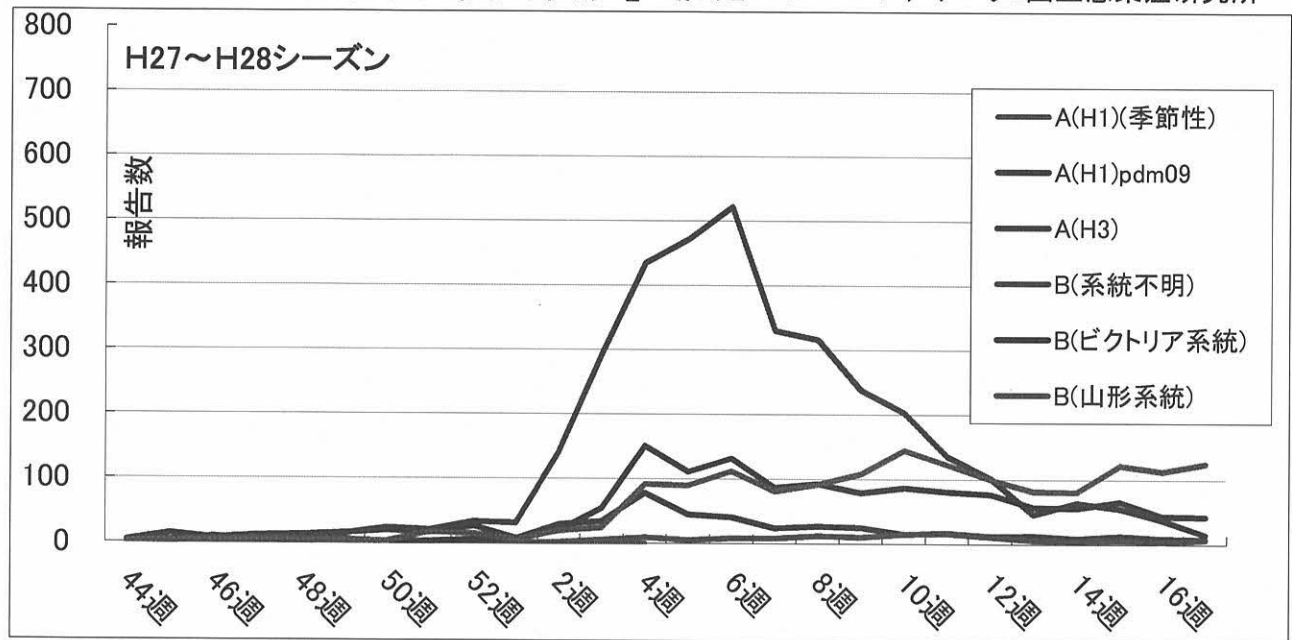
■ 注意報レベル ■ 警報レベル

※ 国立感染症研究所感染症情報センターでは、感染症発生動向調査における定点把握感染症のうち、公衆衛生上その流行現象の早期把握が必要な疾患について、流行の原因究明や拡大阻止対策を講じるための資料として、都道府県や保健所などに向け、何らかの流行現象がみられることを一定の科学的根拠に基づいて、迅速に注意喚起している。

インフルエンザに関する流行発生の基準としては、次の数値を示している。

警報レベル		注意報レベル
開始基準値	継続基準値	
30.00	10.00	10.00

【全国のウイルス種別 検出状況】 (直近3シーズン) データ: 国立感染症研究所



【全国の抗インフルエンザ薬耐性株 検出状況】 (直近3シーズン)

データ: 国立感染症研究所

H26～H27シーズン (H28/11/21現在)	A (H1N1) pdm09					A (H3N2)					B			
	オセルタミビル	ペラミビル	ザナミビル	ラニナミビル	アマンタジン	オセルタミビル	ペラミビル	ザナミビル	ラニナミビル	アマンタジン	オセルタミビル	ペラミビル	ザナミビル	ラニナミビル
耐性株数 (%)	48 1.9%	48 1.9%	0	0	101 100.0%	0	0	0	0	35 100.0%	0	0	0	0
解析株数	2,575	2,575	311	311	101	164	164	164	164	35	304	304	304	304
分離・検出報告数	3,641					627					3,267			

H26～H27シーズン	A (H1N1) pdm09					A (H3N2)					B			
	オセルタミビル	ペラミビル	ザナミビル	ラニナミビル	アマンタジン	オセルタミビル	ペラミビル	ザナミビル	ラニナミビル	アマンタジン	オセルタミビル	ペラミビル	ザナミビル	ラニナミビル
耐性株数 (%)	0	0	0	0	17 100%	1 0.3%	1 0.3%	0	0	34 100.0%	0	0	0	0
解析株数	43	43	27	27	17	365	365	365	365	34	292	292	292	292
分離・検出報告数	63					5,231					871			

H25～H26シーズン	A (H1N1) pdm09					A (H3N2)					B			
	オセルタミビル	ペラミビル	ザナミビル	ラニナミビル	アマンタジン	オセルタミビル	ペラミビル	ザナミビル	ラニナミビル	アマンタジン	オセルタミビル	ペラミビル	ザナミビル	ラニナミビル
耐性株数 (%)	105 4.1%	105 4.1%	0	0	43 100.0%	0	0	0	0	4 100.0%	0	0	0	0
解析株数	2,531	2,531	335	335	43	326	326	326	326	4	315	315	315	315
分離・検出報告数	3,495					1,736					2,969			