

## 日本脳炎ワクチンについて

## 1 日本脳炎ワクチンの接種件数

(単位：人)

|     | 平成28年度    | 平成29年度    | 平成30年度    | 計          |              |
|-----|-----------|-----------|-----------|------------|--------------|
| 国※1 | 4,448,000 | 4,432,000 | 3,641,000 | 12,521,000 | H30.10.31 まで |
| 道   | 323,000   | 340,000   | 140,000   | 803,000    | H30.9.30 まで  |

※1 厚生科学審議会予防接種・ワクチン分科会副反応検討部会資料より

## 2 日本脳炎ワクチンの接種に伴う副反応に関する報告件数

(単位：人)

|          | 平成28年度 | 平成29年度 | 平成30年度 | 計   |              |
|----------|--------|--------|--------|-----|--------------|
| 国※1      | 95     | 82     | 77     | 254 | H30.10.31 まで |
| 道        | 9      | 8      | 3      | 20  | H31.1.28 まで  |
| 入院件数     | 1      | 3      | 1      | 5   |              |
| 健康被害申請件数 | 1      | 1      | 0      | 2   |              |

※1 厚生科学審議会予防接種・ワクチン分科会副反応検討部会資料より

## 3 日本脳炎の患者発生数

(単位：人)

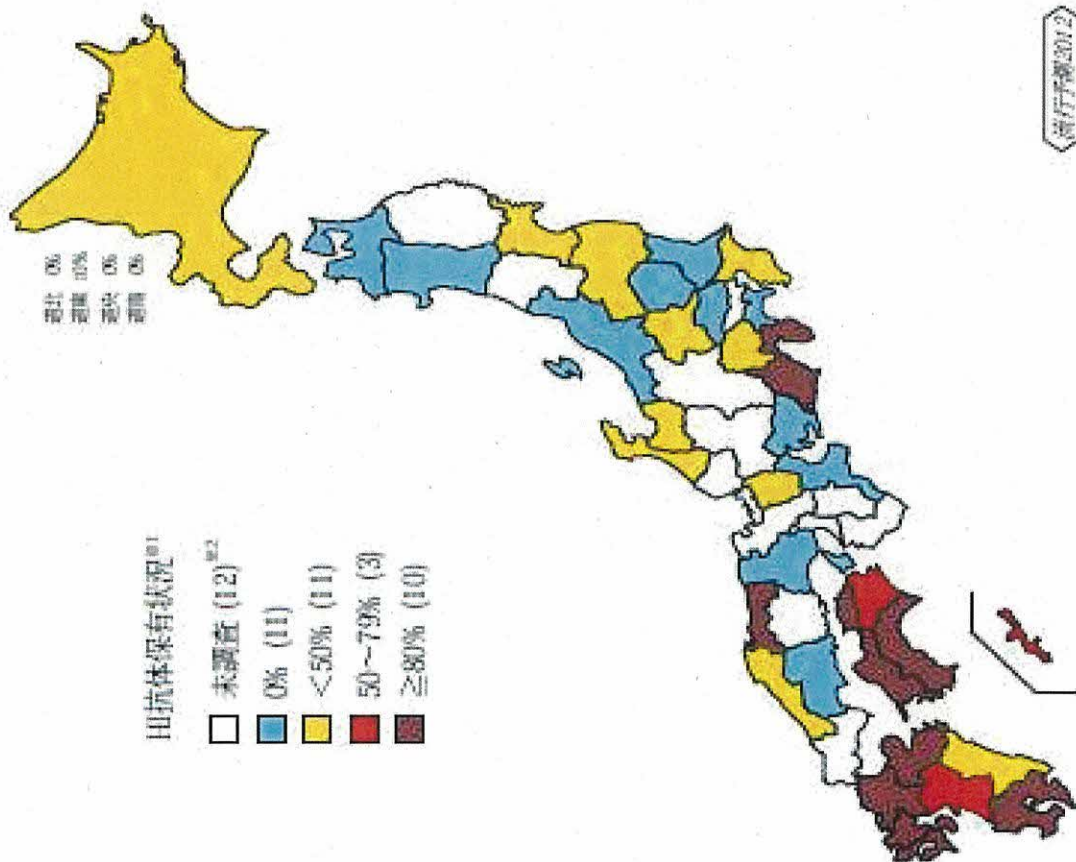
| 区 分             |    | H25 | H26 | H27 | H28 | H29 | H30 | H31※2 |
|-----------------|----|-----|-----|-----|-----|-----|-----|-------|
| 日本脳炎患者発生数<br>※1 | 全国 | 9   | 2   | 2   | 11  | 3   | 0   | 0     |
|                 | 道内 | 0   | 0   | 0   | 0   | 0   | 0   | 0     |

※1 北海道感染症情報センター資料より

※2 第2週までの累計

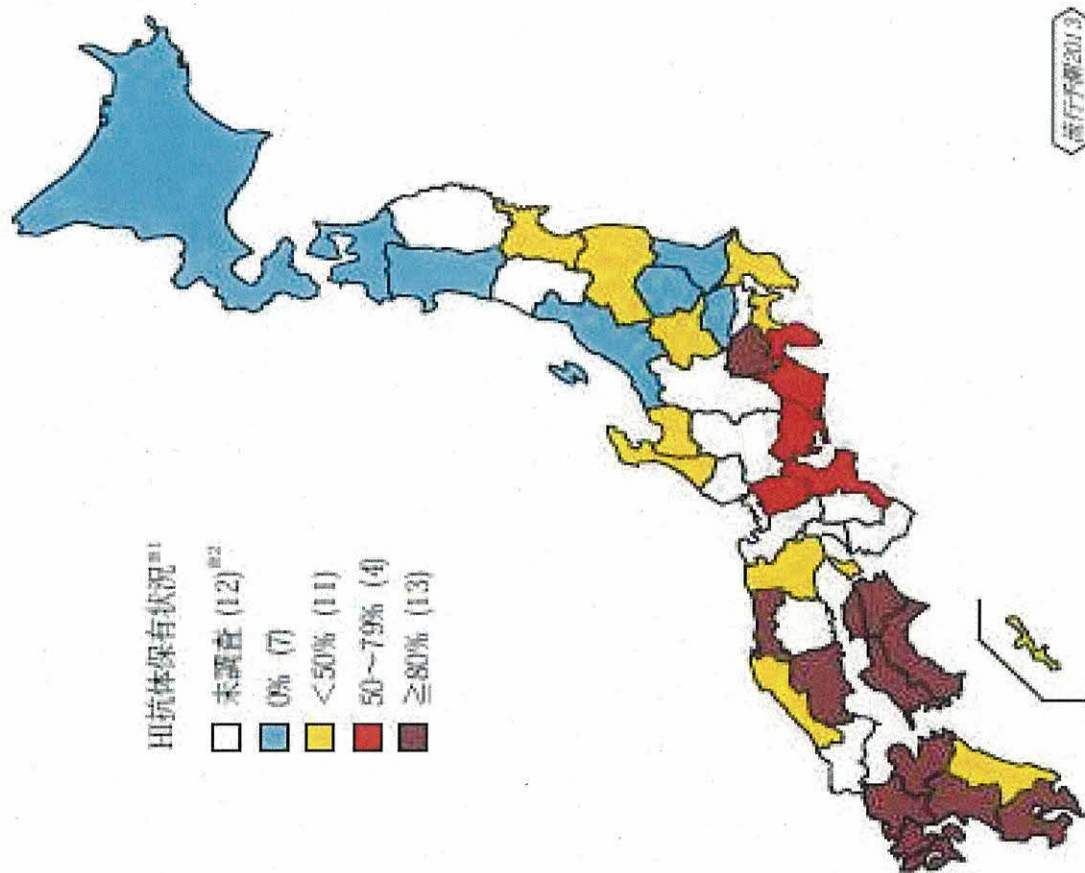
4 ブタの日本脳炎ウイルス感染状況

ブタの日本脳炎ウイルス感染状況, 2012年



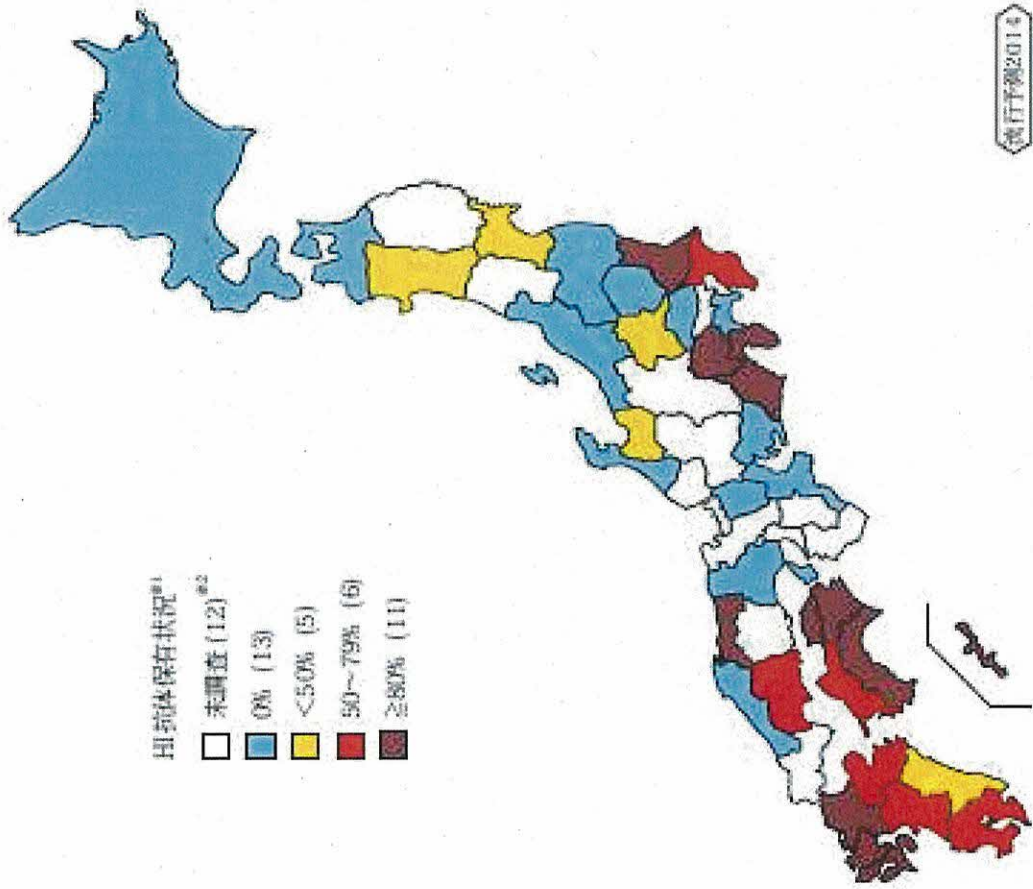
※1 調査期間(5～10月)における抗体価が1:100の最高抗体保有率を示す。  
 ※2 ( )内は調査県数を示す。

ブタの日本脳炎ウイルス感染状況, 2013年

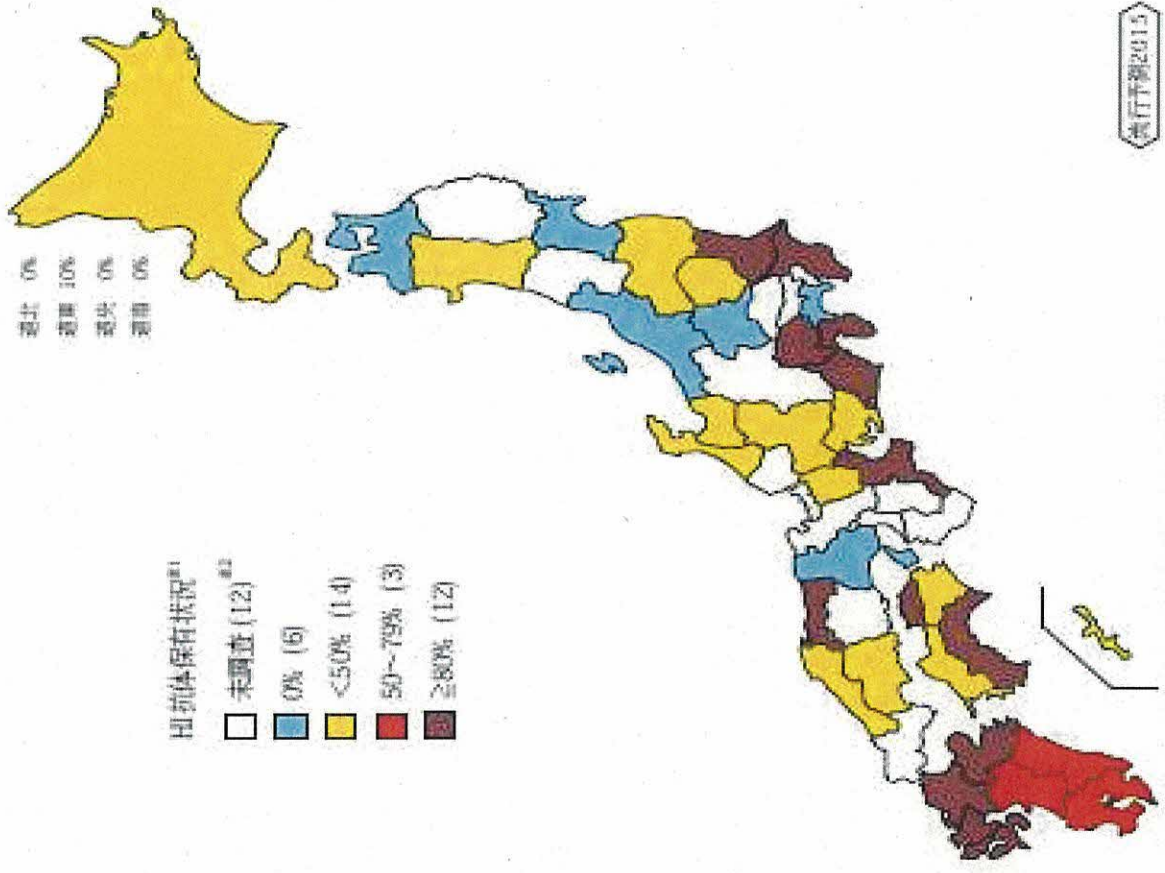


※1 調査期間(5～10月)における抗体価が1:100の最高抗体保有率を示す。  
 ※2 ( )内は調査県数を示す。

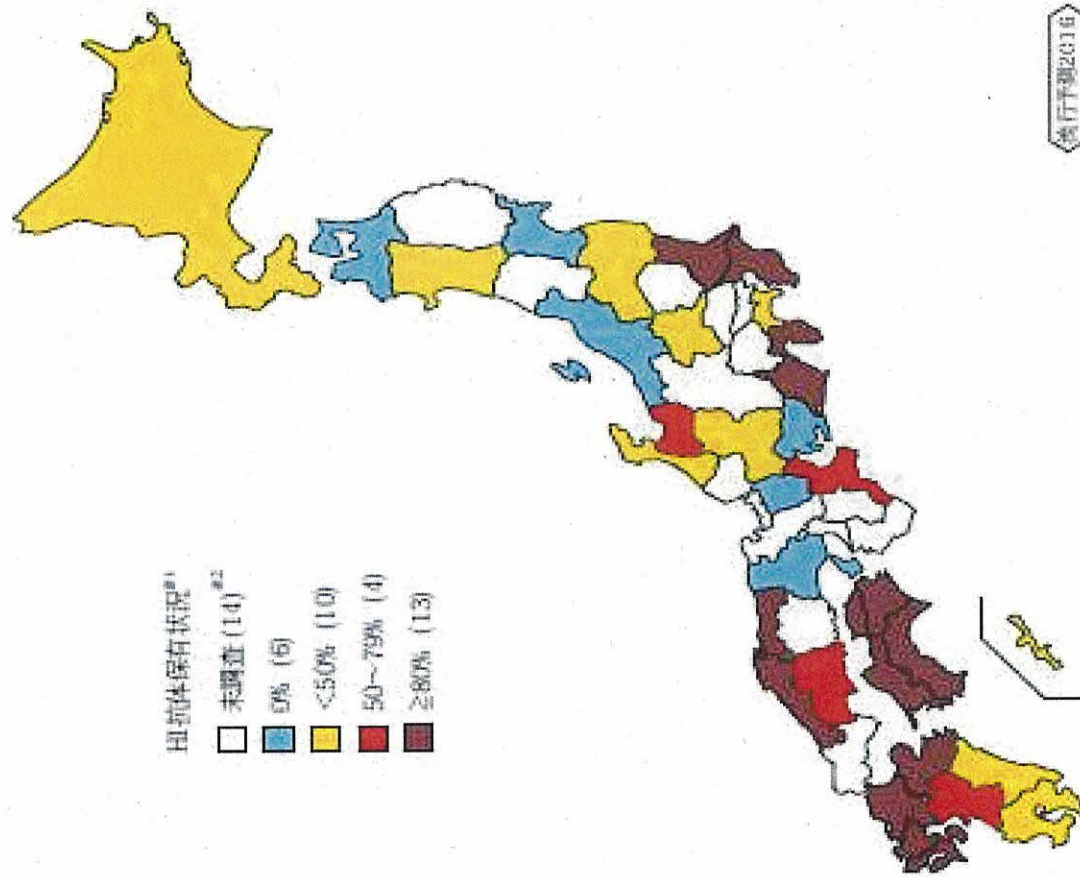
ブタの日本脳炎ウイルス感染状況, 2014年



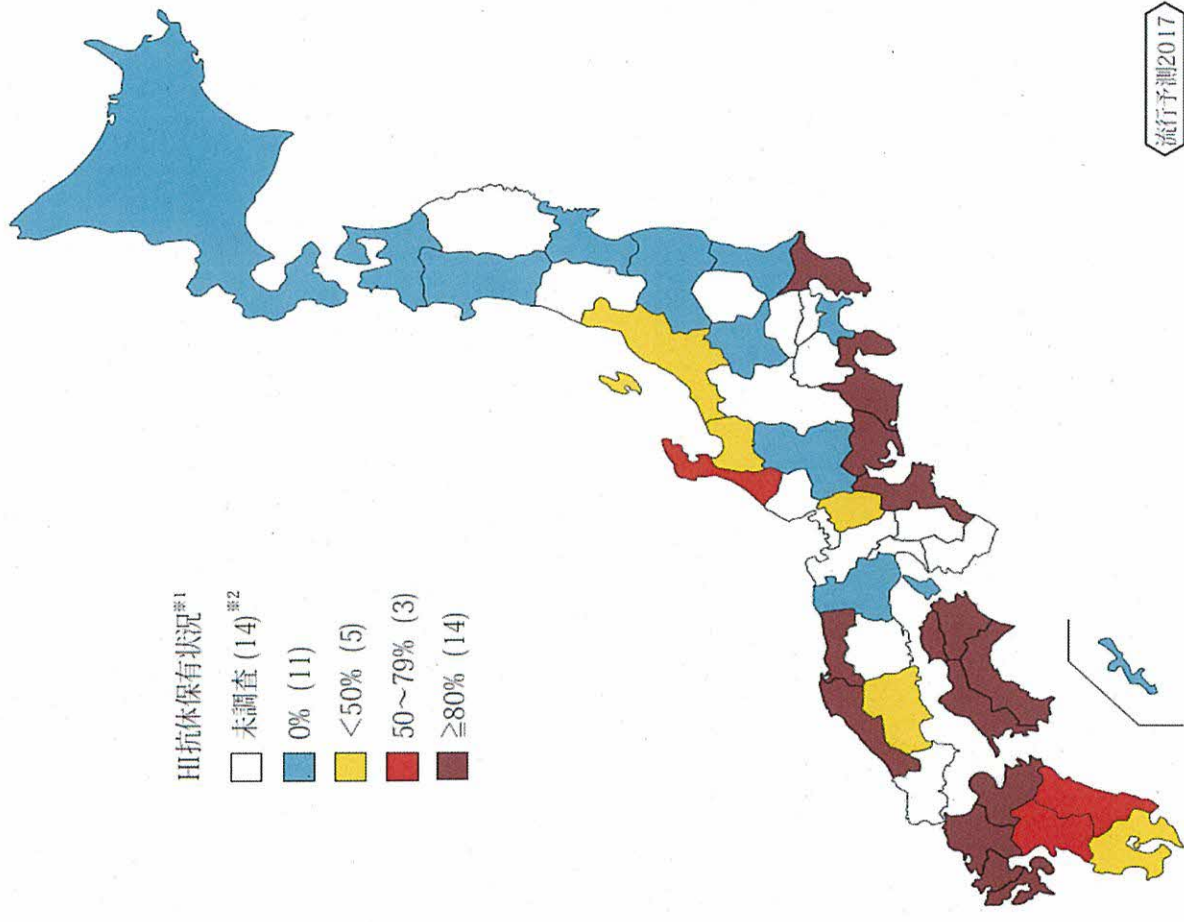
ブタの日本脳炎ウイルス感染状況, 2015年



ブタの日本脳炎ウイルス感染状況, 2016年

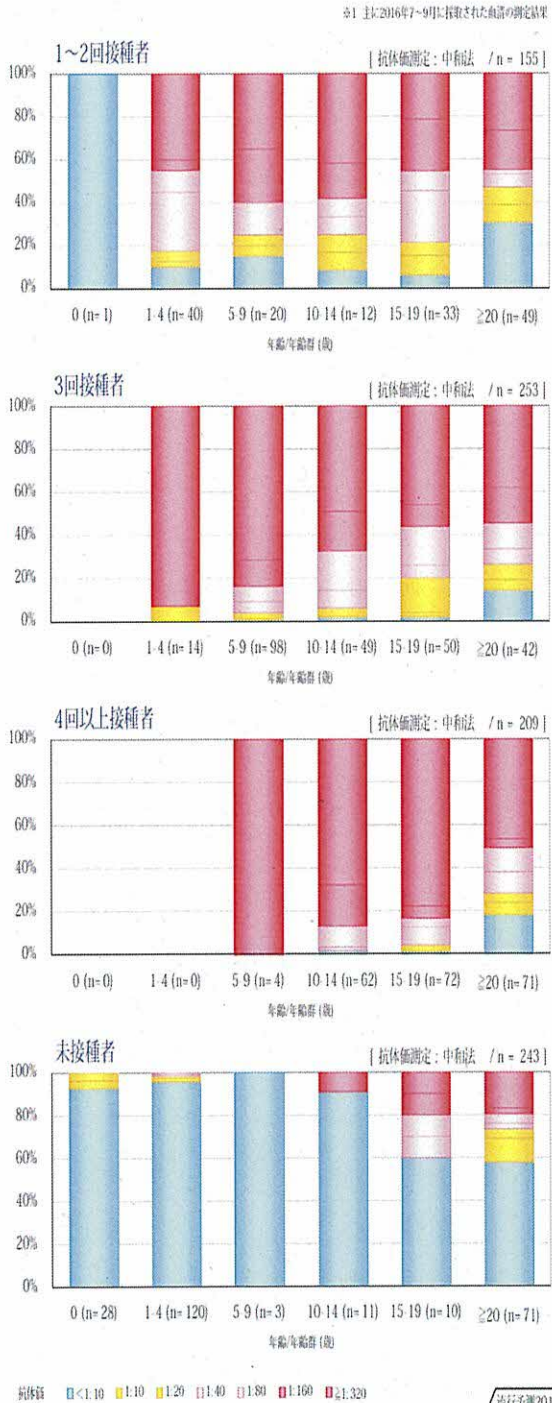


ブタの日本脳炎ウイルス感染状況, 2017年

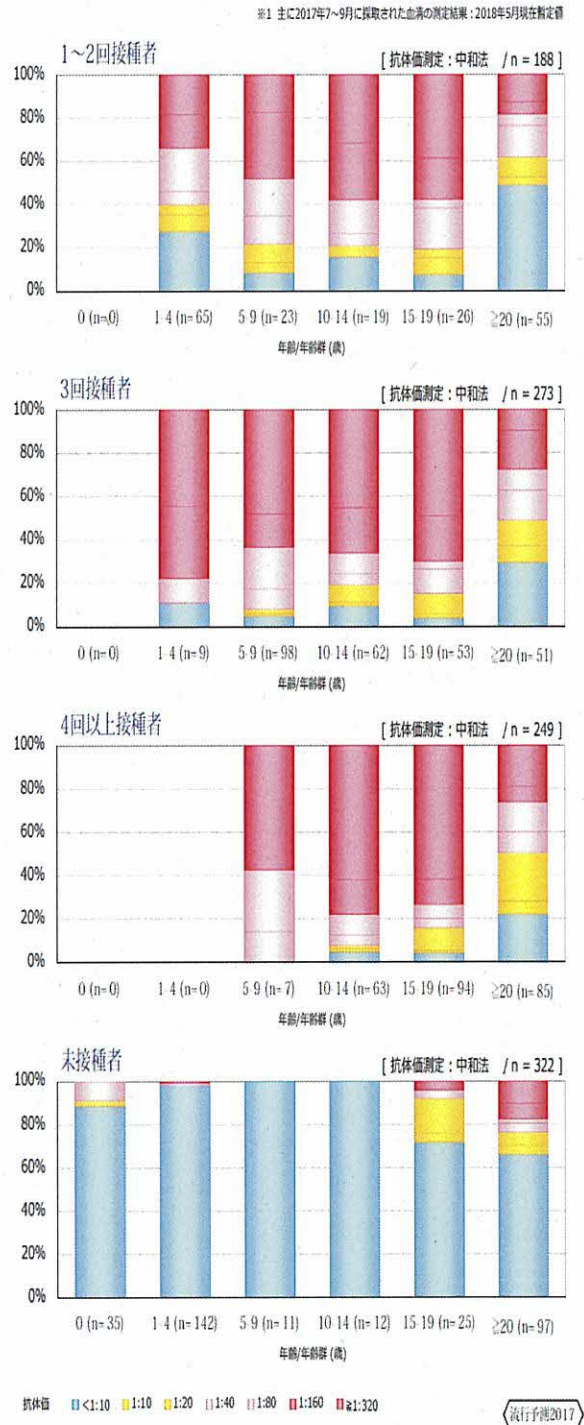


## 5 日本脳炎ワクチンの接種歴別年齢別抗体保有状況

日本脳炎ワクチン接種歴別の年齢/年齢群別日本脳炎抗体保有状況, 2016年<sup>※1</sup>  
 ~2016年度感染症流行予測調査より~



日本脳炎ワクチン接種歴別の年齢/年齢群別日本脳炎抗体保有状況, 2017年<sup>※1</sup>  
 ~2017年度感染症流行予測調査より~



6 日本脳炎ワクチンの年齢別抗体保有状況の年度比較

年齢/年齢群別の日本脳炎抗体保有状況の年度比較, 2006～2017年<sup>\*1</sup>  
 ～ 2017年度感染症流行予測調査より ～

\*1 2017年度は2018年5月現在暫定値

