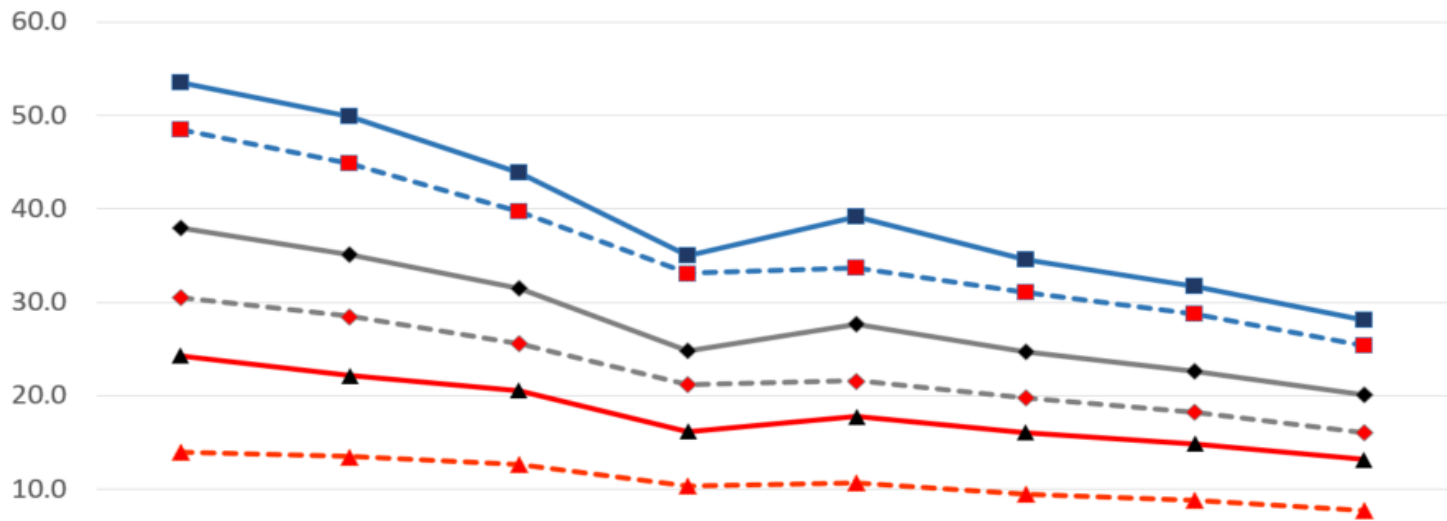


道内の喫煙者の状況（R4）

本道における成人の喫煙率は減少傾向にあります。男女ともに全国平均を上回っており、総数及び女性は全国一喫煙率が高く、男性は全国第9位となっています。

全国と北海道の成人喫煙率の推移



単位 (%)

	平成13年	平成16年	平成19年	平成22年	平成25年	平成28年	令和元年	令和4年
◆ 総数 全国	30.5	28.5	25.6	21.2	21.6	19.8	18.3	16.1
◆ 総数 北海道	38.0	35.1	31.5	24.8	27.7	24.7	22.6	20.1
■ 男性 全国	48.5	44.9	39.7	33.1	33.7	31.1	28.8	25.4
■ 男性 北海道	53.5	49.9	43.9	35.0	39.2	34.6	31.7	28.1
▲ 女性 全国	14.0	13.5	12.7	10.4	10.7	9.5	8.8	7.7
▲ 女性 北海道	24.3	22.2	20.6	16.2	17.8	16.1	14.9	13.2

出典：国民生活基礎調査（厚生労働省）