

令和6年度 国の施策及び予算に関する提案・要望【概要版】

1 暮らしを守る

2 未来を創る

3 地域と進める

1 暮らしを守る

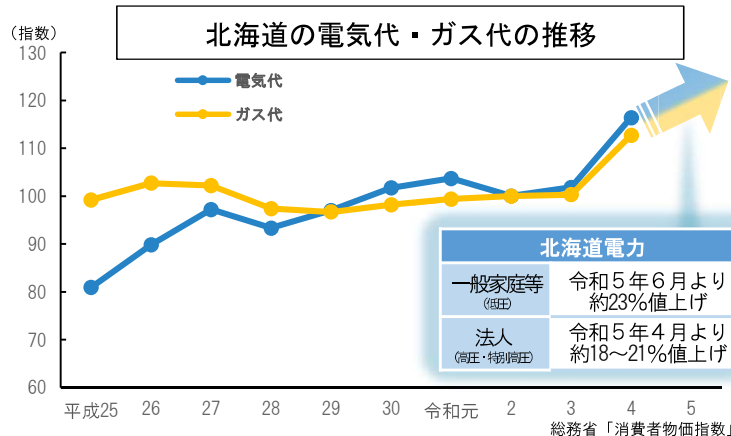
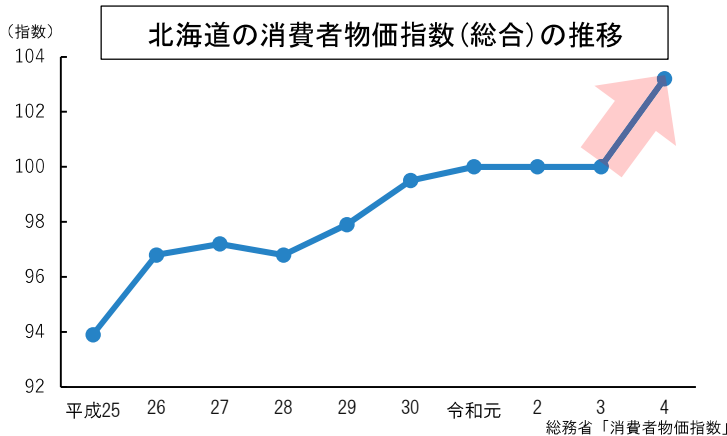
◆ やさしく温かい社会づくり

要望事項

- ・物価高騰等に対する継続的な支援
- ・子ども・子育て政策の抜本的強化・拡充
- ・高齢者や障がい者などが安心して暮らせる地域づくり
- ・中小・小規模企業の振興、地域商業の活性化

- ・誰もが安心できる医療の確保
- ・地域に必要な医師・看護職員の養成・確保
- ・性の多様性に関する理解の促進及び性暴力・DV被害者支援の充実
- ・災害や犯罪から道民を守るための警察機能の充実・強化

物価高騰



暮らしと社会経済活動への影響緩和策が必要

◆ 命と生活を守る基盤づくり

要望事項

- ・防災・減災対策の推進
- ・日本海溝・千島海溝周辺海溝型地震等の地震・津波対策の推進
- ・大規模・広域災害等に備えた体制の充実・強化
- ・北海道の強靱化と社会資本の老朽化対策等の推進
- ・北海道胆振東部地震災害からの復旧・復興
- ・今後の新興感染症等に備えた対策の強化

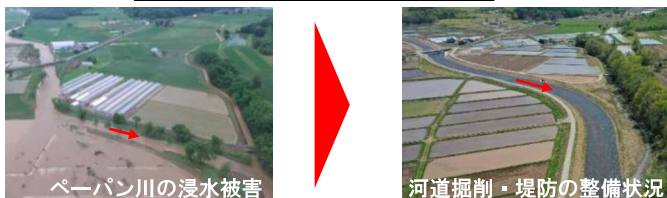
積雪寒冷地特有の課題を踏まえた防災・減災対策



日本海溝・千島海溝沿いの巨大地震による被害想定被害が最大となるケースにおける推計値

	死者数 (冬・深夜)	低体温症 要対処者数 (冬・深夜)	全壊棟数 (冬・夕方)	経済的被害額 (冬・夕方)
千島海溝地震	約100,000人	約22,000人	約84,000棟	約17兆円
日本海溝地震	約199,000人	約42,000人	約220,000棟	約31兆円

治水対策の推進



北海道の役割を果たすためには強靱化が必要

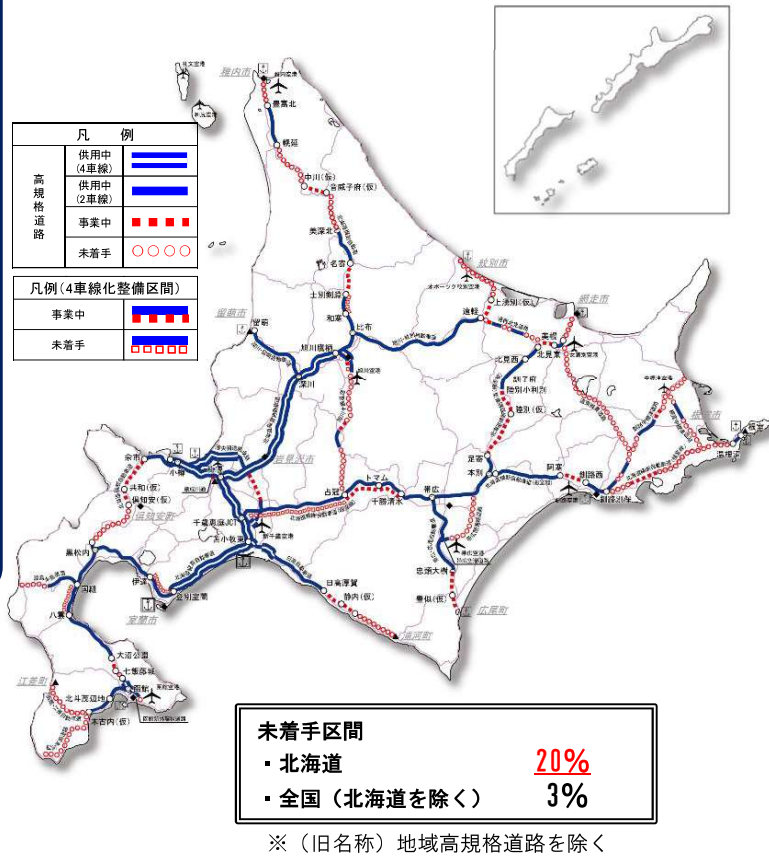
要望事項

- ・高規格道路網等の整備促進
- ・公共交通ネットワークの維持・確保
- ・航空ネットワークの維持・拡充及び利便性向上
- ・安定的な鉄道ネットワークの構築
- ・北海道新幹線の整備促進
- ・新千歳空港等の機能強化
- ・北海道の経済活動を支える物流機能等の充実・強化
- ・豊かな水資源の保全
- ・原子力発電所の安全対策及び原子力防災対策の徹底
- ・高レベル放射性廃棄物に係る最終処分事業の全国での理解促進等
- ・国際情勢を踏まえた万全な危機対応・北朝鮮拉致問題の早期解決

新幹線札幌駅デザイン案



高規格道路の整備状況



暮らしや社会経済活動の土台となる交通・物流基盤の強化が必要

持続可能な一次産業づくり

要望事項

- ・食料安全保障に寄与する力強い農業・農村の確立
- ・変化に対応した水産業の体質強化と漁村の活力向上
- ・森林・林業・木材産業によるグリーン成長の実現
- ・経済連携協定への適切な対応
- ・野生鳥獣被害対策の推進

食

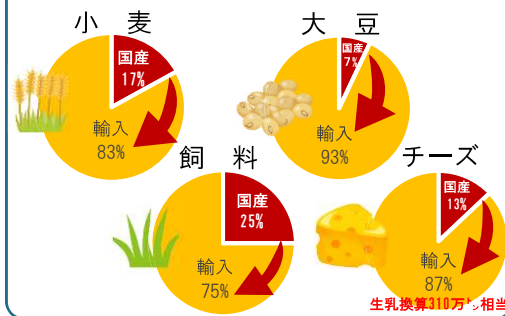
需要に応じた生産と持続的な供給

全国の4分の1以上を占める115万haの農地をフル活用し、現在の過度な輸入依存から脱却していく

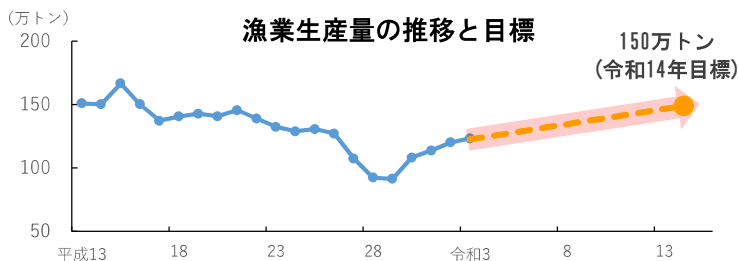
需要に応じて生産する品目



輸入から道産に置換えを進める品目



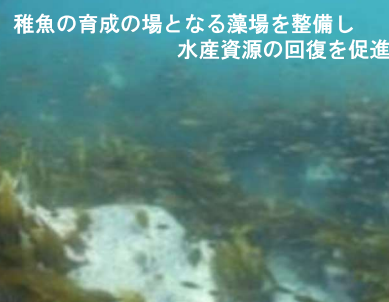
漁業生産量の推移と目標



生産基盤の強化



農地の大区画化や排水対策等による主要穀物の生産拡大



稚魚の育成の場となる藻場を整備し水産資源の回復を促進

食料自給率の向上

国産供給熱量に占める北海道の寄与率 30.0%を目指す

