

# 区画漁業権免許漁場図

## 石海区第1号

### 漁場の位置

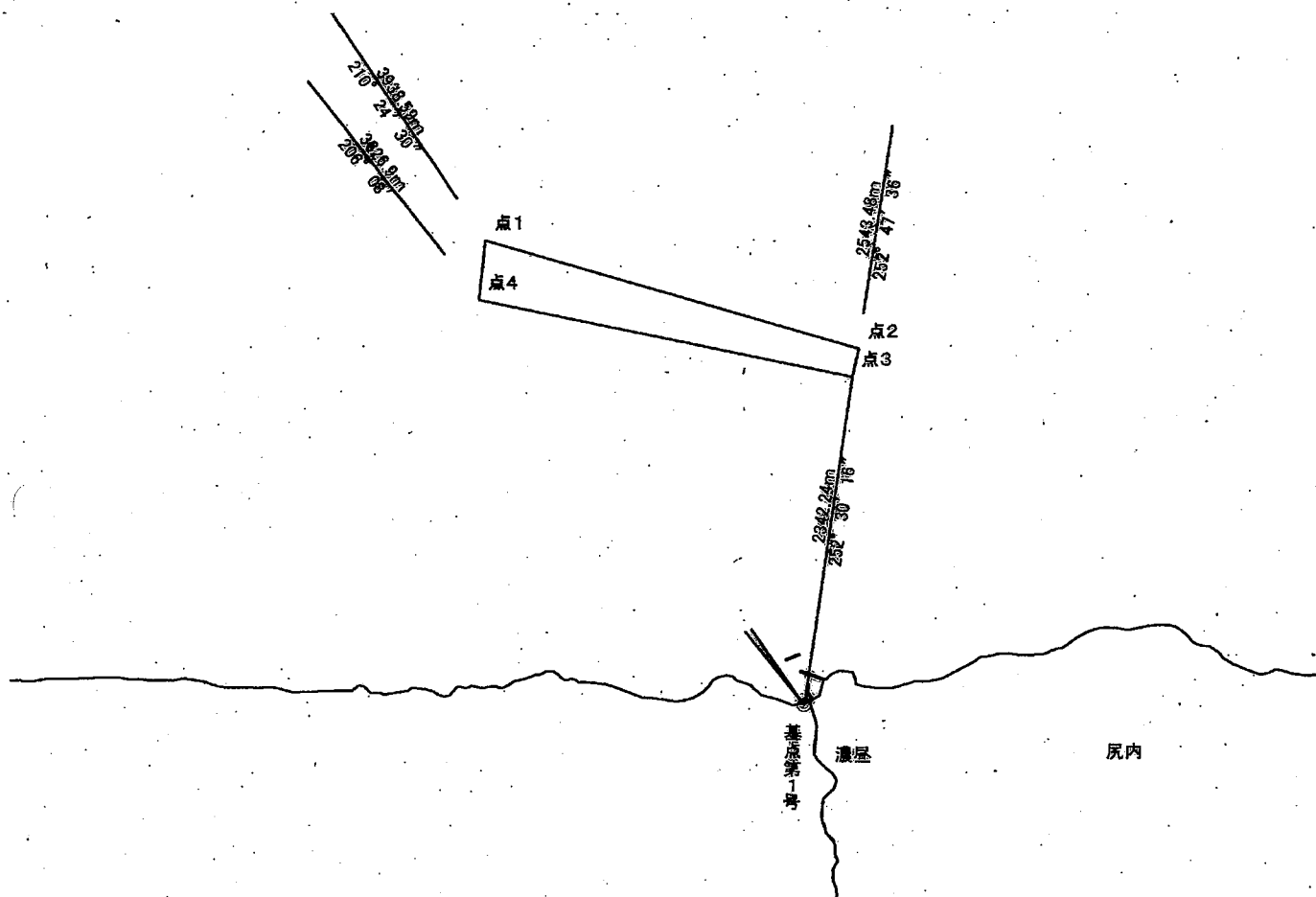
石狩市厚田区地先

### 漁場の区域

次の点1、点2、点3、点4及び点1の各点を順次に結んだ線によって囲まれた区域

基点第1号	国土地理院多角点 No.78296から 129度19分46秒 363.48メートルの点		
点1	基点第1号から 210度24分30秒	3,938.59メートルの点	
点2	基点第1号から 252度47分36秒	2,543.48メートルの点	
点3	基点第1号から 252度30分16秒	2,342.24メートルの点	
点4	基点第1号から 206度 8分00秒	3,626.90メートルの点	

縮尺



# 区画漁業権免許漁場図

## 石海区第2号

### 漁場の位置

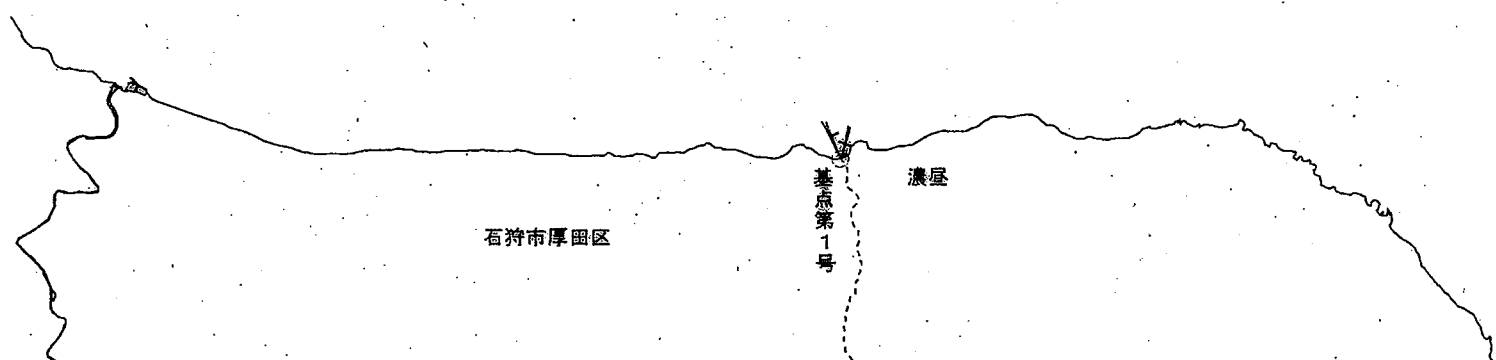
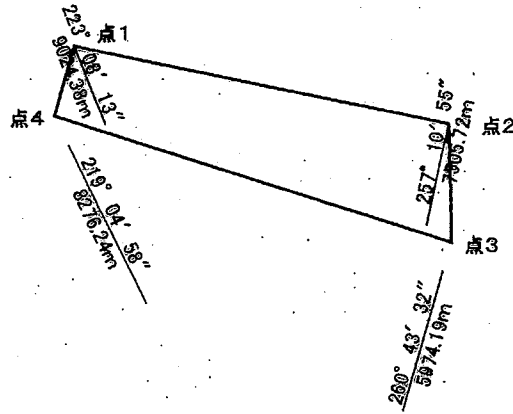
石狩市厚田区地先

### 漁場の区域

次の点1、点2、点3、点4及び点1の各点を順次に結んだ線によって囲まれた区域

基点第1号	国土地理院多角点 No.78296から129度19分46秒 363.48メートルの点		
点1	基点第1号から	223度 8分13秒	9,024.38メートルの点
点2	基点第1号から	257度10分55秒	7,505.72メートルの点
点3	基点第1号から	260度43分32秒	5,974.19メートルの点
点4	基点第1号から	219度 4分58秒	8,276.24メートルの点

縮尺



# 区画漁業権免許漁場図

## 石海区第3号

### 漁場の位置

石狩市厚田区地先

### 漁場の区域

次の点1、点2、点3、点4及び点1の各点を順次に結んだ線によって囲まれた区域

基点第1号 国土地理院多角点 No.78296から129度19分46秒  
363.48メートルの点

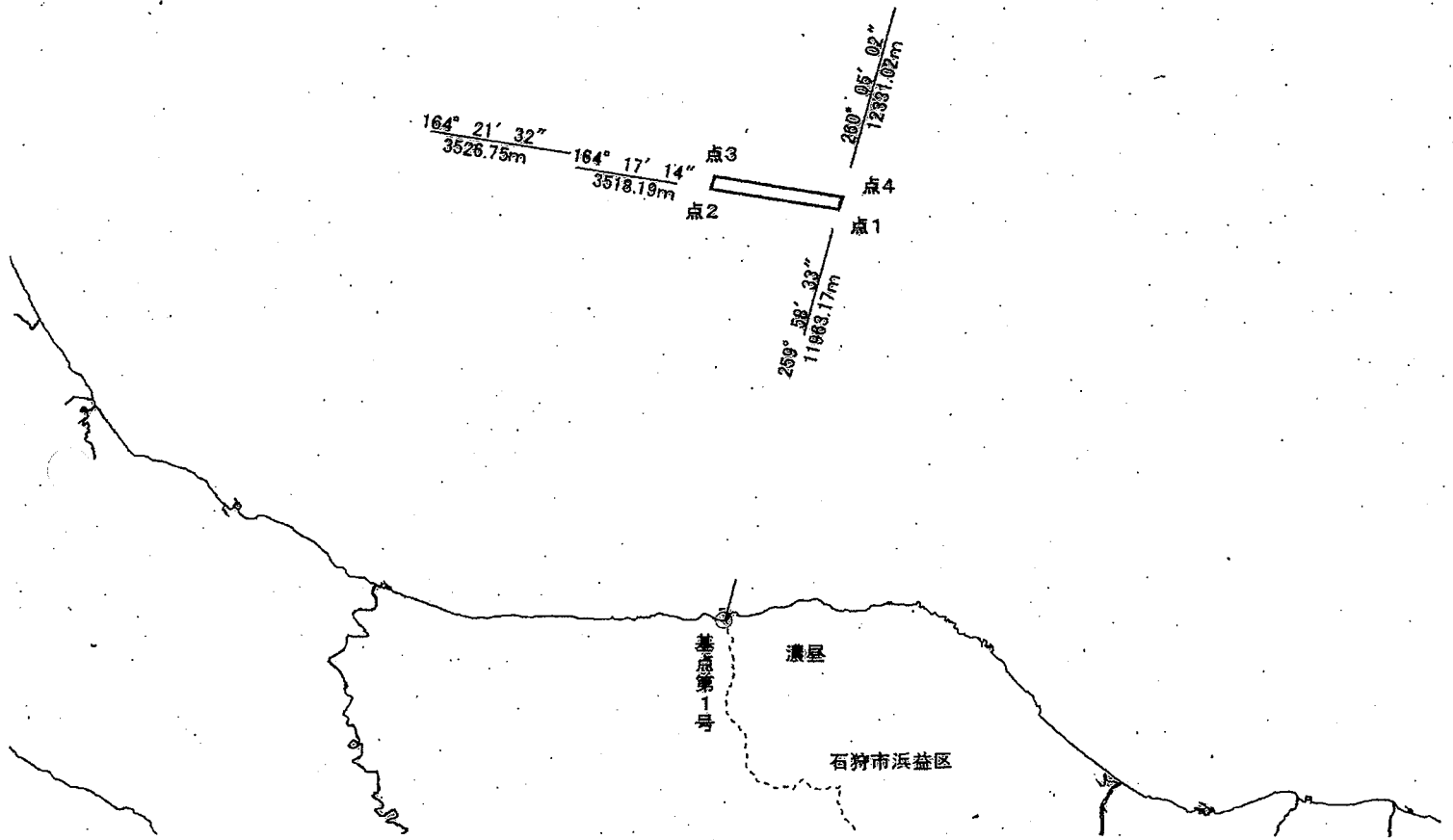
点1 基点第1号から 259度58分33秒 11,963.17メートルの点

点2 点1から 164度17分14秒 3,518.19メートルの点

点3 点4から 164度21分32秒 3,526.75メートルの点

点4 基点第1号から 260度 5分 2秒 12,331.02メートルの点

縮尺



# 区画漁業権免許漁場図

## 石海区第4号

### 漁場の位置

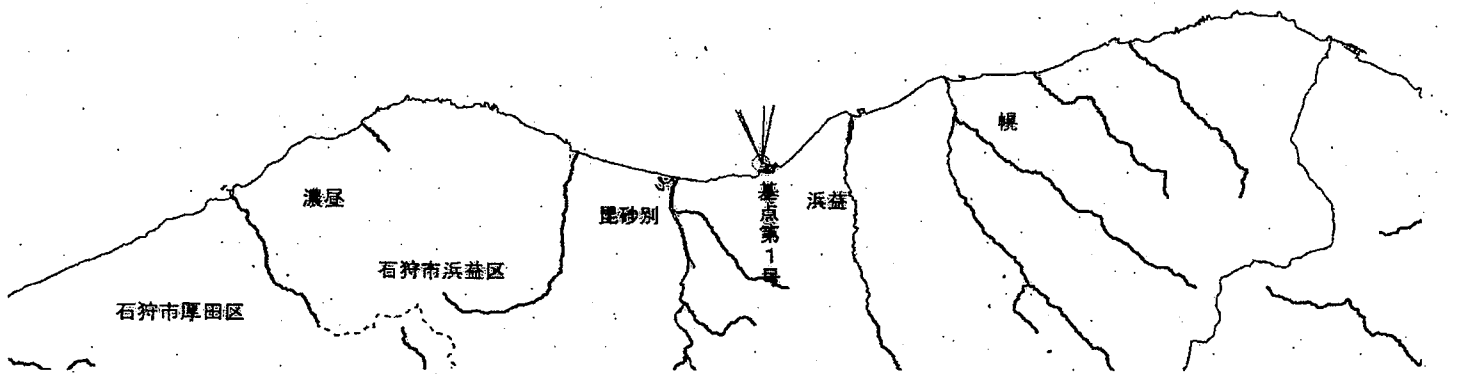
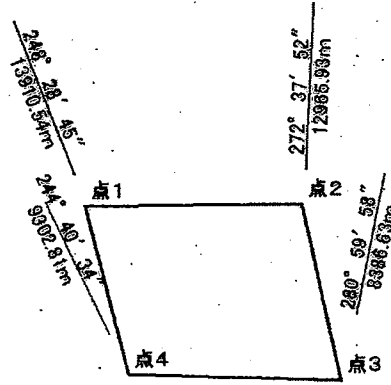
石狩市浜益区地先

### 漁場の区域

次の点1、点2、点3、点4及び点1の各点を順次に結んだ線によって囲まれた区域

基点第1号	浜益漁港北防波堤灯台 (北緯 43度36分08秒 東経141度22分47.89秒)	
点1	基点第1号から 248度28分45秒	13,910.54メートルの点
点2	基点第1号から 272度37分52秒	12,965.93メートルの点
点3	基点第1号から 280度59分58秒	8,386.63メートルの点
点4	基点第1号から 244度40分34秒	9,302.81メートルの点

縮尺





# 区画漁業権免許漁場図

## 石海区第5号

### 漁場の位置

石狩市浜益区地先

### 漁場の区域

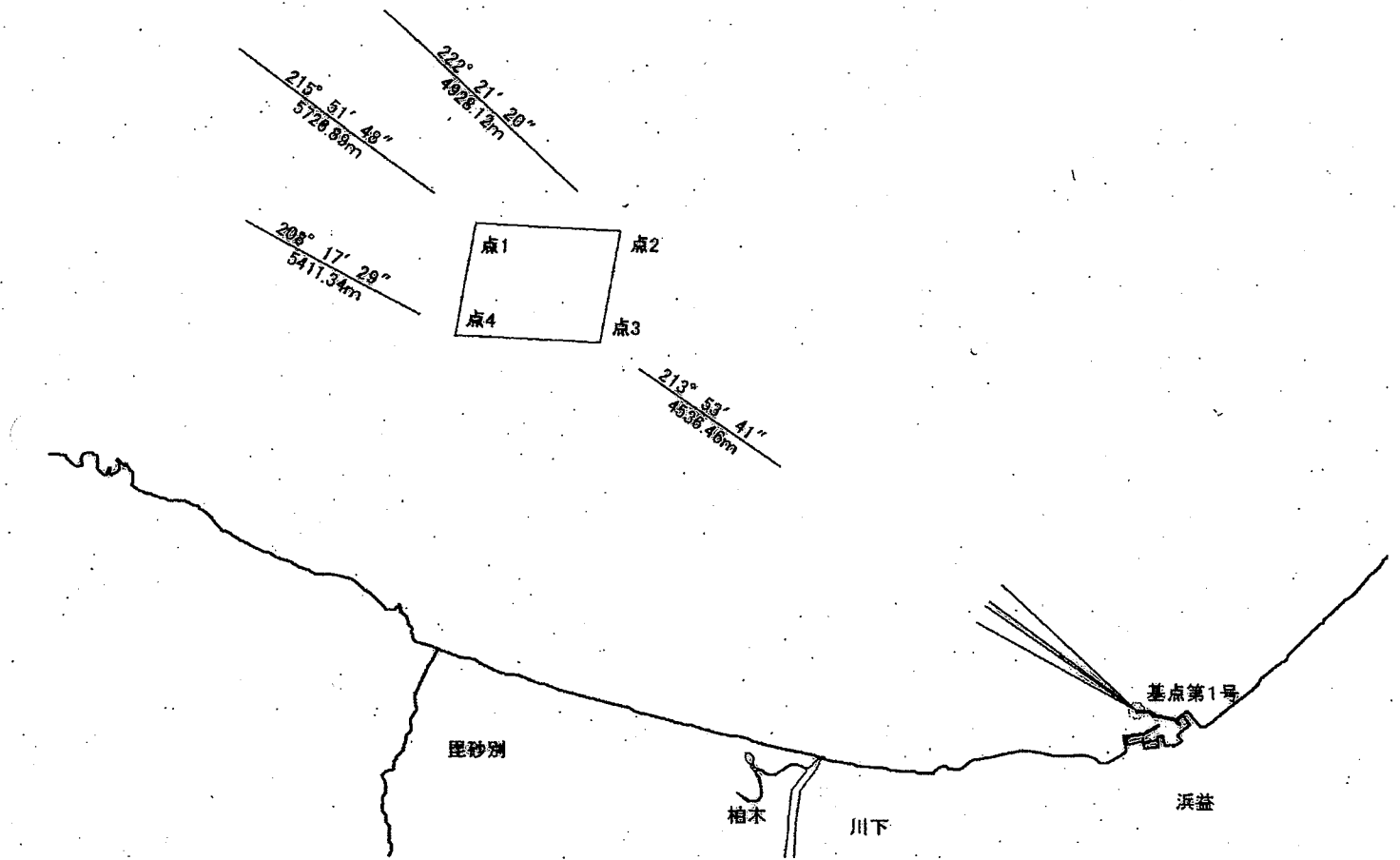
次の点1、点2、点3、点4及び点1の各点を順次に結んだ線によって囲まれた区域

基点第1号 浜益漁港北防波堤灯台

(北緯 43度36分08秒 東経141度22分47.89秒)

点1	基点第1号から	215度51分48秒	5,726.89メートルの点
点2	基点第1号から	222度21分20秒	4,928.12メートルの点
点3	基点第1号から	213度53分41秒	4,536.46メートルの点
点4	基点第1号から	208度17分29秒	5,411.34メートルの点

縮尺



# 区画漁業権免許漁場図

## 石海区第6号

### 漁場の位置

石狩市浜益区地先

### 漁場の区域

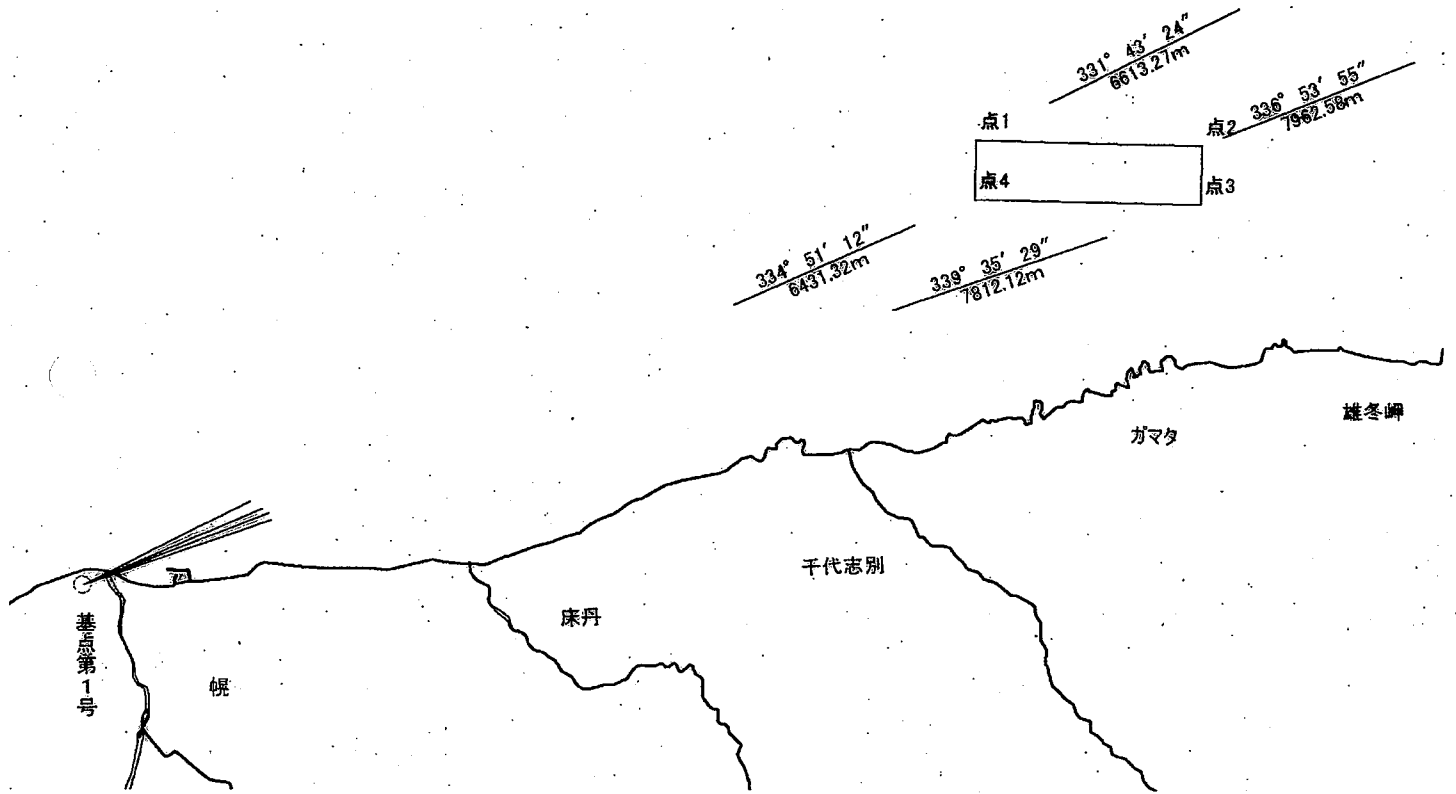
次の点1、点2、点3、点4及び点1の各点を順次に結んだ線によって囲まれた区域

基点第1号 幌灯台

(北緯 43度38分38.47秒 東経141度21分07.94秒)

点1	基点第1号から	331度43分24秒	6,613.27メートルの点
点2	基点第1号から	336度53分55秒	7,962.58メートルの点
点3	基点第1号から	339度35分29秒	7,812.12メートルの点
点4	基点第1号から	334度51分12秒	6,431.32メートルの点

縮尺



# 区画漁業権免許漁場図

## 寿海区第1号

### 漁場の位置

寿都郡寿都町地先

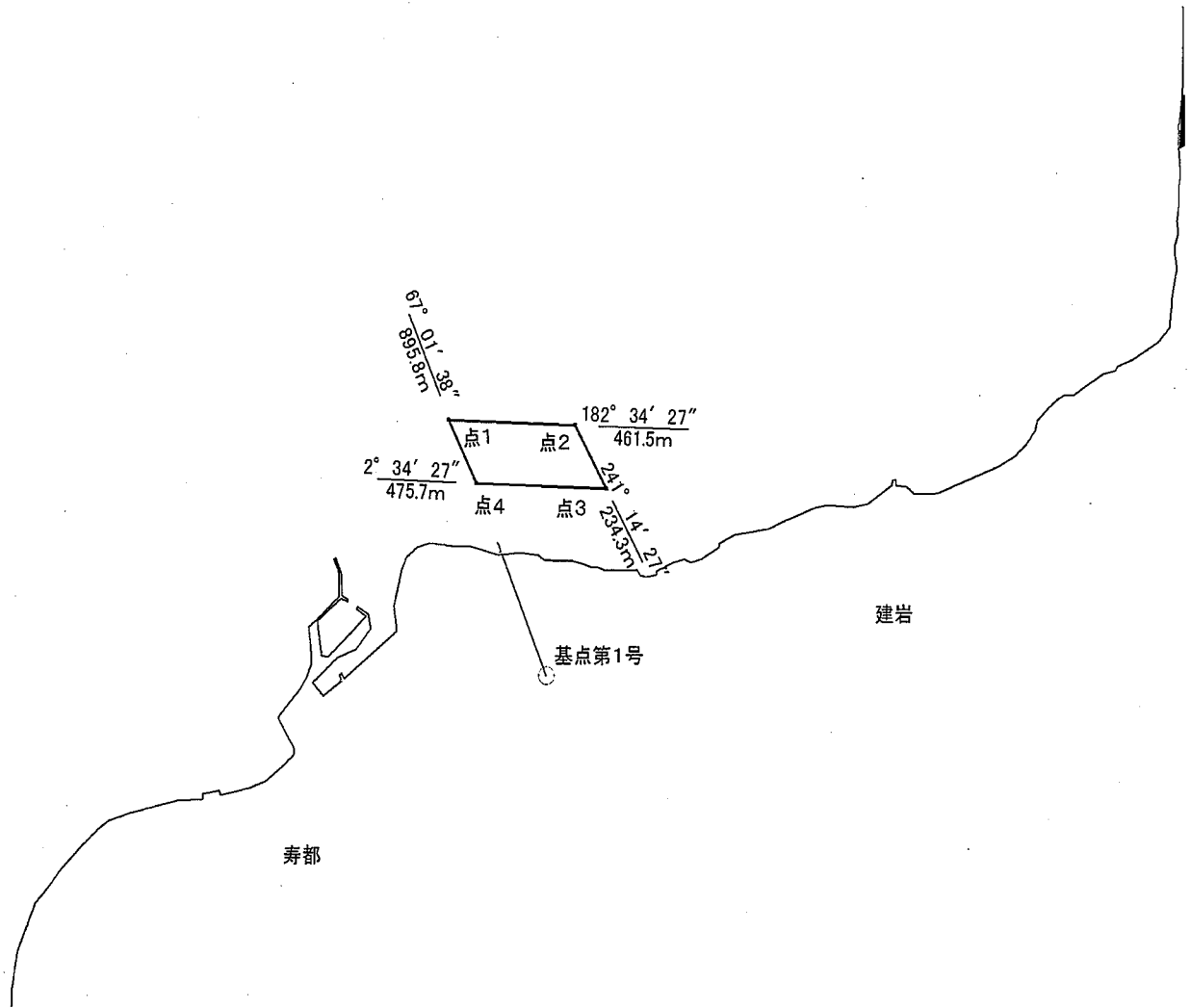
### 漁場の区域

次の点1、点2、点3、点4及び点1の各点を順次に結んだ線によって囲まれた区域

基点第1号 国土地理院三角点 陣屋

点1	基点第1号から	67度 1分38秒	895.8メートルの点
点2	点1から	182度34分27秒	461.5メートルの点
点3	点2から	241度14分27秒	234.3メートルの点
点4	点3から	2度34分27秒	475.7メートルの点

縮尺



# 区画漁業権免許漁場図

## 寿海区第2号

### 漁場の位置

寿都郡寿都町地先

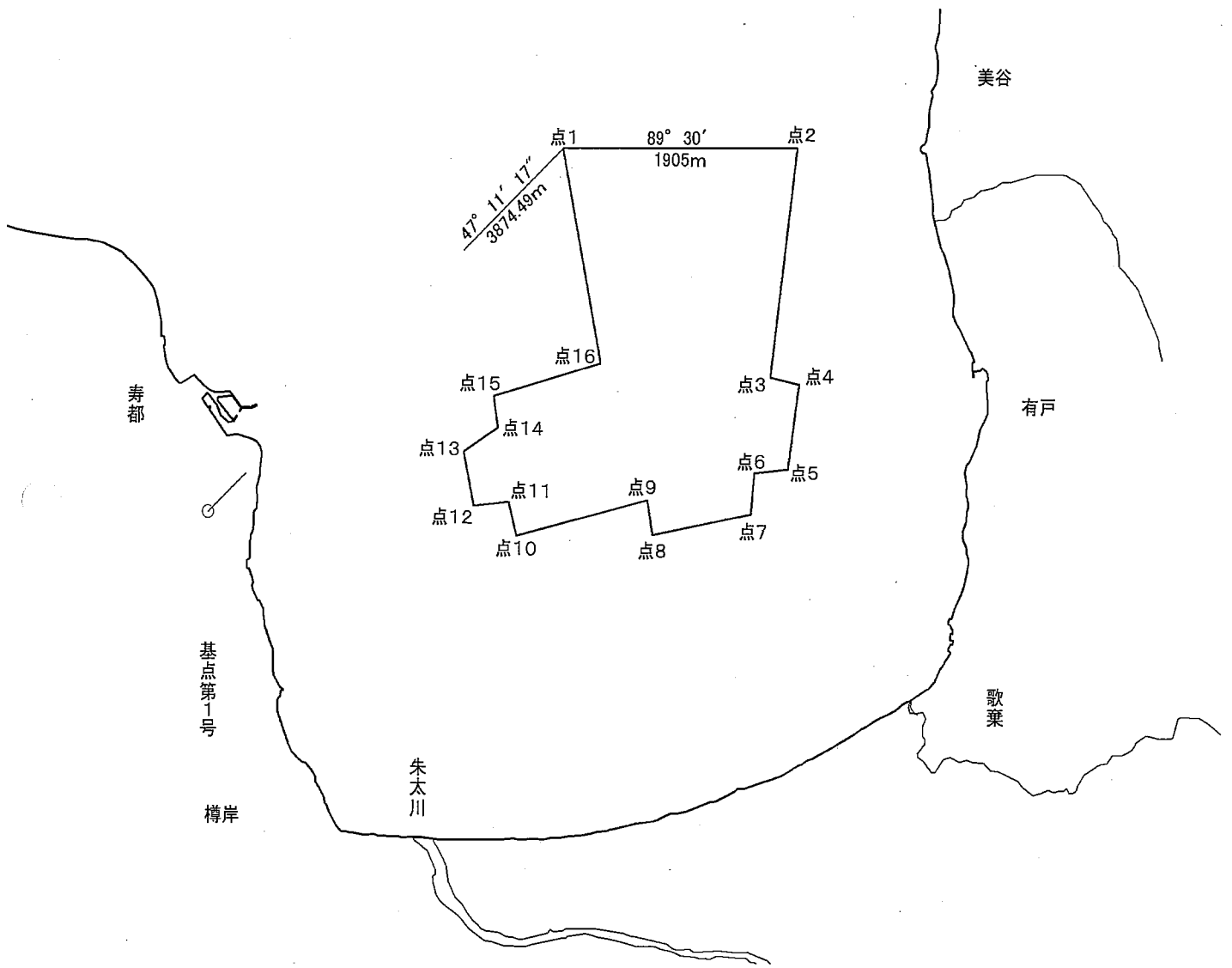
### 漁場の区域

次の点1、点2、点3、点4、点5、点6、点7、点8、点9、点10、点11、点12、点13、点14、点15、点16及び点1の各点を順次に結んだ線によって囲まれた区域

基点第1号 国土地理院三角点 陣屋

点1	基点第1号から	47度11分17秒	3,874.49メートルの点
点2	点1から	89度30分00秒	1,905.00メートルの点
点3	点2から	186度56分26秒	1,661.40メートルの点
点4	点3から	102度17分52秒	238.37メートルの点
点5	点4から	187度42分39秒	614.01メートルの点
点6	点5から	263度23分19秒	275.22メートルの点
点7	点6から	185度16分24秒	296.86メートルの点
点8	点7から	258度55分25秒	809.31メートルの点
点9	点8から	349度35分45秒	255.02メートルの点
点10	点9から	256度08分04秒	1,094.08メートルの点
点11	点10から	344度45分30秒	250.13メートルの点
点12	点11から	263度47分06秒	284.91メートルの点
点13	点12から	347度37分56秒	401.20メートルの点
点14	点13から	58度05分39秒	324.58メートルの点
点15	点14から	351度14分54秒	230.53メートルの点
点16	点15から	74度33分42秒	899.12メートルの点

縮尺





# 区画漁業権免許漁場図

## 寿海区第3号

### 漁場の位置

寿都郡寿都町地先

### 漁場の区域

次の点1、点2、点3、点4及び点1の各点を順次に結んだ線によって囲まれた区域

基点第1号 X=-128345.302 Y=6386.654 (座標系11系)

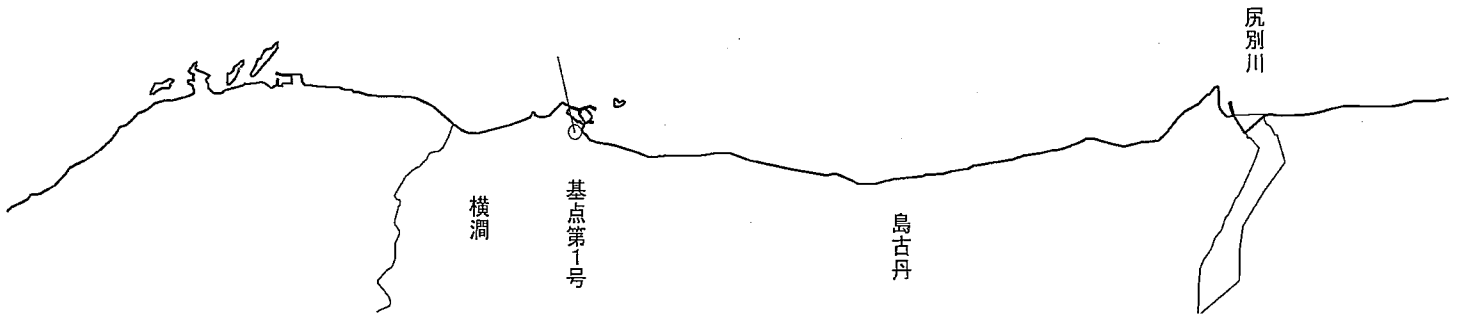
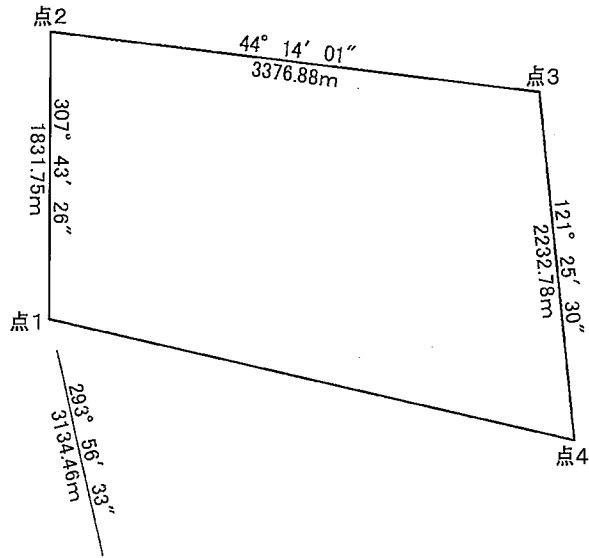
点1 基点第1号から 293度56分33秒 3,134.46メートルの点

点2 点1から 307度43分26秒 1,831.75メートルの点

点3 点2から 44度14分01秒 3,376.88メートルの点

点4 点3から 121度25分30秒 2,232.78メートルの点

縮尺



# 区画漁業権免許漁場図

## 寿海区第4号

### 漁場の位置

磯谷郡蘭越町地先

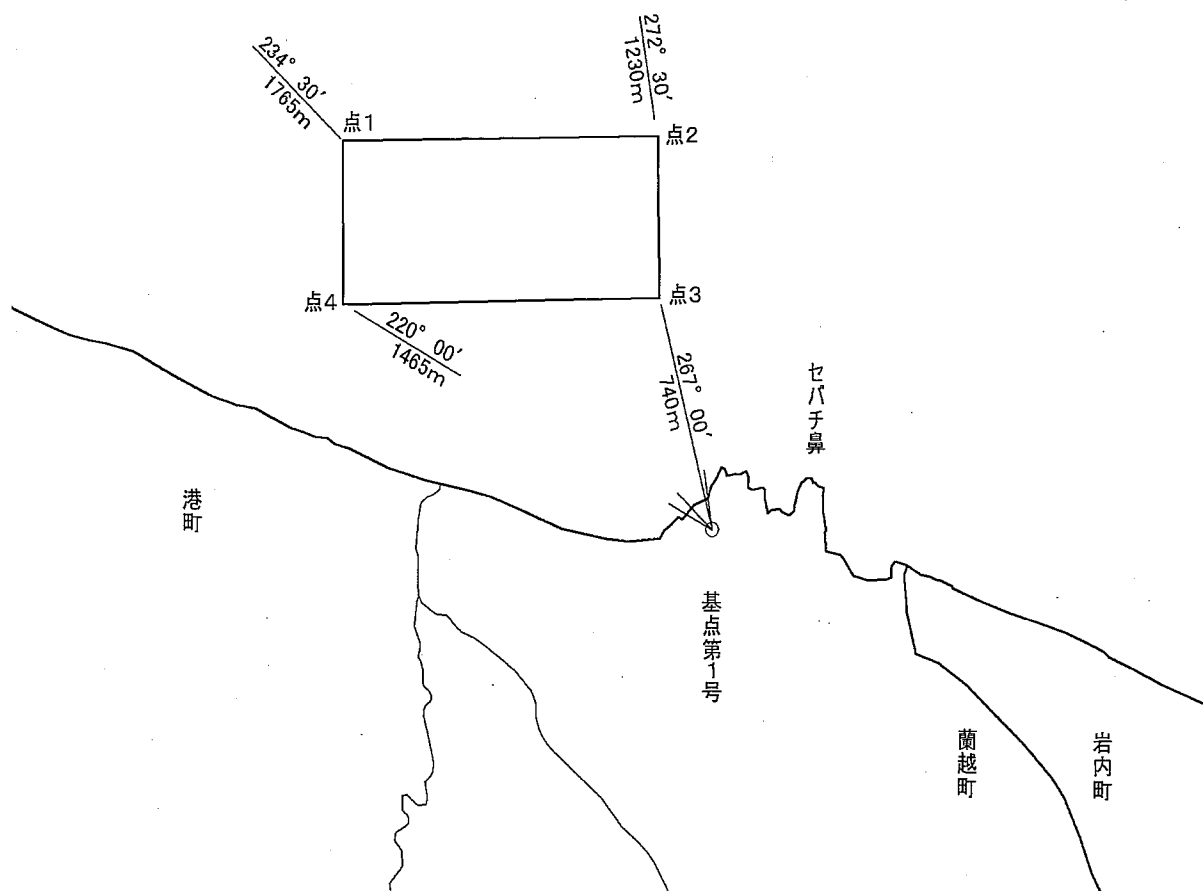
### 漁場の区域

次の点1、点2、点3、点4及び点1の各点を順次に結んだ線によって囲まれた区域

基点第1号 北海道水産林務部三角点 水D19

- |    |         |          |             |
|----|---------|----------|-------------|
| 点1 | 基点第1号から | 234度 30分 | 1,765メートルの点 |
| 点2 | 基点第1号から | 272度 30分 | 1,230メートルの点 |
| 点3 | 基点第1号から | 267度 00分 | 740メートルの点   |
| 点4 | 基点第1号から | 220度 00分 | 1,465メートルの点 |

縮尺



# 区画漁業権免許漁場図

## 岩海区第1号

### 漁場の位置

岩内郡岩内町地先

### 漁場の区域

次の点1、点2、点3、点4及び点1の各点を順次に結んだ線によって囲まれた区域

基点第1号 北海道水産林務部三角点 水D5から251度30分 176メートルの点

基点第2号 北海道水産林務部図根点 No. 7(北海道水産林務部三角点 水D6～)から  
330度00分 37.50メートルの点

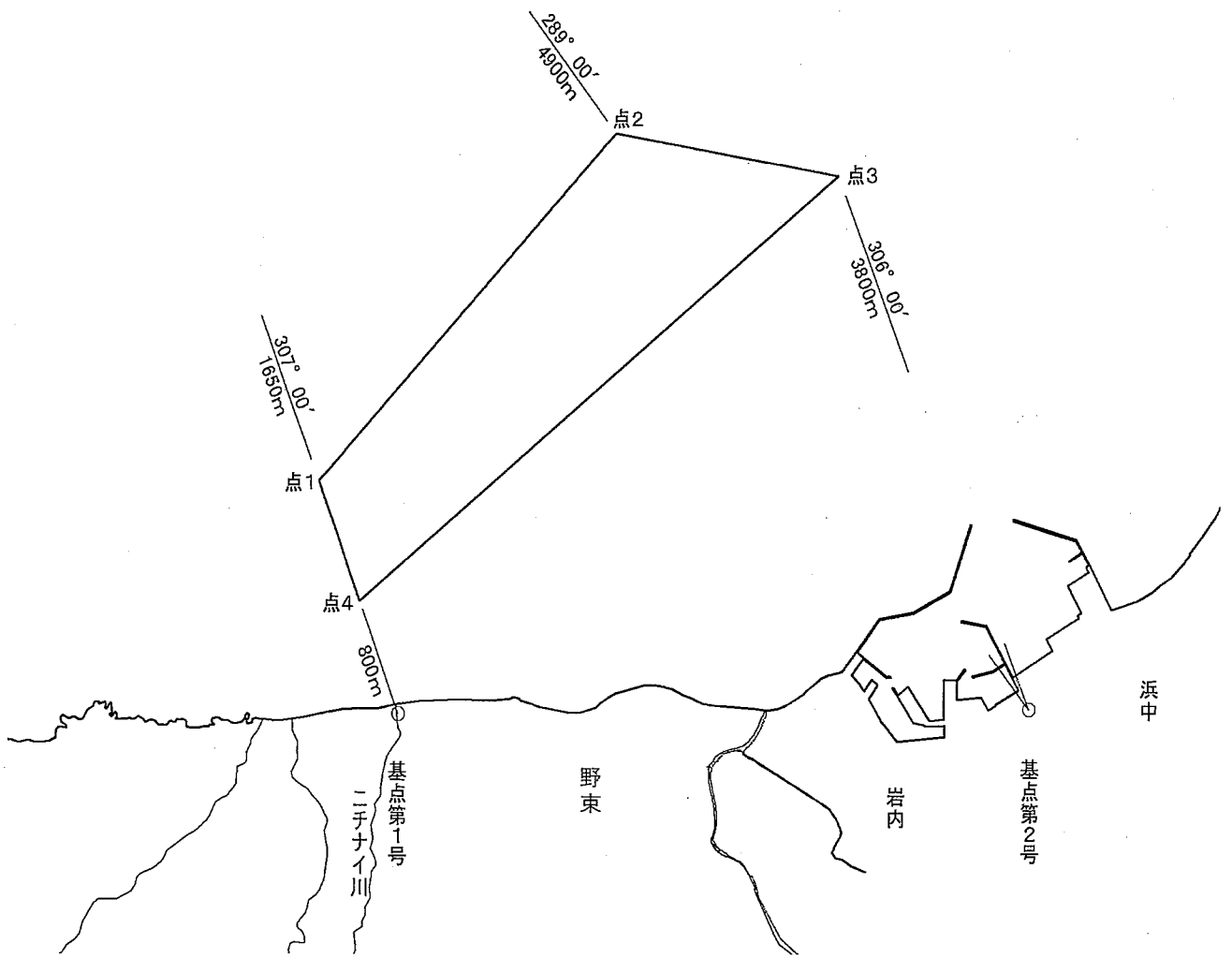
点1 基点第1号から 307度 00分 1,650メートルの点

点2 基点第2号から 289度 00分 4,900メートルの点

点3 基点第2号から 306度 00分 3,800メートルの点

点4 基点第1号から 307度 00分 800メートルの点

縮尺



# 区画漁業権免許漁場図

## 泊海区第1号

### 漁場の位置

古宇郡泊村地先

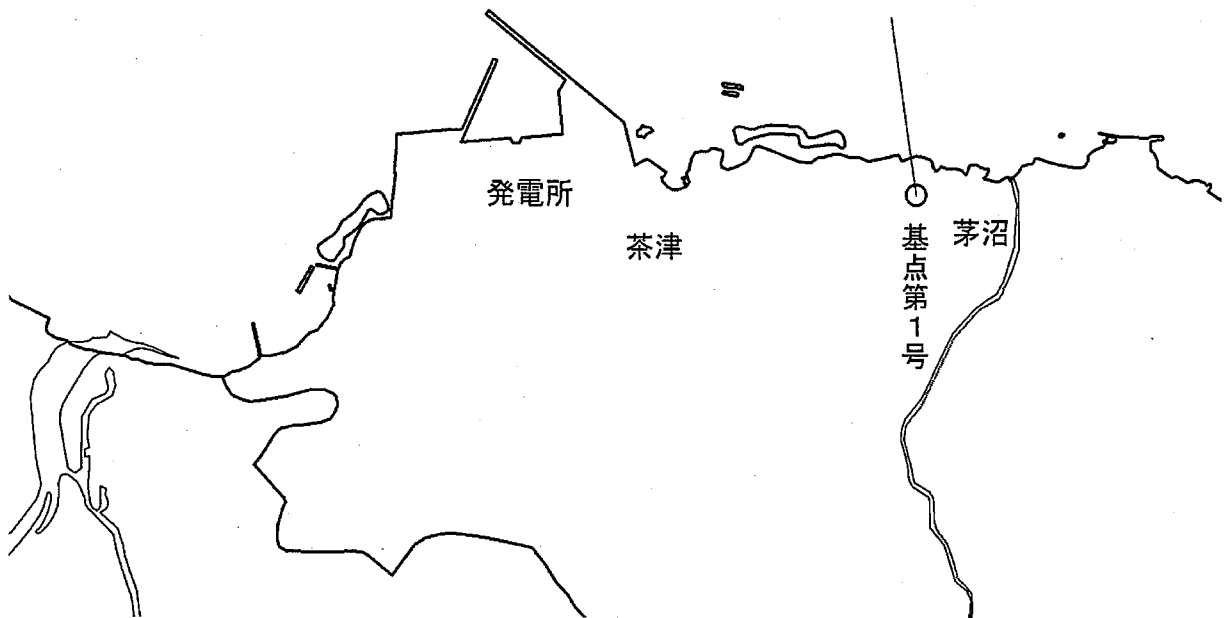
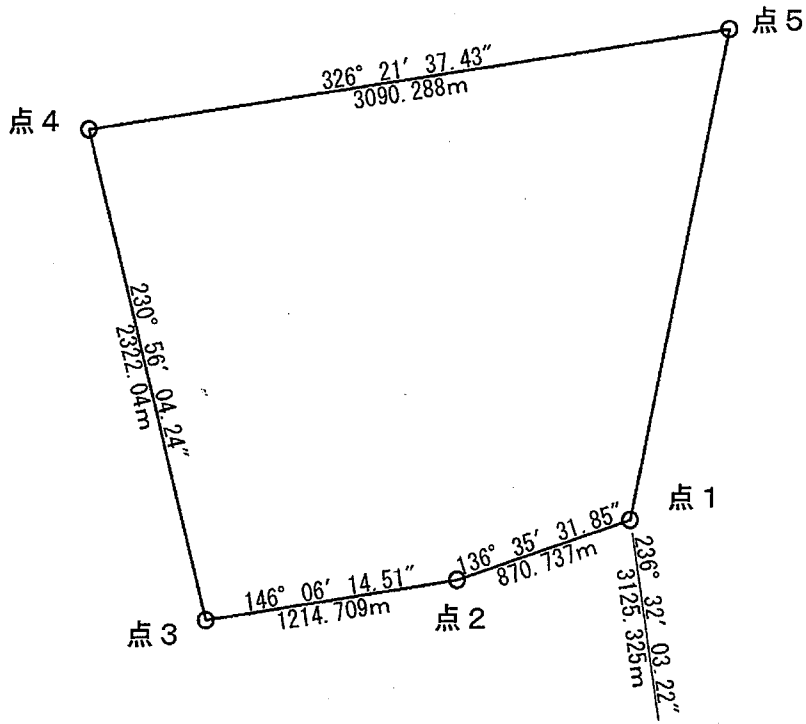
### 漁場の区域

次の点1、点2、点3、点4及び点1の各点を順次に結んだ線によって囲まれた区域

基点第1号 X=-105255.730 Y=20587.960 (座標系11系)

点1	基点第1号から	236度32分03.22秒	3,125.325メートルの点
点2	点1から	136度35分31.85秒	870.737メートルの点
点3	点2から	146度06分14.51秒	1214.709メートルの点
点4	点3から	230度56分04.24秒	2,322.04メートルの点
点5	点4から	326度21分37.43秒	3,090.288メートルの点

縮尺





# 区画漁業権免許漁場図

## 泊海区第2号

### 漁場の位置

古宇郡泊村地先

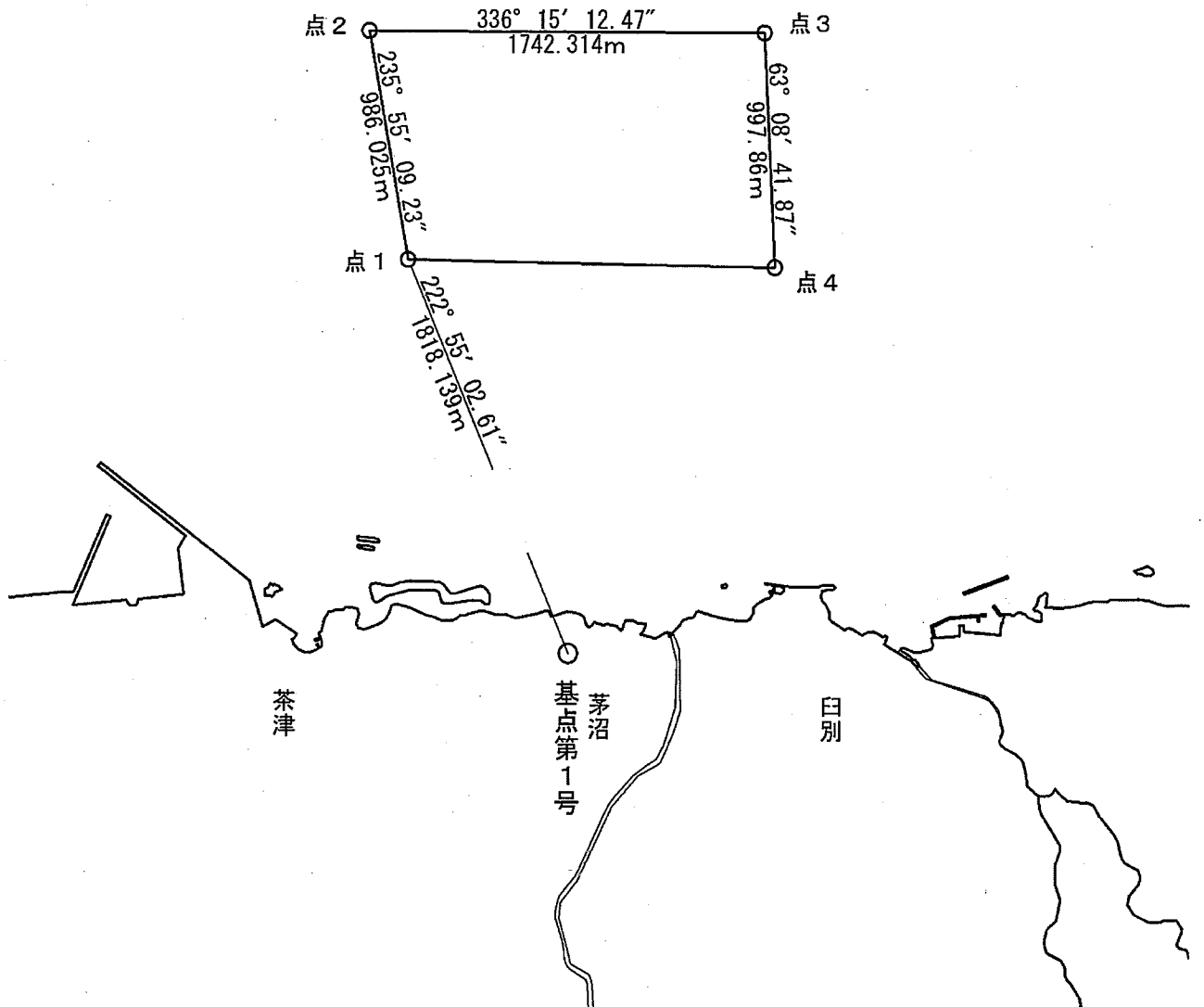
### 漁場の区域

次の点1、点2、点3、点4及び点1の各点を順次に結んだ線によって囲まれた区域

基点第1号 X=-105255.73 Y=20587.96 (座標系11系)

点1	基点第1号から	222度55分02.61秒	1,818.139メートルの点
点2	点1から	235度50分09.23秒	986.025メートルの点
点3	点2から	336度15分12.47秒	1,742.314メートルの点
点4	点3から	63度08分41.87秒	997.86メートルの点

縮尺



# 区画漁業権免許漁場図

## 泊海区第3号

### 漁場の位置

古宇郡泊村地先

### 漁場の区域

次の点1、点2、点3、点4及び点1の各点を順次に結んだ線によって囲まれた区域のうち、最大高潮時海岸線によって囲まれた区域

基点第1号 X=-104496.88 Y=19974.49 (座標系11系)

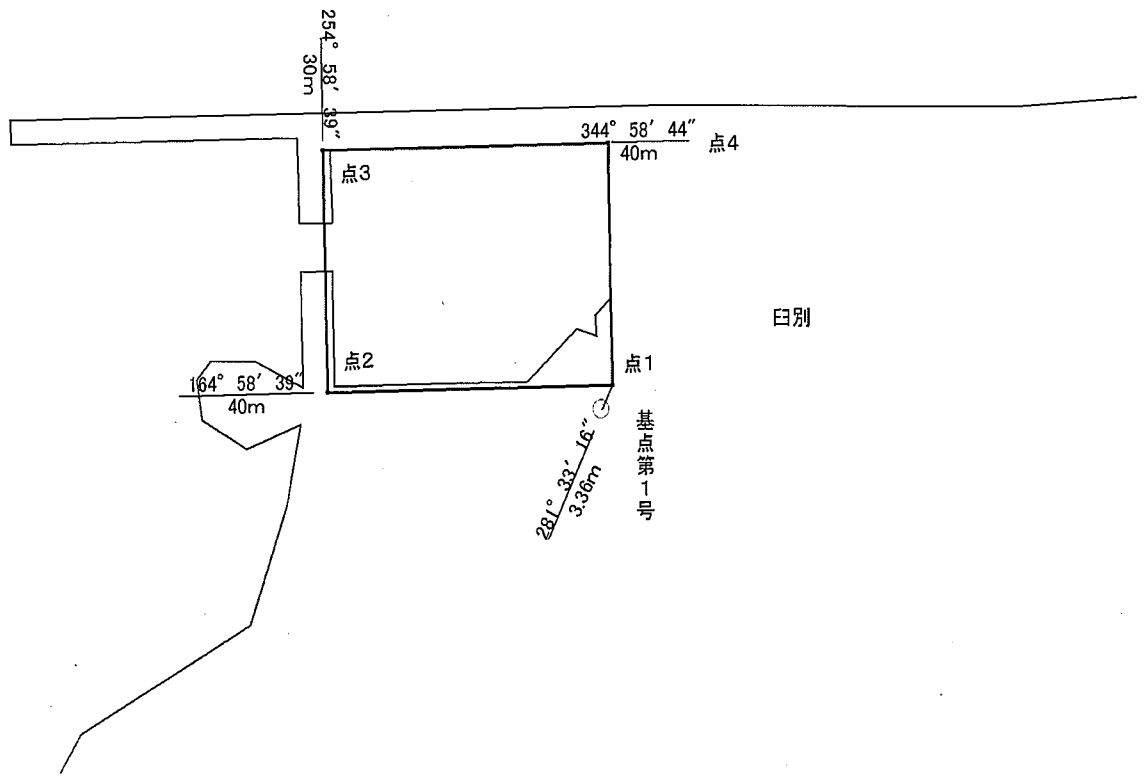
点1 基点第1号から 281度33分16秒 3.36メートルの点

点2 点1から 164度58分39秒 40.00メートルの点

点3 点2から 254度58分39秒 30.00メートルの点

点4 点3から 344度58分44秒 40.00メートルの点

縮尺



# 区画漁業権免許漁場図

## 神海区第1号

### 漁場の位置

古宇郡神恵内村地先

### 漁場の区域

次の点1、点2、点3、点4及び点1の各点を順次に結んだ線によって囲まれた区域

基点第1号 泊村と神恵内村の境界線と最大高潮時海岸線との交点

基点第2号 国土地理院三角点 龍神岬から175度00分 670メートルの点

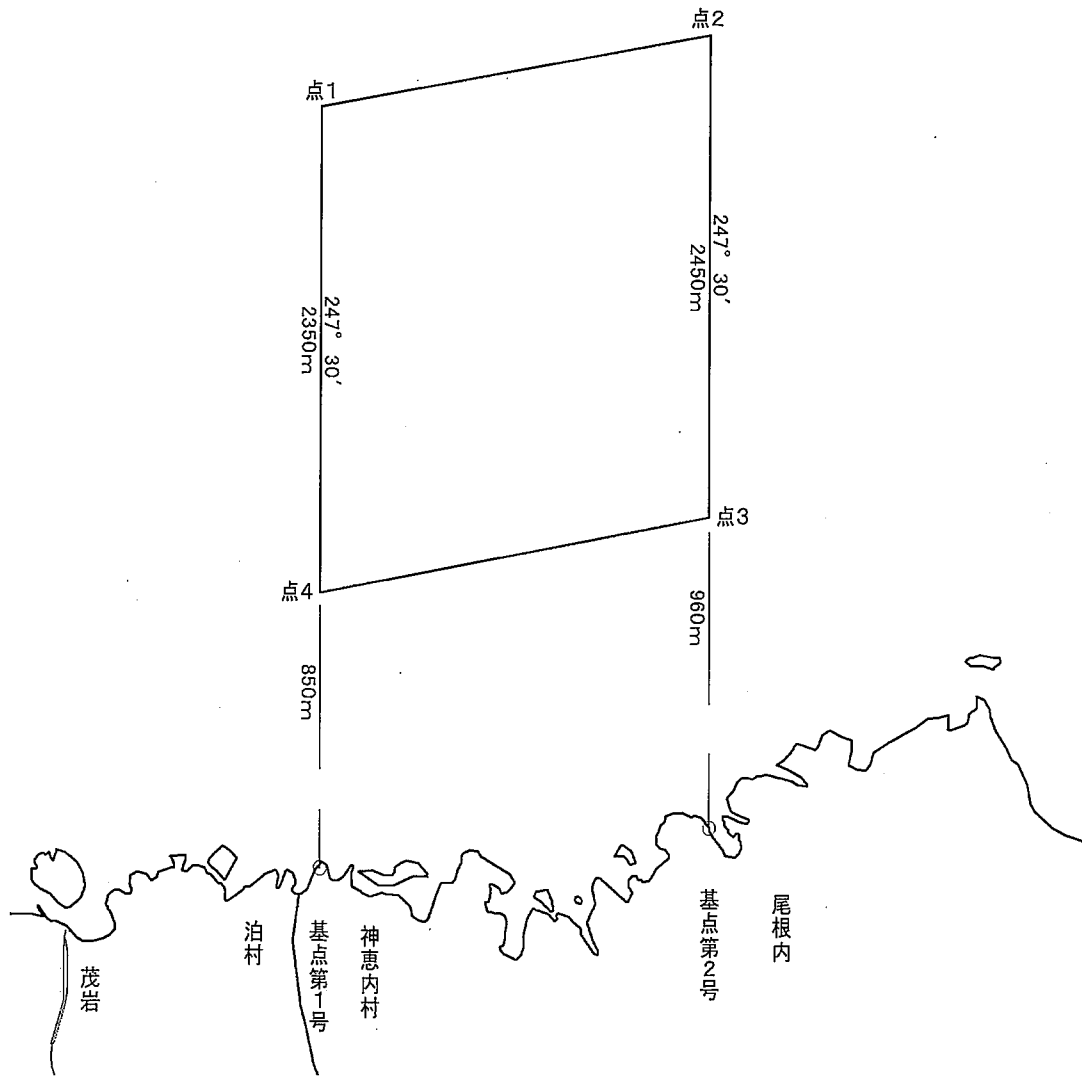
点1 基点第1号から 247度 30分 2,350メートルの点

点2 基点第2号から 247度 30分 2,450メートルの点

点3 基点第2号から 247度 30分 960メートルの点

点4 基点第1号から 247度 30分 850メートルの点

縮尺



# 区画漁業権免許漁場図

## 神海区第2号

### 漁場の位置

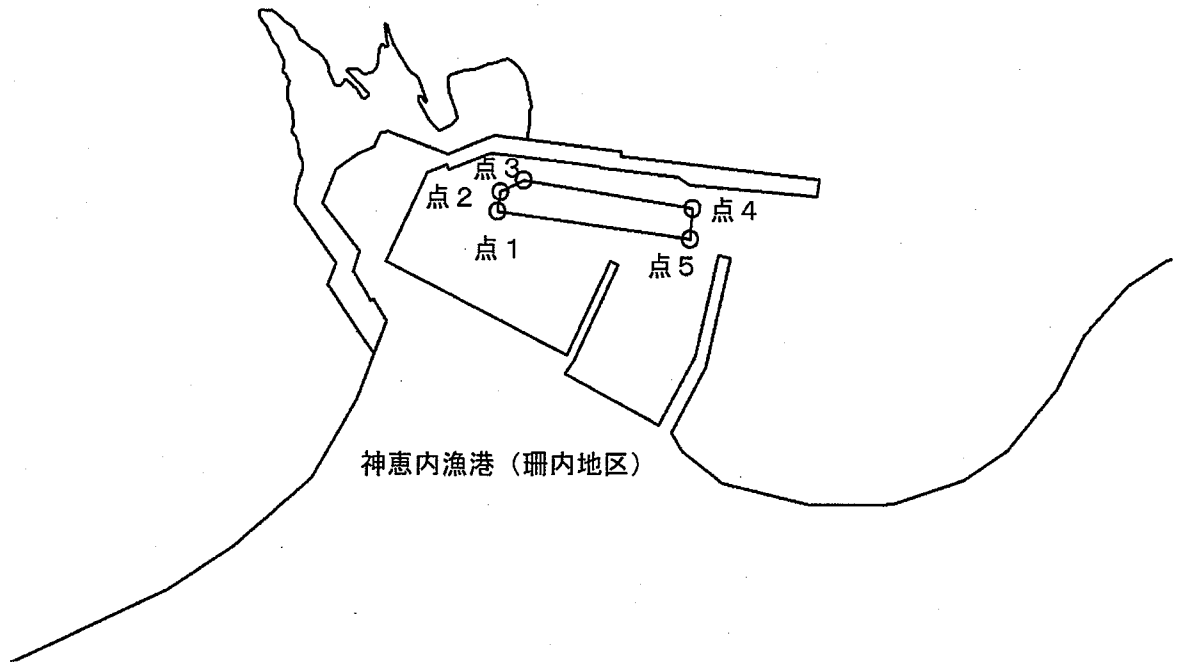
古宇郡神恵内村地先

### 漁場の区域

次の点1、点2、点3、点4及び点1の各点を順次に結んだ線によって囲まれた区域

点1	X=-89135.341 Y=7720.748(座標系11系)
点2	X=-89134.116 Y=7712.394(座標系11系)
点3	X=-89123.322 Y=7707.415(座標系11系)
点4	X=-89045.857 Y=7719.518(座標系11系)
点5	X=-89047.076 Y=7732.839(座標系11系)

縮尺





# 区画漁業権免許漁場図

## 小樽海区第1号

### 漁場の位置

小樽市地先

### 漁場の区域

次の点1、点2、点3、点4、点5、点6、点7、点8、点9、点10及び点1の各点を順次に結んだ線によって囲まれた区域

点1	北緯 43度15分10.9秒	東経 140度57分32.4秒
点2	北緯 43度15分16.2秒	東経 140度58分24.6秒
点3	北緯 43度15分26.5秒	東経 141度00分04.7秒
点4	北緯 43度16分23.8秒	東経 140度59分28.2秒
点5	北緯 43度16分54.7秒	東経 140度58分54.9秒
点6	北緯 43度16分42.2秒	東経 140度57分36.0秒
点7	北緯 43度16分19.3秒	東経 140度56分37.7秒
点8	北緯 43度16分15.4秒	東経 140度56分33.6秒
点9	北緯 43度15分38.4秒	東経 140度57分08.3秒
点10	北緯 43度15分16.7秒	東経 140度57分24.4秒

縮尺

