

### ③ 鶴居村 夢牧場

**住所** 鶴居村支幌呂北1線8番地  
**TEL** 0154-65-2347  
**FAX** 0154-65-2357  
**体験内容** ●酪農体験(搾乳、哺乳、給餌):  
 通年(要予約)  
 ●キャンプ(ファームイン):5月~10月



### 満天の星と農村体験でリフレッシュ

鶴居村中心部の鶴居村役場から西へ8kmほどの場所に「夢牧場」があります。搾乳や子牛への哺乳、餌やり体験など「牛の体温に直接触れることで酪農について理解を深めて欲しい」との思いから酪農体験をスタートしました。牧場内の宿泊施設「夢民(むーみん)」では、夜になると満天の星空を眺めることができます。多忙な日々で疲れた体を酪農体験や自然に囲まれ、ゆったりと流れる時間の中でリフレッシュしてみたいはいかがでしょうか。



### のどかな田舎で、ゆるりと牧場体験

浜頓別町の市街地から南東方向へ12kmほどの場所にある「ぶんちゃんの里」は、小鳥のさえずりが聞こえる山々に囲まれた田舎の牧場です。のんびりとした時間の中で、自然とのふれあいを体験してもらいたいとの願いを込めて、旧住宅を改築し小さなファームインを開設。搾乳や子牛とのふれあい体験や、日曜日には茶屋「べっこ」で搾りたての牛乳が飲めます。ゆっくりと時が流れる大自然の中の牧場で、スローライフを満喫してみませんか。



### ④ 浜頓別町 何も無い静かな山奥「ぶんちゃんの里」

**住所** 浜頓別町字豊寒別  
**TEL** 01634-2-4563  
**FAX** 01634-2-4577  
**ホームページ** <http://www.bunchan-sato.net/>  
**体験内容** ●酪農体験(哺乳、搾乳、紙芝居など酪農のお話):5月~9月(要予約)  
 ●バター作り、アイスクリーム作り:5月~9月(要予約)  
 ●ファームイン:5月~9月(要予約)  
 ●茶屋「べっこ」(ビーフカレーや搾りたて牛乳等):5月~9月の日曜日

### ⑤ 仁木町 Fruit&Tomato 今井ファーム

**住所** 仁木町南町2丁目43番地(駐車場80台)  
**TEL** 0135-32-3299  
**FAX** 0135-32-3299  
**ホームページ** <http://imaifarm.blue/>  
**体験内容** ●果物狩り(さくらんぼ、プルーン、ぶどう):6月下旬~10月上旬(果物による)  
 入園料:さくらんぼ1,000円、プルーン・ぶどう700円(子どもは中学生まで無料、10名以上は要予約)



### 子どもたちに農業の大切さを伝えたい

2015年に新規就農した裕輝さんご両親で経営する今井ファームは、仁木駅から南に徒歩約10分のところにあり、4haの広い果樹園では完熟の美味しい果物狩りを思う存分ゆっくりと楽しむことができます。雨よけ区域があるので雨天でも濡れることはありません。「子どもたちに農業の現場を見てもらうことが大切」と、中学生までは入園料が無料です。身障者トイレ完備で車いすの方も安心。ペットの入園もOKと、全ての方に優しい果樹園です。

# ふれあいファームへようこそ

農村には、おいしく楽しい体験があふれています。農村へ出かけてみませんか?

### 「ふれあいファーム」とは

農業体験などを通じて、多くの皆さんに農業・農村の魅力にふれていただく「交流の場」として北海道が登録する農場です。

### 「ふれあいファーム」の情報はこちら

<http://www.pref.hokkaido.lg.jp/ns/nsi/hureaifarm/hureai-top.htm>

「ふれあいファーム」への登録を希望する農場は、各市町村の農政担当課へお問い合わせください。

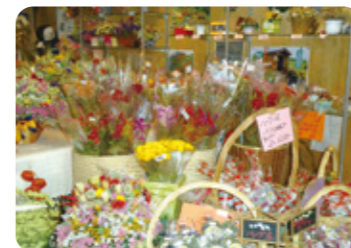
①シンボルプレートの無料配付、②道のHPや本誌での紹介、③取り組みに対する補助などの支援が受けられます(詳しくは上記HPを参照)。

ただいまの登録数は  
**864施設**  
 (2020年1月現在)



### ハーブの香りあふれるドライフラワー工房です

JR八雲駅から車で約15分の場所に位置するフロムネイチャーファームは、酪農業を営む梶田とき子さんが開設した工房で、ハーブ商品の販売と作品展示のほか、ドライフラワーを使用したリース・バスケット・ブーケの制作体験も行っています。また、農産物直売所「身土不二」を併設していて、新鮮な農産物も購入することができます。



### ① 八雲町 フロムネイチャーファーム

**住所** 八雲町野田生362  
**TEL** 0137-66-2460  
**FAX** 0137-66-2460  
**体験内容** ●ドライフラワーのリース、バスケット、ハーブティーの販売:通年営業  
 ●アレンジメント教室の開催:11月~3月の土日曜のみ(要予約)  
 ●野菜の直売やスタンプラリー 八雲町内の8農家で「ファームネットやくも」を設立して実施



### ② 洞爺湖町 レークヒル・ファーム (有限会社レークヒル牧場)

**住所** 洞爺湖町花和127  
**TEL** 0120-83-3376(受付9:00~17:00)  
**FAX** 0142-83-1313  
**ホームページ** <http://www.lake-hill.com/>  
**体験内容** ●酪農体験:10:30~11:30/1,500円(税別) 4名様から  
 ●ジェラート作り体験:通年 10:00~11:00/1,200円(税別) 4名様から  
 ●バター作り体験:通年 10:00~11:00/1,200円(税別) 4名様から  
 ●ジェラートショップ(20種類程度)、カフェ  
 ●道の駅「あぶた」にもショップ有り



### 牛に寄り添い、ともに暮らす

レークヒル・ファームは、蝦夷富士と呼ばれる美しい羊蹄山やニセコ山の山々、日本有数の湖、洞爺湖に囲まれ、ゆるやかに広がる丘にあります。そんな豊かな自然の中、放牧酪農でのびのびと自由に過ごす牛たち。

この自然や空気を感じながら、牛のこと、酪農のことをもっと知ることができるさまざまな体験をしてみませんか。

