

価格高騰等経済対策

対策規模 **5 3 8. 7 億円**

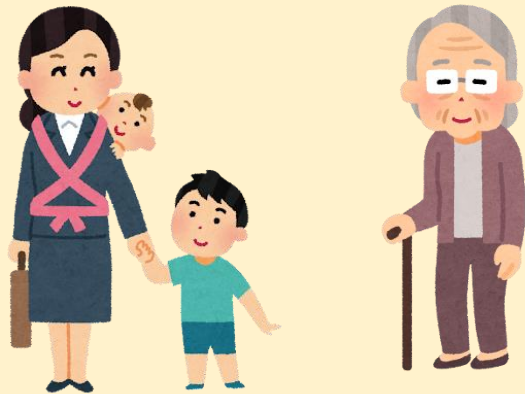
(臨時会補正額) **2 3 3. 0 億円**

暮らしへの支援

低所得者世帯や子育て世帯への 支援に要する経費を計上

17.1億円

1世帯あたり **1万2,000円**



住民税均等割のみ
課税世帯を対象

5.1億円

給食原材料費等への支援



栄養バランスや量を保った
給食の継続

エネルギー価格への支援

LPガス・特別高圧電力利用者の支援に要する経費を計上

28.7億円

1契約あたり**2,000円**



LPガスを利用する
一般消費者等への支援

8.4億円

1kwhあたり**3.5円**
(対象期間：R5年1月～9月利用分)
※9月は**1.8円**



特別高圧電力を利用する
道内中小企業等への支援

酪農・畜産経営への支援

配合飼料の購入や乳用牛の確保への支援に要する経費を計上

24.5億円

配合飼料 1トンあたり**600円**



配合飼料価格安定制度の
生産者積立金を全額支援

33.4億円

乳用牛 1頭あたり**6,800円**

(乳用牛の種付料を支援)



優良な乳用牛を確保する
生産者への支援

水産業・林業への支援

漁業用燃油高騰対策や省エネ機械等導入への支援に要する経費を計上

9.6億円

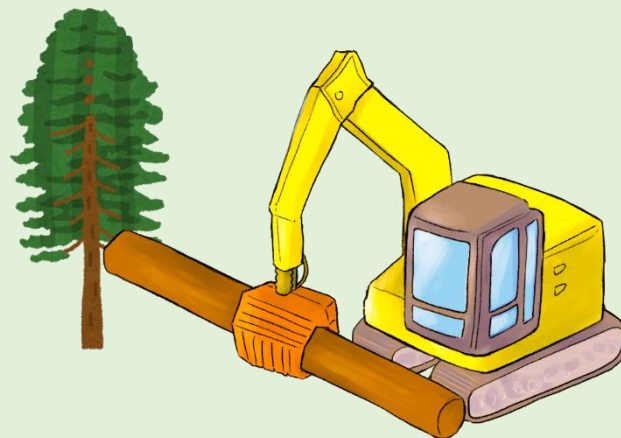
燃油 1 リットルあたり
1,000円～8,500円



漁業者に対する支援

3.1億円

省エネ機械導入等経費の
1/2以内を支援



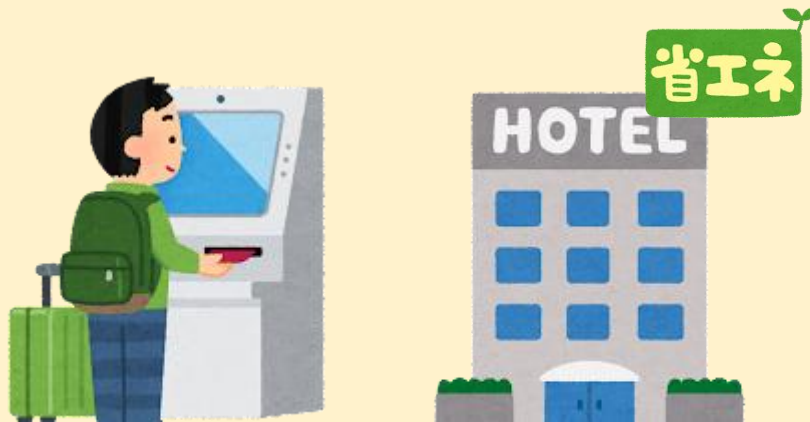
林業・木材産業事業者
に対する支援

中小企業への支援

経営環境の変化や人手不足に対応する
取組への支援に要する経費を計上

10.9億円

上限**500万円**
経費の**3/4以内**を支援



宿泊事業者の
省力化・省エネを支援

1.9億円

就労者：**10万円**
+移動費10万円(上限)
道内企業：**10万円**



人手不足分野の
人材確保を支援

地域交通・運送への支援

地域を支える交通・運送事業者
の車両維持に要する経費を計上

バス



1台あたり **4万円**

※別途 燃料補助あり

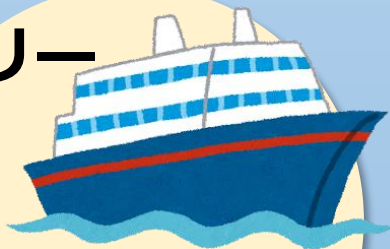
タクシー



1台あたり
2万5千円

23.6億円

フェリー



1隻あたり

600万円～1,750万円

トラック



1台あたり **2万7千円**

※トレーラーは 1台あたり1万1千円