

釧路・根室  
エリア

医師の休日

Interview

広い北海道では、エリアによって楽しめるアクティビティもさまざま。  
釧路・根室エリアで暮らす医師の方に、このエリアならではの休日の過ごし方について聞いてみました！



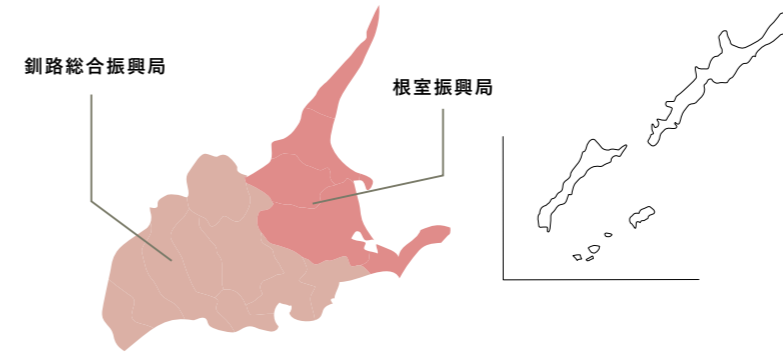
道東勤医協 釧路協立病院

石川 晶先生

Pick up!

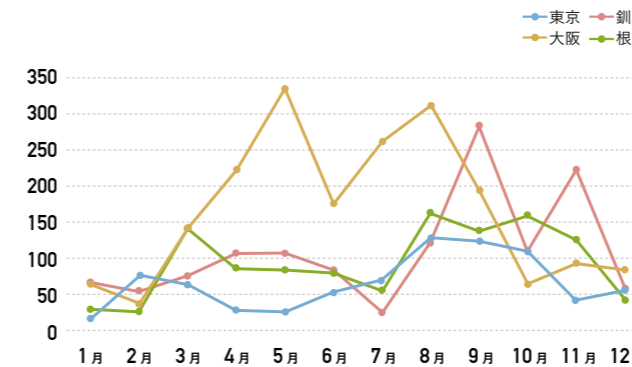


- ① 子どもが子鉄(鉄道好きな子)なので、私も自然と鉄道に興味を持つようになりました。写真は、釧路名物の『SL冬の湿原号』です。釧路に来て10年目にして、初めてSLに乗りました。
- ② 釧路川のほとりで行われたウクライナ支援のチャリティーライブを聴きに行った時の様子です。生の音楽に触れると心が震えます。
- ③ 息子と一緒にスケートボードをやっています。全身防具をつけ、けがに注意しながらやっているのですが、なかなか上手くなりません。子どもの方がはるかに上手です。
- ④ 職場で高校生のお仕事体験会を開催しました。参加した学生が「医師はどんな仕事をしているのか?」、「プライベートな時間はあるのか?」、「やりがいは?」など、たくさん質問してくれました。医師がもっと情報発信することが大切だと感じ、SNSを始めました。そんな中で、息抜きにいたずら。このキャラクターが何だかわかる方いらっしゃいますか?



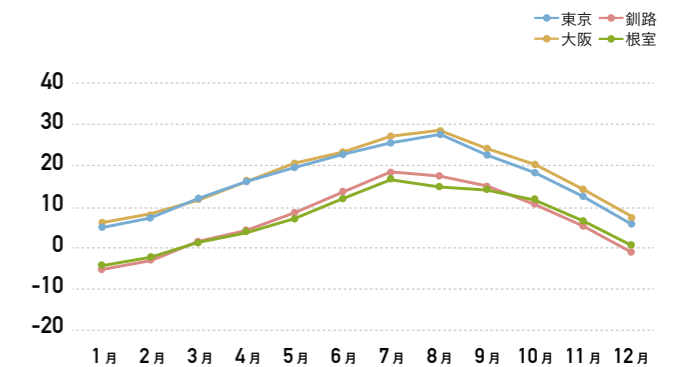
釧路・根室エリア  
暮らしのいろは

降水量



出典：気象庁(令和3年)

気温



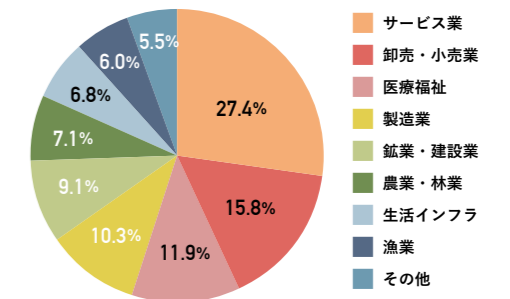
出典：気象庁(令和3年)

学校数

	幼稚園	小学校	中学校	高等学校
釧路	29	53	37	14
根室	14	22	18	6
合計	43	75	55	20

出典：北海道教育委員会(令和4年4月1日現在 道内の学校数)

産業別就業者数



出典：令和2年国勢調査

主な文化・教育施設

釧路市こども遊学館

宇宙や光・水などの不思議に迫る体験型展示、プラネタリウム投影、砂場やネットジャングルなど、幅広い年齢の子どもが遊び学べる複合施設です。



釧路市幸町10丁目2  
☎ 0154-32-0122

ふるさとの森動物館

エゾシカやハクトウワシ、エゾ狸など、十数種類の動物を無料で観察できる小規模動物園。年末年始以外、冬期も開館しています。



野付郡別海町別海140番地の1  
☎ 0153-75-2294

北海道立ゆめの森公園

飛行船のような卵型のセンターハウス内は、全天候型の屋内遊戯場となっています。夏には球技、冬はそり遊びなどができる屋外広場も。



標津郡中標津町北中2番地5  
☎ 0153-72-0471

厚岸町

タクシーで赤ちゃんを安全に外出

1歳未満の子どもと外出する際に利用できるハイヤー券(5,000円分)を交付します。妊娠中や産後に利用できるホームヘルパーサービス(無料)も。



弟子屈町

移住アドバイザー制度

北海道外から町内に移住した人がアドバイザーとして相談に乗ってくれる制度。不便なところも含めた実生活を知ることができます。



標茶町

妊産婦安心出産支援事業

町外の病院で出産される人に対し、妊婦健診・出産時・産婦健診の交通費の一部助成を行います。



移住・子育て支援制度

※「移住・子育て支援制度」の情報は各自治体への聞き取りを元にしてます(令和5年1月時点)。制度や内容は予告なく変更・廃止になる可能性があります。