

# 十勝エリア 医師の休日 Interview

広い北海道では、エリアによって楽しめるアクティビティもさまざま。十勝エリアで暮らす医師の方たちに、このエリアならではの休日の過ごし方について聞いてみました！



帯広協会病院

成田有子先生

## Pick up!



- ①家の近くの銀杏並木は秋にライトアップイベントがあります。夕食後の運動がてら家族で散歩してきました。
- ②冬は毎年トマムのシーズン券を買ってスキーをしています。
- ③真冬の十勝川温泉でのイベント『彩凜華』。家族で楽しんだ後はそのまま温泉に入って帰りました。

## Pick up!

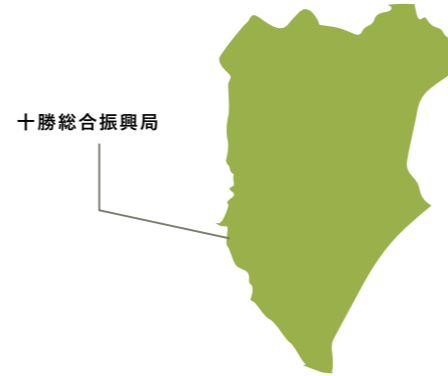


- ①②地域の仲間と「さらべつ走ろう会」という任意の団体をつかってランニングを楽しんでいます。十勝平野のすばらしい景色の中を走るのには本当に気持ちが良いです。
- ③十勝は雪が少ないのでスケートが主流ですが、私はスキーが大好きです。職場に冬山登山のお師匠がいるので、冬山登山+バックカントリースキーも始めました。



更別村国民健康保険診療所

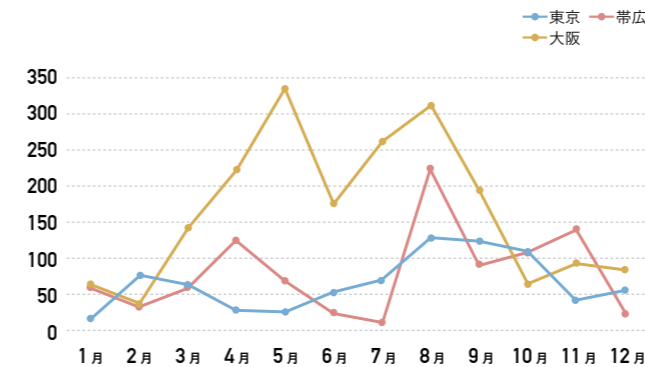
山田康介先生



十勝総合振興局

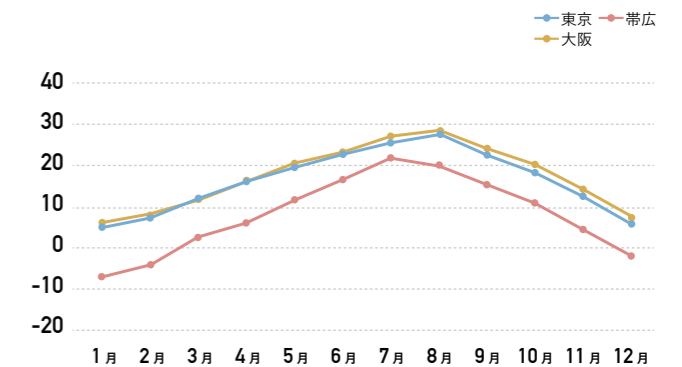
# 十勝エリア 暮らしのいろは

## > 降水量



出典：気象庁（令和3年）

## > 気温



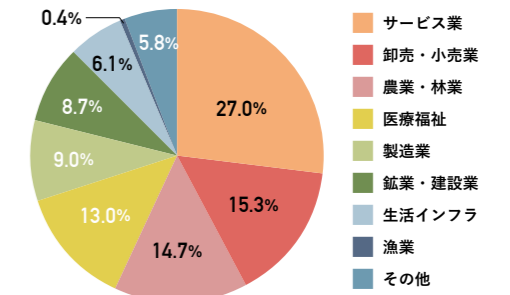
出典：気象庁（令和3年）

## > 学校数

	幼稚園	小学校	中学校	高等学校
十勝	24	82	46	22

出典：北海道教育委員会（令和4年4月1日現在 道内の学校数）

## > 産業別就業者数



出典：令和2年国勢調査

## > 主な文化・教育施設

### 十勝エコロジーパーク

森や草原、池などが広がる自然豊かな公園で、夏は水遊びやフワフワドーム、冬はそり滑りやクロスカントリースキーなどを楽しめます。



河東郡音更町十勝川温泉南18丁目1番地  
☎ 0155-32-6780

### めむろ新嵐山スカイパーク

スキー場、キャンプ場、展望台など、アウトドア体験ができる施設が揃っています。小学生向けのワークショップイベントなども。



河西郡芽室町中更生2線42  
☎ 0155-65-2121

### 北海道立帯広美術館

国内外の優れた作品や、道東ゆかりの美術、プリントアート、西洋の風景画に焦点をあてた展示会を企画開催しています。



帯広市緑ヶ丘2番地  
☎ 0155-22-6963

### 池田町

#### 1歳、2歳に 育児支援金5万円

子どもが1歳、2歳の誕生日を迎えた家庭に各5万円の育児支援金を交付します（池田町商工会商品券で支給）。新生児には出産祝金も。



### 本別町

#### 出産祝金10万円を 贈呈

子どもが産まれた家庭に10万円の祝金と、0～2歳まで町指定の燃やすごみ袋を贈呈。育児グッズの無料レンタルサービスも実施しています。



### 更別村

#### 家を新築・購入すると 50万円助成

一定の条件を満たせば50万円を助成。さらに移住者は50万円、太陽光設置で10万円、高齢者や子どもの同居で1人10万円が加算されます。

