

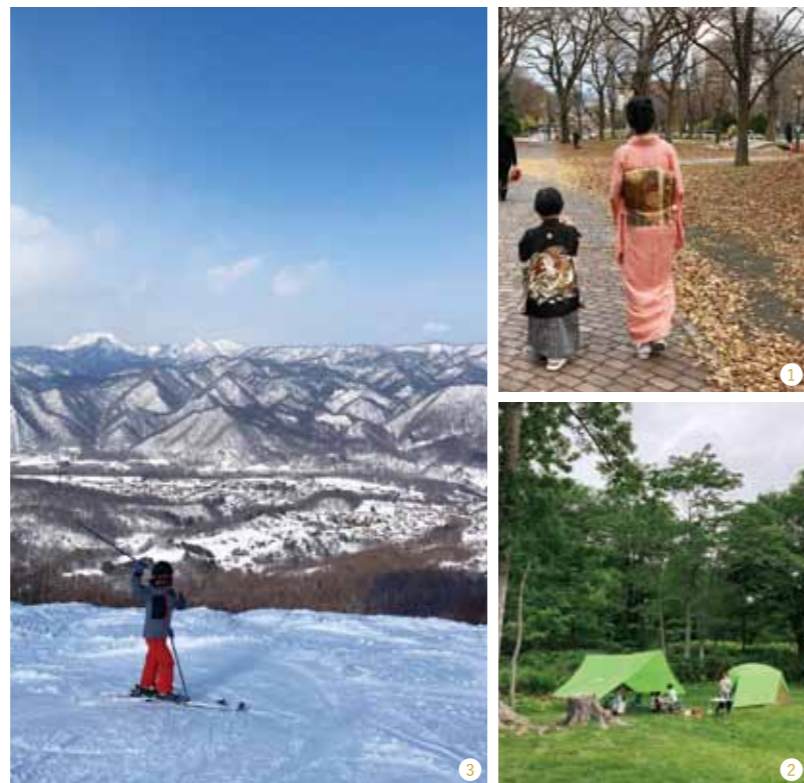
道央エリア 医師の休日 Interview

広い北海道では、エリアによって楽しめるアクティビティもさまざま。道央エリアで暮らす医師の方に、このエリアならではの休日の過ごし方について聞いてみました！

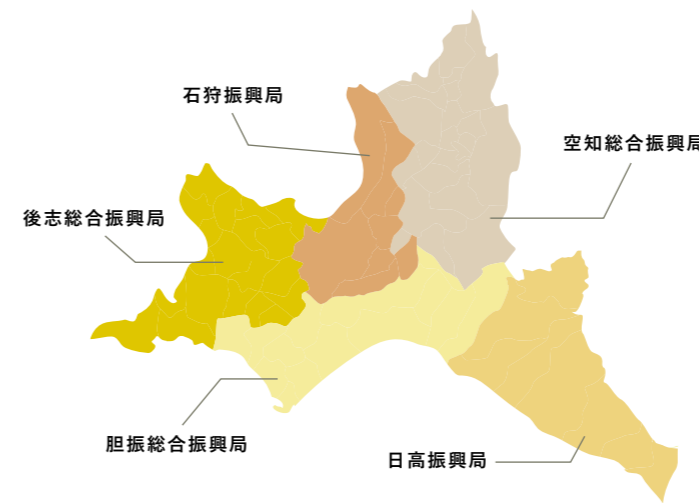


北海道大学病院
千葉春子先生

Pick up!

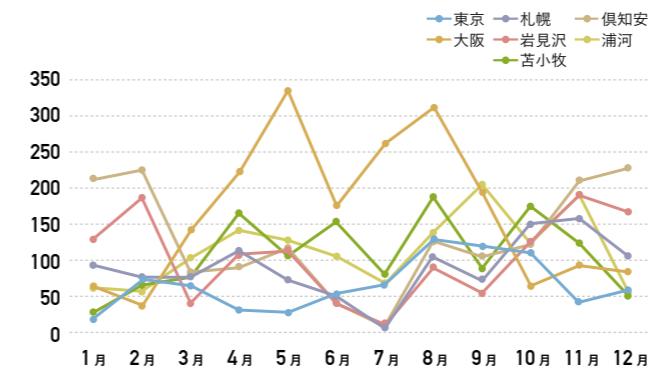


- ①次男の七五三のお参りの時。大通公園を通り、歩いて神社に行きました。
- ②夏はキャンプか山登りへ。自然を満喫できます。
- ③冬はスキーに行きます。子どもたちは3人とも2歳でスキーデビューしました。



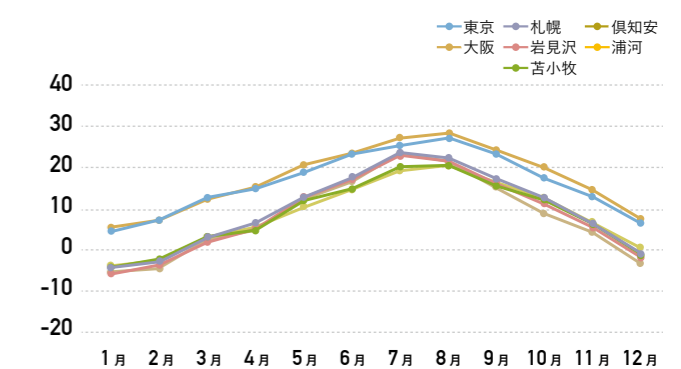
道央エリア 暮らしのいろは

降水量



出典：気象庁（令和3年）

気温



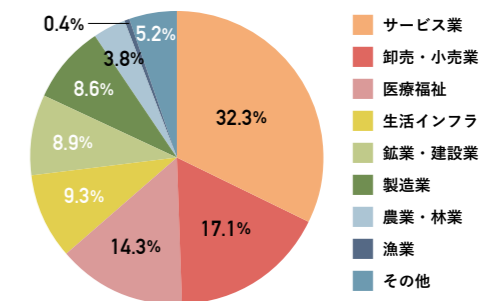
出典：気象庁（令和3年）

学校数

	幼稚園	小学校	中学校	高等学校
空知	17	55	38	22
石狩	116	265	146	69
後志	23	57	37	18
胆振	28	69	45	24
日高	4	26	15	7
合計	188	472	281	140

出典：北海道教育委員会（令和4年4月1日現在 道内の学校数）

産業別就業者数



出典：令和2年国勢調査

主な文化・教育施設

民族共生象徴空間ウポポイ

アイヌ文化の振興や普及啓発を目的につくられた施設。国内外、世代を問わず、アイヌの世界観・自然観等を学ぶことができます。



白老郡白老町若草町2丁目3番地2
© 0144-82-3914

小樽市総合博物館

本館は鉄道車両の展示やプラネタリウムなど、多彩なコンテンツが魅力。石造りの運河館は建築物としても一見の価値があります。



（本館）小樽市手宮1丁目3番6号 © 0134-33-2523
（運河館）小樽市色内2丁目1番20号 © 0134-22-1258

余市宇宙記念館スペース童夢

日本人初のNASA宇宙飛行士で余市町出身の毛利衛さんゆかりの記念館。宇宙服やロケット模型の展示のほか、宇宙食等も販売。



余市郡余市町黒川町6丁目4
© 0135-21-2200

赤平市

保育料が国の基準額の50%

市立保育所の保育料が、国の基準額の50%減額になります。さらに、第2子目以降の保育料は無料です。



浦河町

「うらかわ暮らし案内人」制度

町民ボランティアが、山菜取り・釣りなどの体験や、移住に関わる情報提供など、得意分野を活かして移住者のさまざまなニーズに応えます。



美唄市

移住者の家賃を月2～3万円助成

勤め先が市内にあり、市内の民間賃貸住宅に移り住む人に、最大12カ月家賃を助成します（びばい商品券での助成）。



移住・子育て支援制度