

特定小売事業施設新設届出書

令和2年12月28日

北海道知事 様

届出者

住所 東京都渋谷区道玄坂1丁目21番1号
氏名 東急不動産株式会社
代表取締役 岡田 正志

住所 大阪市中央区本町4丁目1番13号
氏名 株式会社竹中工務店
代表取締役 佐々木 正人

住所 東京都千代田区二番町8番地8
氏名 株式会社イトーヨーカ堂
代表取締役 三枝 富博

住所 札幌市白石区東札幌五条2丁目4番30号
氏名 株式会社アインファーマシーズ
代表取締役 大石 美也

住所 札幌市中央区南四条西13丁目1番8号
氏名 株式会社キタデン
代表取締役 伏木 進

北海道地域商業の活性化に関する条例第18条第1項の規定により、次のとおり特定小売事業施設の新設をするので届け出ます。

記

特定小売事業施設	名称	(仮称) 札幌すすきの駅前複合開発計画		
	新設の区分	新築・増築・改築・用途の変更		
	所在地	札幌市中央区南4条西4丁目4番地1		
	敷地面積	5,157 m ²		
	店舗面積の合計	6,187 m ²		
	延べ床面積	53,498 m ²		
	主要出店予定小売店舗	未定		
	その他の出店予定小売店舗	未定		
	小売店舗以外の施設の種別及び床面積	・ 飲食店舗 (1~4F)	約3,000m ²	
		・ サービス店舗 (2・4F)	約400m ²	
		・ シネマコンプレックス (5~7F)	約5,500m ²	
		・ ホテル (7~18F)	約18,700m ²	
	集客予定数	1日あたり約24,000人		
集客予定区域(市町村)	札幌市			
集客予定数及び集客予定区域の根拠	札幌市中心部立地の複合施設ですが、主テナントは最寄品を取り扱う店舗を予定しており、集客予定区域は5km圏と設定			
規則第5条各号に掲げる許可等に係る申請又は届出を行う日	許可等の名称	申請又は届出を行う日		
	建築基準法第6条第1項に基づく建築確認申請	令和3年4月1日(予定)		

石狩振興局産業振興部商工労働観光課

- 2.12.28 收受

第 号

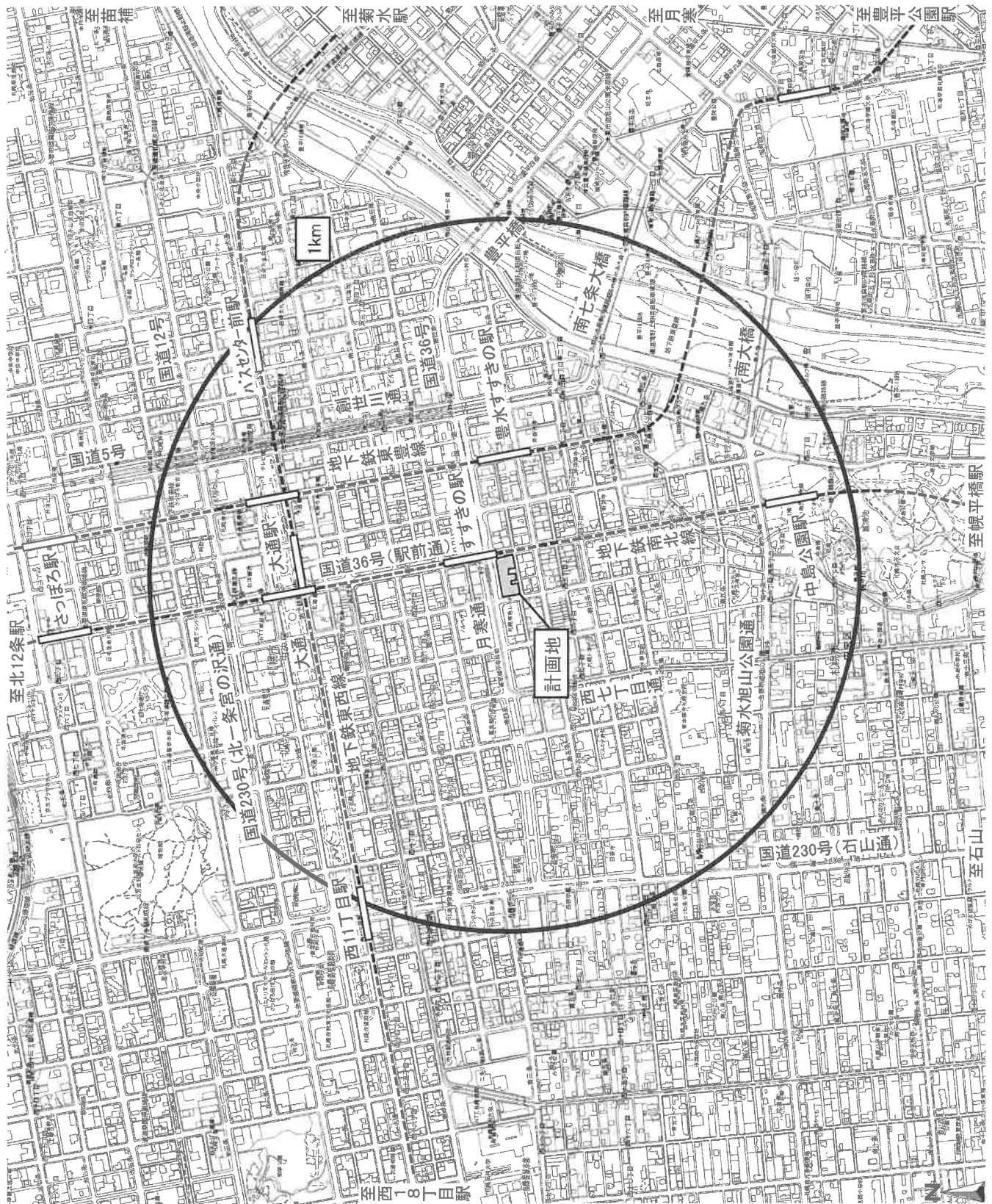
	大規模小売店舗立地法第5条 第1項に基づく新設届出	令和4年秋頃（予定）
新設の予定地の開発行為の 着手予定日	-	
新設、増築、改築又は用途変 更の着手予定日	令和3年6月25日（予定）	
営業を開始する日	令和5年冬頃（予定）	
地域貢献活動の実施に係る基 本方針	<ul style="list-style-type: none"> ・ 地域の賑わいの創出や連携強化のため地下街への接続や公共交通機関待合スペースを設けた施設計画としています ・ 今後、地域のニーズに即した貢献内容について検討してまいります 	

<担当者連絡先>

所属名	株式会社竹中工務店 北海道支店	株式会社ダイトク 営業技術グループ
職・氏名	吉野公輔	埴原朋哉
電話番号	011-261-2261	03-5957-5540
電子メールアドレス	yoshino.kousuke@takenaka.co.jp	t_haibara@daitoku-m.co.jp

添付書類

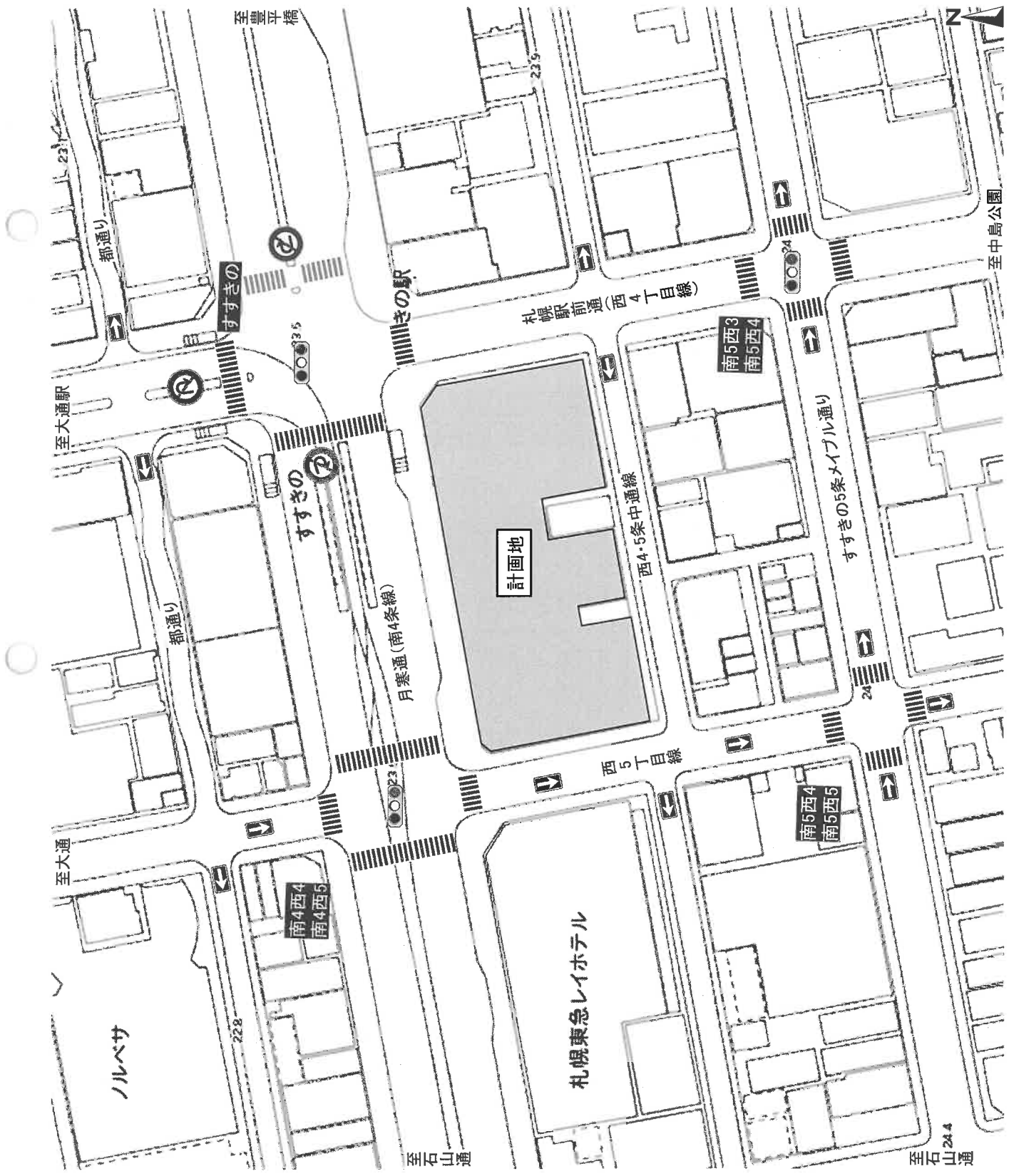
- 1 新設予定地である土地及びその周辺の土地の利用の現況を示す図面
 - 2 特定小売事業施設の敷地及び当該敷地内の建物の位置を示す図面
 - 3 特定小売事業施設内の小売業を行うための店舗の用に供される部分の配置及び当該部分ごとの床面積を示す図面
 - 4 特定小売事業施設に係る集客を予定している区域及び当該区域の所在する市町村を示す図面
- 注1 特定小売事業施設を複数の者により設置する場合は、「届出者」欄は、連名で記載すること。
- 2 「新設の区分」欄は、該当するものに○印を付すこと。
 - 3 「規則第5条各号に掲げる許可等に係る申請又は届出を行う日」欄は、該当する許可等の全てについて記載すること。
 - 4 「営業を開始する日」欄は、店舗により営業を開始する日が異なる場合は、最も早いものを記載すること。
 - 5 「地域貢献活動の実施に係る基本方針」欄は、地域貢献に対する考え方、活動の目指す方向等について記載すること。



S = 1 : 15,000



図1-1 広域見取図



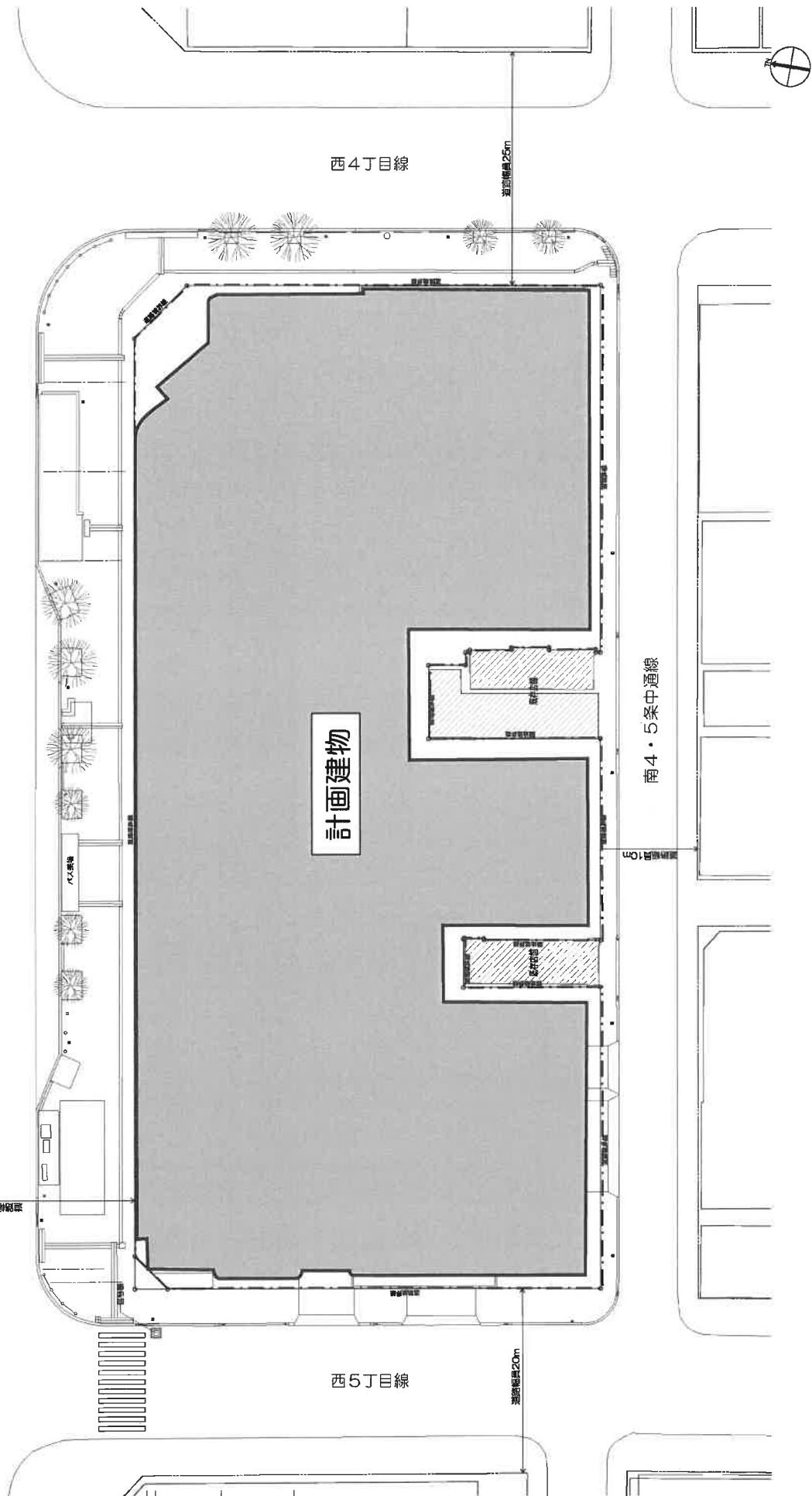
S = 1 : 1,500



図1-2 周辺見取図

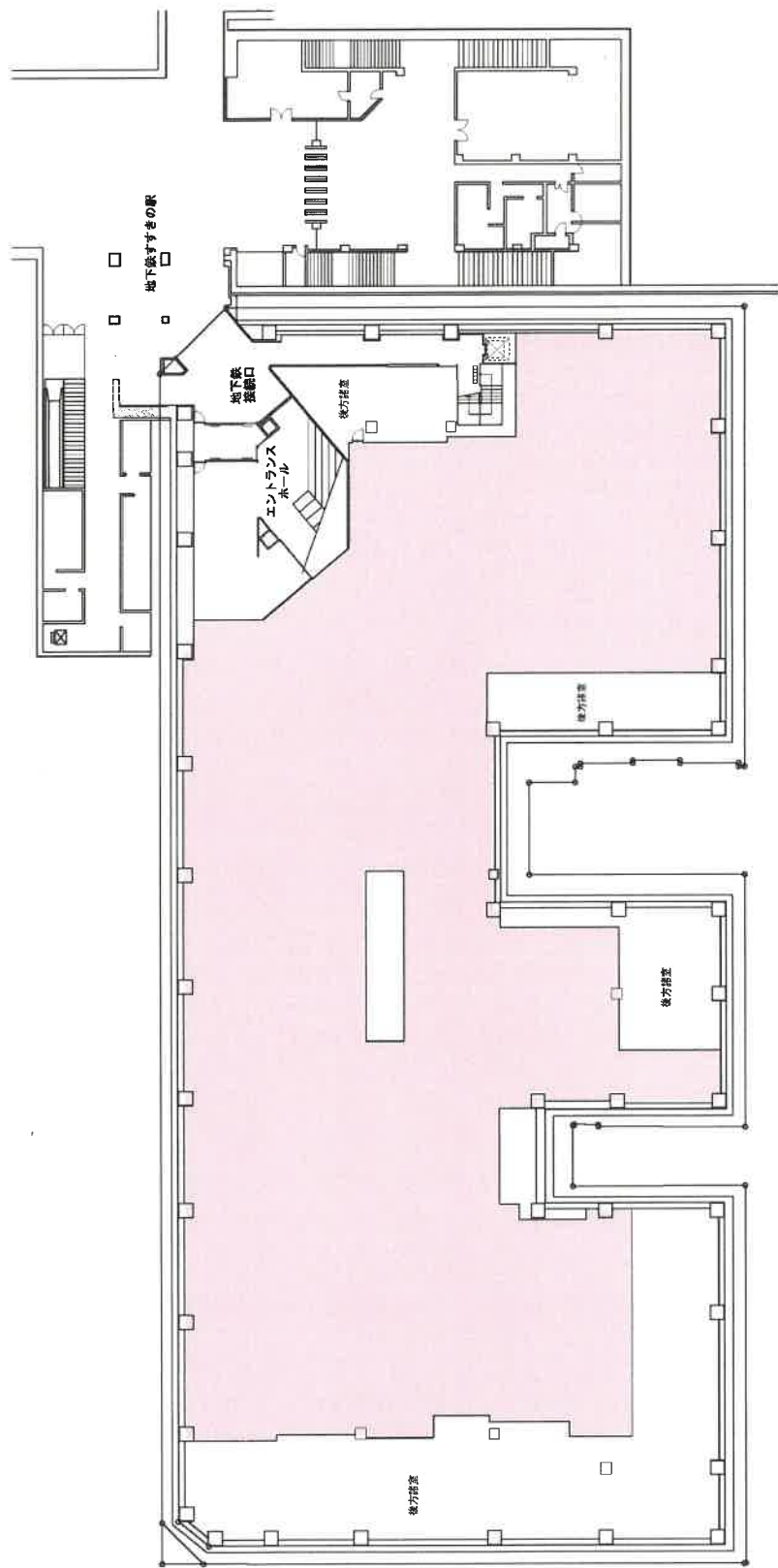
すすぎの交差点

市道南四条線



S = 1 : 600

図2 建物配置図



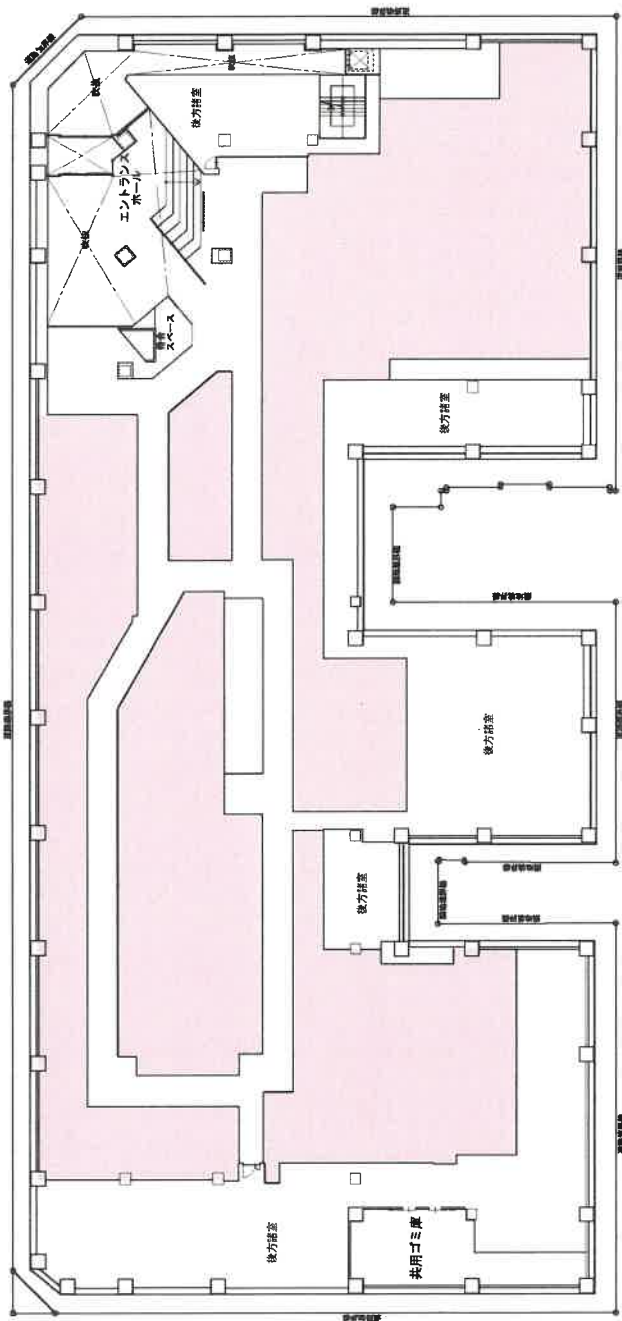
物販店舗 (地下2階 : 2,243㎡)

図3-1 店舗平面図 (地下2階)

S = 1 : 600



※店舗面積の和と合計値が一致しない場合があります(フロアごと小継点以下四捨五入)。
 ※上記記載事項につきましては、計画段階のため今後変更になる可能性があります。



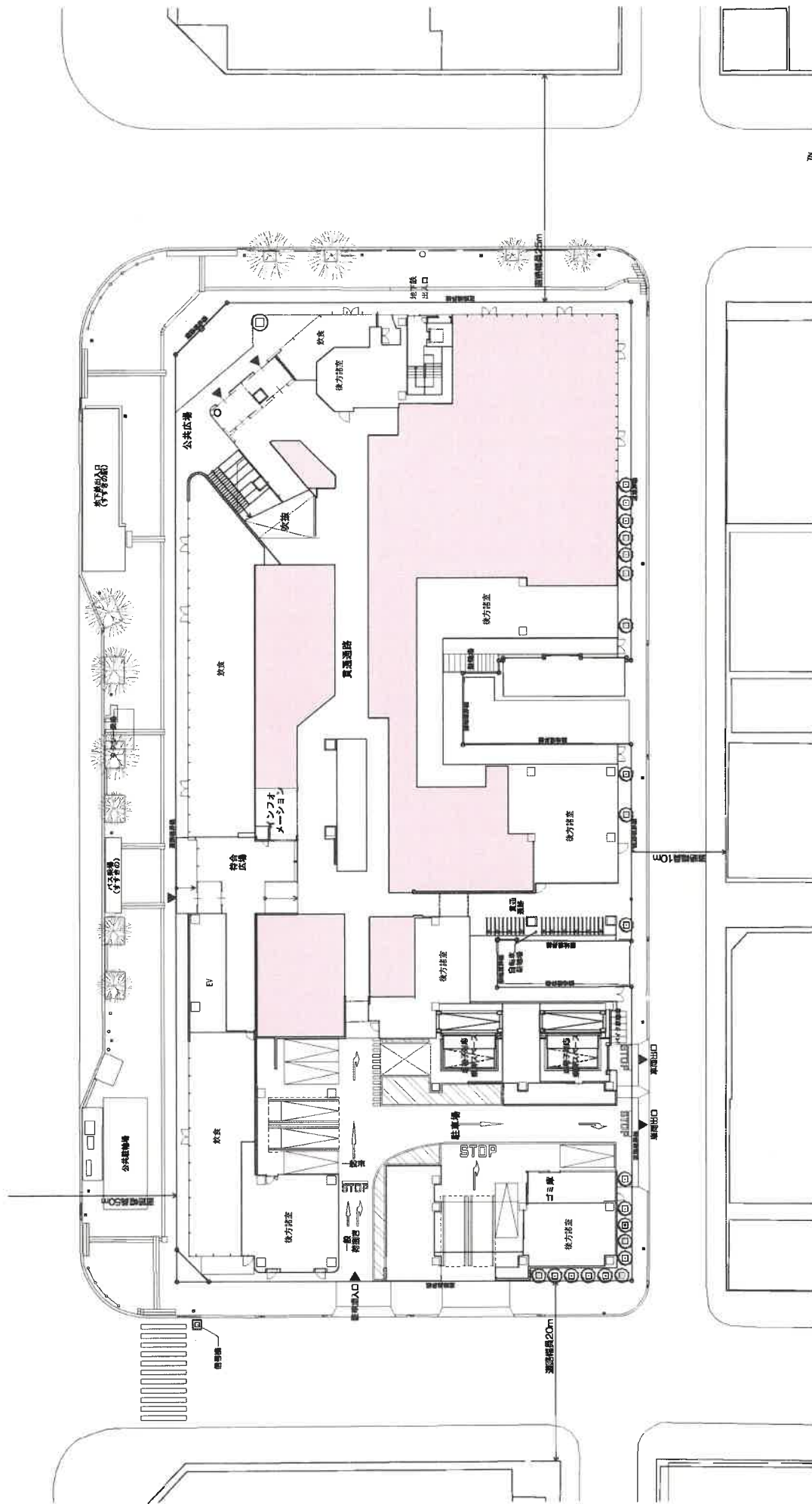
物販店舗(地下1階:1,610㎡)

S = 1 : 600

図3-2 店舗平面図(地下1階)



※店舗面積の和と合計値が一致しない場合があります(フロアごと小数点以下四捨五入)。
 ※上記記載事項につきましては、計画段階のため今後変更になる可能性があります。



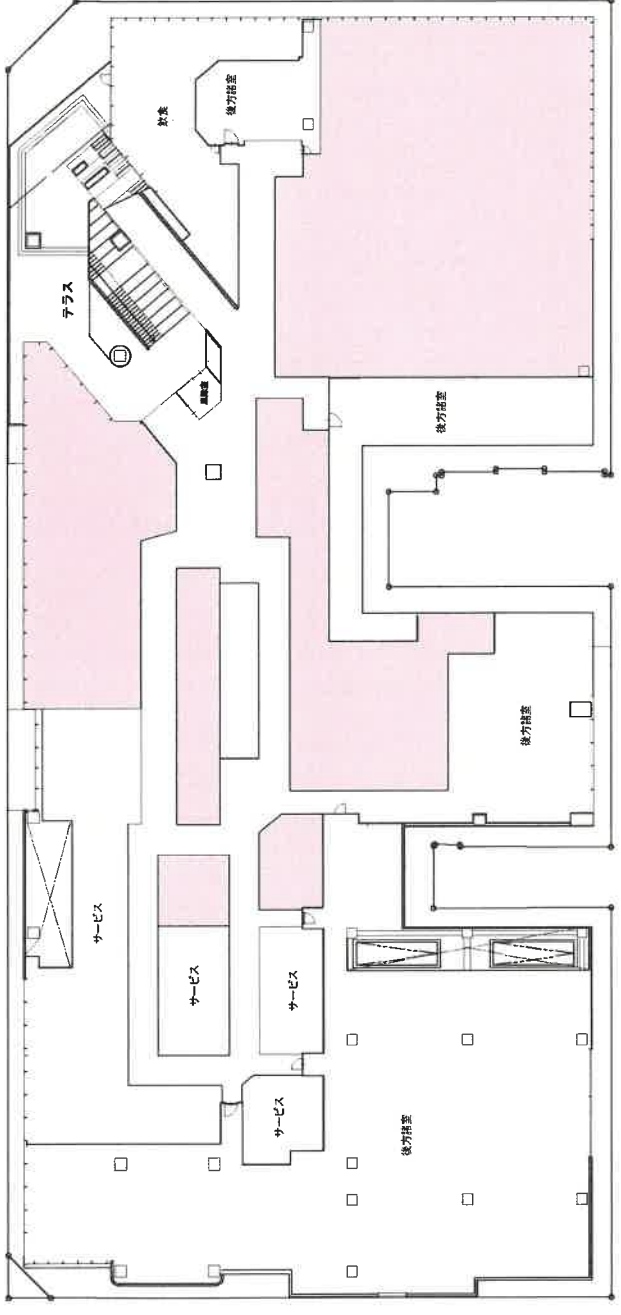
物販店舗(1階: 1,091㎡)

S = 1 : 600

図3-3 店舗平面図(1階)

※店舗面積の和と合計値が一致しない場合があります(フロアごと小敷点以下四捨五入)。
 ※上記記載事項につきましては、計画段階のため今後変更になる可能性があります。

上階フロア構成（物販店舗以外のフロア）
 ・3階～4階 : 飲食・サービス店舗
 ・5階～7階（一部） : シネマコンプレックス
 ・7階（一部）～18階 : ホテル



物販店舗（2階：1,242㎡）

S = 1 : 600



図3-4 店舗平面図（2階）

※店舗面積の和と会社図が一致しない場合があります（フロアごと小敷点以下四捨五入）。
 ※上記記載事項につきましては、計画段階のため今後変更になる可能性があります。

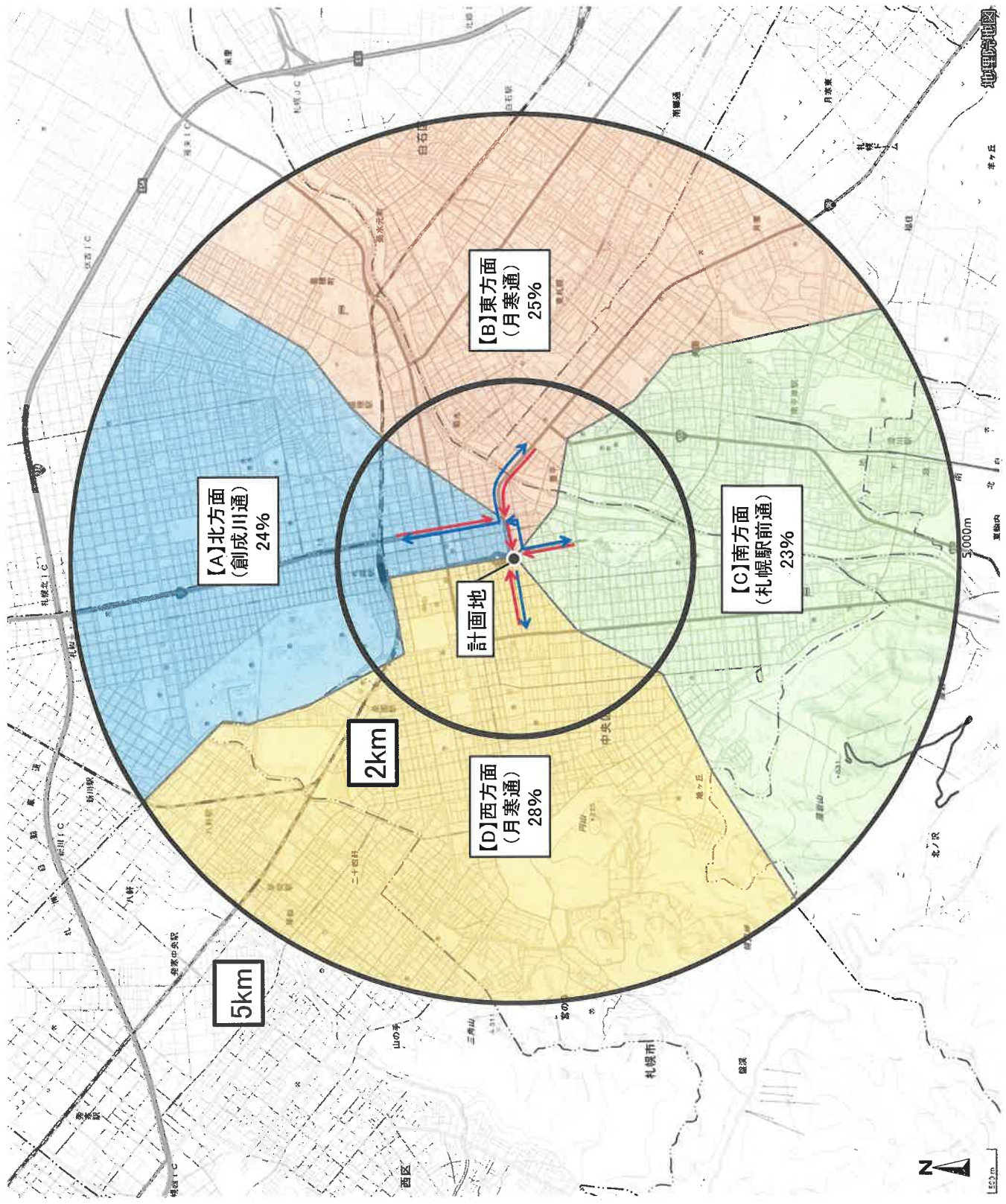


図4 集客予定区域