

北海道 SDGs 推進ネットワークのご案内

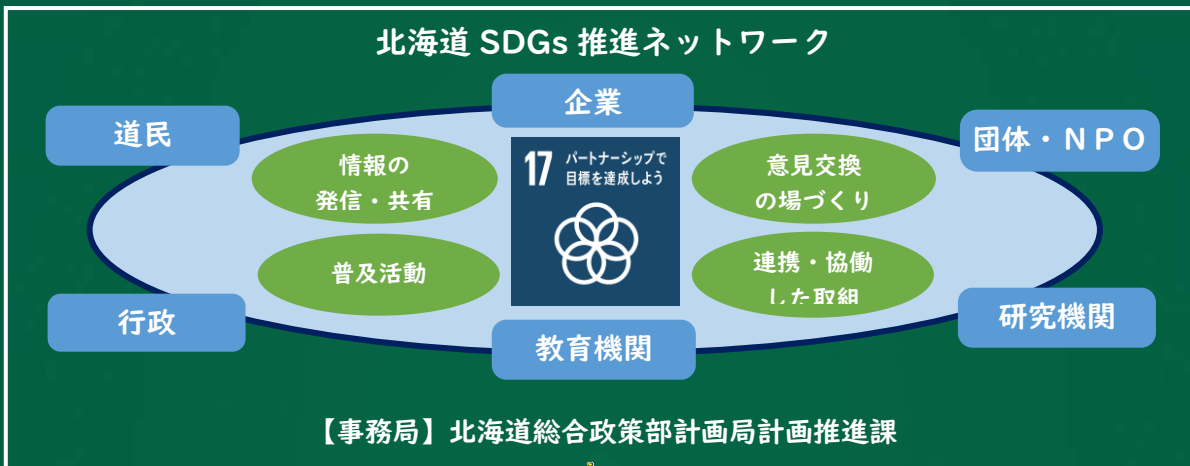
道では、道内各層への SDGs の浸透を促すとともに、多様な主体の連携・協働関係を構築するなど、取組の裾野を拡大し、SDGs を推進していくため、「北海道 SDGs 推進ネットワーク」を運用しています。



詳細は、こちらをご覧ください

※道 HP に移動します（北海道 SDGs 推進ネットワークのページ）

入会無料



入会いただくと



- ・ SDGs に関する情報（イベント案内等）をメルマガで配信します。
- ・ シンポジウム等に参加し、講演等を聴講することができます。
- ・ 会員の皆様の SDGs の取組を道ホームページでご紹介します。
- ・ 会員リストを会員間で共有し、SDGs に取り組む又は関心を有する企業、団体、NPO等を把握できます。

【会員企業向け注目情報】

◎会員企業の皆様は上記のほか、無償の SDGs 診断（簡易診断）を行う「北海道 SDGs 推進サポート制度」も利用できます。



詳細は、こちらをご覧ください

※道 HP に移動します（北海道 SDGs 推進サポート制度のページ）

入会方法は、裏面をご覧ください





入会方法



- ① 電子申請サービスの申請書入力画面で、申請者として登録するメールアドレスを入力し、URL 送信をクリックする。



申請書入力画面はこちらから
※電子申請サービスのページに移動します

- ② 入力したメールアドレスに届いたメールに記載されている URL (入力開始ページ) にアクセスして、必要事項を入力する。
入力が完了したら、確認をクリックする。
- ③ 受付完了のメールが届くので、そのメールをもって申込完了!

※申込内容の確認を行い、登録手続きが完了しましたら、
事務局から登録完了のメールを送信します。

なお、申込内容に不備等がある場合は、概ね 2 週間以内程度を目安に事務局から連絡をさせていただきます。

また、入会に当たっては、ホームページに掲載している

「設置要綱」、「設立趣意書」、「登録申込要領」も

必ずご確認ください。

お問い合わせ

北海道総合政策部計画局計画推進課

TEL : 011-206-6798 (直通)

E-mail : keikaku.suishin@pref.hokkaido.lg.jp

