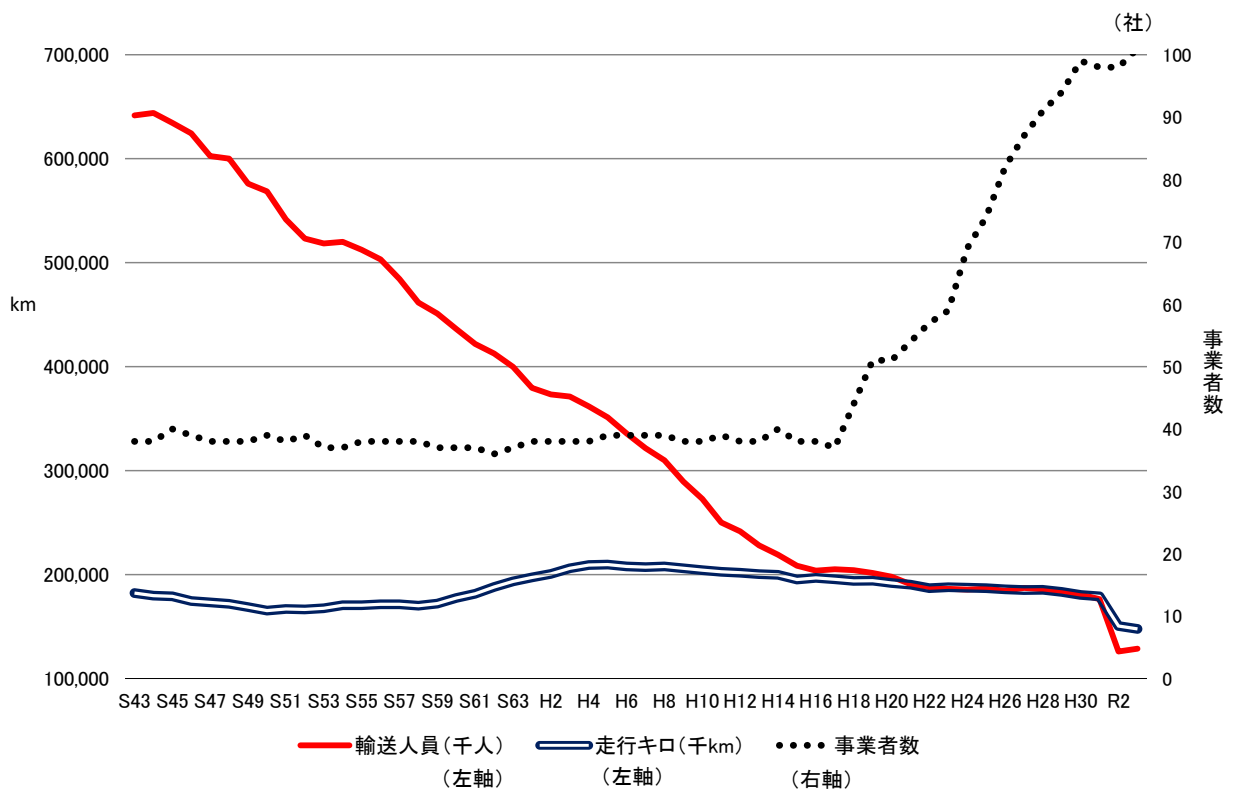


(4) バスの状況

① 乗合バス事業の推移

年度 区分	H22	H23	H24	H25	H26	H27	H28	H29	H30	R元	R2	R3
業者数	57	59	69	74	82	87	91	94	99	98	98	101
車両数	3,870	3,764	3,645	3,654	3,620	3,637	4,099	4,143	4,108	4,111	3,990	3,929
路線キロ (km)	28,443	28,660	28,353	28,676	29,055	29,902	30,062	29,992	30,434	30,681	30,568	30,916
走行キロ (千km)	186,799	187,888	187,272	186,856	185,850	185,211	185,311	183,240	180,467	178,987	150,410	147,706
輸送人員 (千人)	187,703	186,290	185,639	186,409	184,392	187,145	185,684	184,072	180,872	176,262	125,986	128,660



「数字でみる北海道の運輸」より