

### 3 道内の主な道路の現況

#### (1) 高規格道路の整備状況

##### ①国土開発幹線自動車道

(R4.3.31現在)

路線名	起点	終点	延長	開通区間	開通延長
北海道縦貫自動車道	函館市	稚内市	681km	大沼公園～士別剣淵	444
北海道横断自動車道	根室線 網走線	黒松内町 網走市	694km	余市～札幌JCT 千歳恵庭JCT～阿寒 本別JCT～足寄 陸別小利別～北見西	344

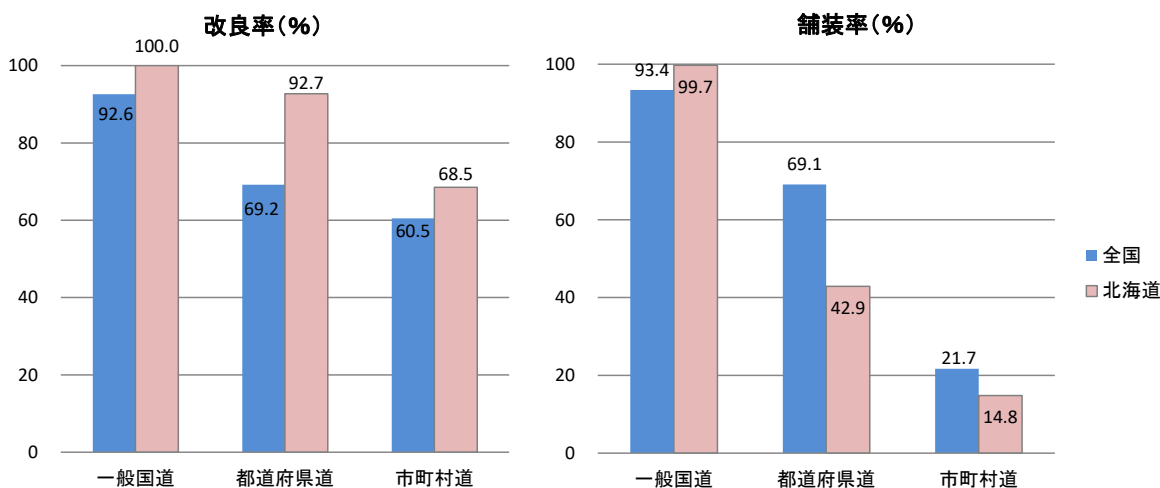
##### ②一般国道の自動車専用道路

(R4.3.31現在)

路線名	区間	延長	開通区間	開通延長
日高自動車道	苫小牧～浦河	120km	苫小牧東～日高厚賀	59km
深川・留萌自動車道	深川～留萌	50km	深川JCT～留萌	47km
旭川・紋別自動車道	旭川～紋別	130km	比布JCT～遠軽	101km
帯広・広尾自動車道	帯広～広尾	80km	帯広JCT～忠類大樹	60km
函館・江差自動車道	函館～江差	70km	函館～木古内	34km
合計		450km		301km

※表章単位未満の位で四捨五入しているため、合計と内訳合計が一致しない場合がある。

#### (2) 一般国道等の整備状況



注) グラフデータはR2.3.31現在。  
 改良率は都道府県道以上は車道幅員5.5m以上、  
 また市町村道は5.5m未満を含む延長で算出したものである。  
 舗装率及び舗装済延長は簡易舗装を除いたものである。

「道路統計年報」より