

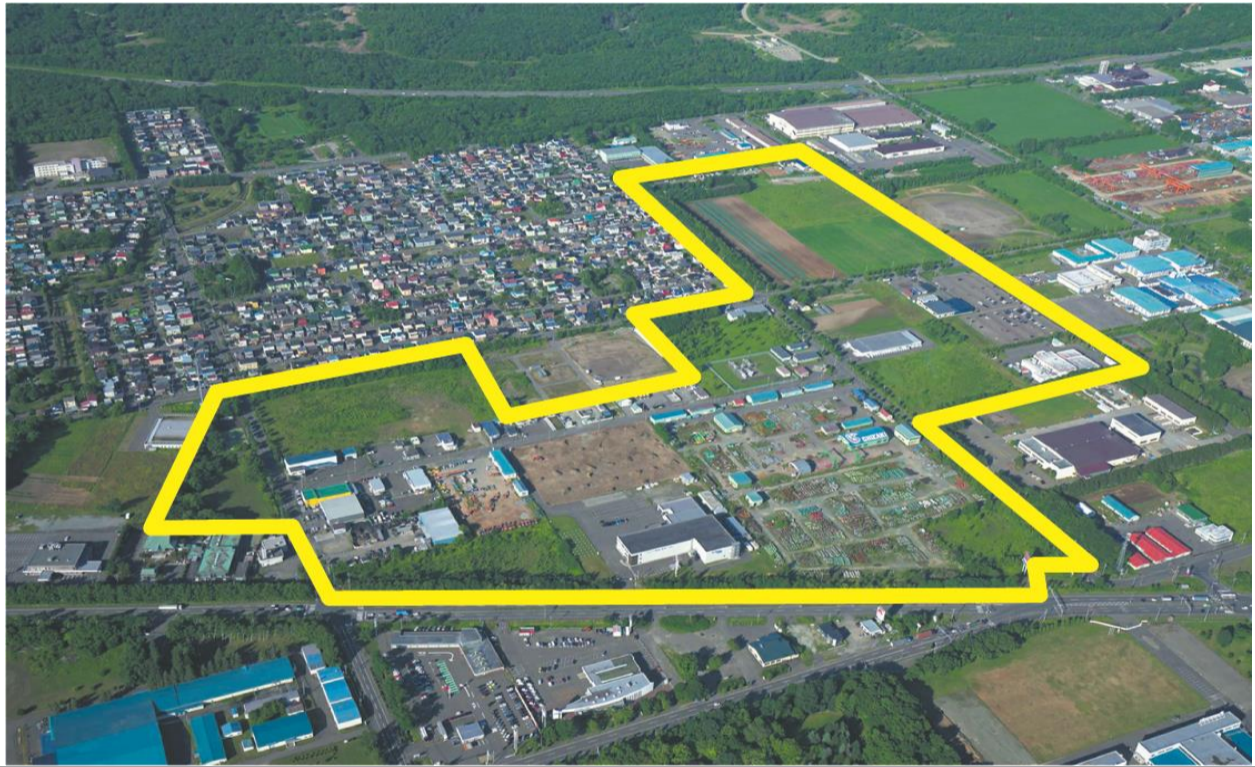
工業団地台帳 個表

1 団地の概要	(1) 工業団地名	ちとせしだいよんこうぎょうだんち 千歳市第4工業団地	
	(2) 工業団地の所在地	千歳市上長都	
	(3) 事業主体	千歳市	
	(4) 連絡先	① 所属名	千歳市産業振興部産業支援室企業振興課
		② 郵便番号	066-0009
		③ 住所	千歳市柏台南1丁目3番地の1 (千歳アルカディア・プラザ3F)
		④ 電話番号	0123-42-0522
		⑤ F A X 番号	0123-42-0554
		⑥ U R L	https://www.chitose-yuuchi.jp/
	(5) 面積	① 工業団地面積 (ha)	38.4
② 工場等用地面積 (ha)		31.4	
③ 分譲済面積 (ha)		24.9	
④ 分譲中面積 (ha)		6.5	
⑤ 未分譲面積 (ha)			
(6) 現況	工業地域 (第3種特別工業地区)		
(7) セールスポイント	道央圏の大動脈である国道36号に面し、大消費地・札幌をはじめ、全道各地を結ぶ交通の要衝として抜群の交通アクセスを誇ります。		
2 分譲条件	(1) 分譲価格	① 最低価格 (円/㎡)	9,000 (市有地分)
		② 最高価格 (円/㎡)	9,000 (市有地分)
	(2) リース制度の有無	有	
	(3) リース価格	① 最低価格 (円/㎡)	月額50 (市有地分)
② 最高価格 (円/㎡)		月額50 (市有地分)	
3 立地環境	(1) 地質・地盤	① 地質	第2種
		② N値	30
		③ 杭打可能な地盤までの深さ (m)	17
	(2) 用水	① 工業用水	
		② 上水道	利用可
		③ 地下水	利用可
		④ 上記以外	
	(3) 排水	① 排水条件	A種
		② 排水先	公共下水道
	(4) 電力	① 変電所	上長都変電所 (30,000kVA) が団地内に立地
		② 高压線	6.6kV、特別高压電力受電可
	(5) 交通	① 空港	新千歳空港まで8.7km
		② 港湾	苫小牧港まで32.5km
		③ 道路	国道36号沿い、高速自動車道千歳ICまで6.3km
		④ 鉄道	JR千歳駅まで3.8km、JR長都駅まで1.4km
	(6) インターネット	光	
4 その他	(1) 地域開発関係法の指定	新事業活動促進法、地方拠点法	
	(2) 事業主体の希望業種	製造業、物流業	
	(3) 市町村の優遇制度	【千歳市工業等振興条例】 【投資額に対する助成】 ※合計限度額2億円 ○新設又は増設 固定資産税相当額2～3年間交付 ○設備更新 (市内操業5年超の中小企業者に限る) 固定資産税相当額2年間交付 【雇用の増加に対する助成】 ※合計限度額3,000万円 ○市内居住者1人あたり30万円 【賃借施設での開設に対する助成】 ○市内居住者1人あたり30万円 ○賃借施設に係る賃借料100分の50 (雇用助成との合計限度額1,000万円×3年間) ○開設時の研修費用1人あたり20万円上限 (限度額500万円)	

(4) 立地している主な企業	北海道千歳ハム(株)…肉加工品製造業、フジッコ(株)…乳製品・惣菜製造業、(株)DADACA…菓子製造業、生活協同組合コープさっぽろ…配送センター、旭新運輸開発(株)…一般貨物自動車運送業、(株)ザイマックス…リネンサプライ業
団地番号	01027

工業団地の航空写真等

工業団地名	千歳市第4工業団地
団地番号	01027



工業団地位置図

工業団地名	千歳市第4工業団地
団地番号	01027



